

Mühldorf am Inn

Vivere nel verde, posizione centrale – Nuovo edificio moderno con giardino e accesso alla città

Codice oggetto: 25338003.2



PREZZO D'ACQUISTO: 674.900 EUR • SUPERFICIE NETTA: ca. 162,75 m² • VANI: 5 • SUPERFICIE DEL TERRENO: 245 m²

Codice oggetto: 25338003.2 - 84453 Mühldorf am Inn

- A colpo d'occhio
- La proprietà
- Dati energetici
- Planimetrie
- Una prima impressione
- Dettagli dei servizi
- Tutto sulla posizione
- Ulteriori informazioni
- Partner di contatto

Codice oggetto: 25338003.2 - 84453 Mühldorf am Inn

A colpo d'occhio

Codice oggetto	25338003.2
Superficie netta	ca. 162,75 m ²
Tipologia tetto	a due falde
Vani	5
Camere da letto	4
Bagni	1
Anno di costruzione	2026
Garage/Posto auto	1 x Carport, 1 x superficie libera

Prezzo d'acquisto	674.900 EUR
Casa	Villa a schiera d'angolo
Compenso di mediazione	Käuferprovision beträgt 2,38 % (inkl. MwSt.) des beurkundeten Kaufpreises
Stato dell'immobile	In progetto
Tipologia costruttiva	massiccio
Caratteristiche	Terrazza, Bagni di servizio, Giardino / uso comune, Balcone

Codice oggetto: 25338003.2 - 84453 Mühldorf am Inn

Dati energetici

Tipologia di riscaldamento	a pavimento
Fonte di alimentazione	Pompa di calore idraulica/pneumatica
Classe Energetica	Al momento della creazione del documento la certificazione energetica non era ancora disponibile.

Codice oggetto: 25338003.2 - 84453 Mühldorf am Inn

La proprietà



Codice oggetto: 25338003.2 - 84453 Mühldorf am Inn

La proprietà



Codice oggetto: 25338003.2 - 84453 Mühldorf am Inn

La proprietà



Codice oggetto: 25338003.2 - 84453 Mühldorf am Inn

La proprietà



Codice oggetto: 25338003.2 - 84453 Mühldorf am Inn

La proprietà

**MIT SICHERHEIT
IN DEN EIGENEN
VIER WÄNDEN**

**WIR BIETEN
IHNEN DIN-ZERTIFIZIERTE
FINANZBERATUNG**

Individuell und unabhängig.
Wir sichern Sie auf dem Weg zu Ihrer
Wunsch-Immobilie optimal gegen
Lebensrisiken ab.

LASSEN SIE SICH JETZT UNABHÄNGIG BERATEN.

Unser
Standard
für Sie!

DEFINO
INSTITUT FÜR FINANZDIENSTE
ZERTIFIZIERT
GÜLTIG BIS 06/2025

FINANZANALYST
nach DIN SPEC 7722

www.vp-finance.de

**VP VON POLL
IMMOBILIEN**

**Immobilienbewertung –
exklusiv und
professionell.**

- Was ist Ihre Immobilie wert?
- Wie entwickelt sich der Wert Ihrer Immobilie in Zukunft?
- Wie wirkt sich eine Modernisierung auf den Wert Ihrer Immobilie aus?

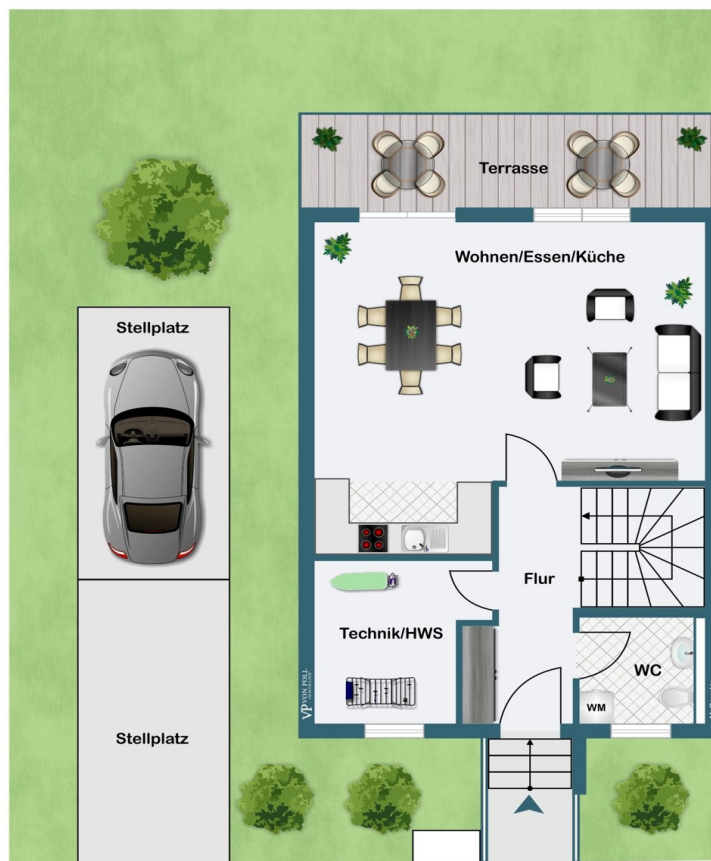
Ihre persönliche und exklusive Immobilienanalyse erhalten Sie nach nur wenigen Klicks.

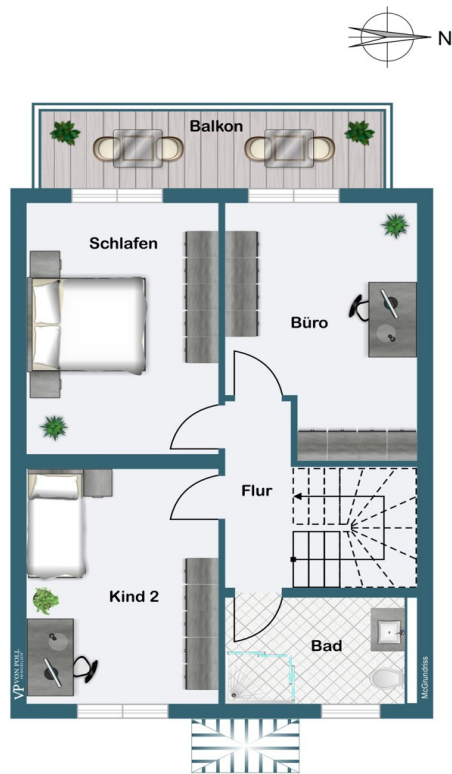
www.von-poll.com

Codice oggetto: 25338003.2 - 84453 Mühldorf am Inn

Planimetrie









Questa pianta non è in scala. I documenti ci sono stati dati dal cliente. Per questo motivo, non possiamo garantire la precisione delle informazioni.

Codice oggetto: 25338003.2 - 84453 Mühldorf am Inn

Una prima impressione

Vivere nel verde, posizione centrale - Nuova costruzione moderna con giardino e accesso al centro. In posizione assolutamente comoda e centrale a Mühldorf am Inn, questa nuova costruzione di alta qualità sorge su un terreno soleggiato in una zona residenziale consolidata. Il giardino, la terrazza e il balcone sono orientati in modo ottimale a sud-ovest, ideali per godersi il sole di mezzogiorno e della sera. Le case a schiera sono costruite in un'elegante costruzione in mattoni come KfW Efficiency House 55. Ampie finestre al piano terra e ai piani superiori, una planimetria ben studiata e finiture di alta qualità creano un ambiente abitativo confortevole e invitante. La moderna tecnologia costruttiva, combinata con una pompa di calore aria-acqua salvaspazio, è efficiente e a prova di futuro. Il costruttore pone particolare attenzione alla qualità e utilizza solo materiali moderni e durevoli. Naturalmente, saremo lieti di prendere in considerazione, ove possibile, i vostri desideri individuali in termini di design e dotazioni. La casa comprende un posto auto coperto e un parcheggio, nonché un bellissimo giardino paesaggistico sui lati sud e ovest della proprietà. Il balcone e la terrazza offrono una vista soleggiata sul lato sud-ovest della proprietà. La posizione centrale in un quartiere piacevole, unita alla vicinanza a tutte le attività quotidiane, completano perfettamente questa confortevole casa. L'inizio dei lavori è previsto per l'estate 2025, con il completamento previsto per la primavera 2026. Tutti gli appaltatori provengono dalla regione e collaborano con artigiani esperti. ***L'attestato di prestazione energetica è attualmente in fase di preparazione.*** Scoprite di persona i numerosi vantaggi di questa moderna proprietà di nuova costruzione: saremo lieti di rispondere alle vostre richieste e di fornirvi una consulenza senza impegno.

Codice oggetto: 25338003.2 - 84453 Mühldorf am Inn

Dettagli dei servizi

Einige Highlights im Überblick:

- Außenwände Ziegelmauerwerk (36,5 cm)
- KfW-Effizienzhaus 55
- Eindeckung Satteldach in Anthrazitgrau
- Luft-Wärmepumpenheizung
- Fußbodenheizung mit Einzelraumsteuerung im kompletten Haus (außer Abstellräume)
- Fenster und Fenstertüren mit 3-fach-Wärmeschutzisolierverglasung
- Bodentiefe Fensterelemente auf der kompletten Gartenseite
- Elektrische Rollläden
- Balkon mit Glasbrüstung
- Elektrischer Türöffner
- Klingelanlage mit integrierter Videosprechanlage
- Schlaf- und Arbeitsräume mit flächig verklebtem Parkettboden (Änderung möglich)
- Bäder, Flure und Wohnräume mit hochwertigem Feinsteinzeug gefliest (Änderung möglich)
- Sanitärräume mit Marken-Keramik und hochwertigen Armaturen (Änderung möglich)
- Bodengleiche oder Bodentiefe Duschen
- Gäste-WC im Erdgeschoss
- Ca. 43 m² Dachstudio ausgebaut mit drei Dachfenstern und Fenster zur Giebelseite
- Ausreichend Steckdosen
- Terrasse
- Sichtschutz zum Nachbarn auf der Terrasse
- Garten ausgesät und eingezäunt
- Außenbeleuchtung
- ... und einiges mehr

Der Energiebedarfsausweis befindet sich aktuell in Erstellung.

Alle weiteren Details werden wir gerne in einem persönlichen Termin mit Ihnen besprechen.

Wir freuen uns auf Ihre Anfrage

Codice oggetto: 25338003.2 - 84453 Mühldorf am Inn

Tutto sulla posizione

Wer es gerne ruhig mag, die Nähe zur Stadt jedoch nicht missen möchte, ist hier goldrichtig. Gelegen im Osten von Mühldorf, erfreuen sich die Bewohner hier an einer schönen und beschaulichen Stadtrandlage. Hier lässt es sich sehr ruhig leben, umgeben von Natur aber unweit von diversen Sport- und Freizeitmöglichkeiten, Einkaufsmöglichkeiten, Kindertageseinrichtungen, Schulen, Ärzten und Dienstleistern. Fußläufig eine Minute von der Stadtvilla entfernt befindet sich eine Bäckerei, wie auch die Bushaltestelle. Mittels eines 10-minütigen Fußmarsches kommen Sie an den Stadtplatz von Mühldorf, auch der Bahnhof liegt nur 1,5 km entfernt. Nach Töging gelangen Sie in 5 Autominuten. Die knapp 11 km entfernte Anschlussstelle zur A94 ist ebenfalls ein klarer Pluspunkt.

Wer das Spannungsfeld zwischen natürlichem Charme und der direkten Nähe zur pulsierenden Großstadt genießt, fühlt sich in Mühldorf am Inn inklusive des Landkreises gleich heimisch. In der Naturlandschaft Oberbayerns am Alpenfluss Inn liegt die kultureiche Kreisstadt mit dem attraktiven Umland und bietet neben besonderer Lebensqualität alle Annehmlichkeiten für harmonisches Wohnen und Leben.

Weit über 100.000 Menschen leben im Landkreis Mühldorf am Inn und profitieren von den vielseitigen Verkehrsanbindungen. Als Verkehrsknotenpunkt im Städtedreieck München, Passau, Salzburg nehmen Stadt und Landkreis eine zentrale Rolle ein. Zu den Hauptverkehrswegen zählen mehrere Staatsstraßen und zwei Bundesstraßen (B12, B15). Die Münchner City sowie der internationale Flughafen sind über die A94 in ca. 40 Minuten erreichbar. Der Landkreis Mühldorf am Inn gehört mit seiner Branchenvielfalt zu den dynamischsten Wirtschaftsregionen Bayerns.

Familien mit Kindern sowie Menschen aller Generationen finden in Mühldorf am Inn sämtliche Schulformen und zahlreiche Ausbildungseinrichtungen vor. Zudem werden am ortsansässigen Campus der Hochschule Rosenheim die Studiengänge Betriebswirtschaft, Maschinenbau, Pflege, Pädagogik der Kindheit und Jugend und soziale Arbeit angeboten.

Mühldorf an Inn blickt auf eine über tausendjährige Geschichte zurück. Typisch für die Altstadt sind die unverwechselbaren barocken Fassaden im Inn-Salzach-Stil. Aus der gesamten Region zieht es zahlreiche Menschen hierher, um im historischen Zentrum das schöne Stadtbild zu genießen und ausgiebig zu shoppen.

Codice oggetto: 25338003.2 - 84453 Mühldorf am Inn

Ulteriori informazioni

Wesentlicher Energieträger der Heizung ist Strom.

GELDWÄSCHE: Als Immobilienmaklerunternehmen ist die von Poll Immobilien GmbH nach § 2 Abs. 1 Nr. 14 und § 11 Abs. 1, 2 Geldwäschegesetz (GwG) dazu verpflichtet, bei der Begründung einer Geschäftsbeziehung die Identität des Vertragspartners festzustellen und zu überprüfen, bzw. sobald ein ernsthaftes Interesse an der Durchführung des Immobilienkaufvertrages besteht. Hierzu ist es erforderlich, dass wir nach § 11 Abs. 4 GwG die relevanten Daten Ihres Personalausweises festhalten (wenn Sie als natürliche Person handeln) – beispielsweise mittels einer Kopie. Bei einer juristischen Person benötigen wir eine Kopie des Handelsregistrauszugs, aus welchem der wirtschaftlich Berechtigte hervorgeht. Das Geldwäschegesetz sieht vor, dass der Makler die Kopien bzw. Unterlagen fünf Jahre aufbewahren muss. Als unser Vertragspartner haben Sie auch eine Mitwirkungspflicht nach § 11 Abs. 6 GwG.

HAFTUNG: Wir weisen darauf hin, dass die von uns weitergegebenen Objektinformationen, Unterlagen, Pläne etc. vom Verkäufer bzw. Vermieter stammen. Eine Haftung für die Richtigkeit oder Vollständigkeit der Angaben übernehmen wir daher nicht. Es obliegt daher unseren Kunden, die darin enthaltenen Objektinformationen und Angaben auf ihre Richtigkeit hin zu überprüfen. Alle Immobilienangebote sind freibleibend und vorbehaltlich Irrtümer, Zwischenverkauf- und Vermietung oder sonstiger Zwischenverwertung.

UNSER SERVICE FÜR SIE ALS EIGENTÜMER:

Planen Sie den Verkauf oder die Vermietung Ihrer Immobilie, so ist es für Sie wichtig, deren Marktwert zu kennen. Lassen Sie kostenfrei und unverbindlich den aktuellen Wert Ihrer Immobilie professionell durch einen unserer Immobilienspezialisten einschätzen. Unser bundesweites und internationales Netzwerk ermöglicht es uns, Verkäufer bzw. Vermieter und Interessenten bestmöglich zusammenzuführen.

Codice oggetto: 25338003.2 - 84453 Mühldorf am Inn

Partner di contatto

Per ulteriori informazioni, si prega di contattare la persona di riferimento:

Dany-Alexander Kessler

Katharinenplatz 8, 84453 Mühldorf am Inn

Tel.: +49 8631 - 99 00 290

E-Mail: muehldorf@von-poll.com

Alla clausola di esclusione di responsabilità di von Poll Immobilien GmbH

www.von-poll.com