

Bühlerzell

Modernes Einfamilienhaus mit herrlichem Ausblick und Einliegerwohnung

Codice oggetto: 24256219



PREZZO D'ACQUISTO: 599.000 EUR • SUPERFICIE NETTA: ca. 181 m² • VANI: 5 • SUPERFICIE DEL TERRENO: 790 m²

Codice oggetto: 24256219 - 74426 Bühlerzell

- A colpo d'occhio
- La proprietà
- Dati energetici
- Planimetrie
- Una prima impressione
- Dettagli dei servizi
- Tutto sulla posizione
- Ulteriori informazioni
- Partner di contatto

Codice oggetto: 24256219 - 74426 Bühlerzell

A colpo d'occhio

Codice oggetto	24256219
Superficie netta	ca. 181 m²
Tipologia tetto	a due falde
Vani	5
Bagni	3
Anno di costruzione	1966
Garage/Posto auto	2 x superficie libera, 2 x Garage

Prezzo d'acquisto	599.000 EUR
Casa	Casa unifamiliare
Compenso di mediazione	Käuferprovision 3,57 % (inkl. MwSt.) des beurkundeten Kaufpreises.
Stato dell'immobile	Come nuovo
Tipologia costruttiva	massiccio
Caratteristiche	Terrazza, Piscina, Caminetto, Giardino / uso comune, Cucina componibile, Balcone

Codice oggetto: 24256219 - 74426 Bühlerzell

Dati energetici

Tipologia di riscaldamento	a pavimento	Certificazione energetica	Attestato Prestazione Energetica
Riscaldamento	Pellet	Consumo energetico	134.00 kWh/m²a
Certificazione energetica valido fino a	12.10.2026	Classe di efficienza energetica	C
Fonte di alimentazione	Pellet	Anno di costruzione secondo il certificato energetico	1966

Codice oggetto: 24256219 - 74426 Bühlerzell

La proprietà



Codice oggetto: 24256219 - 74426 Bühlerzell

La proprietà



Codice oggetto: 24256219 - 74426 Bühlerzell

La proprietà



Codice oggetto: 24256219 - 74426 Bühlerzell

La proprietà



Codice oggetto: 24256219 - 74426 Bühlerzell

La proprietà



Codice oggetto: 24256219 - 74426 Bühlerzell

La proprietà



Codice oggetto: 24256219 - 74426 Bühlerzell

La proprietà



Codice oggetto: 24256219 - 74426 Bühlerzell

La proprietà



Codice oggetto: 24256219 - 74426 Bühlerzell

La proprietà



Codice oggetto: 24256219 - 74426 Bühlerzell

La proprietà



Codice oggetto: 24256219 - 74426 Bühlerzell

La proprietà



Codice oggetto: 24256219 - 74426 Bühlerzell

La proprietà



Codice oggetto: 24256219 - 74426 Bühlerzell

La proprietà



Codice oggetto: 24256219 - 74426 Bühlerzell

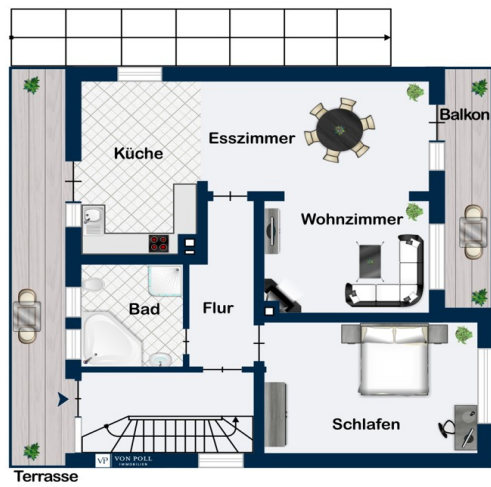
La proprietà



Codice oggetto: 24256219 - 74426 Bühlerzell

Planimetrie







Questa pianta non è in scala. I documenti ci sono stati dati dal cliente. Per questo motivo, non possiamo garantire la precisione delle informazioni.

Codice oggetto: 24256219 - 74426 Bühlerzell

Una prima impressione

Das 1966 erbaute Einfamilienhaus wurde 2014 mit viel Liebe zum Detail kernsaniert und stellt mit einer Gesamtwohnfläche von ca. 181 m² und einem großzügigen 790m² Gartengrundstück umgeben von grünen Sträuchern und Bäumen, einer überdachten Terrasse und einem Natursteinbrunnen, perfekte Wohnbedingungen für die ganze Familie dar.

Das Wohnhaus gliedert sich in drei Ebenen, bietet mit fünf Zimmern eine geräumige Wohnfläche von ca. 181 m² und umfasst neben Erd- und Dachgeschoss ebenfalls ein geräumiges Untergeschoss mit einer Einliegerwohnung.

Durch den großzügigen Vorgarten gelangt man in den ansprechenden Eingangsbereich im Obergeschoss, welcher direkten Zugang zur gemütlichen und hellen ca. 70 m² Hauptwohnung mit Kamin und weitläufiger Terrasse mit direktem Zugang zum Garten bietet. Auch die offene, voll ausgestattete Küche mit separatem Essbereich bietet reichlich Platz für das gemütliche Beisammensein der Familie. Zudem befindet sich im Obergeschoss ein Badezimmer mit Badewanne sowie bodentiefer Dusche und ein Schlafzimmer.

Das ausgebautе Dachgeschoss verfügt über ein Zimmer ein kleines Bad mit Dusche und ein Schlaf- oder Arbeitszimmer. Die Nutzung des Dachgeschoss ist individuell gestaltbar, Anschlüsse für eine Küche sind vorhanden und die Möglichkeit eines Kamineinbaus ist gegeben.

Im Erdgeschoss erwartet Sie neben Hauswirtschaftsräumen und Heizraum zusätzlich eine stillvolle Einliegerwohnung mit zwei Zimmern und ca. 53 m², separatem Eingang, Einbauküche, Bad mit Badewanne, Fußbodenheizung, Schwedenofen (möglich) und direktem Gartenzugang.

Die überdachte Terrasse mit herrlichem Ausblick verspricht zusätzlichen Raum zum Entspannen.

Die Böden im Haus sind mit gepflegtem Parkett, Laminat und Fliesen sowie Fußbodenheizung ausgestattet.

In 2020 wurde der Außenbereich aufwändig neugestaltet und das Grundstück aufgewertet. Es wurden unter anderem ein Bachlauf und Gartenteich angelegt, eine weitere Sonnenterrasse über dem Gartenteich errichtet, die Terrasse mit hochwertigen

Fliesen belegt und die Treppenaufgänge neu gestaltet. Hier erleben Sie eine Oase der Entspannung und Gemütlichkeit für erholsame Stunden mit der Familie und Freunden.

Zudem stehen eine Einzelgarage und eine neu gebaute Doppelgarage mit Sektionaltor und Satteldach mit Dachboden zur Verfügung. Zwei weitere Stellplätze befinden sich ebenfalls auf dem Grundstück.

Das Wohnhaus wurde in den letzten Jahren hochwertig kernsaniert und die Immobilie befindet sich in einem sehr guten und gepflegtem Zustand, dies zeigt sich zum Beispiel durch die hochwertige Außen- und Dachdämmung mit Naturfaser oder die Ausstattung mit dreifachverglasten Fenstern und teilweise elektronischen Rollläden. Die großzügige Wohnfläche über drei Ebenen bietet unterschiedlichste Möglichkeiten der individuellen Gestaltung.

Codice oggetto: 24256219 - 74426 Bühlerzell

Dettagli dei servizi

Das ansprechende und gepflegte Einfamilienhaus bietet einen herrlichen und großzügigen Garten mit außergewöhnlicher Ausstattung und befindet sich in ruhiger Lage am Ortsrand von Bühlerzell.

Hier finden Sie einen Platz für die individuelle Gestaltung des schönen Außenbereichs. Auch die Wohnräume über drei Ebenen versprechen ein komfortables Wohnambiente und unterschiedlichste Möglichkeiten der Nutzung.

- 790 m² Gartengrundstück mit schönen Terrassen, teilweise überdacht
- insgesamt 181 m² Wohnraum über drei Etagen, heller Wohnbereich, fünf geräumige Zimmer und drei Badezimmer
- zwei gemütliche, voll ausgestattete Küchen mit angrenzenden separaten Essbereichen
- drei geflieste Badezimmer mit Badewanne oder Dusche
- großzügige Terrassen im Untergeschoss und Erdgeschoss mit Blick auf den Garten und ausreichend Platz für Grillprojekte und Feste mit der Familie und Freunden
- viele Fenster sorgen für helle Wohnräume
- dreifachverglaste Fenster, teilweise elektronische Rollläden
- Böden mit gepflegtem Parkett, Laminat und Fliesen
- Fußbodenheizung im gesamten Wohnhaus
- Hauswirtschaftsräume und Lagerräume im Untergeschoss
- Einliegerwohnung mit separatem Eingang und Garage
- Natursteinbrunnen, Zisternen und Holzgrill im Garten
- zwei weitere Garagenstellplätze/ mehrere Außenstellplätze
- 2020 Neugestaltung der Außenanlagen

Die Immobilie bietet noch zahlreiche weitere attraktive Details und Besonderheiten. Überzeugen Sie sich bei einem persönlichen Besichtigungstermin von diesem außergewöhnlichen Eigenheim. Wir freuen uns auf Ihren Anruf und stehen bei Fragen gern zur Verfügung.

Codice oggetto: 24256219 - 74426 Bühlerzell

Tutto sulla posizione

Bühlerzell befindet sich im fränkisch geprägten Nordwürttemberg im Landkreis Schwäbisch Hall und erstreckt sich mit ca. 49,31 km² über die Hohenloher Ebene. Die Gemeinde beheimatet ca. 2000 Einwohner und gliedert sich neben der Kernstadt in mehrere anliegende Dörfer.

Die Gemeinde liegt im Tal der Bühler, die weiter talab dem Kocher zufließt, zwischen der Kreisstadt Schwäbisch Hall und Ellwangen. Die Gemeindefläche erstreckt sich über die Schwäbisch-Fränkischen Waldberge und die Hohenloher-Haller Ebene. Die Nähe zur Autobahn A6 bietet zudem ideale Voraussetzungen für das Erreichen der umliegenden süddeutschen Metropolen wie Nürnberg, Stuttgart und Frankfurt. Anbindung an den öffentlichen Nahverkehr die umliegenden Städte, die eine gute Anbindung ermöglichen.

Der staatlich anerkannte Erholungsort Bühlerzell ist immer einen Ausflug wert. Für alle Alters- und Interessengruppen bieten sich zahlreiche Sehenswürdigkeiten und Freizeitangebote, die die Gemeinde zu einem attraktiven Standort zum Wohnen und Wohlfühlen machen. Neben der beeindruckenden Hohenloher Landschaft mit zahlreichen Rad- und Wanderwegen, lädt Bühlerzell auch mit zusätzlichen Freizeitmöglichkeiten wie einer Minigolfanlage, einem großzügigen Freibad und Tennisplätzen ein.

Örtliche Vereine bieten ebenfalls verschiedene Angebote und Veranstaltungen an. Bühlerzell verfügt zudem über eine Grundschule und Kindergärten.

Darüber hinaus gibt es zahlreiche Einkaufsmöglichkeiten, eine Apotheke, Ärzte und Banken/Post. Durch die ortsansässigen Firmen in und um Bühlerzell gelegen, wird ein attraktiver Wirtschaftsstandort mit guter Arbeitsmarktlage geboten.

Angrenzende Städte wie Gerabronn und Bühlertann sowie die ebenfalls zügig zu erreichenden größeren Städte Schwäbisch Hall und Crailsheim bieten zusätzliche Freizeitangebote und Einkaufsmöglichkeiten.

Das kernsanierte, moderne Wohnhaus befindet sich in ruhiger Lage am Ortsrand von Bühlerzell und der Stadtkern ist fußläufig erreichbar.

Codice oggetto: 24256219 - 74426 Bühlerzell

Ulteriori informazioni

Es liegt ein Energiebedarfsausweis vor.
Dieser ist gültig bis 12.10.2026.
Endenergiebedarf beträgt 134.00 kwh/(m²*a).
Wesentlicher Energieträger der Heizung ist Pellet.
Das Baujahr des Objekts lt. Energieausweis ist 1966.
Die Energieeffizienzklasse ist C.

GELDWÄSCHE: Als Immobilienmaklerunternehmen ist die von Poll Immobilien GmbH nach § 2 Abs. 1 Nr. 14 und § 10 Abs. 3 Geldwäschegesetz (GwG) dazu verpflichtet, bei der Begründung einer Geschäftsbeziehung die Identität des Vertragspartners festzustellen und zu überprüfen. Hierzu ist es erforderlich, dass wir nach § 11 GwG die relevanten Daten Ihres Personalausweises festhalten (wenn Sie als natürliche Person handeln) – beispielsweise mittels einer Kopie. Bei einer juristischen Person benötigen wir eine Kopie des Handelsregistrauszugs, aus welchem der wirtschaftlich Berechtigte hervorgeht. Das Geldwäschegesetz sieht vor, dass der Makler die Kopien bzw. Unterlagen fünf Jahre aufbewahren muss.

PROVISIONSHINWEIS: Mit der Anfrage bei und durch Inanspruchnahme der Dienstleistung der Firma von Poll Immobilien GmbH, wird ein Maklervertrag geschlossen. Sofern es durch die Tätigkeit der Firma VON POLL IMMOBILIEN GmbH zu einem wirksamen Hauptvertrag mit der Eigentümerseite kommt, hat der Interessent bei Abschluss

- eines MIETVERTRAGS keine Provision/Maklercourtage an die von Poll Immobilien GmbH zu zahlen.

- eines KAUFVERTRAGS die ortsübliche Provision/Maklercourtage an die von Poll Immobilien GmbH gegen Rechnung zu zahlen.

HAFTUNG: Wir weisen darauf hin, dass die von uns weitergegebenen Objektinformationen, Unterlagen, Pläne etc. vom Verkäufer bzw. Vermieter stammen. Eine Haftung für die Richtigkeit oder Vollständigkeit der Angaben übernehmen wir daher nicht. Es obliegt daher unseren Kunden, die darin enthaltenen Objektinformationen und Angaben auf ihre Richtigkeit hin zu überprüfen. Alle Immobilienangebote sind freibleibend und vorbehaltlich Irrtümer, Zwischenverkauf- und Vermietung oder sonstiger Zwischenverwertung.

UNSER SERVICE FÜR SIE ALS EIGENTÜMER:

Planen Sie den Verkauf oder die Vermietung Ihrer Immobilie, so ist es für Sie wichtig, deren Marktwert zu kennen. Lassen Sie kostenfrei und unverbindlich den aktuellen Wert

Ihrer Immobilie professionell durch einen unserer Immobilienspezialisten einschätzen.
Unser bundesweites und internationales Netzwerk ermöglicht es uns, Verkäufer bzw.
Vermieter und Interessenten bestmöglich zusammenzuführen.

Codice oggetto: 24256219 - 74426 Bühlerzell

Partner di contatto

Per ulteriori informazioni, si prega di contattare la persona di riferimento:

Christopher Borstelmann

Mauerstraße 19, 74523 Schwäbisch Hall

Tel.: +49 791 - 95 61 68 90

E-Mail: schwaebisch.hall@von-poll.com

Alla clausola di esclusione di responsabilità di von Poll Immobilien GmbH

www.von-poll.com