

Obersontheim / Mittelfischach

Casa bifamiliare ben tenuta in una posizione isolata e senza ostacoli con molti punti di forza

Codice oggetto: 25256232



www.von-poll.com

PREZZO D'ACQUISTO: 529.000 EUR • SUPERFICIE NETTA: ca. 220 m² • VANI: 6.5 • SUPERFICIE DEL TERRENO: 888 m²

Codice oggetto: 25256232 - 74423 Obersontheim / Mittelfischach

- A colpo d'occhio**
- La proprietà**
- Dati energetici**
- Planimetrie**
- Una prima impressione**
- Dettagli dei servizi**
- Tutto sulla posizione**
- Ulteriori informazioni**
- Partner di contatto**

Codice oggetto: 25256232 - 74423 Obersontheim / Mittelfischach

A colpo d'occhio

Codice oggetto	25256232
Superficie netta	ca. 220 m ²
Tipologia tetto	a due falde
Vani	6.5
Camere da letto	4
Bagni	3
Anno di costruzione	1994
Garage/Posto auto	1 x superficie libera, 2 x Garage

Prezzo d'acquisto	529.000 EUR
Casa	Casa bifamiliare
Compenso di mediazione	Käuferprovision beträgt 3,57 % (inkl. MwSt.) des beurkundeten Kaufpreises
Stato dell'immobile	Curato
Tipologia costruttiva	massiccio
Caratteristiche	Terrazza, Bagni di servizio, Giardino / uso comune, Balcone

Codice oggetto: 25256232 - 74423 Obersontheim / Mittelfischach

Dati energetici

Tipologia di riscaldamento	a pavimento	Certificazione energetica	Attestato Prestazione Energetica
Riscaldamento	Olio	Consumo energetico	99.50 kWh/m²a
Certificazione energetica valido fino a	24.03.2035	Classe di efficienza energetica	C
Fonte di alimentazione	Combustibile liquido	Anno di costruzione secondo il certificato energetico	1991

Codice oggetto: 25256232 - 74423 Obersontheim / Mittelfischach

La proprietà



Codice oggetto: 25256232 - 74423 Obersontheim / Mittelfischach

La proprietà



Codice oggetto: 25256232 - 74423 Obersontheim / Mittelfischach

La proprietà



Codice oggetto: 25256232 - 74423 Obersontheim / Mittelfischach

La proprietà



Codice oggetto: 25256232 - 74423 Obersontheim / Mittelfischach

La proprietà



Codice oggetto: 25256232 - 74423 Obersontheim / Mittelfischach

La proprietà



VP VON POLL
IMMOBILIEN

Finden Sie
Ihre Immobilie.

Vorgemerkte Suchkunden
erfahren frühzeitig von
neuen Immobilienangeboten.

www.von-poll.com

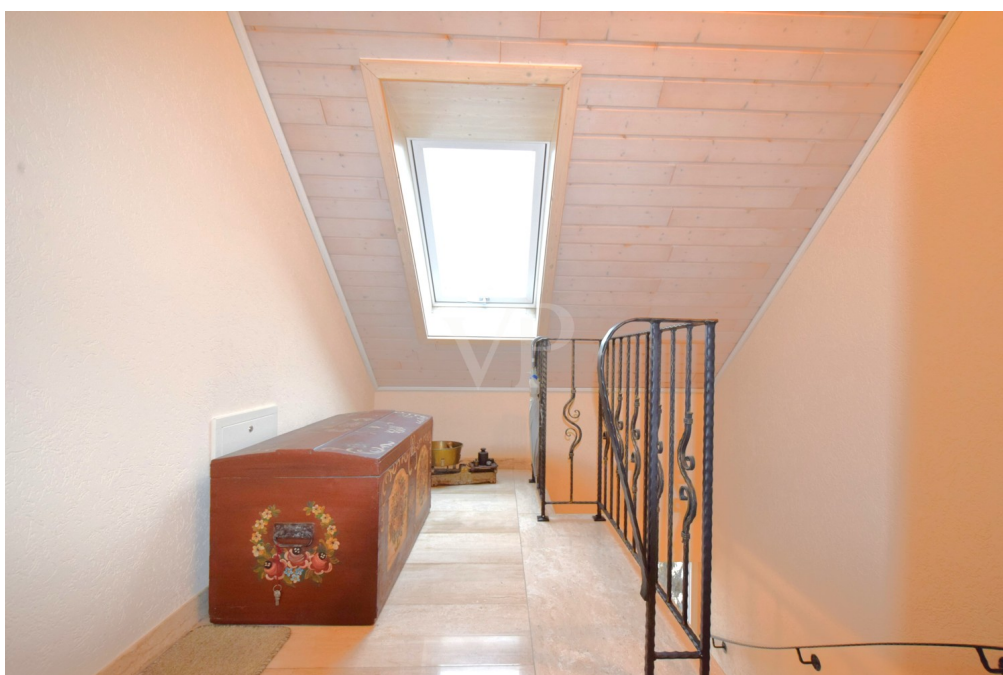
Codice oggetto: 25256232 - 74423 Obersontheim / Mittelfischach

La proprietà



Codice oggetto: 25256232 - 74423 Obersontheim / Mittelfischach

La proprietà



Codice oggetto: 25256232 - 74423 Obersontheim / Mittelfischach

La proprietà



Codice oggetto: 25256232 - 74423 Obersontheim / Mittelfischach

La proprietà



Codice oggetto: 25256232 - 74423 Obersontheim / Mittelfischach

La proprietà



Codice oggetto: 25256232 - 74423 Obersontheim / Mittelfischach

La proprietà



Codice oggetto: 25256232 - 74423 Obersontheim / Mittelfischach

La proprietà



VP VON POLL
IMMOBILIEN

**Immobilienbewertung –
exklusiv und
professionell.**

- Was ist Ihre Immobilie wert?
- Wie entwickelt sich der Wert Ihrer Immobilie in Zukunft?
- Wie wirkt sich eine Modernisierung auf den Wert ihrer Immobilie aus?

Ihre persönliche und exklusive Immobilienanalyse erhalten Sie nach nur wenigen Klicks.

www.von-poll.com



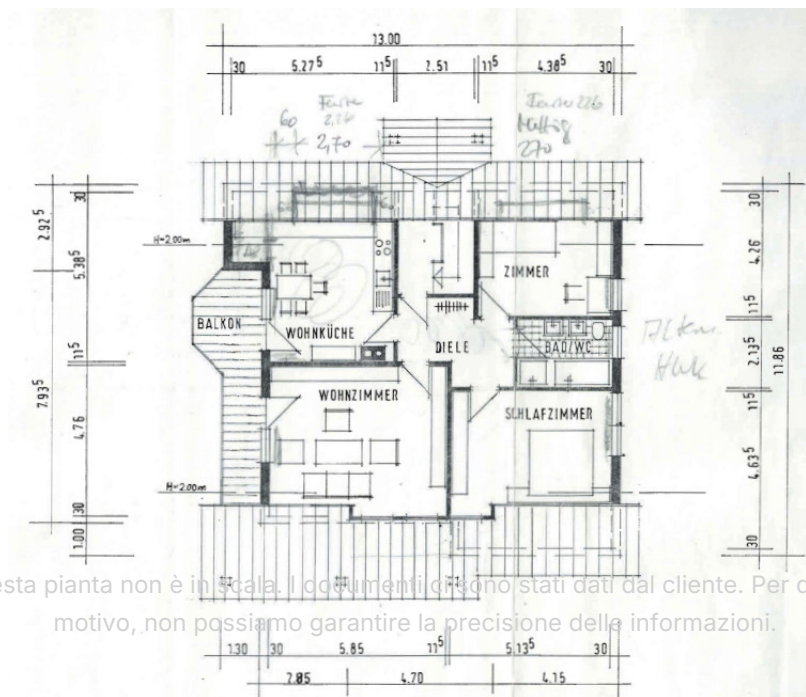
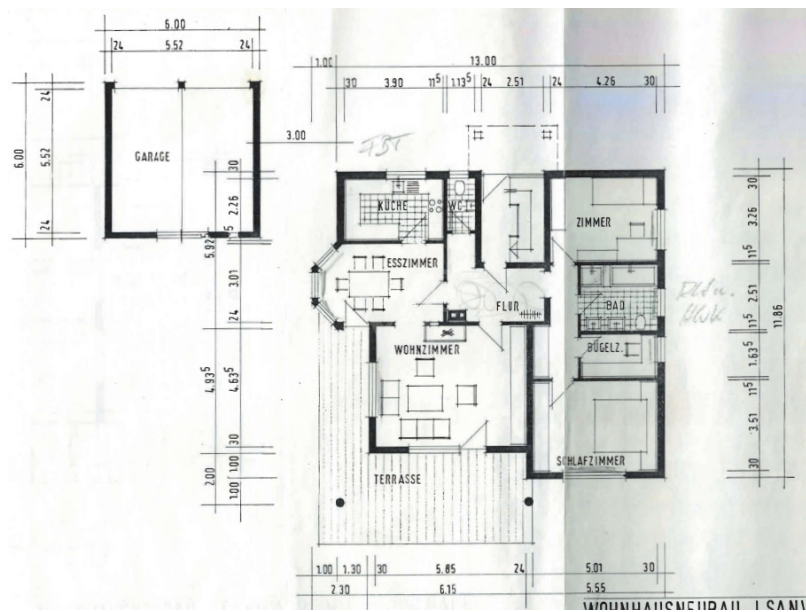
Codice oggetto: 25256232 - 74423 Obersontheim / Mittelfischach

La proprietà



Codice oggetto: 25256232 - 74423 Obersontheim / Mittelfischach

Planimetrie



Questa pianta non è in scala. I documenti ci sono stati dati dal cliente. Per questo motivo, non possiamo garantire la precisione delle informazioni.

Codice oggetto: 25256232 - 74423 Obersontheim / Mittelfischach

Una prima impressione

Zum Verkauf steht ein freistehendes Zweifamilienhaus, das 1991 auf einer Grundstücksfläche von etwa ca. 888 m² errichtet wurde.

Es bietet insgesamt ca. 220 m² Wohnfläche, aufgeteilt in zwei abgeschlossene Wohneinheiten, und befindet sich in einer attraktiven, ruhigen Randlage mit unverbaubarem Blick ins Grüne.

Diese Immobilie überzeugt durch ihre moderne Ausstattung und die hochwertige Bauqualität.

Das Erdgeschoss umfasst etwa ca. 110 m² und verfügt über einen großzügigen Essbereich mit direktem Zugang zum Außenbereich, ein geräumiges Wohnzimmer mit ebenfalls einem Terrassenzugang, ein großes Schlafzimmer sowie ein Kinder- oder Gästezimmer.

Ein separates Gäste-WC steht ebenfalls zur Verfügung.

Das zeitloses Badezimmer mit Dusche, Wanne, WC und Doppelwaschtisch ergänzt diese Wohnebene.

Die Fußbodenheizung im gesamten Erdgeschoss sorgt für eine angenehme Wärmeverteilung.

Die Dachgeschosswohnung, ebenfalls mit ca. 110 m² Wohnfläche, beeindruckt durch ein großes Wohnzimmer, das Zugang zu einem Balkon in Süd/Südwestausrichtung bietet sowie zwei weitere Schlafzimmer.

Die Küche ist mit einer kleinen Vorratskammer ausgestattet und bietet ebenfalls einen Zugang zum großen Balkon.

Das Badezimmer ist mit einer Badewanne, Dusche und WC ausgestattet.

Das Dachgeschoss zeichnet sich ebenfalls durch eine komplette Fußbodenheizung aus.

Zusätzliche Abstellmöglichkeit bietet der über diese Etage erreichbare Spitzboden.

Das Untergeschoss verfügt über großzügige Lager- und Kellerräume, eine Waschküche mit separatem Kellerausgang sowie einen beheizten Hobby- oder Büroraum.

Ein an den Heizungsraum angrenzendes Badezimmer mit Dusche, WC und Waschtisch runden das Platzangebot auf dieser Etage ab.

Der gepflegte Außenbereich der Immobilie verfügt über einen eingezäunten Garten.

Eine top gepflegte Außenanlage und eine Doppelgarage mit elektrischem Tor und zusätzlicher Nutzfläche bieten weitere Vorzüge dieser Immobilie.

Oberhalb der Garage steht zusätzliche Stellfläche zur Verfügung.

Die großzügige Hofeinfahrt verfügt über weitere Stellplätze für Ihren PKW.

Gasanschlussmöglichkeiten liegen in der Straße an und bieten alternative

Energieversorgung.

Diese Immobilie besticht durch eine attraktive Raumaufteilung, die viele Möglichkeiten bietet.

Überzeugen Sie sich gerne bei einer persönlichen Besichtigung von der Qualität und den vielfältigen Nutzungsmöglichkeiten dieses Zweifamilienhauses.

Das VON POLL Immobilienteam freut sich auf Ihre Anfrage.

Codice oggetto: 25256232 - 74423 Obersontheim / Mittelfischach

Dettagli dei servizi

Hier einige Highlights der Immobilie in der Aufzählung:

- Ca. 110 m² Erdgeschosswohnung / ca. 110 m² Dachgeschosswohnung
- Großer Hobbyraum im Untergeschoss (Lichteinfall gegeben & beheizt)
- Großzügiger Essbereich mit Terrassenzugang im Erdgeschoss
- Weiteres Badezimmer mit Dusche und WC im Untergeschoss
- Attraktive / ruhige Wohnlage (Randlage, unverbaubar)
- Modernisierte Außenanlage / gepflegter Garten
- Fußbodenheizung innen komplett (EG & DG)
- Zwei abgeschlossene Wohneinheiten
- Doppelgarage + weitere Nutzfläche
- Freistehendes Zweifamilienhaus
- Separate Gäste-WCs je EG & DG
- Großer Balkon im Dachgeschoss
- Ca. 220 m² gesamte Wohnfläche
- Ca. 888 m² Grundstücksfläche
- Eingezäunter Außenbereich
- Attraktive Raumaufteilung

Dies sind nur einige der vielen Besonderheiten dieser tollen Immobilie.

Überzeugen Sie sich gerne von der Qualität und den Möglichkeiten bei einer persönlichen Besichtigung vor Ort.

Das VON POLL Immobilienteam freut sich auf Ihre Anfrage.

Codice oggetto: 25256232 - 74423 Obersontheim / Mittelfischach

Tutto sulla posizione

Obersontheim ist eine Gemeinde im Landkreis Schwäbisch Hall im fränkisch geprägten Nordosten Baden-Württembergs.

Obersontheim liegt zwischen der 15 km entfernten Kreisstadt Schwäbisch Hall und dem 24 km entfernten Ellwangen im benachbarten Ostalbkreis. Die Gemeinde liegt im Tal der Bühler, die dem Kocher zuließt. Ein weiteres nahes Mittelzentrum ist Crailsheim (17 km).

Das Gemeindegebiet von Obersontheim erstreckt sich von den Ellwanger Bergen im Osten bis zu den Limpurger Bergen im Westen. Die Limpurger Berge werden durch das breite Tal der Fischach geteilt, es ist nur durch einen schmalen, bewaldeten Höhenrücken der Limpurger Berge vom Bühlertal getrennt. Der Hauptort Obersontheim sowie Untersontheim liegen an der Bühler, Oberfischach und Mittelfischach dagegen an der Fischach, die südlich des Gemeindegebietes in die Bühler mündet.

Bühler- und Fischachtal gehören zu den recht naturbelassenen Tälern im Norden Baden-Württembergs. Wegen des einst schwierigen Talzugangs und der bisher verhältnismäßig geringen Eingriffe durch den Menschen ist eine ursprüngliche Natur mit hoher Artenvielfalt erhalten geblieben. Selten gewordene Fisch- und Vogelarten finden in und an der Bühler immer noch geeignete Lebensräume.

Codice oggetto: 25256232 - 74423 Obersontheim / Mittelfischach

Ulteriori informazioni

Es liegt ein Energiebedarfsausweis vor.

Dieser ist gültig bis 24.3.2035.

Endenergiebedarf beträgt 99.50 kwh/(m²*a).

Wesentlicher Energieträger der Heizung ist Öl.

Das Baujahr des Objekts lt. Energieausweis ist 1991.

Die Energieeffizienzklasse ist C.

GELDWÄSCHE: Als Immobilienmaklerunternehmen ist die von Poll Immobilien GmbH nach § 2 Abs. 1 Nr. 14 und § 11 Abs. 1, 2 Geldwäschegesetz (GwG) dazu verpflichtet, bei der Begründung einer Geschäftsbeziehung die Identität des Vertragspartners festzustellen und zu überprüfen, bzw. sobald ein ernsthaftes Interesse an der Durchführung des Immobilienkaufvertrages besteht. Hierzu ist es erforderlich, dass wir nach § 11 Abs. 4 GwG die relevanten Daten Ihres Personalausweises festhalten (wenn Sie als natürliche Person handeln) – beispielsweise mittels einer Kopie. Bei einer juristischen Person benötigen wir eine Kopie des Handelsregisterauszugs, aus welchem der wirtschaftlich Berechtigte hervorgeht. Das Geldwäschegesetz sieht vor, dass der Makler die Kopien bzw. Unterlagen fünf Jahre aufbewahren muss. Als unser Vertragspartner haben Sie auch eine Mitwirkungspflicht nach § 11 Abs. 6 GwG.

HAFTUNG: Wir weisen darauf hin, dass die von uns weitergegebenen Objektinformationen, Unterlagen, Pläne etc. vom Verkäufer bzw. Vermieter stammen. Eine Haftung für die Richtigkeit oder Vollständigkeit der Angaben übernehmen wir daher nicht. Es obliegt daher unseren Kunden, die darin enthaltenen Objektinformationen und Angaben auf ihre Richtigkeit hin zu überprüfen. Alle Immobilienangebote sind freibleibend und vorbehaltlich Irrtümer, Zwischenverkauf- und Vermietung oder sonstiger Zwischenverwertung.

UNSER SERVICE FÜR SIE ALS EIGENTÜMER:

Planen Sie den Verkauf oder die Vermietung Ihrer Immobilie, so ist es für Sie wichtig, deren Marktwert zu kennen. Lassen Sie kostenfrei und unverbindlich den aktuellen Wert Ihrer Immobilie professionell durch einen unserer Immobilienspezialisten einschätzen. Unser bundesweites und internationales Netzwerk ermöglicht es uns, Verkäufer bzw. Vermieter und Interessenten bestmöglich zusammenzuführen.

Codice oggetto: 25256232 - 74423 Obersontheim / Mittelfischach

Partner di contatto

Per ulteriori informazioni, si prega di contattare la persona di riferimento:

Christopher Borstelmann

Mauerstraße 19, 74523 Schwäbisch Hall

Tel.: +49 791 - 95 61 68 90

E-Mail: schwaebisch.hall@von-poll.com

Alla clausola di esclusione di responsabilità di von Poll Immobilien GmbH

www.von-poll.com