

Treuenbrietzen

Charmantes Mehrfamilienhaus mit Entwicklungspotenzial in zentraler Lage

Codice oggetto: 25165037



PREZZO D'ACQUISTO: 370.000 EUR • SUPERFICIE NETTA: ca. 254 m² • VANI: 10 • SUPERFICIE DEL TERRENO: 1.310 m²

Codice oggetto: 25165037 - 14929 Treuenbrietzen

- A colpo d'occhio
- La proprietà
- Dati energetici
- Una prima impressione
- Dettagli dei servizi
- Tutto sulla posizione
- Ulteriori informazioni
- Partner di contatto

Codice oggetto: 25165037 - 14929 Treuenbrietzen

A colpo d'occhio

Codice oggetto	25165037	Prezzo d'acquisto	370.000 EUR
Superficie netta	ca. 254 m ²	Casa	Casa plurifamiliare
Tipologia tetto	a due falde	Compenso di mediazione	Käuferprovision beträgt 7,14 % (inkl. MwSt.) des beurkundeten Kaufpreises
Vani	10	Modernizzazione / Riqualficazione	2016
Bagni	3	Stato dell'immobile	Curato
Anno di costruzione	1927	Tipologia costruttiva	massiccio
		Superficie lorda	ca. 97 m ²
		Superficie affittabile	ca. 254 m ²

Codice oggetto: 25165037 - 14929 Treuenbrietzen

Dati energetici

Tipologia di riscaldamento	centralizzato	Certificazione energetica	Attestato di prestazione energetica
Riscaldamento	Gas	Consumo finale di energia	135.10 kWh/m ² a
Certificazione energetica valido fino a	15.01.2036	Classe di efficienza energetica	E
Fonte di alimentazione	Gas	Anno di costruzione secondo il certificato energetico	1927

Codice oggetto: 25165037 - 14929 Treuenbrietzen

La proprietà



Codice oggetto: 25165037 - 14929 Treuenbrietzen

La proprietà



Codice oggetto: 25165037 - 14929 Treuenbrietzen

La proprietà



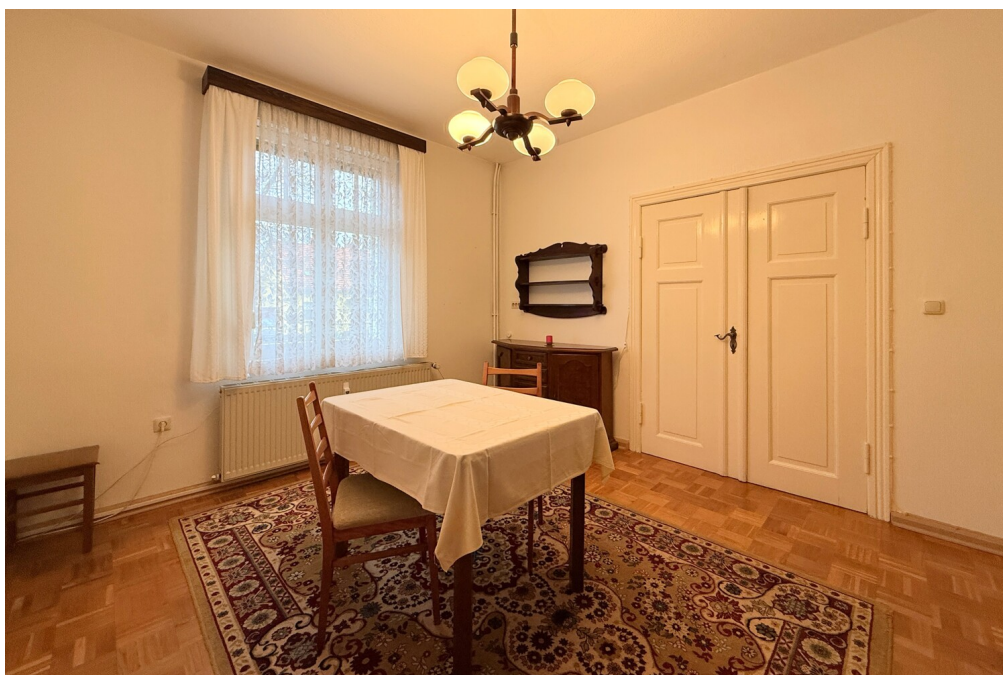
Codice oggetto: 25165037 - 14929 Treuenbrietzen

La proprietà



Codice oggetto: 25165037 - 14929 Treuenbrietzen

La proprietà



Codice oggetto: 25165037 - 14929 Treuenbrietzen

La proprietà



Codice oggetto: 25165037 - 14929 Treuenbrietzen

La proprietà



Codice oggetto: 25165037 - 14929 Treuenbrietzen

La proprietà



Codice oggetto: 25165037 - 14929 Treuenbrietzen

Una prima impressione

Dieses Mehrfamilienhaus aus dem Jahr 1927 präsentiert sich als ruhiger Klassiker mit Substanz und Charisma. Auf einem großzügigen ca. 1.310 m² großen Grundstück entfaltet sich ein Wohnensemble, das traditionelle Architektur, solide Bausubstanz und attraktive Entwicklungsmöglichkeiten vereint. Das weitläufige Grundstück vermittelt ein Gefühl von Weite – ein seltener Vorteil, der die Wohnqualität für alle Bewohner spürbar erhöht. Der Garten wird von allen Mietern gemeinschaftlich genutzt und gepflegt. Ergänzt wird das Platzangebot durch ein Nebengebäude mit Garagen und ein praktisches Torhaus. Die Immobilie wurde stetig instand gehalten und nach der Wende umfangreich saniert. Zuletzt wurde die Gas-Brennwerttherme 2016 erneuert.

Das Haus umfasst drei Wohneinheiten, die jeweils ihren eigenen Charakter entfalten. Im Erdgeschoss befindet sich eine 4-Zimmer-Wohnung mit ca. 97m² Wohnfläche, aktuell leerstehend und damit bereit für die sofortige Neuvermietung oder eine persönliche Nutzung der zukünftigen Eigentümer. Der klassische Grundriss macht diese Wohneinheit besonders vielseitig. Eine Etage darüber liegt die zweite 4-Zimmer-Wohnung mit ca. 99 m² Wohnfläche, deren großzügige Räume und helle Atmosphäre seit Jahren zuverlässig vermietet sind. Das Dachgeschoss beherbergt eine charmante 3-Zimmer-Wohnung mit ca. 58 m² Wohnfläche, die ebenfalls vermietet ist. Besonders wertvoll ist hier das zusätzliche Ausbaupotenzial, das sich für künftige Erweiterungen oder zur wirtschaftlichen Optimierung nutzen lässt.

Derzeit sind die Wohnungen im 1. Obergeschoss und Dachgeschoss vermietet, während das Erdgeschoss kurzfristig vermietet werden kann. Auch die beiden vermieteten Garagen leisten einen stabilen Beitrag zum laufenden Ertrag. Die derzeitigen Mieteinnahmen belaufen sich auf ca. 1.065 € monatlich bzw. 12.780 €

jährlich. Betrachtet man die ortsübliche Vergleichsmiete von ca. 8,00 €/m², ergibt sich ein klares Steigerungspotenzial: Im SOLL lassen sich ca. 2.122 € monatlich bzw. 25.464 € jährlich erzielen. Neben der Neuvermietung der EG-Wohnung bietet vor allem die Erweiterung der Dachgeschosswohnung wirtschaftliche Spielräume, um die Ertragsstruktur nachhaltig zu verbessern.

Hinweis: Wenn Sie Ihre Kontaktdaten vollständig ausgefüllt haben, erfolgt der Exposé-Versand voll automatisch. Im ausführlichen PDF-Exposé erhalten Sie weitere Bilder und Informationen zur Immobilie. Kontaktieren Sie uns gerne für einen Besichtigungstermin.

Codice oggetto: 25165037 - 14929 Treuenbrietzen

Dettagli dei servizi

Haus & Grundstück:

- Mehrfamilienhaus
- Baujahr 1927
- 3 Wohneinheiten
- ca. 254 m² Wohnfläche
- ca. 97 m² Nutzfläche
- 2x 4-Zimmer Wohnungen
- 1x 3-Zimmer Wohnung
- Erker
- funktionsfähige Kamin- und Kachelöfen
- voll unterkellert
- Gas-Brennwerttherme (2016)
- Ausbaupotenzial im Dachgeschoss
- ca. 1.310 m² Grundstück
- gemeinschaftlich genutzter Garten
- Nebengebäude mit Garagen
- Torhaus mit Durchfahrt
- Bushaltestelle in direkter Umgebung
- zentrale Lage

Vermietung:

- 2 Wohneinheiten vermietet (1.OG, DG)
- Wohneinheit im Erdgeschoss leerstehend
- 2 Garagen vermietet
- Mieteinnahmen (IST) ca. 1.065 €/M
- Mieteinnahmen (IST) ca. 12.780 €/J
- Mieteinnahmen (SOLL) ca. 2.122 €/M
- Mieteinnahmen (SOLL) ca. 25.464 €/J

- ortsübliche Miete Ø 8,00 €/m²
- Mietsteigerungspotenzial

Codice oggetto: 25165037 - 14929 Treuenbrietzen

Tutto sulla posizione

Die historische Stadt Treuenbrietzen im Süden des Landkreises Potsdam-Mittelmark blickt auf eine bewegte Vergangenheit zurück. Erstmals im 13. Jahrhundert urkundlich erwähnt, entwickelte sich der Ort dank seiner strategisch günstigen Lage an der Handelsstraße zwischen Berlin und Leipzig zu einem lebendigen Handwerks- und Handelszentrum. Heute präsentiert sich Treuenbrietzen als malerische Kleinstadt mit mittelalterlichem Stadtkern, liebevoll sanierten Fachwerkhäusern, der imposanten Marienkirche und einer charmanten Altstadt, die Geschichte und Gegenwart harmonisch vereint. Umgeben von ausgedehnten Wäldern und idyllischer Natur bietet die Stadt zugleich Ruhe und Erholung – ein idealer Rückzugsort mit historischem Flair.

Auch infrastrukturell überzeugt Treuenbrietzen mit einer hervorragenden Anbindung an das regionale und überregionale Verkehrsnetz. Über die Bundesstraße B2 gelangt man zügig nach Potsdam, Berlin oder Jüterbog, während der Bahnhof Treuenbrietzen eine direkte Verbindung nach Berlin und Lutherstadt Wittenberg bietet. Einkaufsmöglichkeiten, Ärzte, Apotheken, Kindergärten und Schulen befinden sich direkt im Ort. Zahlreiche Freizeitangebote, Vereine und die reizvolle Natur des Flämings mit ihren Rad- und Wanderwegen runden das lebenswerte Umfeld ab. Treuenbrietzen vereint die Ruhe des Landlebens mit der Nähe zur Großstadt – ein Standort mit Charme, Geschichte und Perspektive.

PKW:

ca. 15 Min bis Jüterbog

ca. 20 Min bis Luckenwalde

ca. 20 Min bis Beelitz

ca. 20 Min bis Bad Belzig

ca. 35 Min bis Potsdam

ca. 40 Min bis Berlin

öffentliche Verkehrsmittel:

ca. 15 Min bis Beelitz

ca. 20 Min bis Jüterbog

ca. 40 Min bis Luckenwalde

ca. 50 Min bis Potsdam Hbf

ca. 1h 35 Min bis Berlin Hbf

Codice oggetto: 25165037 - 14929 Treuenbrietzen

Ulteriori informazioni

Es liegt ein Energieverbrauchsausweis vor.
Dieser ist gültig bis 15.1.2036.
Endenergieverbrauch beträgt 135.10 kWh/(m²*a).
Wesentlicher Energieträger der Heizung ist Gas.
Das Baujahr des Objekts lt. Energieausweis ist 1927.
Die Energieeffizienzklasse ist E.

GELDWÄSCHE: Als Immobilienmaklerunternehmen ist die von Poll Immobilien GmbH nach § 2 Abs. 1 Nr. 14 und § 11 Abs. 1, 2 Geldwäschegesetz (GwG) dazu verpflichtet, bei der Begründung einer Geschäftsbeziehung die Identität des Vertragspartners festzustellen und zu überprüfen, bzw. sobald ein ernsthaftes Interesse an der Durchführung des Immobilienkaufvertrages besteht. Hierzu ist es erforderlich, dass wir nach § 11 Abs. 4 GwG die relevanten Daten Ihres Personalausweises festhalten (wenn Sie als natürliche Person handeln) – beispielsweise mittels einer Kopie. Bei einer juristischen Person benötigen wir eine Kopie des Handelsregisterauszugs, aus welchem der wirtschaftlich Berechtigte hervorgeht. Das Geldwäschegesetz sieht vor, dass der Makler die Kopien bzw. Unterlagen fünf Jahre aufbewahren muss. Als unser Vertragspartner haben Sie auch eine Mitwirkungspflicht nach § 11 Abs. 6 GwG.

HAFTUNG: Wir weisen darauf hin, dass die von uns weitergegebenen Objektinformationen, Unterlagen, Pläne etc. vom Verkäufer bzw. Vermieter stammen. Eine Haftung für die Richtigkeit oder Vollständigkeit der Angaben übernehmen wir daher nicht. Es obliegt daher unseren Kunden, die darin enthaltenen Objektinformationen und Angaben auf ihre Richtigkeit hin zu überprüfen. Alle Immobilienangebote sind freibleibend und vorbehaltlich Irrtümer, Zwischenverkauf- und Vermietung oder sonstiger Zwischenverwertung.

UNSER SERVICE FÜR SIE ALS EIGENTÜMER:

Planen Sie den Verkauf oder die Vermietung Ihrer Immobilie, so ist es für Sie wichtig, deren Marktwert zu kennen. Lassen Sie kostenfrei und unverbindlich den aktuellen Wert Ihrer Immobilie professionell durch einen unserer Immobilienspezialisten einschätzen. Unser bundesweites und internationales Netzwerk ermöglicht es uns, Verkäufer bzw. Vermieter und Interessenten bestmöglich zusammenzuführen.

Codice oggetto: 25165037 - 14929 Treuenbrietzen

Partner di contatto

Per ulteriori informazioni, si prega di contattare la persona di riferimento:

Cornelia Roloff und Christian Roloff

Steinstraße 47, 14776 Brandenburg an der Havel

Tel.: +49 3381 - 79 68 454

E-Mail: brandenburg@von-poll.com

Alla clausola di esclusione di responsabilità di von Poll Immobilien GmbH

www.von-poll.com