

Dorfhain

Potenzialbehaftetes Objekt in Dorfhain bei Tharandt

Codice oggetto: 26441COM01



PREZZO D'ACQUISTO: 250.000 EUR

Codice oggetto: 26441COM01 - 01738 Dorfhain

- A colpo d'occhio
- La proprietà
- Planimetrie
- Una prima impressione
- Tutto sulla posizione
- Partner di contatto

Codice oggetto: 26441COM01 - 01738 Dorfhain

A colpo d'occhio

| | | | |
|---------------------|------------|------------------------|---|
| Codice oggetto | 26441COM01 | Prezzo d'acquisto | 250.000 EUR |
| Anno di costruzione | 1900 | Compenso di mediazione | Käuferprovision beträgt 7,14 % (inkl. MwSt.) des beurkundeten Kaufpreises |
| | | Superficie commerciale | ca. 991 m ² |
| | | Stato dell'immobile | Necessita ristrutturazione |
| | | Superficie lorda | ca. 700 m ² |
| | | Superficie affittabile | ca. 991 m ² |

Codice oggetto: 26441COM01 - 01738 Dorfhain

La proprietà



Codice oggetto: 26441COM01 - 01738 Dorfhain

La proprietà



Codice oggetto: 26441COM01 - 01738 Dorfhain

La proprietà



Codice oggetto: 26441COM01 - 01738 Dorfhain

La proprietà



Codice oggetto: 26441COM01 - 01738 Dorfhain

La proprietà



Codice oggetto: 26441COM01 - 01738 Dorfhain

La proprietà



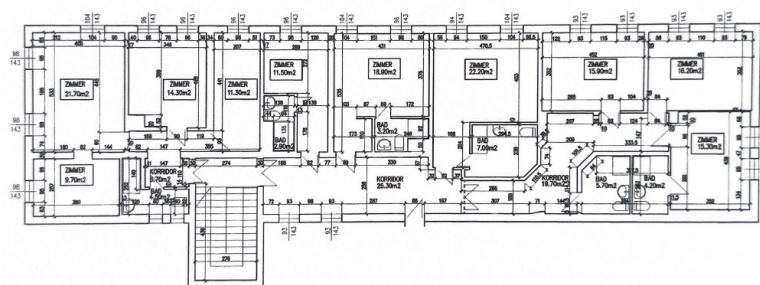
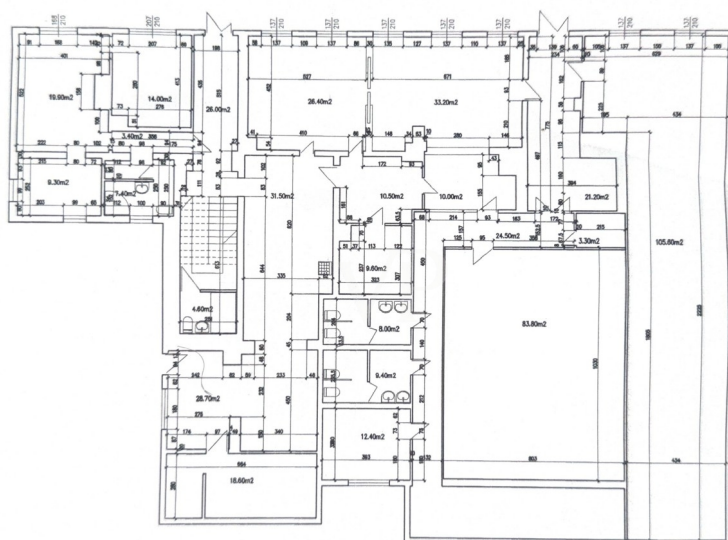
Codice oggetto: 26441COM01 - 01738 Dorfhain

La proprietà



Codice oggetto: 26441COM01 - 01738 Dorfhain

Planimetrie



Questa pianta non è in scala. I documenti ci sono stati dati dal cliente. Per questo motivo, non possiamo garantire la precisione delle informazioni.

Codice oggetto: 26441COM01 - 01738 Dorfhain

Una prima impressione

Bei dem angebotenen Objekt handelt es sich um ein ehemaliges Gasthaus in zentraler Lage der Gemeinde Dorfhain. Das Gebäude steht derzeit leer und bietet eine solide bauliche Substanz als Grundlage für vielfältige Nutzungsmöglichkeiten. Der Bestand umfasst mehrere Gästezimmer, Gemeinschaftsflächen sowie Nebenräume, die zuletzt für eine Zimmervermietung an Monteure genutzt wurden.

Das Haus präsentiert sich als charaktervolles Bestandsgebäude mit regionaltypischer Architektur und bietet durch seine funktionale Raumstruktur ein gutes Fundament für eine zukünftige Umnutzung oder Revitalisierung. Eine direkte Zufahrt vom öffentlichen Straßenraum ist gegeben; Stellflächen sind auf dem Grundstück bzw. im unmittelbaren Umfeld vorhanden.

Durch die ruhige, zugleich gut angebundene Lage zwischen Tharandt und Dresden eignet sich das Objekt besonders für eine individuelle Weiterentwicklung. Die vorhandene Gebäudestruktur lässt verschiedene Nutzungskonzepte zu – sei es im Bereich Wohnen, Beherbergung oder gewerblicher Nutzung im kleinen Maßstab.

Insgesamt handelt es sich um ein interessantes Bestandsobjekt mit solider Grundsubstanz, das auf einen ideenreichen Eigentümer oder Projektentwickler wartet, der das Potenzial dieser Immobilie erkennt und zeitgemäß weiterführt.

Codice oggetto: 26441COM01 - 01738 Dorfhain

Tutto sulla posizione

Das Objekt befindet sich in der Gemeinde Dorfhain, malerisch gelegen zwischen Tharandt und Höckendorf im Landkreis Sächsische Schweiz-Osterzgebirge. Der Standort verbindet die Vorzüge einer ruhigen, naturnahen Umgebung mit einer guten verkehrlichen Anbindung an die umliegenden Zentren. Über die Staatsstraße S194 sowie die Bundesstraße B173 besteht eine schnelle Verbindung nach Tharandt (ca. 5 km) und in die Dresdner Innenstadt (ca. 20 km).

Von besonderem Vorteil ist die Anbindung an das Netz der S-Bahn Dresden: Der nächstgelegene S-Bahn-Haltepunkt Edle Krone befindet sich nur wenige Minuten entfernt und bietet über die Linie S3 eine regelmäßige Verbindung nach Dresden mit einer Fahrzeit von rund 22 bis 24 Minuten bis zum Hauptbahnhof.

Dorfhain selbst verfügt über eine solide Grundversorgung mit Einkaufsmöglichkeiten, Grundschule, Gastronomie und öffentlichem Nahverkehr. Die umliegende Landschaft ist geprägt von grünen Tälern, Wäldern und sanften Hügeln, die vielfältige Freizeit- und Erholungsmöglichkeiten bieten.

Insgesamt zeichnet sich der Standort durch eine angenehme, ländlich geprägte Wohnlage mit gleichzeitig guter regionaler Erreichbarkeit aus und bietet damit ein attraktives Umfeld für Wohnen und Leben im Grünen.

Codice oggetto: 26441COM01 - 01738 Dorfhain

Partner di contatto

Per ulteriori informazioni, si prega di contattare la persona di riferimento:

Toni Göpel

Prager Straße 2, 04103 Leipzig
Tel.: +49 341 - 58 32 88 0
E-Mail: commercial.leipzig@von-poll.com

Alla clausola di esclusione di responsabilità di von Poll Immobilien GmbH

www.von-poll.com