

Lage

Elegante villa del proprietario di una fabbrica con comfort abitativo moderno

Codice oggetto: 25292006



PREZZO D'ACQUISTO: 718.000 EUR • SUPERFICIE NETTA: ca. 184 m² • VANI: 4 • SUPERFICIE DEL TERRENO: 1.505 m²

Codice oggetto: 25292006 - 32791 Lage

- A colpo d'occhio
- La proprietà
- Dati energetici
- Una prima impressione
- Dettagli dei servizi
- Tutto sulla posizione
- Ulteriori informazioni
- Partner di contatto

Codice oggetto: 25292006 - 32791 Lage

A colpo d'occhio

Codice oggetto	25292006	Prezzo d'acquisto	718.000 EUR
Superficie netta	ca. 184 m ²	Casa	Casa unifamiliare
Vani	4	Compenso di mediazione	Käuferprovision beträgt 3,57 % (inkl. MwSt.) des beurkundeten Kaufpreises
Camere da letto	3	Modernizzazione / Riqualficazione	2017
Bagni	1	Stato dell'immobile	Come nuovo
Anno di costruzione	1936	Tipologia costruttiva	massiccio
Garage/Posto auto	2 x superficie libera, 2 x Garage	Caratteristiche	Terrazza, Bagni di servizio, Sauna, Caminetto, Giardino / uso comune, Cucina componibile

Codice oggetto: 25292006 - 32791 Lage

Dati energetici

Tipologia di riscaldamento	centralizzato	Certificazione energetica	Attestato di prestazione energetica
Riscaldamento	Gas	Consumo finale di energia	34.43 kWh/m ² a
Certificazione energetica valido fino a	08.03.2034	Classe di efficienza energetica	A
Fonte di alimentazione	Gas	Anno di costruzione secondo il certificato energetico	1936

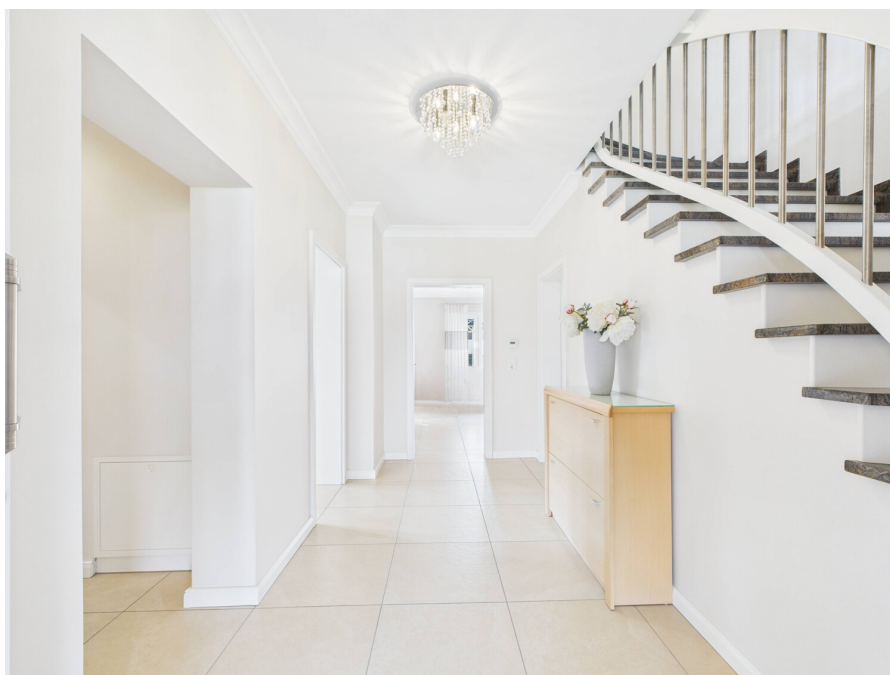
Codice oggetto: 25292006 - 32791 Lage

La proprietà



Codice oggetto: 25292006 - 32791 Lage

La proprietà



FÜR SIE IN DEN BESTEN LAGEN



Vertrauen Sie einem Experten,
wenn es um die Vermittlung
Ihrer Immobilie geht.

Kontaktieren Sie uns für
eine persönliche Beratung:

T.: 05222 - 93 86 190

Codice oggetto: 25292006 - 32791 Lage

La proprietà



Codice oggetto: 25292006 - 32791 Lage

La proprietà

FÜR SIE IN DEN BESTEN LAGEN



VON POLL
IMMOBILIEN



Eigentümern bieten wir eine kostenfreie und unverbindliche Marktpreiseinschätzung Ihrer Immobilie an.

Kontaktieren Sie uns für eine persönliche Beratung:

T.: 05231 - 30 26 70 0

www.von-poll.com



Codice oggetto: 25292006 - 32791 Lage

La proprietà



Codice oggetto: 25292006 - 32791 Lage

La proprietà



Codice oggetto: 25292006 - 32791 Lage

La proprietà



Codice oggetto: 25292006 - 32791 Lage

Una prima impressione

Diese außergewöhnlich schöne Fabrikantenvilla aus dem Jahr 1936 vereint historischen Charme mit modernstem Wohnkomfort. Im Jahr 2017 wurde das Gebäude bis auf die Außenwände komplett erneuert beziehungsweise neu aufgebaut und dabei mit hochwertigen Materialien und zeitgemäßer Technik ausgestattet. Auf einer Wohnfläche von etwa 184 m² und einem großzügigen Grundstück von 1.505 m² bietet die Villa ein harmonisches Zusammenspiel aus klassischer Architektur, moderner Ausstattung und stilvollem Ambiente.

Das Haus besticht durch seine großzügigen, hellen Räume und seine hochwertige Ausstattung. Eine Fußbodenheizung sorgt auf allen Etagen für angenehme Wärme, während die Gasheizung aus dem Jahr 2017 für effiziente Energieversorgung steht. Mit einem Energieverbrauch von nur 34,43 kWh/(m²·a) erreicht das Objekt die Energieeffizienzklasse A. Im Wohnzimmer schafft ein stilvoller Kaminofen eine behagliche Atmosphäre, und die moderne Einbauküche mit kombiniertem Gas- und Elektroherd lässt keine Wünsche offen. Das Dachgeschoss präsentiert sich derzeit als ein großer, wunderschöner Raum, der bei Bedarf problemlos in zwei separate Zimmer unterteilt werden kann. Ein praktischer Wäscheabwurfschacht führt direkt vom Badezimmer in die Waschküche und unterstreicht die durchdachte Planung dieser Immobilie.

Auch die Außenanlagen überzeugen in jeder Hinsicht. Ein vollständig saniertes Teehaus bietet zusätzlichen Raum zum Entspannen, während das separate Wellnesshaus mit Sauna im skandinavischen Stil für Erholung und Wohlbefinden sorgt. Die große Veranda lädt in den Sommermonaten zum Verweilen ein und eröffnet den Blick auf den liebevoll angelegten Garten, der mit gepflegten Grünflächen und einer geschmackvollen Gestaltung beeindruckt. Die Doppelgarage verfügt über einen separaten Abstellraum für Gartengeräte, Fahrräder und mehr.

Alle Verkehrs- und Wegeflächen sind mit wasserdurchlässigem Pflaster versehen, was den hochwertigen Gesamteindruck abrundet.

Diese Fabrikantenvilla ist ein wahres Schmuckstück – perfekt für Liebhaber klassischer Architektur, die modernes Wohnen und eine exklusive Ausstattung schätzen.

Wir laden Sie herzlich ein, sich selbst ein Bild von dieser Immobilie zu machen. Bei Interesse stehen wir Ihnen für weitere Informationen oder zur Vereinbarung eines Besichtigungstermins gerne zur Verfügung. Kontaktieren Sie uns!

Bitte haben Sie Verständnis dafür, dass eine Besichtigung nur mit einer Finanzierungsbestätigung stattfinden kann.

Codice oggetto: 25292006 - 32791 Lage

Dettagli dei servizi

- Kompletter Neuaufbau/Sanierung im Jahr 2017
- Fußbodenheizung auf allen Etagen
- Gasheizung (2017)
- Energieverbrauch: 34,43 kWh/(m²·a) → Energieeffizienzklasse A
- Stilvoller Kaminofen für gemütliche Stunden
- Moderne Einbauküche mit kombiniertem Gas- und Elektroherd
- Dachgeschoss derzeit als großzügiger offener Raum nutzbar – teilbar in zwei Zimmer
- Praktischer Wäscheabwurfschacht vom Bad in die Waschküche

Codice oggetto: 25292006 - 32791 Lage

Tutto sulla posizione

Die Stadt-Lage im Kreis Lippe in Nordrhein-Westfalen verbindet ruhiges Wohnen mit einer hervorragenden Anbindung an die Region.

Die gewählte Lage zeichnet sich dadurch aus, dass Einkaufsmöglichkeiten, Schulen sowie Einrichtungen des täglichen Bedarfs fußläufig oder mit kurzen Fahrwegen erreichbar sind. Gleichzeitig profitiert man von einer ruhigen Wohnlage mit guter Anbindung: Die Verkehrswege sind gut erreichbar, sodass die nähere Region flexibel genutzt werden kann.

Besonders reizvoll ist die Nähe zur Natur – der westliche Teil des Stadtgebiets reicht bis hinein in den Bereich des Teutoburger Wald und bietet attraktive Freiräume für Spaziergänge, Freizeitaktivitäten im Grünen oder Ausflüge ins Umland.

Codice oggetto: 25292006 - 32791 Lage

Ulteriori informazioni

Es liegt ein Energieverbrauchsausweis vor.

Dieser ist gültig bis 8.3.2034.

Endenergieverbrauch beträgt 34.43 kwh/(m²*a).

Wesentlicher Energieträger der Heizung ist Gas.

Das Baujahr des Objekts lt. Energieausweis ist 1936.

Die Energieeffizienzklasse ist A.

Codice oggetto: 25292006 - 32791 Lage

Partner di contatto

Per ulteriori informazioni, si prega di contattare la persona di riferimento:

Steven Ord

Paulinenstraße 16, 32756 Detmold

Tel.: +49 5231 - 30 26 70 0

E-Mail: detmold@von-poll.com

Alla clausola di esclusione di responsabilità di von Poll Immobilien GmbH

www.von-poll.com