

Wolfenbüttel

# Appartamento di 3,5 locali ben tenuto con loggia vicino al centro città

Codice oggetto: 23113033



[www.von-poll.com](http://www.von-poll.com)

PREZZO D'ACQUISTO: 120.000 EUR • SUPERFICIE NETTA: ca. 63 m<sup>2</sup> • VANI: 3.5

Codice oggetto: 23113033 - 38304 Wolfenbüttel

- A colpo d'occhio
- La proprietà
- Dati energetici
- Una prima impressione
- Dettagli dei servizi
- Tutto sulla posizione
- Ulteriori informazioni
- Partner di contatto

Codice oggetto: 23113033 - 38304 Wolfenbüttel

## A colpo d'occhio

Codice oggetto	23113033
Superficie netta	ca. 63 m²
Tipologia tetto	a due falde
Piano	3
Vani	3.5
Camere da letto	2
Bagni	1
Anno di costruzione	1973
Garage/Posto auto	1 x superficie libera

Prezzo d'acquisto	120.000 EUR
Appartamento	Attico
Compenso di mediazione	Käuferprovision beträgt 3,57 % (inkl. MwSt.) des beurkundeten Kaufpreises
Modernizzazione / Riqualficazione	2017
Stato dell'immobile	Curato
Caratteristiche	Cucina componibile, Balcone

Codice oggetto: 23113033 - 38304 Wolfenbüttel

## Dati energetici

Tipologia di riscaldamento	centralizzato	Certificazione energetica	Attestato di prestazione energetica
Riscaldamento	Gas	Consumo finale di energia	93.00 kWh/m²a
Certificazione energetica valido fino a	29.10.2033	Classe di efficienza energetica	C
Fonte di alimentazione	Gas	Anno di costruzione secondo il certificato energetico	2017

Codice oggetto: 23113033 - 38304 Wolfenbüttel

## La proprietà



Codice oggetto: 23113033 - 38304 Wolfenbüttel

## La proprietà





Codice oggetto: 23113033 - 38304 Wolfenbüttel

## La proprietà



Codice oggetto: 23113033 - 38304 Wolfenbüttel

## La proprietà





Codice oggetto: 23113033 - 38304 Wolfenbüttel

## La proprietà



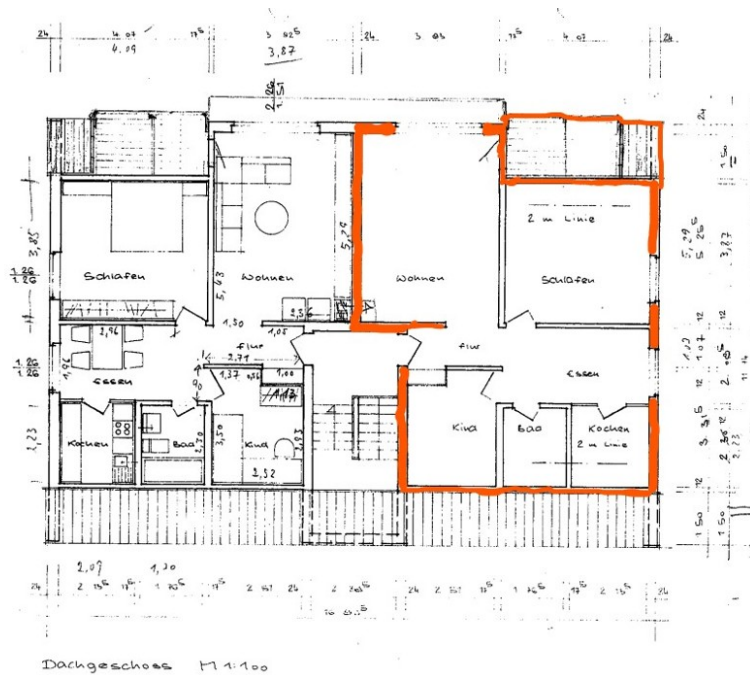
Codice oggetto: 23113033 - 38304 Wolfenbüttel

## La proprietà



Codice oggetto: 23113033 - 38304 Wolfenbüttel

## La proprietà



Zusätzliche  
Wohnfläche:

$$3\text{ m} \times 1,50\text{ m}$$

$$= 4,5\text{ m}^2$$

$$\times 0,25 =$$

$$1,125\text{ m}^2$$

je Loggia

**Codice oggetto: 23113033 - 38304 Wolfenbüttel**

## Una prima impressione

Questo luminoso appartamento di 3,5 locali al secondo piano di un edificio di sei unità offre non solo una posizione comoda vicino al centro città, ma anche un parcheggio direttamente di fronte all'edificio. L'appartamento di 63 metri quadrati dispone di due camere da letto, un soggiorno, una cucina e un bagno, entrambi con luce naturale e tapparelle parzialmente elettriche per la protezione solare. Un impianto di riscaldamento centralizzato a gas installato nel 2017 fornisce il calore necessario. Il soggiorno e le camere da letto sono tinteggiati in colori chiari e i pavimenti sono in parquet. Il bagno, dotato di vasca, lavabo e WC, è luminoso e moderno. La cucina attrezzata è stata parzialmente modernizzata con nuovi elettrodomestici di marca e c'è spazio direttamente adiacente per un'accogliente zona pranzo con un'ampia finestra. Un balcone privato esposto a sud offre un rifugio tranquillo. L'edificio è dotato di un sistema di interfono e di un'antenna parabolica per la ricezione radiofonica e televisiva. L'appartamento comprende anche un ripostiglio dedicato e chiudibile a chiave nel seminterrato, l'accesso a un locale tecnico comune con contatori separati per ogni unità, un locale per l'asciugatura e un deposito per biciclette.

Codice oggetto: 23113033 - 38304 Wolfenbüttel

## Dettagli dei servizi

- doppelverglaste Fenster
- Wohnräume mit Parkett ausgelegt
- Küche mit dunklem Laminat ausgelegt
- Einbauküche ist enthalten
- Wannenduschbad
- Rollladen teilweise elektrisch

**Codice oggetto: 23113033 - 38304 Wolfenbüttel**

## Tutto sulla posizione

Wolfenbüttel ist die größte Stadt des Landkreises Wolfenbüttel, gehört zu Niedersachsen und liegt im Südosten von Niedersachsen zwischen Harz und Heide. Sie befindet sich etwa 12 km südlich von Braunschweig, rund 60 km ost-südöstlich von der Landeshauptstadt Hannover und unmittelbar ost-nordöstlich von Salzgitter.

Weitere Städte in größerer Entfernung sind Bad Harzburg, Goslar, Hildesheim, Peine und Wolfsburg.

Wolfenbüttel ist eine mit 52.000 Einwohnern selbständige Gemeinde. Mit der Ostfalia Hochschule als Hochschulstandort ist sie ein Magnet für Studierende und beheimatet einige mittelständische Unternehmen in Stadt und Kreis.

In der traditionsreichen Garnisonsstadt sind zum Teil noch erhaltene Verteidigungsanlagen im Stadtgebiet verteilt erkennbar. Wolfenbüttel verfügt über eine Altstadt mit über 600 Fachwerkhäusern, bedeutenden Kirchen, einem repräsentativen Schlossbezirk, das Schloss war über viele Jahrhunderte welfische Residenz und ein kulturelles Zentrum Norddeutschlands. Hier residierten die Herzöge zu Braunschweig und Lüneburg. Das Schloss Museum Wolfenbüttel beherbergt ihre original erhaltenen barocken Staats- und Privatgemächer, die noch heute von Glanz und Pracht des höfischen Lebens zeugen. Und die weltberühmte Herzog August Bibliothek mit Lessinghaus, in dem Gottfried Wilhelm Leibniz (1690 bis 1716) und Gotthold Ephraim Lessing (1770 bis 1781) wirkten. Die Stadt wird daher auch als Lessingstadt bezeichnet. Hier entstand das Drama Nathan der Weise.

Die Innenstadt Wolfenbüttels bietet ein vielfältiges, kulturelles Angebot in einer ausgedehnten Fußgängerzone und einem historischen Marktplatz mit dem Reiterdenkmal vor dem Rathaus zentral gelegen.

Mehrere Kindergärten finden sich in unmittelbarer Umgebung.  
Eine Grundschule und weiterführende Schulen sind maximal 1 km entfernt.  
Die Hochschule Ostfalia erreicht man mit dem Fahrrad in 15 Minuten.

Ein Einkaufszentrum befindet sich in ca. 500 m Entfernung. Weitere Einkaufsmöglichkeiten für alle Belange befinden sich in der Innenstadt, die in unmittelbarem Anschluss kurz hinter dem Bahnhof beginnt.



Ein Getränkemarkt ist nur wenige Meter entfernt.

Das Stadtbad und der Stadtstrand bieten Möglichkeiten für Sport, Erholung und Entspannung.

Mit Bus und Bahn sind Braunschweig und der nördliche Harz ebenfalls schnell erreichbar.

Den Bahnhof erreicht man zu Fuß in ca. 5 Minuten.

Die Autobahn 36 verläuft von Braunschweig zum Harz, die nächste Anschlussstelle ist ca. 3 km entfernt.

**Codice oggetto: 23113033 - 38304 Wolfenbüttel**

## Ulteriori informazioni

Es liegt ein Energieverbrauchsausweis vor.

Dieser ist gültig bis 29.10.2033.

Endenergieverbrauch beträgt 93.00 kwh/(m<sup>2</sup>\*a).

Wesentlicher Energieträger der Heizung ist Gas.

Das Baujahr des Objekts lt. Energieausweis ist 2017.

Die Energieeffizienzklasse ist C.

Codice oggetto: 23113033 - 38304 Wolfenbüttel

## Partner di contatto

Per ulteriori informazioni, si prega di contattare la persona di riferimento:

Dagmar Boecker-Gallert

---

Lange Herzogstraße 32, 38300 Wolfenbüttel

Tel.: +49 5331 - 90 61 780

E-Mail: [wolfenbuettel@von-poll.com](mailto:wolfenbuettel@von-poll.com)

*Alla clausola di esclusione di responsabilità di von Poll Immobilien GmbH*

---

[www.von-poll.com](http://www.von-poll.com)