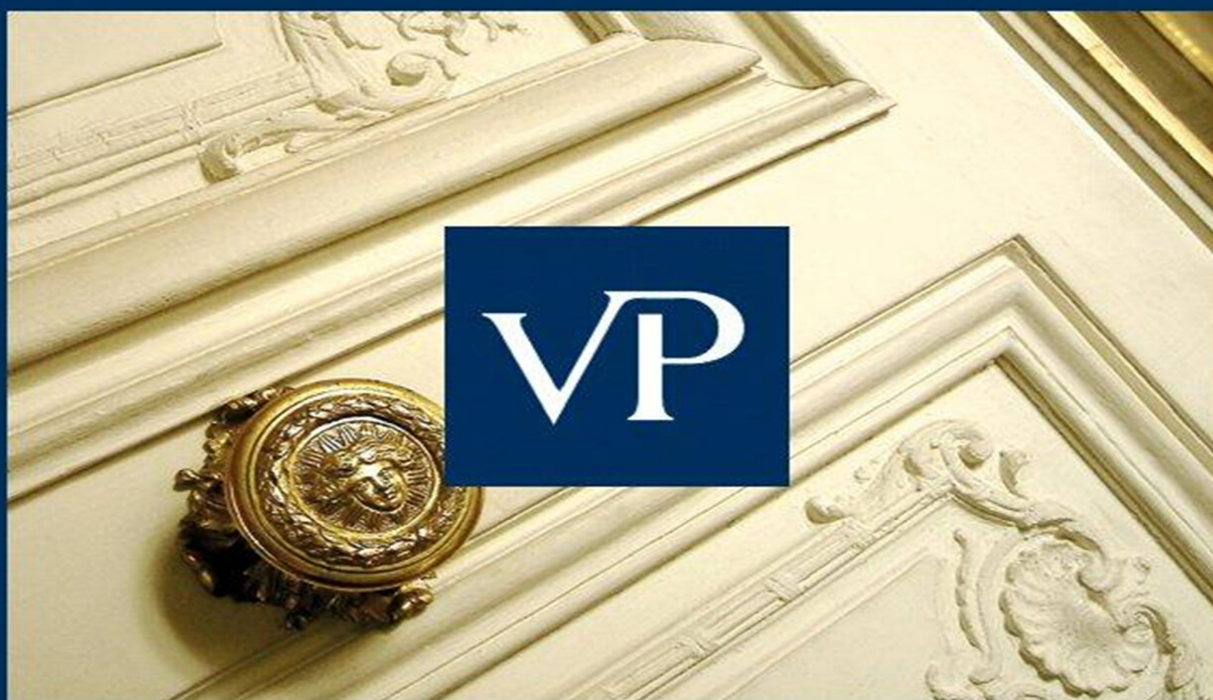


Ludwigsburg – Mitte

Hochwertige Mietwohnung im sanierten Altbau in zentraler Lage

Codice oggetto: 26152009



PREZZO D'AFFITTO: 2.500 EUR • SUPERFICIE NETTA: ca. 215 m² • VANI: 9

Codice oggetto: 26152009 - 71638 Ludwigsburg – Mitte

- A colpo d'occhio
- La proprietà
- Dati energetici
- Planimetrie
- Una prima impressione
- Dettagli dei servizi
- Tutto sulla posizione
- Ulteriori informazioni
- Partner di contatto

Codice oggetto: 26152009 - 71638 Ludwigsburg – Mitte

A colpo d'occhio

Codice oggetto	26152009
Superficie netta	ca. 215 m²
DISPONIBILE DAL	01.03.2026
Piano	2
Vani	9
Camere da letto	6
Bagni	2
Garage/Posto auto	2 x Parcheggio interrato, 100 EUR (Affitto)

Prezzo d'affitto	2.500 EUR
Costi aggiuntivi	680 EUR
Appartamento	Piano
Modernizzazione / Riqualficazione	2026
Tipologia costruttiva	massiccio
Caratteristiche	Bagni di servizio, Cucina componibile, Balcone

Codice oggetto: 26152009 - 71638 Ludwigsburg – Mitte

Dati energetici

Tipologia di riscaldamento	centralizzato	Certificazione energetica	Attestato di prestazione energetica
Riscaldamento	Gas	Consumo finale di energia	110.41 kWh/m²a
Certificazione energetica valido fino a	06.11.2034	Classe di efficienza energetica	D
Fonte di alimentazione	Gas	Anno di costruzione secondo il certificato energetico	1930

Codice oggetto: 26152009 - 71638 Ludwigsburg – Mitte

La proprietà



Codice oggetto: 26152009 - 71638 Ludwigsburg – Mitte

La proprietà



Codice oggetto: 26152009 - 71638 Ludwigsburg – Mitte

La proprietà



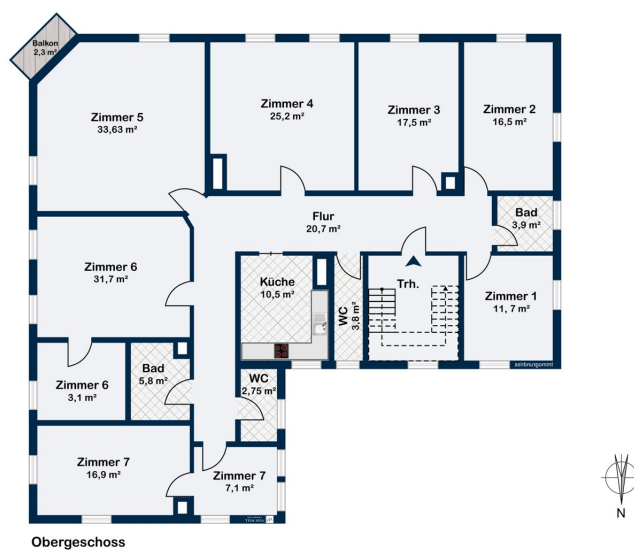
Codice oggetto: 26152009 - 71638 Ludwigsburg – Mitte

La proprietà



Codice oggetto: 26152009 - 71638 Ludwigsburg – Mitte

Planimetrie



Obergeschoss

Questa pianta non è in scala. I documenti ci sono stati dati dal cliente. Per questo motivo, non possiamo garantire la precisione delle informazioni.

Codice oggetto: 26152009 - 71638 Ludwigsburg – Mitte

Una prima impressione

Diese außergewöhnliche Mietwohnung befindet sich in einem umfassend sanierten Altbau in zentraler Innenstadtlage und verbindet historischen Charme mit modernstem Wohnkomfort. Die Wohnung wurde im Jahr 2026 vollständig modernisiert und präsentiert sich in einem erstklassigen Zustand.

Die durchdachte Raumaufteilung in Kombination mit der hochwertigen Ausstattung sorgt für ein außergewöhnliches Wohngefühl. Die großzügige Küche bietet ideale Voraussetzungen für gemeinsames Kochen und Zusammenleben. Dank der mehreren Bäder und WCs ist die Wohnung hervorragend für eine größere Wohngemeinschaft geeignet.

Mit insgesamt 9 großzügig geschnittenen Zimmern bietet die Wohnung vielfältige Nutzungsmöglichkeiten – ideal für Familien, Wohngemeinschaften (WG), Freiberufler oder repräsentatives Wohnen mit Homeoffice-Bereich.

Die Wohnung überzeugt durch ihre herausragende, zentrale Lage. Der Marktplatz ist in wenigen Gehminuten erreichbar und bietet eine Vielzahl an Einkaufsmöglichkeiten, Cafés, Restaurants sowie alle Einrichtungen des täglichen Bedarfs. Auch der Bahnhof befindet sich in unmittelbarer Nähe und ist schnell zu Fuß erreichbar, wodurch eine optimale Anbindung an den öffentlichen Nah- und Fernverkehr gewährleistet ist. Diese Lage macht die Wohnung besonders attraktiv für Berufstätige, Pendler und Wohngemeinschaften.

Codice oggetto: 26152009 - 71638 Ludwigsburg – Mitte

Dettagli dei servizi

- Seltene Kombination aus Altbaucharme und vollständiger Modernisierung
- Großzügiges Raumangebot
- Sehr gut für WGs geeignet
- Mehrere Bäder und WCs für hohen Alltagskomfort
- Kleiner französischer Balkon
- Neue, hochwertige Einbauküche mit modernen Elektrogeräten
- Insgesamt 9 Zimmer
- 2 Parkplätze können zusätzlich angemietet werden

Codice oggetto: 26152009 - 71638 Ludwigsburg – Mitte

Tutto sulla posizione

Die Schillerstraße liegt mitten in der Ludwigsburger Innenstadt – perfekt für alle, die kurze Wege und Stadtleben mögen. Supermärkte, Cafés, Bars, Restaurants und Bäckereien sind in wenigen Minuten zu Fuß erreichbar, genauso wie Bushaltestellen und der Bahnhof Ludwigsburg mit direkter Verbindung nach Stuttgart.

Codice oggetto: 26152009 - 71638 Ludwigsburg – Mitte

Ulteriori informazioni

HAFTUNG: Wir weisen darauf hin, dass die von uns weitergegebenen Objektinformationen, Unterlagen, Pläne etc. vom Verkäufer bzw. Vermieter stammen. Eine Haftung für die Richtigkeit oder Vollständigkeit der Angaben übernehmen wir daher nicht. Es obliegt daher unseren Kunden, die darin enthaltenen Objektinformationen und Angaben auf ihre Richtigkeit hin zu überprüfen. Alle Immobilienangebote sind freibleibend und vorbehaltlich Irrtümer, Zwischenverkauf- und Vermietung oder sonstiger Zwischenverwertung.

UNSER SERVICE FÜR SIE ALS EIGENTÜMER:

Planen Sie den Verkauf oder die Vermietung Ihrer Immobilie, so ist es für Sie wichtig, deren Marktwert zu kennen. Lassen Sie kostenfrei und unverbindlich den aktuellen Wert Ihrer Immobilie professionell durch einen unserer Immobilienspezialisten einschätzen. Unser bundesweites und internationales Netzwerk ermöglicht es uns, Verkäufer bzw. Vermieter und Interessenten bestmöglich zusammenzuführen.

Codice oggetto: 26152009 - 71638 Ludwigsburg – Mitte

Partner di contatto

Per ulteriori informazioni, si prega di contattare la persona di riferimento:

Nicole Ehrmann

Schillerstraße 10, 71638 Ludwigsburg

Tel.: +49 7141 - 79 71 640

E-Mail: ludwigsburg@von-poll.com

Alla clausola di esclusione di responsabilità di von Poll Immobilien GmbH

www.von-poll.com