

Vils

# Casa affascinante e spaziosa a Vils

*Codice oggetto: 25321020*



PREZZO D'ACQUISTO: 575.000 EUR • SUPERFICIE NETTA: ca. 199,32 m<sup>2</sup> • VANI: 9 • SUPERFICIE DEL TERRENO: 691 m<sup>2</sup>

Codice oggetto: 25321020 - 6682 Vils

- A colpo d'occhio
- La proprietà
- Dati energetici
- Una prima impressione
- Dettagli dei servizi
- Tutto sulla posizione
- Ulteriori informazioni
- Partner di contatto

Codice oggetto: 25321020 - 6682 Vils

## A colpo d'occhio

Codice oggetto	25321020
Superficie netta	ca. 199,32 m <sup>2</sup>
Tipologia tetto	a due falde
Vani	9
Camere da letto	4
Bagni	2
Anno di costruzione	1968
Garage/Posto auto	2 x Carport, 1 x superficie libera, 1 x Garage

Prezzo d'acquisto	575.000 EUR
Casa	Casa unifamiliare
Compenso di mediazione	3,60% des Kaufpreises inkl. MwSt.
Stato dell'immobile	Ammodernato
Tipologia costruttiva	massiccio
Superficie lorda	ca. 202 m <sup>2</sup>
Caratteristiche	Terrazza, Caminetto, Giardino / uso comune, Cucina componibile, Balcone

Codice oggetto: 25321020 - 6682 Vils

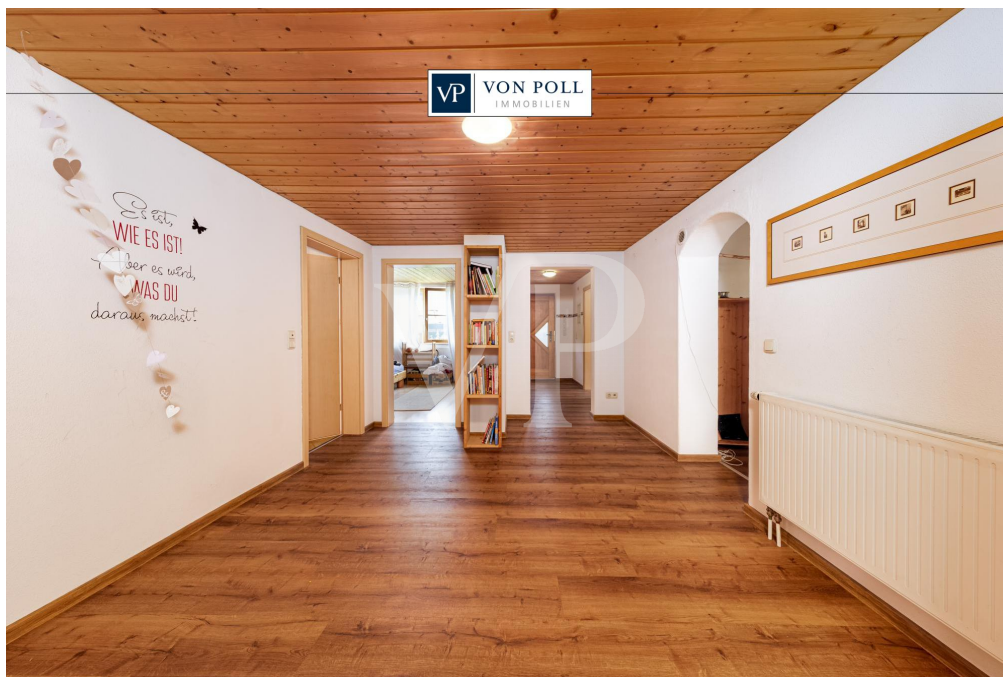
## Dati energetici

Tipologia di riscaldamento	centralizzato	Certificazione energetica	Attestato Prestazione Energetica
Riscaldamento	Olio	Consumo energetico	248.10 kWh/m²a
Certificazione energetica valido fino a	04.05.2035	Classe di efficienza energetica	E
Fonte di alimentazione	Combustibile liquido	Anno di costruzione secondo il certificato energetico	1972



Codice oggetto: 25321020 - 6682 Vils

## La proprietà



**VON POLL IMMOBILIEN**

**Immobilienbewertung – exklusiv und professionell.**

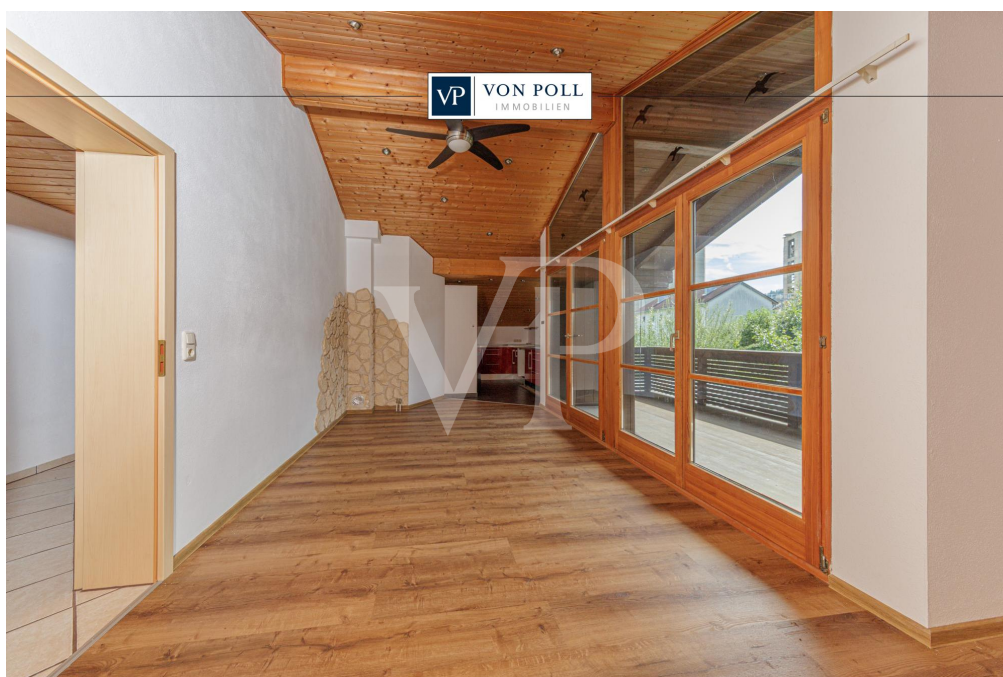
- Was ist Ihre Immobilie wert?
- Wie entwickelt sich der Wert Ihrer Immobilie in Zukunft?
- Wie wirkt sich eine Modernisierung auf den Wert Ihrer Immobilie aus?

Ihre persönliche und exklusive Immobilienanalyse erhalten Sie nach nur wenigen Klicks.

[www.von-poll.com](http://www.von-poll.com)

Codice oggetto: 25321020 - 6682 Vils

## La proprietà



Codice oggetto: 25321020 - 6682 Vils

## La proprietà

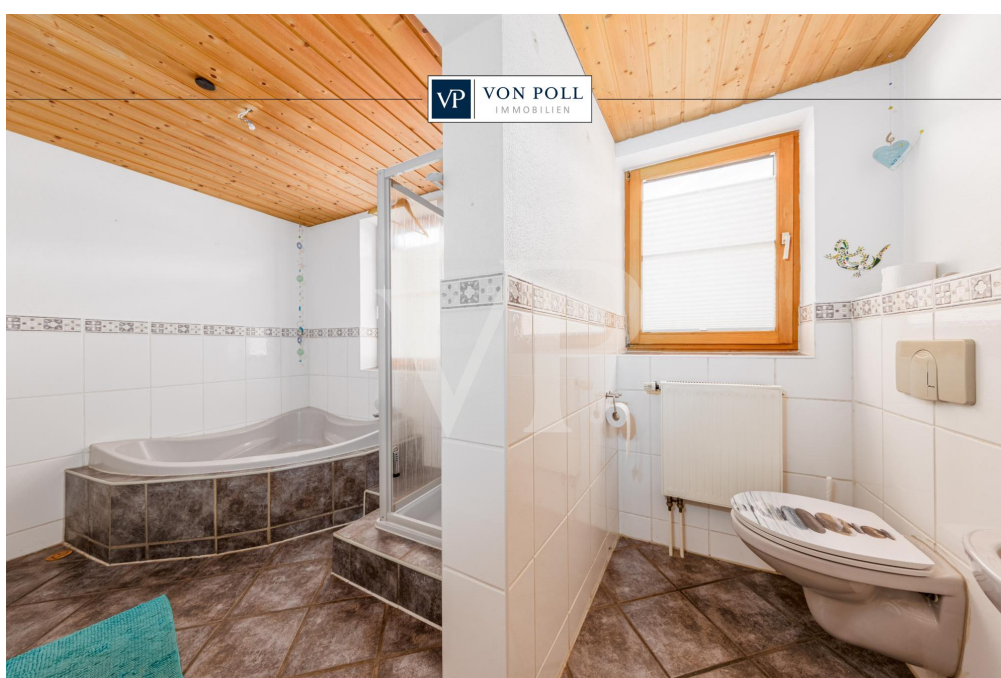


**VP VON POLL**  
IMMOBILIEN

Finden Sie  
*Ihre* Immobilie.

Vorgemerkte Suchkunden  
erfahren frühzeitig von  
neuen Immobilienangeboten.

[www.von-poll.com](http://www.von-poll.com)





Codice oggetto: 25321020 - 6682 Vils

## La proprietà

FÜR SIE IN DEN BESTEN LAGEN



VON POLL  
IMMOBILIEN



Gern informieren wir Sie persönlich über weitere Details zur Immobilie.  
Vereinbaren Sie einen Besichtigungstermin mit uns:

**+43 5672 90200**

Wir freuen uns, von Ihnen zu hören.

[www.von-poll.com/reutte](http://www.von-poll.com/reutte)

Codice oggetto: 25321020 - 6682 Vils

## Una prima impressione

Costruita nel 1968, questa casa offre circa 199 m<sup>2</sup> di superficie abitabile e quasi 200 m<sup>2</sup> di ulteriore spazio utilizzabile. Si trova su un terreno di circa 691 m<sup>2</sup> ed è adatta sia come casa unifamiliare che bifamiliare. Il piano terra comprende una luminosa zona giorno con accesso diretto al giardino e al pergolato di nuova costruzione, una moderna cucina attrezzata, un bagno e due ulteriori stanze. Il piano superiore, rimodernato, vanta un'ampia zona giorno open space con soggiorno, cucina e sala da pranzo con accesso a un ampio balcone. Due comode camere da letto e un altro bagno completano questo livello. Il seminterrato offre ulteriore spazio utilizzabile, ideale per ripostigli e locali di servizio. La proprietà comprende un garage, due posti auto coperti e un'officina integrata. Saremo lieti di organizzare una visita personalizzata o di fornirvi un tour virtuale a 360° comodamente da casa vostra.



Codice oggetto: 25321020 - 6682 Vils

## Dettagli dei servizi

- neuwertige Einbauküche
- modernisiertes Dachgeschoss
- großzügiger Wohn-/Essbereich
- Neu errichtete Pergola
- Sonniger, großer Balkon
- großes Grundstück
- Garage und zwei Carport-Stellplätze
- Werkstatt
- Zentralheizung

**Codice oggetto: 25321020 - 6682 Vils**

## Tutto sulla posizione

Die kleine Stadt Vils mit seinen 1.633 Einwohnern (Stand 01.Jänner.2024) liegt 821m ü.d.M. in besonders reizvoller Landschaft.

Durch die außergewöhnliche Lage der kleinen Stadt Vils zwischen den bekannten Urlaubsregionen Tannheimertal, Lechtal und dem Allgäu, bietet sich hier hohe Lebensqualität.

### VERKEHR:

Der nächstgelegene Bahnhof ist zentral im Ort (ca. 1km ab Haus) und verkehrt alle 30 Minuten Richtung Reutte oder Pfronten. Die nächste Tankstelle ist im Ort (ca. 2,5 km). Die nächste Autobahnanschlussstelle ist Füssen (A7). Die regionale Buslinie fährt in regelmäßigen Abständen. Die nächstgelegenen Flughäfen sind Memmingen, Friedrichshafen, Innsbruck und München (D) sowie Zürich (CH).

### INFRASTRUKTUR:

Sie finden in Vils eine Vielzahl an Dienstleistern (Bank, Post, etc.), Einkaufsmöglichkeiten sowie kleinere und größere Gewerbetreibende. Das Bezirks-Krankenhaus in Reutte ist rasch erreichbar.

### KINDERGÄRTEN / SCHULEN / BILDUNG:

- eigene Volks- und Mittelschule
- Kindergarten, Kinderhort
- Hauptschulen, Gymnasium und weitere höher bildende Schulen im Bezirkshauptort Reutte.

In Innsbruck, Dornbirn und Kempten (D) finden sie Fachhochschulen verschiedenster Studienrichtungen. Die nächstgelegenen Universitäten sind Innsbruck, St. Gallen (CH) Konstanz, Ulm und Stuttgart (D).

### ENTFERNUNGEN:

- bis Innsbruck ca. 100 km / ca. 70 Minuten
- bis Lech am Arlberg ca. 60 km / ca. 60 Minuten
- bis Memmingen ca. 80 km / ca. 60 Minuten
- bis Garmisch-Partenkirchen ca. 47 km / ca. 55 Minuten
- bis München ca. 125 km / ca. 105 Minuten
- bis Kempten ca. 55 km / ca. 50 Minuten
- bis Stuttgart ca. 230 km / ca. 140 Minuten
- bis Zürich ca. 240 km / ca. 160 Minuten

Codice oggetto: 25321020 - 6682 Vils

## Ulteriori informazioni

**GELDWÄSCHE:** Als Immobilienmaklerunternehmen ist die von Poll Immobilien GmbH nach § 1, 2 Abs. 1 Nr. 10, 4 Abs. 3 Geldwäschegesetz (GwG) dazu verpflichtet, vor Begründung einer Geschäftsbeziehung die Identität des Vertragspartners festzustellen und zu überprüfen. Hierzu ist es erforderlich, dass wir die relevanten Daten Ihres Personalausweises festhalten - beispielsweise mittels einer Kopie. Das Geldwäschegesetz (GwG) sieht vor, dass der Makler die Kopien bzw. Unterlagen fünf Jahre aufbewahren muss.

**PROVISIONSHINWEIS:** Mit der Anfrage bei und durch Inanspruchnahme der Dienstleistung der Firma von Poll Immobilien GmbH, vertreten durch Alpenwelt Immobilien GmbH, wird ein Maklervertrag geschlossen. Sofern es durch die Tätigkeit der Firma VON POLL IMMOBILIEN GmbH zu einem wirksamen Hauptvertrag mit der Eigentümerseite kommt, hat der Interessent bei Abschluss

- eines MIETVERTRAGS eine Provision/Maklercourtage an die von Poll Immobilien GmbH zu zahlen.
- eines KAUFVERTRAGS die ortsübliche Provision/Maklercourtage an die von Poll Immobilien GmbH gegen Rechnung zu zahlen.

**HAFTUNG:** Wir weisen darauf hin, dass die von uns weitergegebenen Objektinformationen, Unterlagen, Pläne etc. vom Verkäufer bzw. Vermieter stammen. Eine Haftung für die Richtigkeit oder Vollständigkeit der Angaben übernehmen wir daher nicht. Es obliegt daher unseren Kunden, die darin enthaltenen Objektinformationen und Angaben auf ihre Richtigkeit hin zu überprüfen. Alle Immobilienangebote sind freibleibend und vorbehaltlich Irrtümer, Zwischenverkauf- und Vermietung oder sonstiger Zwischenverwertung.

### KAUFNEBENKOSTEN:

3,5 % Grunderwerbsteuer  
1,1 % Grundbuchseintragungsgebühr  
ca. 2,0 % + MWSt. Vertragserrichtungskosten  
div. Barauslagen (z.B. Beglaubigungskosten)  
3,6 % Maklercourtage inklusive gesetzl. MwSt

### UNSER SERVICE FÜR SIE ALS EIGENTÜMER:

Planen Sie den Verkauf oder die Vermietung Ihrer Immobilie, so ist es für Sie wichtig, deren Marktwert zu kennen. Lassen Sie kostenfrei und unverbindlich den aktuellen Wert

Ihrer Immobilie professionell durch einen unserer Immobilienspezialisten einschätzen.  
Unser bundesweites und internationales Netzwerk ermöglicht es uns, Verkäufer bzw.  
Vermieter und Interessenten bestmöglich zusammenzuführen.

Codice oggetto: 25321020 - 6682 Vils

## Partner di contatto

Per ulteriori informazioni, si prega di contattare la persona di riferimento:

Sebastian Kleinloff

---

Obermarkt 30, A-6600 Reutte in Tirol / Österreich

Tel.: +43 5672 - 90 200

E-Mail: [reutte@von-poll.com](mailto:reutte@von-poll.com)

*Alla clausola di esclusione di responsabilità di von Poll Immobilien GmbH*

---

[www.von-poll.com](http://www.von-poll.com)