

Reutte - Breitenwang / Mühl

# Wohnung mit Ausblick und Gestaltungsspielraum für eigene Ideen

*Codice oggetto: 25321023*



**PREZZO D'ACQUISTO: 210.000 EUR • SUPERFICIE NETTA: ca. 85 m<sup>2</sup> • VANI: 4 • SUPERFICIE DEL TERRENO : 1.334 m<sup>2</sup>**

**Codice oggetto: 25321023 - 6600 Reutte - Breitenwang / Mühl**

- A colpo d'occhio
- La proprietà
- Dati energetici
- Una prima impressione
- Dettagli dei servizi
- Tutto sulla posizione
- Ulteriori informazioni
- Partner di contatto

**Codice oggetto: 25321023 - 6600 Reutte - Breitenwang / Mühl**

## A colpo d'occhio

Codice oggetto	25321023	Prezzo d'acquisto	210.000 EUR
Superficie netta	ca. 85 m <sup>2</sup>	Appartamento	Piano terra
Tipologia tetto	a due falde	Compenso di mediazione	3,60% des Kaufpreises inkl. MwSt.
Vani	4	Stato dell'immobile	Necessita ristrutturazione
Camere da letto	2	Tipologia costruttiva	massiccio
Bagni	1	Superficie lorda	ca. 18 m <sup>2</sup>
Anno di costruzione	1950	Caratteristiche	Terrazza, Caminetto, Giardino / uso comune
Garage/Posto auto	1 x Garage		

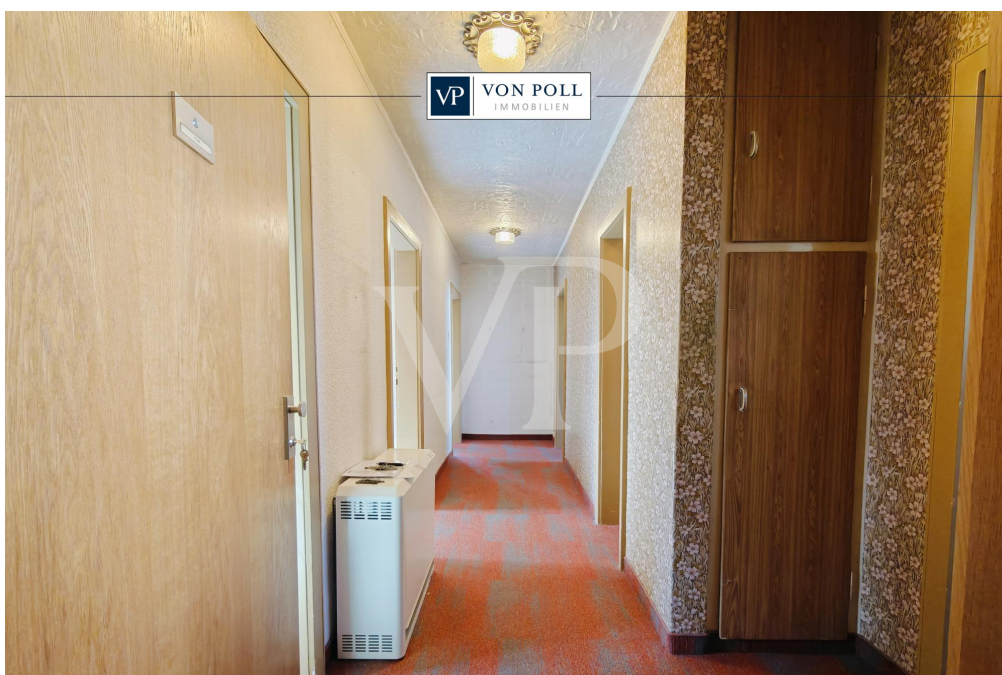
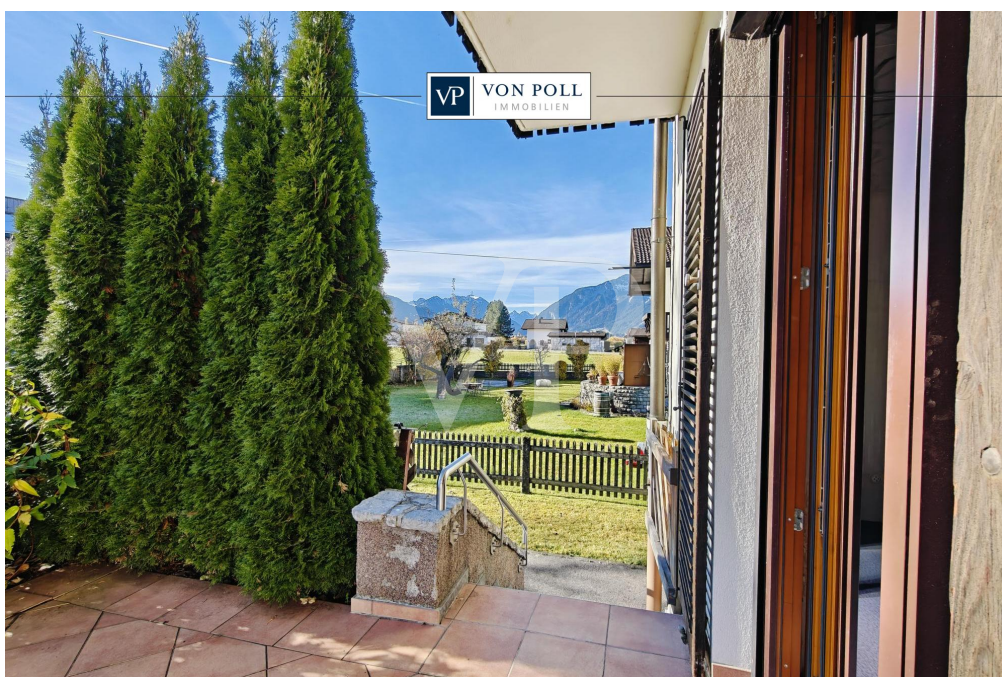
**Codice oggetto: 25321023 - 6600 Reutte - Breitenwang / Mühl**

## Dati energetici

Fonte di alimentazione	Elettrico
Classe Energetica	Al momento della creazione del documento la certificazione energetica non era ancora disponibile.

Codice oggetto: 25321023 - 6600 Reutte - Breitenwang / Mühl

## La proprietà



Codice oggetto: 25321023 - 6600 Reutte - Breitenwang / Mühl

## La proprietà



**VP VON POLL**  
IMMOBILIEN

Finden Sie  
*Ihre* Immobilie.

Vorgemerkte Suchkunden  
erfahren frühzeitig von  
neuen Immobilienangeboten.

[www.von-poll.com](http://www.von-poll.com)



Codice oggetto: 25321023 - 6600 Reutte - Breitenwang / Mühl

## La proprietà



**VP VON POLL**  
IMMOBILIEN

**Immobilienbewertung –  
exklusiv und  
professionell.**

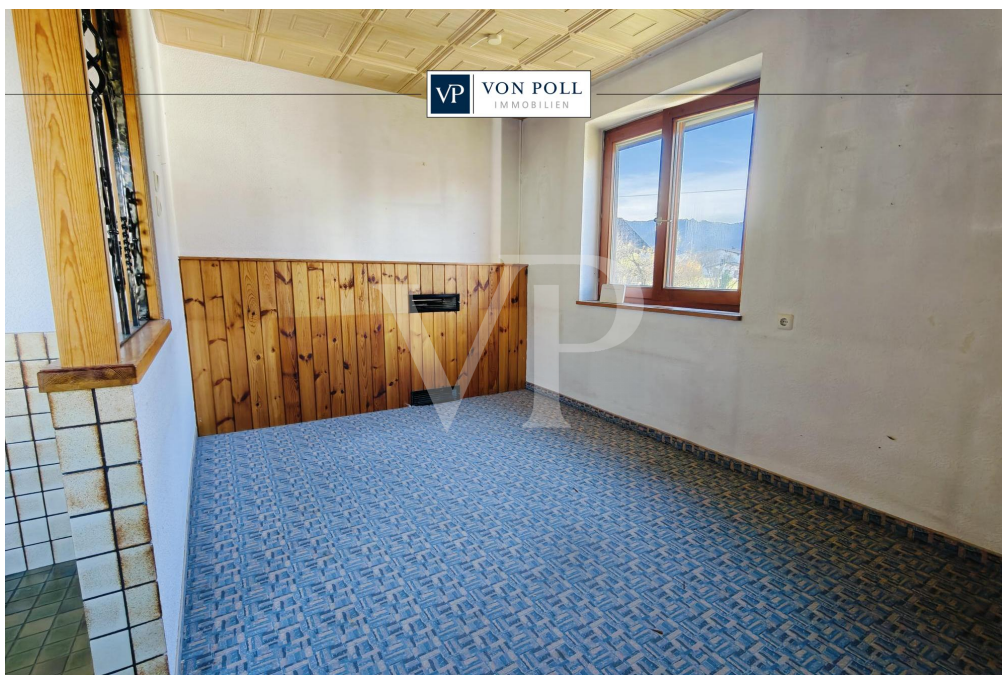
- Was ist Ihre Immobilie wert?
- Wie entwickelt sich der Wert Ihrer Immobilie in Zukunft?
- Wie wirkt sich eine Modernisierung auf den Wert Ihrer Immobilie aus?

Ihre persönliche und exklusive Immobilienanalyse erhalten Sie nach nur wenigen Klicks.

[www.von-poll.com](http://www.von-poll.com)

Codice oggetto: 25321023 - 6600 Reutte - Breitenwang / Mühl

## La proprietà



Codice oggetto: 25321023 - 6600 Reutte - Breitenwang / Mühl

## La proprietà

FÜR SIE IN DEN BESTEN LAGEN



Gern informieren wir Sie persönlich über weitere Details zur Immobilie.  
Vereinbaren Sie einen Besichtigungstermin mit uns:

**+43 5672 90200**

Wir freuen uns, von Ihnen zu hören.

[www.von-poll.com/reutte](http://www.von-poll.com/reutte)

**Codice oggetto: 25321023 - 6600 Reutte - Breitenwang / Mühl**

## Una prima impressione

Diese geräumige ca. 85 m<sup>2</sup> Wohnung bietet mit zwei Schlafzimmern, separater Küche mit Essbereich eine hervorragende Grundlage für die Verwirklichung Ihrer Wohnträume. Das großzügige Wohnzimmer führt auf die Terrasse, von dieser aus sich ein freier Blick auf die Umgebung bietet. Eine Garage, ein großes Kellerabteil sowie ein praktisches, separates WC runden das Angebot ab.

Im Außenbereich stehen ausreichend Besucherparkplätze zur Verfügung. Zudem ist die Gasleitung bis ins Haus vorbereitet.

Diese Wohnung stellt eine ideale Gelegenheit für Käufer dar, die bereit sind, in die Renovierung ihrer neuen Wohnräume zu investieren.

Haben wir Ihr Interesse geweckt?

Dann freuen wir uns auf Ihre Kontaktaufnahme!

**Codice oggetto: 25321023 - 6600 Reutte - Breitenwang / Mühl**

## Dettagli dei servizi

- Gestaltungsspielraum für eigene Ideen
- Terrasse mit freiem Blick
- Eigene Garage
- Großer Kellerabteil
- Ruhige Lage
- Die Gasleitung ist bis zum Haus vorbereitet

**Codice oggetto: 25321023 - 6600 Reutte - Breitenwang / Mühl**

## Tutto sulla posizione

Der ruhige Ortsteil Mühl befindet sich in der herrlichen Naturparkregion Reutte. Mit seinen ca. 1460 Einwohnern bietet die idyllische und trotzdem zentral gelegene Gemeinde hohen Lebenskomfort und perfekte Infrastruktur. Der Bezirkshauptort Reutte ist zu Fuß erreichbar.

Die Stuibenfälle sowie der Plansee, welche zur Gemeinde Breitenwang gehören, bieten Natur und Erholungssuchenden den perfekten Ausgleich zum hektischen Alltag und sind rasch erreichbar.

Der nächstgelegene Bahnhof sowie die nächste Tankstelle sind ca. 1km entfernt. Die Autobahnanschlusstellen sind die A7 bei Füssen, sowie die A95 bei Oberau (Richtung München).

### ÄRZTE / APOTHEKEN / GESUNDHEIT:

Das Bezirks-Krankenhaus in Reutte ist rasch erreichbar.

### KINDERGÄRTEN / SCHULEN / BILDUNG:

- Kindergarten
- Volksschule
- Hauptschulen, Gymnasium und weitere höher bildende Schulen

In Innsbruck, Dornbirn und Kempten (D) finden sie Fachhochschulen verschiedenster Studienrichtungen. Die nächstgelegenen Universitäten sind Innsbruck, St. Gallen (CH) Konstanz, Ulm und Stuttgart (D).

### ENTFERNUNGEN:

- bis Innsbruck ca. 100 km / ca. 70 Minuten
- bis Lech am Arlberg ca. 60 km / ca. 60 Minuten

- bis Füssen ca. 14 km / 15 Minuten
- bis Memmingen ca. 80 km / ca. 60 Minuten
- bis Garmisch-Partenkirchen ca. 41 km / ca. 40Minuten
- bis München ca. 112km / ca. 105 Minuten
- bis Kempten ca. 55 km / ca. 50 Minuten
- bis Stuttgart ca. 230 km / ca. 140 Minuten
- bis Zürich ca. 240 km / ca. 160 Minuten

**Codice oggetto: 25321023 - 6600 Reutte - Breitenwang / Mühl**

## Ulteriori informazioni

**GELDWÄSCHE:** Als Immobilienmaklerunternehmen ist die von Poll Immobilien GmbH nach § § 1, 2 Abs. 1 Nr. 10, 4 Abs. 3 Geldwäschegesetz (GwG) dazu verpflichtet, vor Begründung einer Geschäftsbeziehung die Identität des Vertragspartners festzustellen und zu überprüfen. Hierzu ist es erforderlich, dass wir die relevanten Daten Ihres Personalausweises festhalten - beispielsweise mittels einer Kopie. Das Geldwäschegesetz (GwG) sieht vor, dass der Makler die Kopien bzw. Unterlagen fünf Jahre aufbewahren muss.

**PROVISIONSHINWEIS:** Mit der Anfrage bei und durch Inanspruchnahme der Dienstleistung der Firma von Poll Immobilien GmbH, vertreten durch Alpenwelt Immobilien GmbH, wird ein Maklervertrag geschlossen. Sofern es durch die Tätigkeit der Firma VON POLL IMMOBILIEN GmbH zu einem wirksamen Hauptvertrag mit der Eigentümerseite kommt, hat der Interessent bei Abschluss - eines MIETVERTRAGS eine Provision/Maklercourtage an die von Poll Immobilien GmbH zu zahlen.

- eines KAUFVERTRAGS die ortsübliche Provision/Maklercourtage an die von Poll Immobilien GmbH gegen Rechnung zu zahlen.

**HAFTUNG:** Wir weisen darauf hin, dass die von uns weitergegebenen Objektinformationen, Unterlagen, Pläne etc. vom Verkäufer bzw. Vermieter stammen. Eine Haftung für die Richtigkeit oder Vollständigkeit der Angaben übernehmen wir daher nicht. Es obliegt daher unseren Kunden, die darin enthaltenen Objektinformationen und Angaben auf ihre Richtigkeit hin zu überprüfen. Alle Immobilienangebote sind freibleibend und vorbehaltlich Irrtümer, Zwischenverkauf- und Vermietung oder sonstiger Zwischenverwertung.

**KAUFNEBENKOSTEN:**

3,5 % Grunderwerbsteuer  
1,1 % Grundbuchseintragungsgebühr  
ca. 2,0 % + MWSt. Vertragserrichtungskosten  
div. Barauslagen (z.B. Beglaubigungskosten)  
3,6 % Maklercourtage inklusive gesetzl. MwSt

#### UNSER SERVICE FÜR SIE ALS EIGENTÜMER:

Planen Sie den Verkauf oder die Vermietung Ihrer Immobilie, so ist es für Sie wichtig, deren Marktwert zu kennen. Lassen Sie kostenfrei und unverbindlich den aktuellen Wert Ihrer Immobilie professionell durch einen unserer Immobilienspezialisten einschätzen. Unser bundesweites und internationales Netzwerk ermöglicht es uns, Verkäufer bzw. Vermieter und Interessenten bestmöglich zusammenzuführen.

**Codice oggetto: 25321023 - 6600 Reutte - Breitenwang / Mühl**

## Partner di contatto

Per ulteriori informazioni, si prega di contattare la persona di riferimento:

Sebastian Kleinloff

---

Obermarkt 30, A-6600 Reutte in Tirol / Österreich

Tel.: +43 5672 - 90 200

E-Mail: [reutte@von-poll.com](mailto:reutte@von-poll.com)

*Alla clausola di esclusione di responsabilità di von Poll Immobilien GmbH*

---

[www.von-poll.com](http://www.von-poll.com)