

Elbigenalp

Tanto spazio e possibilità: una casa con carattere nelle Alpi della Lechtal

Codice oggetto: 25321008



PREZZO D'ACQUISTO: 430.000 EUR • SUPERFICIE NETTA: ca. 190 m² • VANI: 8 • SUPERFICIE DEL TERRENO: 860 m²

Codice oggetto: 25321008 - 6652 Elbigenalp

- A colpo d'occhio
- La proprietà
- Dati energetici
- Una prima impressione
- Dettagli dei servizi
- Tutto sulla posizione
- Ulteriori informazioni
- Partner di contatto

Codice oggetto: 25321008 - 6652 Elbigenalp

A colpo d'occhio

Codice oggetto	25321008
Superficie netta	ca. 190 m²
Tipologia tetto	a due falde
Vani	8
Camere da letto	5
Bagni	2
Anno di costruzione	1961
Garage/Posto auto	2 x Carport, 2 x Garage

Prezzo d'acquisto	430.000 EUR
Casa	Casa bifamiliare
Compenso di mediazione	3,60% des Kaufpreises inkl. MwSt.
Stato dell'immobile	Curato
Tipologia costruttiva	massiccio
Superficie lorda	ca. 77 m²
Caratteristiche	Terrazza, Bagni di servizio, Caminetto, Giardino / uso comune, Cucina componibile, Balcone

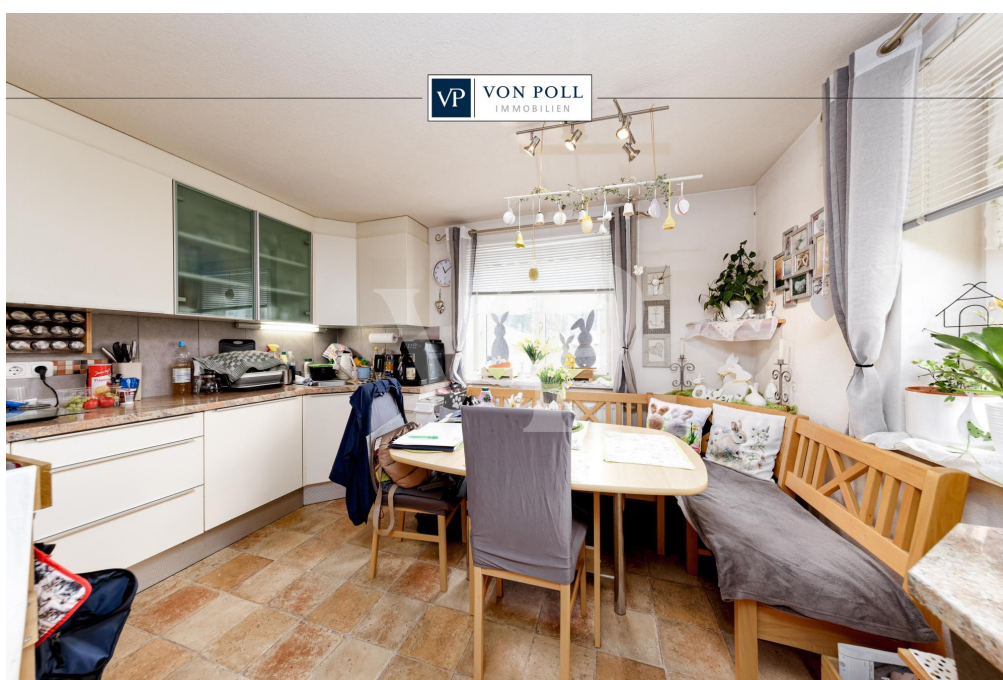
Codice oggetto: 25321008 - 6652 Elbigenalp

Dati energetici

Fonte di alimentazione	Combustibile liquido
Classe Energetica	Al momento della creazione del documento la certificazione energetica non era ancora disponibile.

Codice oggetto: 25321008 - 6652 Elbigenalp

La proprietà

An advertisement for Von Poll Immobilien. It features a smartphone in the foreground displaying a QR code and the text 'Jetzt Suchprofil anlegen' (Now create search profile). In the background, a laptop and a tablet show the company's website. The Von Poll Immobilien logo is in the top right corner.

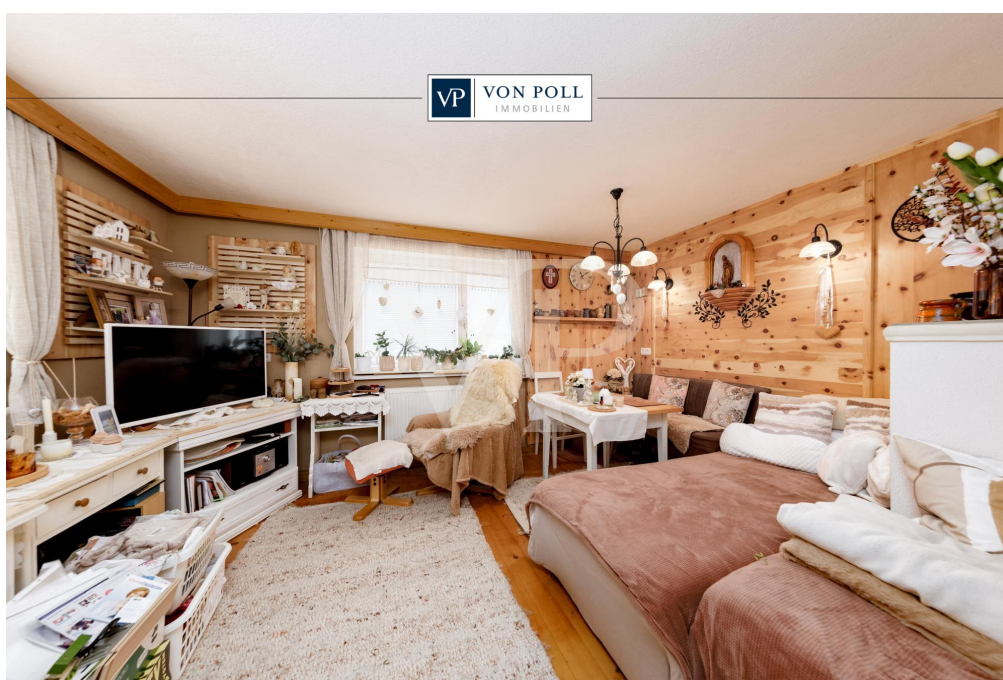
**Finden Sie
Ihre Immobilie.**

Vorgemerkte Suchkunden
erfahren frühzeitig von
neuen Immobilienangeboten.

www.von-poll.com

Codice oggetto: 25321008 - 6652 Elbigenalp

La proprietà



Codice oggetto: 25321008 - 6652 Elbigenalp

La proprietà



VP VON POLL IMMOBILIEN

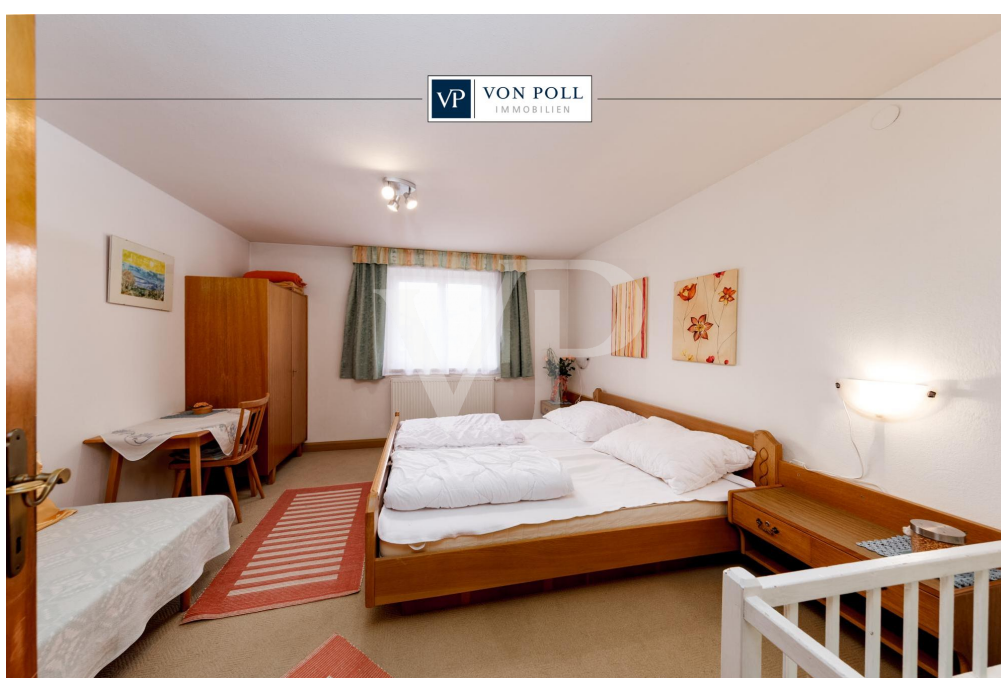
Erfahren Sie hier den Wert Ihrer Immobilie.

Immobilienbewertung – exklusiv und professionell.

- Was ist Ihre Immobilie wert?
- Wie entwickelt sich der Wert Ihrer Immobilie in Zukunft?
- Wie wirkt sich eine Modernisierung auf den Wert Ihrer Immobilie aus?

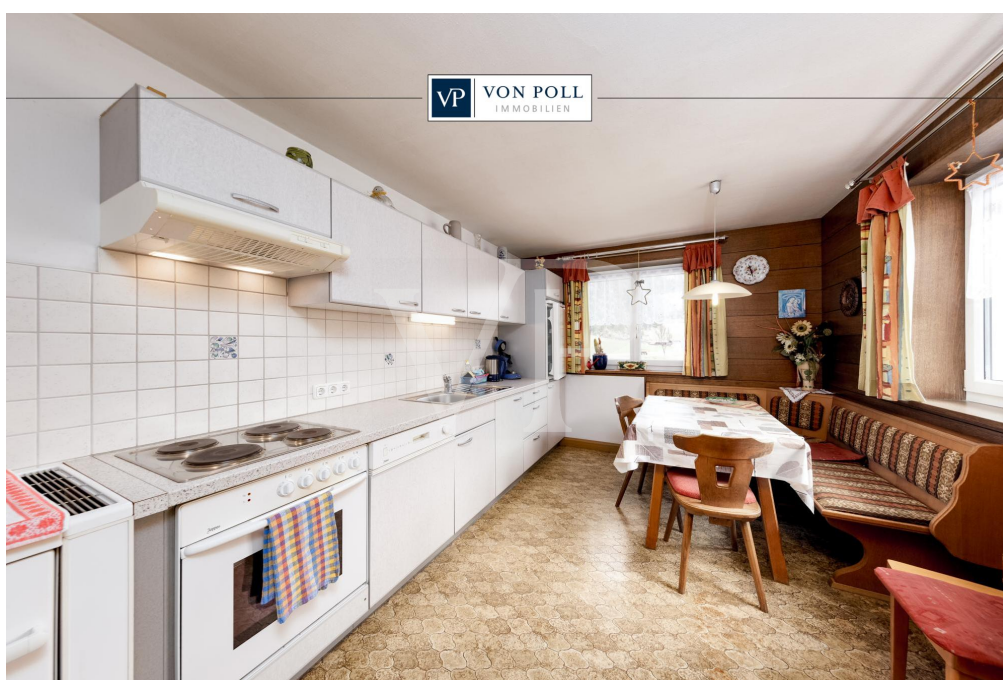
Ihre persönliche und exklusive Immobilienanalyse erhalten Sie nach nur wenigen Klicks.

www.von-poll.com



Codice oggetto: 25321008 - 6652 Elbigenalp

La proprietà



FÜR SIE IN DEN BESTEN LAGEN



Gern informieren wir Sie persönlich über weitere Details zur Immobilie.
Vereinbaren Sie einen Besichtigungstermin mit uns:

+43 5672 90200

Wir freuen uns, von Ihnen zu hören.

www.von-poll.com/reutte

Codice oggetto: 25321008 - 6652 Elbigenalp

Una prima impressione

Una casa bifamiliare ben tenuta è in vendita nel comune di Elbigenalp, in una posizione idilliaca tra le Alpi della Lechtal. Costruita nel 1961 con solidi metodi di costruzione, la casa è stata regolarmente rimodernata da allora. *L'attuale proprietario (71 anni) ha un diritto di soggiorno a vita, che si applica esclusivamente all'appartamento al piano terra.* La casa è divisa in due unità abitative separate da una scala centrale. Il piano terra comprende due camere da letto, una delle quali con bagno privato ristrutturato, oltre a un soggiorno e una cucina. Il piano superiore comprende tre camere da letto, un bagno, un soggiorno e una cucina. Anche questo piano è in ottime condizioni. Un'ampia cantina e una soffitta offrono ulteriore spazio di stoccaggio. La proprietà comprende anche un garage doppio e un ampio posto auto coperto con spazio per due veicoli. La posizione tranquilla immersa nella natura e le molteplici possibilità di utilizzo rendono questa casa un'opzione interessante per famiglie, nuclei familiari multigenerazionali o investitori.

Codice oggetto: 25321008 - 6652 Elbigenalp

Dettagli dei servizi

- Wohnrecht im Erdgeschoss
- Carport für zwei KFZ
- Doppelgarage
- teilw. modernisiert
- gepflegt
- zwei Balkone
- Terrasse

Codice oggetto: 25321008 - 6652 Elbigenalp

Tutto sulla posizione

Elbigenalp (Lechtalerisch auch „Duarf“ genannt) ist eine Gemeinde des Bezirks Reutte in Tirol (Österreich) mit 905 Einwohnern (Stand 1. Jänner 2024). Elbigenalp – der Hauptort des Lechtals – liegt wunderschön eingebettet auf 1040 m Seehöhe, in leichter Hanglage an der nördlichen Talseite der Allgäuer Alpen und ist nur 36 km vom Bezirkshauptort Reutte entfernt. Das allseits bekannte und begehrte Winterskigebiet Lech am Arlberg liegt nur 30 km von Elbigenalp entfernt.

Elbigenalp ist eine malerische Gemeinde, die von einer beeindruckenden alpinen Landschaft umgeben ist. Der Ort legt großen Wert auf die ganzheitliche Entwicklung seiner Bewohner, insbesondere der jüngsten Mitglieder der Gemeinschaft.

Für die Betreuung und Bildung der Kinder steht ein modern ausgestatteter Kindergarten zur Verfügung. Hier werden die Kleinsten spielerisch gefördert und auf ihre schulische Laufbahn vorbereitet. Die Volksschule von Elbigenalp bietet eine solide Grundausbildung, während die Mittelschule den Schülern die Möglichkeit gibt, ihre Fähigkeiten weiter zu vertiefen und sich auf ihre individuellen Interessen zu konzentrieren.

Ein einzigartiges Merkmal von Elbigenalp ist die renommierte Schnitzschule, die kreative Talente fördert und die traditionsreiche Kunst des Schnitzens pflegt. Hier werden nicht nur handwerkliche Fertigkeiten vermittelt, sondern auch die künstlerische Selbstentfaltung gefördert.

VERKEHR:

Der nächstgelegene Bahnhof ist in Reutte (35 km ab Dorf). Die nächste Tankstelle befindet sich im nächsten Ort (ca. 4 km ab Dorf).

Die nächste Autobahnanschlussstelle ist Füssen (A7), die längste Autobahn Deutschlands. Die regionale Buslinie fährt in regelmäßigen Abständen.

Die nächstgelegenen Flughäfen sind Memmingen, Friedrichshafen, Innsbruck und München (D) sowie Zürich (CH).

ÄRZTE / APOTHEKEN / GESUNDHEIT:

Elbigenalp ist mit Hausärzten im eigenen Ort bestens versorgt. Das Bezirkskrankenhaus Reutte ist schnell erreichbar.

KINDERGÄRTEN / SCHULEN / BILDUNG:

- eigene Volksschule

- Kindergarten
- Hauptschulen, Gymnasium und weitere höher bildende Schulen im Bezirkshauptort Reutte.

In Innsbruck, Dornbirn und Kempten (D) finden sie Fachhochschulen verschiedenster Studienrichtungen. Die nächstgelegenen Universitäten sind Innsbruck, St. Gallen (CH) Konstanz, Ulm und Stuttgart (D).

ENTFERNUNGEN:

- bis Innsbruck ca. 130 km / ca. 120 Minuten
- bis Lech am Arlberg ca. 35 km / ca. 40 Minuten
- bis Memmingen ca. 120 km / ca. 90 Minuten
- bis Garmisch-Partenkirchen ca. 78 km / ca. 75 Minuten
- bis München ca. 160 km / ca. 140 Minuten
- bis Kempten ca. 90 km / ca. 65 Minuten
- bis Stuttgart ca. 260 km / ca. 180 Minuten
- bis Zürich ca. 200 km / ca. 180 Minuten

Codice oggetto: 25321008 - 6652 Elbigenalp

Ulteriori informazioni

GELDWÄSCHE: Als Immobilienmaklerunternehmen ist die von Poll Immobilien GmbH nach § § 1, 2 Abs. 1 Nr. 10, 4 Abs. 3 Geldwäschegesetz (GwG) dazu verpflichtet, vor Begründung einer Geschäftsbeziehung die Identität des Vertragspartners festzustellen und zu überprüfen. Hierzu ist es erforderlich, dass wir die relevanten Daten Ihres Personalausweises festhalten - beispielsweise mittels einer Kopie. Das Geldwäschegesetz (GwG) sieht vor, dass der Makler die Kopien bzw. Unterlagen fünf Jahre aufbewahren muss.

PROVISIONSHINWEIS: Mit der Anfrage bei und durch Inanspruchnahme der Dienstleistung der Firma von Poll Immobilien GmbH, wird ein Maklervertrag geschlossen. Sofern es durch die Tätigkeit der Firma VON POLL IMMOBILIEN GmbH zu einem wirksamen Hauptvertrag mit der Eigentümerseite kommt, hat der Interessent bei Abschluss

- eines MIETVERTRAGS eine Provision/Maklercourtage an die von Poll Immobilien GmbH zu zahlen.
- eines KAUFVERTRAGS die ortsübliche Provision/Maklercourtage an die von Poll Immobilien GmbH gegen Rechnung zu zahlen.

HAFTUNG: Wir weisen darauf hin, dass die von uns weitergegebenen Objektinformationen, Unterlagen, Pläne etc. vom Verkäufer bzw. Vermieter stammen. Eine Haftung für die Richtigkeit oder Vollständigkeit der Angaben übernehmen wir daher nicht. Es obliegt daher unseren Kunden, die darin enthaltenen Objektinformationen und Angaben auf ihre Richtigkeit hin zu überprüfen. Alle Immobilienangebote sind freibleibend und vorbehaltlich Irrtümer, Zwischenverkauf- und Vermietung oder sonstiger Zwischenverwertung.

KAUFNEBENKOSTEN:

- 3,5 % Grunderwerbsteuer
- 1,1 % Grundbuchseintragungsgebühr
- ca. 2,0 % + MWSt. Vertragserrichtungskosten
- div. Barauslagen (z.B. Beglaubigungskosten)
- 3,6 % Maklercourtage inklusive gesetzl. MwSt

UNSER SERVICE FÜR SIE ALS EIGENTÜMER:

Planen Sie den Verkauf oder die Vermietung Ihrer Immobilie, so ist es für Sie wichtig, deren Marktwert zu kennen. Lassen Sie kostenfrei und unverbindlich den aktuellen Wert

Ihrer Immobilie professionell durch einen unserer Immobilienspezialisten einschätzen.
Unser bundesweites und internationales Netzwerk ermöglicht es uns, Verkäufer bzw.
Vermieter und Interessenten bestmöglich zusammenzuführen.

Codice oggetto: 25321008 - 6652 Elbigenalp

Partner di contatto

Per ulteriori informazioni, si prega di contattare la persona di riferimento:

Sebastian Kleinloff

Obermarkt 30, A-6600 Reutte in Tirol / Österreich

Tel.: +43 5672 - 90 200

E-Mail: reutte@von-poll.com

Alla clausola di esclusione di responsabilità di von Poll Immobilien GmbH

www.von-poll.com