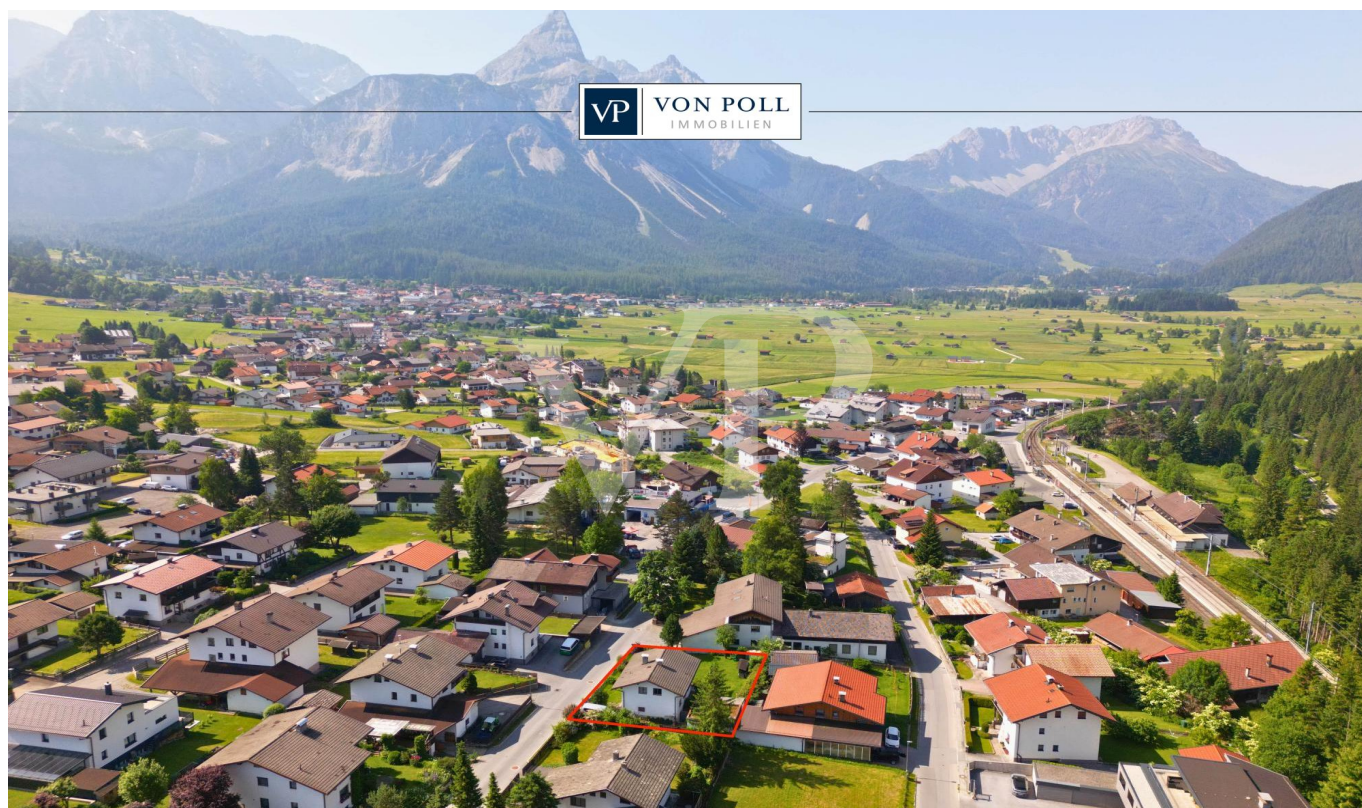


Ehrwald

Abitare, stile di vita, design: casa con giardino e garage a Ehrwald con potenziale.

Codice oggetto: 25321018



PREZZO D'ACQUISTO: 565.000 EUR • SUPERFICIE NETTA: ca. 104,52 m² • VANI: 6 • SUPERFICIE DEL TERRENO: 645 m²

Codice oggetto: 25321018 - 6632 Ehrwald

- A colpo d'occhio
- La proprietà
- Dati energetici
- Una prima impressione
- Dettagli dei servizi
- Tutto sulla posizione
- Ulteriori informazioni
- Partner di contatto

Codice oggetto: 25321018 - 6632 Ehrwald

A colpo d'occhio

Codice oggetto	25321018
Superficie netta	ca. 104,52 m ²
Tipologia tetto	a due falde
Vani	6
Camere da letto	3
Bagni	2
Anno di costruzione	1962
Garage/Posto auto	2 x superficie libera, 1 x Garage

Prezzo d'acquisto	565.000 EUR
Casa	Casa unifamiliare
Compenso di mediazione	3,60% des Kaufpreises inkl. MwSt.
Stato dell'immobile	Necessita ristrutturazione
Tipologia costruttiva	massiccio
Superficie lorda	ca. 74 m ²
Caratteristiche	Terrazza, Bagni di servizio, Caminetto, Giardino / uso comune, Cucina componibile, Balcone

Codice oggetto: 25321018 - 6632 Ehrwald

Dati energetici

Riscaldamento	Olio	Certificazione energetica	Attestato Prestazione Energetica
Certificazione energetica valido fino a	14.09.2033	Consumo energetico	509.00 kWh/m²a
Fonte di alimentazione	Combustibile liquido	Classe di efficienza energetica	G
		Anno di costruzione secondo il certificato energetico	1962

Codice oggetto: 25321018 - 6632 Ehrwald

La proprietà



**Immobilienbewertung –
exklusiv und
professionell.**

- Was ist Ihre Immobilie wert?
- Wie entwickelt sich der Wert Ihrer Immobilie in Zukunft?
- Wie wirkt sich eine Modernisierung auf den Wert ihrer Immobilie aus?

Ihre persönliche und exklusive Immobilienanalyse erhalten Sie nach nur wenigen Klicks.

www.von-poll.com

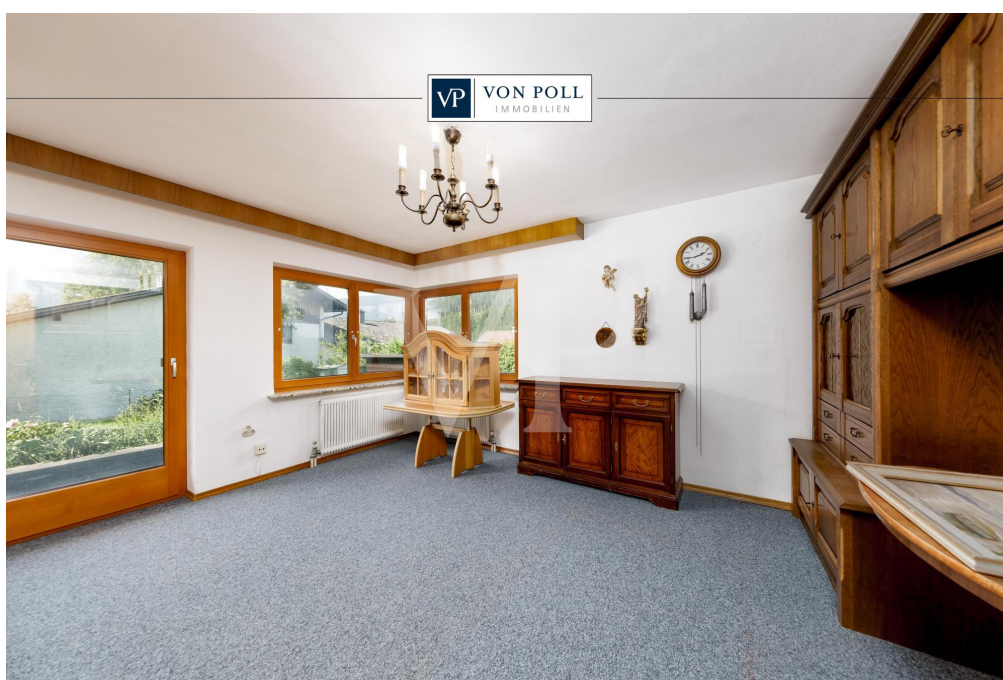
Codice oggetto: 25321018 - 6632 Ehrwald

La proprietà



Codice oggetto: 25321018 - 6632 Ehrwald

La proprietà

An advertisement for Von Poll Immobilien. It features a smartphone in the foreground displaying a QR code and the text 'Jetzt Suchprofil anlegen'. In the background, a laptop shows the Von Poll Immobilien website. The right side of the advertisement has a dark blue background with the Von Poll Immobilien logo and the text 'Finden Sie Ihre Immobilie.' and 'Vorgemerkte Suchkunden erfahren frühzeitig von neuen Immobilienangeboten.' The website URL 'www.von-poll.com' is at the bottom right.

VP VON POLL
IMMOBILIEN

Finden Sie
Ihre Immobilie.

Vorgemerkte Suchkunden
erfahren frühzeitig von
neuen Immobilienangeboten.

www.von-poll.com

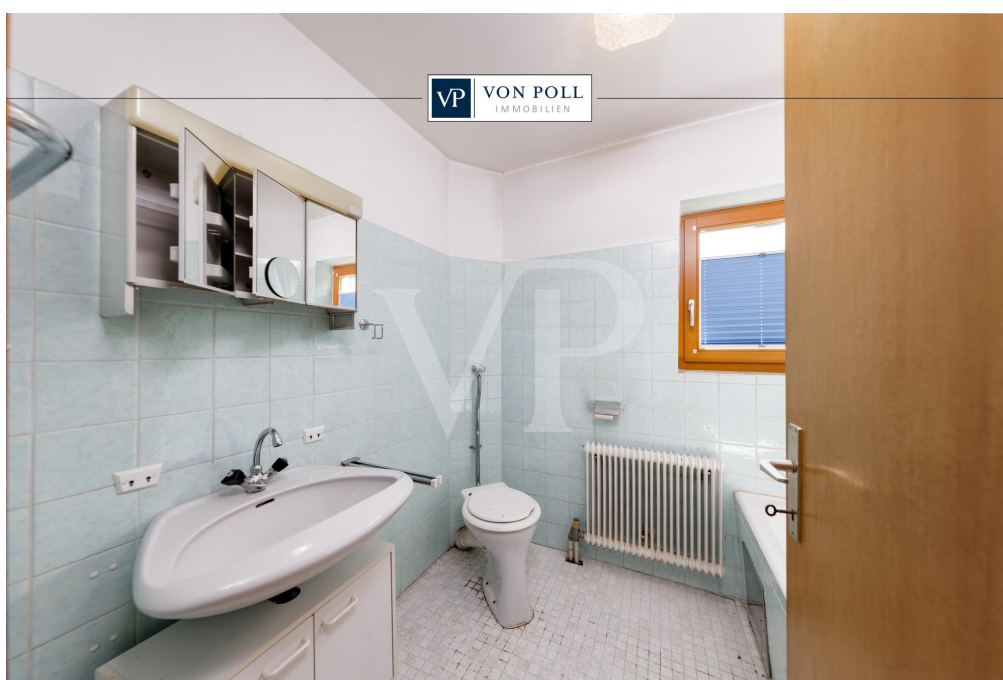
Codice oggetto: 25321018 - 6632 Ehrwald

La proprietà



Codice oggetto: 25321018 - 6632 Ehrwald

La proprietà



FÜR SIE IN DEN BESTEN LAGEN



Gern informieren wir Sie persönlich über weitere Details zur Immobilie.
Vereinbaren Sie einen Besichtigungstermin mit uns:

+43 5672 90200

Wir freuen uns, von Ihnen zu hören.

www.von-poll.com/reutte

Codice oggetto: 25321018 - 6632 Ehrwald

Una prima impressione

In vendita una casa indipendente ben tenuta, costruita nel 1962 su un terreno di 645 m², in una posizione tranquilla ma centrale a Ehrwald. La proprietà si sviluppa su tre livelli: seminterrato, piano terra e primo piano. Una scala centrale collega il primo e il secondo piano nella zona d'ingresso. La cucina al piano terra è stata recentemente ristrutturata. Sono inoltre presenti un bagno, una camera da letto e un luminoso soggiorno con accesso alla terrazza e all'ampio giardino. Il primo piano offre tre stanze ben proporzionate, due delle quali con accesso a un balcone. Un altro bagno e un ripostiglio completano la superficie abitabile di questo piano. Nel seminterrato, oltre a un altro locale, c'è ampio spazio per un'officina, un locale caldaia e un locale cisterne. La proprietà comprende un garage doppio e ulteriori posti auto esterni. Saremo lieti di organizzare una visita personalizzata o di offrirti un tour virtuale a 360° comodamente da casa tua. Scopri la tua nuova casa nel cuore di Ehrwald!

Codice oggetto: 25321018 - 6632 Ehrwald

Dettagli dei servizi

- ruhig gelegen
- neue Einbauküche
- Doppelgarage
- unterkellert
- sonnige Lage
- Potenzial

Codice oggetto: 25321018 - 6632 Ehrwald

Tutto sulla posizione

Leben, wo andere Urlaub machen: Ehrwald in Tirol ist eine idyllische Gemeinde mit gut 2.600 Einwohnern am Fuße der majestätischen Zugspitze und der eindrucksvollen Sonnenspitze. Umgeben von einer atemberaubenden Naturkulisse ist die Gemeinde ein optimaler Standort für Ihren Lebensmittelpunkt und bietet vielfältige Möglichkeiten. Im Sommer können Einheimische und Gäste malerische Wanderwege erkunden, über grüne Almwiesen streifen und die frische Bergluft genießen. Radfahrer können sich auf anspruchsvolle Mountainbikestrecken begeben oder gemütlich entlang der Flusstäler radeln. Kletterhalle und Tennisplätze ergänzen das Angebot.

Kulturell ist die Nähe zu Innsbruck, München und Oberammergau ein großer Vorteil. Die Gemeinde liegt in unmittelbarer Nähe zur deutschen Grenze, was sowohl für Pendler als auch beispielsweise für grenzüberschreitend tätige Selbständige attraktiv ist. Die sehr gute Infrastruktur mit Einkaufsmöglichkeiten, Restaurants und Freizeiteinrichtungen macht den Alltag angenehm und komfortabel.

Darüber hinaus bietet Ehrwald ein reges Gemeindeleben, ein gesundes Wohnumfeld und eine hohe Lebensqualität. Die traditionelle Bauweise der Häuser und die Erhaltung des alpinen Charmes verleihen der Gemeinde ihren besonderen Charakter.

Alles in allem bietet Ehrwald in Tirol alle Voraussetzungen für ein ruhiges und erholsames Zuhause abseits der Hektik der Großstadt inmitten einer spektakulären Berglandschaft.

VERKEHR:

Ehrwald ist mit eigenem Bahnhof (Garmisch-Partenkirchen / Reutte / Pfronten) sowie regelmäßigen Busverbindungen nach Imst-Innsbruck bestens an den ÖPNV angeschlossen.. Die nächste Tankstelle ist ca. 2 km entfernt.

ÄRZTE / APOTHEKEN / GESUNDHEIT:

Haus-, Kinder- und Zahnärzte befinden sich in der Gemeinde. Das Bezirks-Krankenhaus in Reutte ist gut erreichbar.

KINDERGÄRTEN / SCHULEN:

- Kindergarten
- Volksschule am Ort
- Gymnasien und weitere höher bildende Schulen in Reutte und Garmisch-Partenkirchen

ENTFERNUNGEN:

- bis Innsbruck ca. 80 km / ca. 60 Minuten
- bis Füssen ca. 40 km / 40 Minuten
- bis Garmisch-Partenkirchen ca. 20 km / ca. 20 Minuten
- bis München ca. 110 km / ca. 90 Minuten
- bis Kempten ca. 75 km / ca. 60 Minuten
- bis Stuttgart ca. 250 km / ca. 2,5 Stunden
- bis Zürich ca. 260 km / ca. 2,5 Stunden

Codice oggetto: 25321018 - 6632 Ehrwald

Ulteriori informazioni

GELDWÄSCHE: Als Immobilienmaklerunternehmen ist die von Poll Immobilien GmbH nach § 1, 2 Abs. 1 Nr. 10, 4 Abs. 3 Geldwäschegesetz (GwG) dazu verpflichtet, vor Begründung einer Geschäftsbeziehung die Identität des Vertragspartners festzustellen und zu überprüfen. Hierzu ist es erforderlich, dass wir die relevanten Daten Ihres Personalausweises festhalten - beispielsweise mittels einer Kopie. Das Geldwäschegesetz (GwG) sieht vor, dass der Makler die Kopien bzw. Unterlagen fünf Jahre aufbewahren muss.

PROVISIONSHINWEIS: Mit der Anfrage bei und durch Inanspruchnahme der Dienstleistung der Firma von Poll Immobilien GmbH, wird ein Maklervertrag geschlossen. Sofern es durch die Tätigkeit der Firma VON POLL IMMOBILIEN GmbH zu einem wirksamen Hauptvertrag mit der Eigentümerseite kommt, hat der Interessent bei Abschluss

- eines MIETVERTRAGS eine Provision/Maklercourtage an die von Poll Immobilien GmbH zu zahlen.
- eines KAUFVERTRAGS die ortsübliche Provision/Maklercourtage an die von Poll Immobilien GmbH gegen Rechnung zu zahlen.

HAFTUNG: Wir weisen darauf hin, dass die von uns weitergegebenen Objektinformationen, Unterlagen, Pläne etc. vom Verkäufer bzw. Vermieter stammen. Eine Haftung für die Richtigkeit oder Vollständigkeit der Angaben übernehmen wir daher nicht. Es obliegt daher unseren Kunden, die darin enthaltenen Objektinformationen und Angaben auf ihre Richtigkeit hin zu überprüfen. Alle Immobilienangebote sind freibleibend und vorbehaltlich Irrtümer, Zwischenverkauf- und Vermietung oder sonstiger Zwischenverwertung.

KAUFNEBENKOSTEN:

- 3,5 % Grunderwerbsteuer
- 1,1 % Grundbuchseintragungsgebühr
- ca. 2,0 % + MWSt. Vertragserrichtungskosten
- div. Barauslagen (z.B. Beglaubigungskosten)
- 3,6 % Maklercourtage inklusive gesetzl. MwSt

UNSER SERVICE FÜR SIE ALS EIGENTÜMER:

Planen Sie den Verkauf oder die Vermietung Ihrer Immobilie, so ist es für Sie wichtig, deren Marktwert zu kennen. Lassen Sie kostenfrei und unverbindlich den aktuellen Wert Ihrer Immobilie professionell durch einen unserer Immobilienspezialisten einschätzen. Unser bundesweites und internationales Netzwerk ermöglicht es uns, Verkäufer bzw.

Vermieter und Interessenten bestmöglich zusammenzuführen.

Codice oggetto: 25321018 - 6632 Ehrwald

Partner di contatto

Per ulteriori informazioni, si prega di contattare la persona di riferimento:

Sebastian Kleinloff

Obermarkt 30, A-6600 Reutte in Tirol / Österreich

Tel.: +43 5672 - 90 200

E-Mail: reutte@von-poll.com

Alla clausola di esclusione di responsabilità di von Poll Immobilien GmbH

www.von-poll.com