

Adeje - Golf Costa Adeje

Una villa da sogno di altissima classe con vista mare sul Golfo Costa Adeje

Codice oggetto: ES223183822



PREZZO D'ACQUISTO: 4.300.000 EUR • SUPERFICIE NETTA: ca. 400 m² • VANI: 7 • SUPERFICIE DEL
TERRENO: 724 m²

Codice oggetto: ES223183822 - 38660 Adeje - Golf Costa Adeje

- **A colpo d'occhio**
- **La proprietà**
- **Una prima impressione**
- **Dettagli dei servizi**
- **Tutto sulla posizione**
- **Ulteriori informazioni**
- **Partner di contatto**

Codice oggetto: ES223183822 - 38660 Adeje - Golf Costa Adeje

A colpo d'occhio

Codice oggetto	ES223183822
Superficie netta	ca. 400 m ²
Vani	7
Camere da letto	4
Bagni	4
Anno di costruzione	2019
Garage/Posto auto	2 x Garage

Prezzo d'acquisto	4.300.000 EUR
Casa	Villa
Stato dell'immobile	Prima occupazione
Caratteristiche	Terrazza, Bagni di servizio, Piscina, Sauna

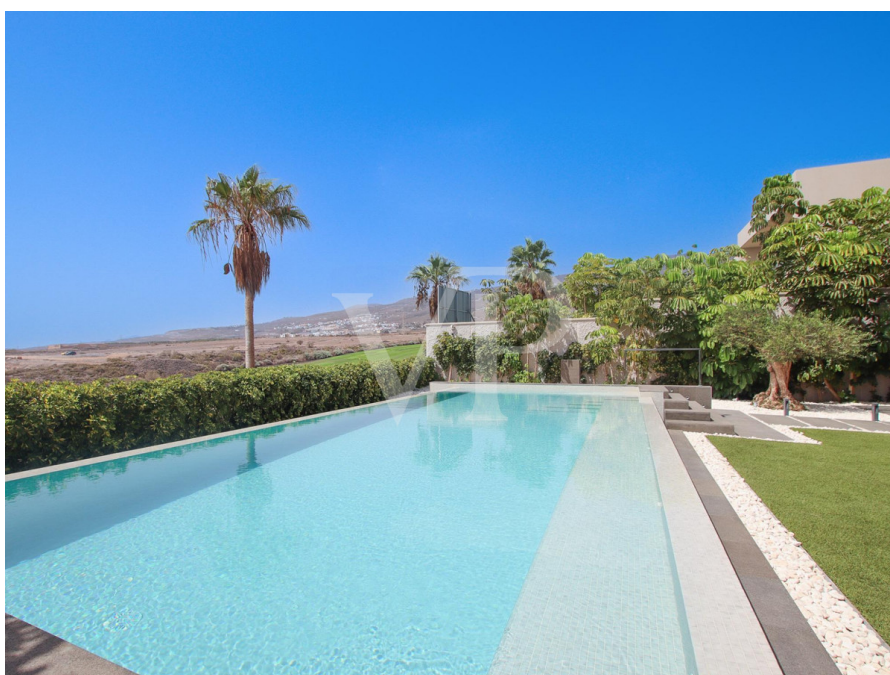
Codice oggetto: ES223183822 - 38660 Adeje - Golf Costa Adeje

La proprietà



Codice oggetto: ES223183822 - 38660 Adeje - Golf Costa Adeje

La proprietà



Codice oggetto: ES223183822 - 38660 Adeje - Golf Costa Adeje

La proprietà



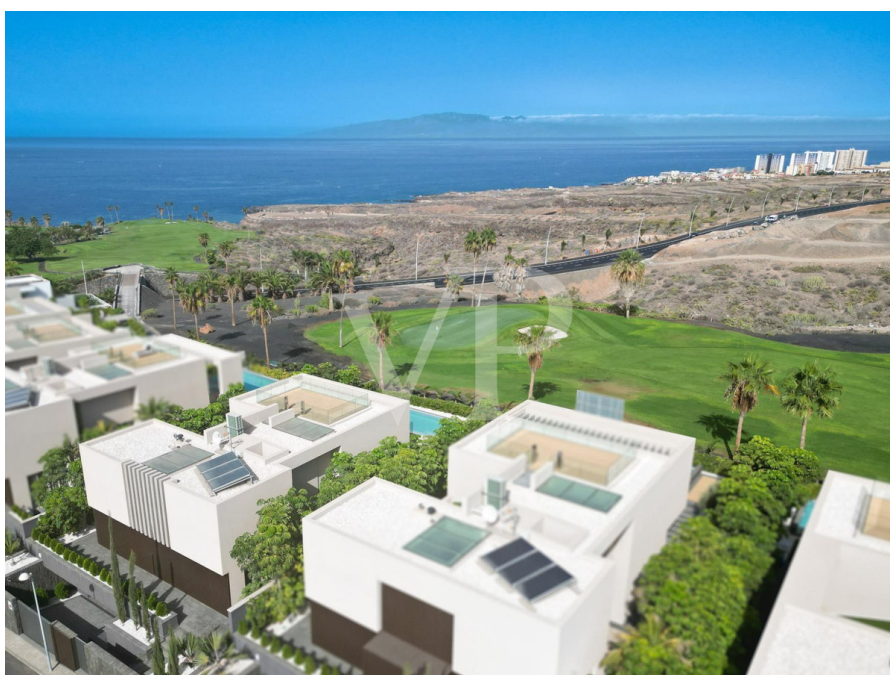
Codice oggetto: ES223183822 - 38660 Adeje - Golf Costa Adeje

La proprietà



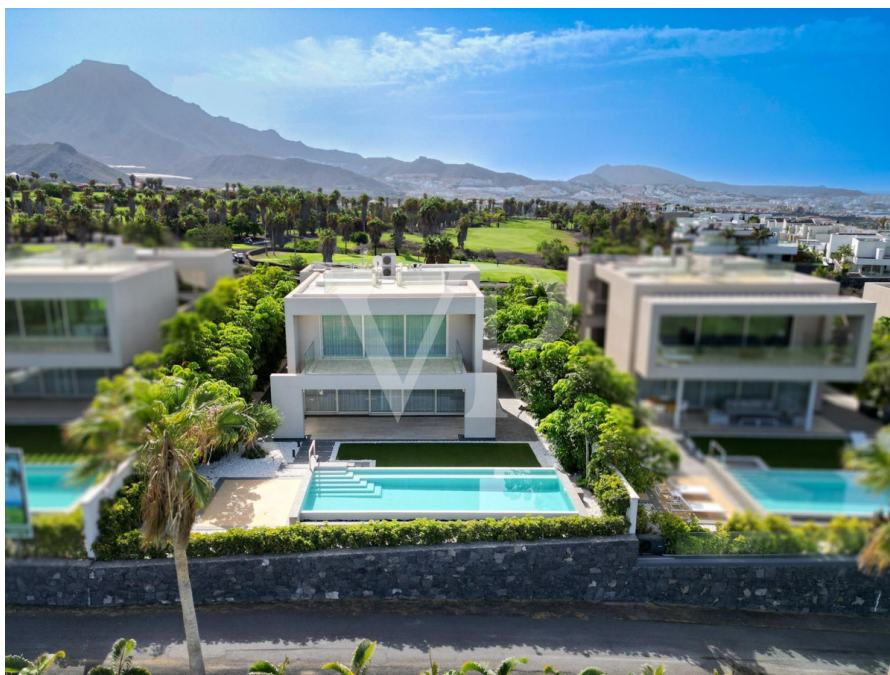
Codice oggetto: ES223183822 - 38660 Adeje - Golf Costa Adeje

La proprietà



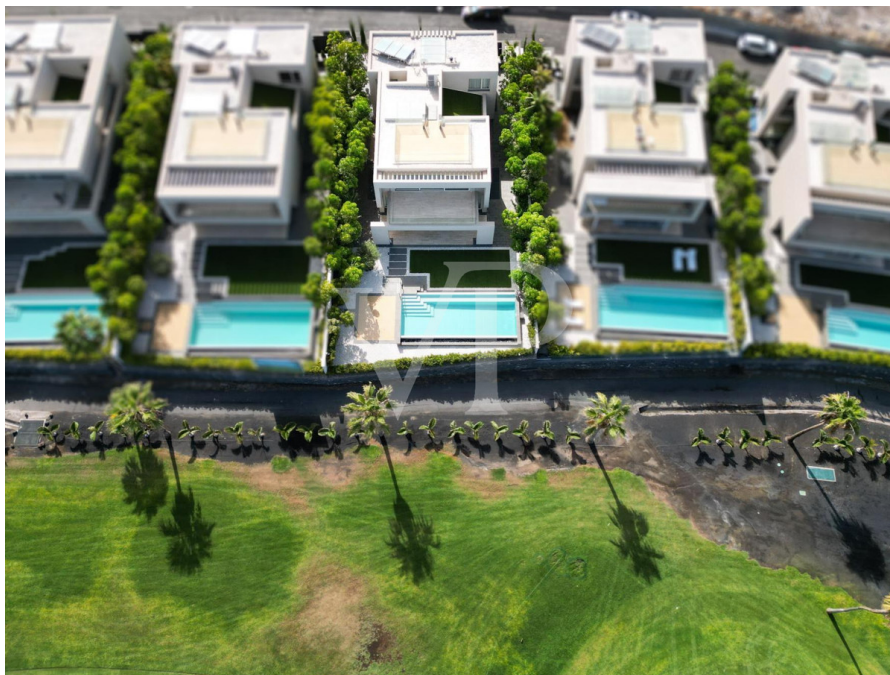
Codice oggetto: ES223183822 - 38660 Adeje - Golf Costa Adeje

La proprietà



Codice oggetto: ES223183822 - 38660 Adeje - Golf Costa Adeje

La proprietà



Codice oggetto: ES223183822 - 38660 Adeje - Golf Costa Adeje

La proprietà



Codice oggetto: ES223183822 - 38660 Adeje - Golf Costa Adeje

Una prima impressione

Questa splendida villa elegante colpisce non solo per la sua magnifica architettura, ma anche per la sua posizione privilegiata, l'orientamento e la fantastica vista sul mare e su La Gomera. Questa lussuosa villa si estende su tre piani. Il piano inferiore di questa splendida proprietà ospita un ampio garage con spazio per due auto, una camera per gli ospiti con bagno privato, una palestra completamente attrezzata, un bagno separato con doccia e una sauna. Un'elegante scala o l'ascensore privato conducono al piano terra, che vanta un'elegante cucina completamente attrezzata con elettrodomestici di alta gamma, una zona pranzo e un ampio e luminoso soggiorno con finestre a tutta altezza e accesso diretto alla splendida terrazza principale. Lo splendido giardino, con palme, piante autoctone e l'incredibile piscina a sfioro con vista sul campo da golf e su La Gomera, è perfetto per godersi il sole tutto l'anno. A questo piano si trova anche una camera per gli ospiti, che può essere utilizzata anche come ufficio. Il piano superiore ospita l'esclusiva suite padronale con vasca idromassaggio, cabina armadio, bagno separato e una fantastica terrazza con vista incredibile. Sono inoltre disponibili altre due camere per gli ospiti con bagno privato. Una proprietà di lusso davvero eccezionale con viste fantastiche in una posizione privilegiata sul campo da golf di Costa Adeje!

Codice oggetto: ES223183822 - 38660 Adeje - Golf Costa Adeje

Dettagli dei servizi

- **Luxusvilla**
- **Grundstück: 724 m²**
- **First-Line-Golf**
- **Schlafzimmer: 4 insgesamt mit Badezimmer en suite**
- **Komplette Badezimmer: 5 insgesamt**
- **Master Suite mit eigener Terrasse, Jacuzzi, Ankleideraum und Meerblick**
- **Büro im Erdgeschoss**
- **Fitnessraum im Untergeschoss mit Sauna und Dusche**
- **Garage für zwei Autos**
- **Infinity-Pool mit Blick auf den Golf und das Meer**
- **Aufzug**
- **Klimaanlage kalt/warm**
- **Beleuchtungssystem in Gartenbereichen**
- **Einheimische Pflanzen und Palmen**

Codice oggetto: ES223183822 - 38660 Adeje - Golf Costa Adeje

Tutto sulla posizione

Die Umgebung um den Golf Costa Adeje ist aktuell die luxuriöseste Zone im Süden von Teneriffa. In den letzten sechs Jahren sind hier viele moderne und hochwertige Villen entstanden, in einer atemberaubenden und exklusiven Umgebung des berühmten Golfplatzes. Nicht nur bei Golf-Liebhabern ist diese fantastische Lage äusserst angesagt. Man findet hier Luxusimmobilien im typisch kanarischen oder klassischem Stil bis hin zur minimalistischen Architektur mit klaren Linien. Für jeden Geschmack ist etwas dabei. Nur einen Steinwurf entfernt liegt La Caleta, ein kleines Fischerdorf mit vielen charmanten Restaurants, wo man atemberaubende Sonnenuntergänge geniessen kann. Die nächste Bademöglichkeit ist der berühmte und beliebte Playa del Duque in Costa Adeje mit seinem weissen Sandstrand. In Costa Adeje findet man eine grosse Auswahl an luxuriösen Hotels, Restaurants, Wellness- und SPA- Zentren, sowie Einkaufsmöglichkeiten. Weitere touristische Gebiete, wie Playa de Las Americas und Los Cristianos sind in Kürze zu erreichen. Durch die hervorragende Autobahnanbindung sind es nur ca. 20 Minuten bis zum Flughafen Süd (Reina Sofia) und ca. 1 Stunden zum Flughafen im Norden.

Codice oggetto: ES223183822 - 38660 Adeje - Golf Costa Adeje

Ulteriori informazioni

HAFTUNG: Wir weisen darauf hin, dass die von uns übermittelten Objektinformationen, Unterlagen, Pläne und Informationen vom Verkäufer bzw. Eigentümer stammen. Wir haften daher nicht für die Richtigkeit oder Vollständigkeit der Informationen im Allgemeinen. Alle Immobilienangebote sind freibleibend und vorbehaltlich möglicher Irrtümer.

UNSER SERVICE FÜR SIE ALS EIGENTÜMER:

Planen Sie den Verkauf Ihrer Immobilie, so ist es für Sie wichtig, deren Marktwert zu kennen. Lassen Sie kostenfrei und unverbindlich den aktuellen Wert Ihrer Immobilie professionell durch einen unserer Immobilienspezialisten einschätzen. Unser internationales Netzwerk ermöglicht es uns, Verkäufer bzw. Vermieter und Interessenten bestmöglich zusammenzuführen.

Codice oggetto: ES223183822 - 38660 Adeje - Golf Costa Adeje

Partner di contatto

Per ulteriori informazioni, si prega di contattare la persona di riferimento:

Caroline Müller

Avda Chayofita 18, C.C. Parque Santiago 6, Local 24, E-38650 Los Cristianos (Arona)

Tel.: +34 922 105 023

E-Mail: tenerife.south@von-poll.com

Alla clausola di esclusione di responsabilità di von Poll Immobilien GmbH

www.von-poll.com