

Blieskastel / Lautzkirchen

Charmantes Wohn- und Geschäftshaus in Blieskastel

Codice oggetto: 26309012



PREZZO D'ACQUISTO: 430.000 EUR • SUPERFICIE NETTA: ca. 163 m² • VANI: 7 • SUPERFICIE DEL TERRENO: 335 m²

Codice oggetto: 26309012 - 66440 Blieskastel / Lautzkirchen

- **A colpo d'occhio**
- **La proprietà**
- **Dati energetici**
- **Una prima impressione**
- **Dettagli dei servizi**
- **Tutto sulla posizione**
- **Ulteriori informazioni**
- **Partner di contatto**

Codice oggetto: 26309012 - 66440 Blieskastel / Lautzkirchen

A colpo d'occhio

Codice oggetto	26309012
Superficie netta	ca. 163 m ²
Tipologia tetto	a due falde
Vani	7
Camere da letto	2
Bagni	3
Anno di costruzione	1951
Garage/Posto auto	2 x superficie libera

Prezzo d'acquisto	430.000 EUR
Compenso di mediazione	Käuferprovision beträgt 3,57 % (inkl. MwSt.) des beurkundeten Kaufpreises
Modernizzazione / Riqualficazione	2024
Stato dell'immobile	Curato
Tipologia costruttiva	massiccio
Superficie lorda	ca. 80 m ²
Caratteristiche	Bagni di servizio, Caminetto, Giardino / uso comune, Cucina componibile, Balcone

Codice oggetto: 26309012 - 66440 Blieskastel / Lautzkirchen

Dati energetici

Tipologia di riscaldamento	centralizzato	Certificazione energetica	Attestato Prestazione Energetica
Riscaldamento	Gas	Consumo energetico	245.20 kWh/m²a
Certificazione energetica valido fino a	30.03.2035	Classe di efficienza energetica	G
Fonte di alimentazione	Gas	Anno di costruzione secondo il certificato energetico	1951

Codice oggetto: 26309012 - 66440 Blieskastel / Lautzkirchen

La proprietà



Codice oggetto: 26309012 - 66440 Blieskastel / Lautzkirchen

La proprietà



Codice oggetto: 26309012 - 66440 Blieskastel / Lautzkirchen

La proprietà



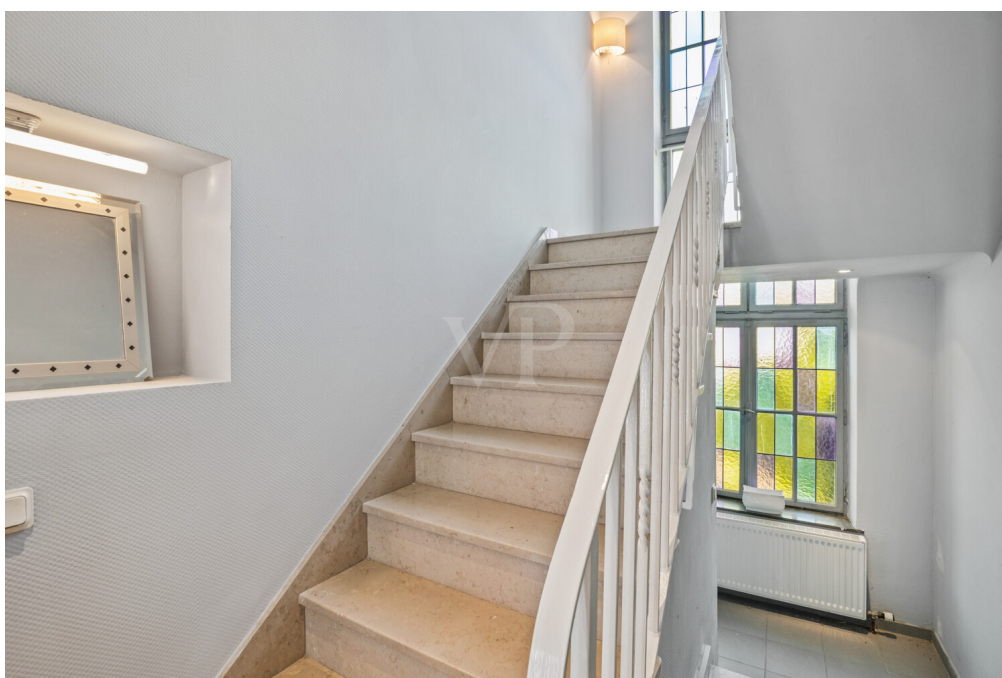
Codice oggetto: 26309012 - 66440 Blieskastel / Lautzkirchen

La proprietà



Codice oggetto: 26309012 - 66440 Blieskastel / Lautzkirchen

La proprietà



Codice oggetto: 26309012 - 66440 Blieskastel / Lautzkirchen

La proprietà



Codice oggetto: 26309012 - 66440 Blieskastel / Lautzkirchen

La proprietà



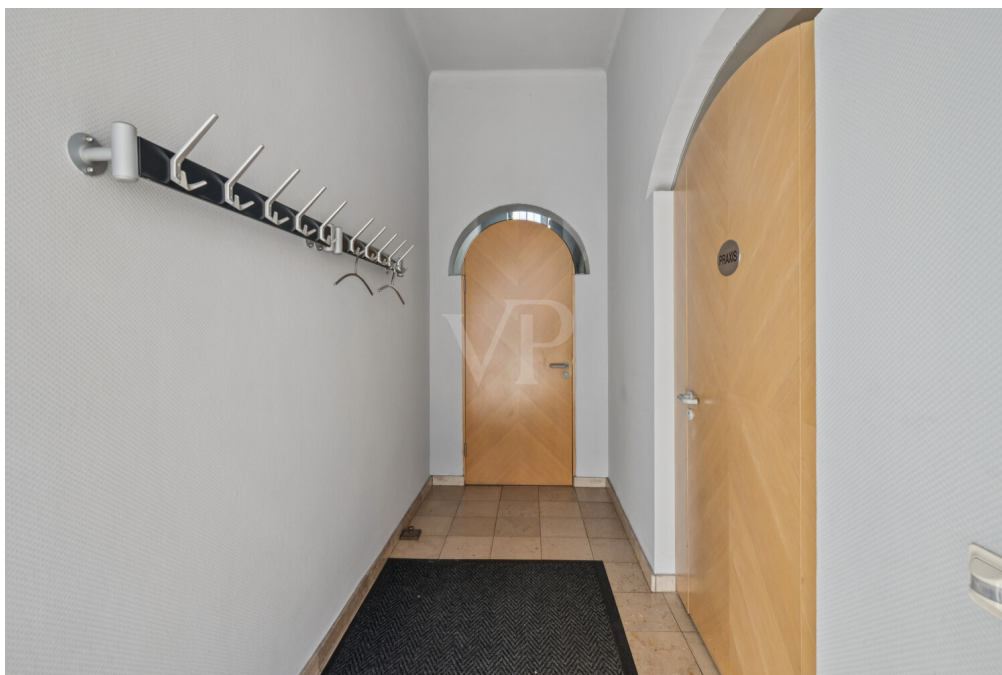
Codice oggetto: 26309012 - 66440 Blieskastel / Lautzkirchen

La proprietà



Codice oggetto: 26309012 - 66440 Blieskastel / Lautzkirchen

La proprietà



Lena Brehmer

Assistenz des Geschäftsstelleninhabers
Immobilienkauffrau (IHK)
Immobilienbewerterin (IHK)

✉ lena.brehmer@von-poll.com

☎ 06841 1725290

Codice oggetto: 26309012 - 66440 Blieskastel / Lautzkirchen

La proprietà



Ihre Immobilienspezialisten

Eigentümern bieten wir eine kostenfreie und unverbindliche
Marktpreisermittlung ihrer Immobilie an.

Kontaktieren Sie uns, wir freuen uns darauf, Sie persönlich und individuell zu beraten.

T.: 06841 - 17 25 29 0

Partner-Shop Homburg | Saarbrücker Straße 41 | 66424 Homburg | homburg@von-poll.com | www.von-poll.com/homburg

FÜR SIE IN DEN BESTEN LAGEN



Gern informieren wir
Sie persönlich über weitere
Details zur Immobilie.

Vereinbaren Sie einen
Besichtigungstermin:

T.: +49 (0)6841 - 17 25 29 0

www.von-poll.com

Codice oggetto: 26309012 - 66440 Blieskastel / Lautzkirchen

Una prima impressione

Willkommen in diesem attraktiven Wohn- und Geschäftshaus, das Wohnen und Arbeiten unter einem Dach vereint. Das Gebäude aus dem Baujahr 1951 bietet eine Gewerbeinheit im Erdgeschoss sowie zwei Wohneinheiten im Ober- und Dachgeschoss. Es erstreckt sich über drei Ebenen mit einer Wohnfläche von ca. 163 m² sowie einer Nutzfläche der Gewerbeinheit von ca. 80 m².

Über einen einladenden Windfang betreten Sie die Immobilie, die bereits hier ihren besonderen Charakter vermittelt. Das Treppenhaus mit Marmortreppe und erhaltenen, bunten Bleiglasfensterelementen unterstreicht den charmanten Stil des Hauses und führt zu den einzelnen Einheiten.

Die Gewerbeinheit im Erdgeschoss ist derzeit als Praxis vermietet und zeichnet sich durch einen funktionalen, durchdachten Grundriss aus, der vielseitige Nutzungsmöglichkeiten bietet. Die Wohnung im Obergeschoss verfügt über eine großzügige Eingangsdiele, die in den Wohn- und Essbereich mit Flügeltüren und Kaminofen übergeht. Ergänzt wird die Wohnung durch eine Einbauküche, ein Schlafzimmer sowie zwei separate Badezimmer, die hohen Komfort gewährleisten.

Die Dachgeschosswohnung beeindruckt durch ihren offenen Studiocharakter mit raumhohen Decken und sichtbarem Gebälk. Der offene Grundriss integriert die Einbauküche und schafft helle, großzügige Wohnbereiche. Zusätzlich stehen ein separates Schlafzimmer, ein Badezimmer mit Dusche sowie ein Abstellraum zur Verfügung. Eine weitere Ebene bietet flexible Nutzungsmöglichkeiten, beispielsweise als zusätzlicher Schlafbereich.

Die voll unterkellerte Immobilie umfasst eine Waschküche mit separaten Anschlüssen, einen Heizungsraum sowie mehrere Kellerräume, die reichlich Stauraum für alle Bewohner bieten.

Abgerundet wird dieses Angebot durch zwei Außenstellplätze direkt vor der Immobilie, die zusätzlichen Komfort und Flexibilität ermöglichen.

Diese Immobilie vereint klassischen Charakter mit einer funktionalen Raumaufteilung und bietet sowohl für Investoren als auch für Eigennutzer ideale Voraussetzungen. Zögern Sie nicht und vereinbaren Sie noch heute einen Besichtigungstermin.

Codice oggetto: 26309012 - 66440 Blieskastel / Lautzkirchen

Dettagli dei servizi

- **Wohn- und Geschäftshaus**
- **Zwei Mieteinheiten im Ober- und Dachgeschoss**
- **Gewerbeeinheit im Erdgeschoss**
- **Windfang im Erdgeschoss**
- **Bleiglas-Fensterelement im Flurbereich**
- **Doppelt verglaste Fensterelemente**
- **Marmortreppe**
- **Wendeltreppe**
- **Kaminofen**
- **Parkettboden**
- **Fliesenboden**
- **Balkon**
- **Zwei Außenstellplätze**
- **Keller**

Codice oggetto: 26309012 - 66440 Blieskastel / Lautzkirchen

Tutto sulla posizione

Blieskastel ist eine charmante Kreisstadt im Saarpfalz-Kreis im Saarland, bekannt für ihre historische Altstadt, das gepflegte Stadtbild und die umliegende Natur. Die Stadt bietet eine sehr gute Infrastruktur mit Einkaufsmöglichkeiten, Schulen, Kindergärten, medizinischer Versorgung und vielfältigen Freizeitangeboten.

Auch die Verkehrsanbindung ist hervorragend: Über die nahegelegene B423 sind die Autobahnen A6 und A8 schnell erreichbar, die eine direkte Verbindung nach Saarbrücken, Kaiserslautern und Ludwigshafen ermöglichen. Zudem ist Blieskastel an den öffentlichen Nahverkehr angebunden, sodass Bus- und Bahnverbindungen in die Region bequem genutzt werden können.

Blieskastel verbindet somit historisches Flair und naturnahe Lebensqualität mit guter Erreichbarkeit der umliegenden Städte und Wirtschaftszentren.

Codice oggetto: 26309012 - 66440 Blieskastel / Lautzkirchen

Ulteriori informazioni

GELDWÄSCHE: Als Immobilienmaklerunternehmen ist die von Poll Immobilien GmbH nach § 2 Abs. 1 Nr. 14 und § 11 Abs. 1, 2 Geldwäschegesetz (GwG) dazu verpflichtet, bei der Begründung einer Geschäftsbeziehung die Identität des Vertragspartners festzustellen und zu überprüfen, bzw. sobald ein ernsthaftes Interesse an der Durchführung des Immobilienkaufvertrages besteht. Hierzu ist es erforderlich, dass wir nach § 11 Abs. 4 GwG die relevanten Daten Ihres Personalausweises festhalten (wenn Sie als natürliche Person handeln) – beispielsweise mittels einer Kopie. Bei einer juristischen Person benötigen wir eine Kopie des Handelsregisterauszugs, aus welchem der wirtschaftlich Berechtigte hervorgeht. Das Geldwäschegesetz sieht vor, dass der Makler die Kopien bzw. Unterlagen fünf Jahre aufbewahren muss. Als unser Vertragspartner haben Sie auch eine Mitwirkungspflicht nach § 11 Abs. 6 GwG.

HAFTUNG: Wir weisen darauf hin, dass die von uns weitergegebenen Objektinformationen, Unterlagen, Pläne etc. vom Verkäufer bzw. Vermieter stammen. Eine Haftung für die Richtigkeit oder Vollständigkeit der Angaben übernehmen wir daher nicht. Es obliegt daher unseren Kunden, die darin enthaltenen Objektinformationen und Angaben auf ihre Richtigkeit hin zu überprüfen. Alle Immobilienangebote sind freibleibend und vorbehaltlich Irrtümer, Zwischenverkauf- und Vermietung oder sonstiger Zwischenverwertung.

UNSER SERVICE FÜR SIE ALS EIGENTÜMER:

Planen Sie den Verkauf oder die Vermietung Ihrer Immobilie, so ist es für Sie wichtig, deren Marktwert zu kennen. Lassen Sie kostenfrei und unverbindlich den aktuellen Wert Ihrer Immobilie professionell durch einen unserer Immobilienspezialisten einschätzen. Unser bundesweites und internationales Netzwerk ermöglicht es uns, Verkäufer bzw. Vermieter und Interessenten bestmöglich zusammenzuführen.

Codice oggetto: 26309012 - 66440 Blieskastel / Lautzkirchen

Partner di contatto

Per ulteriori informazioni, si prega di contattare la persona di riferimento:

Carsten Cherdron

Saarbrücker Straße 41, 66424 Homburg Mitte

Tel.: +49 6841 - 17 25 29 0

E-Mail: homburg@von-poll.com

Alla clausola di esclusione di responsabilità di von Poll Immobilien GmbH

www.von-poll.com