

Homburg

Attraiante spazio commerciale in posizione privilegiata direttamente sulla splendida piazza del mercato di Homburg

Codice oggetto: 25309902



PREZZO D'AFFITTO: 975 EUR • VANI: 1 • SUPERFICIE DEL TERRENO: 100 m²

Codice oggetto: 25309902 - 66424 Homburg

- A colpo d'occhio
- La proprietà
- Dati energetici
- Planimetrie
- Una prima impressione
- Dettagli dei servizi
- Tutto sulla posizione
- Ulteriori informazioni
- Partner di contatto

Codice oggetto: 25309902 - 66424 Homburg

A colpo d'occhio

Codice oggetto	25309902
Tipologia tetto	a due falde
Vani	1
Anno di costruzione	1900

Prezzo d'affitto	975 EUR
Costi aggiuntivi	200 EUR
Commercio al dettaglio	Locale commerciale
Stato dell'immobile	Curato
Tipologia costruttiva	massiccio
Superficie lorda	ca. 5 m ²
Superficie affittabile	ca. 40 m ²

Codice oggetto: 25309902 - 66424 Homburg

Dati energetici

Tipologia di riscaldamento	centralizzato	Certificazione energetica	Attestato di prestazione energetica
Riscaldamento	Gas	Consumo finale di energia	95.00 kWh/m²a
Certificazione energetica valido fino a	19.02.2028	Classe di efficienza energetica	C
Fonte di alimentazione	Gas	Anno di costruzione secondo il certificato energetico	1900

Codice oggetto: 25309902 - 66424 Homburg

La proprietà



Carsten Cherdron
Geschäftstelleninhaber VON POLL IMMOBILIEN
Homburg und Kaiserslautern
Sachverständiger Immobilienbewertung (WertCert®)

VON POLL
IMMOBILIEN

Ihre Immobilienspezialisten

Eigentümern bieten wir eine kostenfreie und unverbindliche
Marktpreiseinschätzung ihrer Immobilie an.

Kontaktieren Sie uns, wir freuen uns darauf, Sie persönlich und individuell zu beraten.

T.: 06841 - 17 25 29 0

Shop Homburg | Saarbrücker Straße 41 | 66424 Homburg | homburg@von-poll.com | www.von-poll.com/homburg

Codice oggetto: 25309902 - 66424 Homburg

La proprietà

FÜR SIE IN DEN BESTEN LAGEN



Gern informieren wir
Sie persönlich über weitere
Details zur Immobilie.

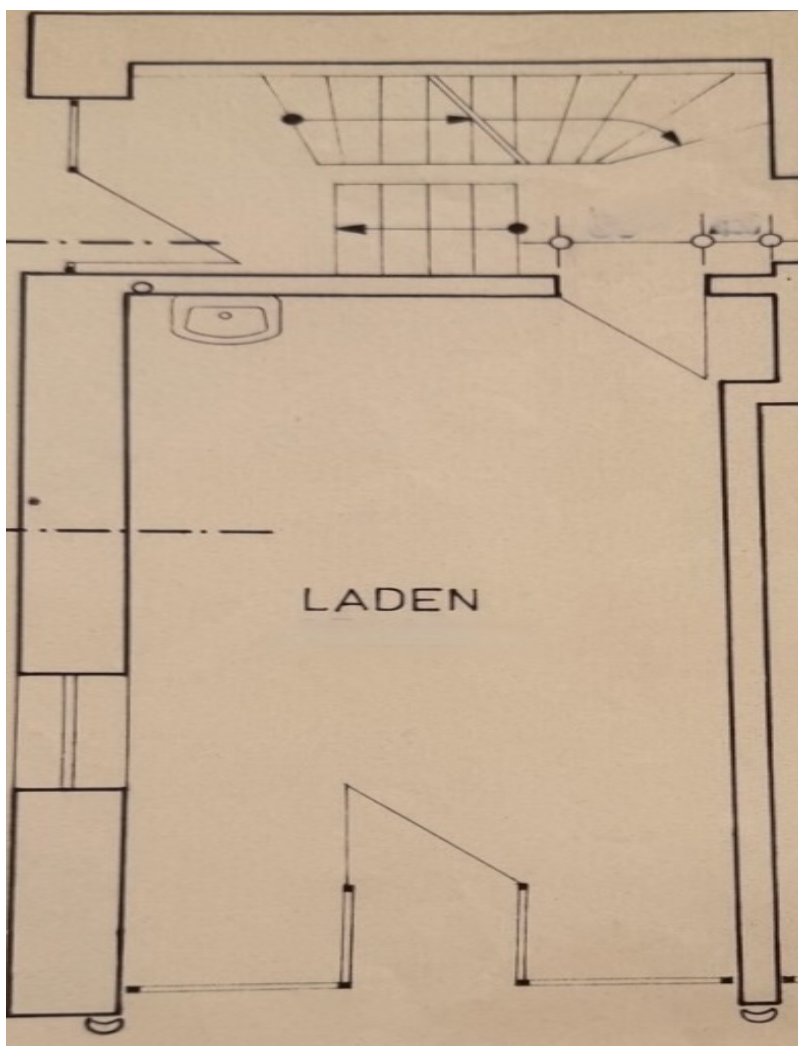
Vereinbaren Sie einen
Besichtigungstermin:

T.: +49 (0)6841 - 17 25 29 0

www.von-poll.com

Codice oggetto: 25309902 - 66424 Homburg

Planimetrie



Questa pianta non è in scala. I documenti ci sono stati dati dal cliente. Per questo motivo, non possiamo garantire la precisione delle informazioni.

Codice oggetto: 25309902 - 66424 Homburg

Una prima impressione

Lo spazio commerciale qui offerto si trova in un edificio polifunzionale ben tenuto e offre circa 40 m² di superficie utile. Grazie alla sua posizione centrale, direttamente sulla suggestiva piazza del mercato, potrete beneficiare di un elevato passaggio pedonale e di una visibilità ottimale. Le ampie vetrine creano un'atmosfera invitante e consentono una presentazione accattivante dei prodotti. La planimetria aperta offre versatili possibilità di utilizzo e può essere adattata in modo flessibile a concept individuali. Servizi igienici e magazzini sono già disponibili. Grazie agli ottimi collegamenti di trasporto e agli ampi parcheggi nelle vicinanze, lo spazio commerciale è facilmente raggiungibile sia dai clienti che dal proprietario. Approfittate di questa opportunità unica per avviare la vostra attività in una delle posizioni più ambite di Homburg! Saremo lieti di fornirvi ulteriori informazioni o di organizzare una visita.

Codice oggetto: 25309902 - 66424 Homburg

Dettagli dei servizi

- Beste Innenstadtlage
- Ladenlokal im Erdgeschoss
- Große Schaufensterfront
- Optimale Sichtbarkeit und Präsentationsfläche
- Natursteinboden
- Separate Lagerfläche
- Kunden-WC

Codice oggetto: 25309902 - 66424 Homburg

Tutto sulla posizione

Die Kreis- und Universitätsstadt Homburg liegt im östlichen Saarland und ist das Zentrum des Saarpfalz-Kreises sowie das Tor zur Biosphärenregion Bliesgau.

Homburg ist eine Stadt voller Schwung und Leben. Von der oft beklagten Stadtflucht ist in Homburg nichts zu spüren. Vor allem wird der Wohn und Freizeitwert unserer Stadt sehr geschätzt. In der Homburger Innenstadt finden sich darüber hinaus zahlreiche weitere Freizeitmöglichkeiten.

In wenigen Minuten gelangt man zur Autobahnanbindung A6 Richtung Mannheim/Saarbrücken bzw. zur Autobahn A8 Neunkirchen/Pirmasens.

Auch der Homburger Hauptbahnhof, wo sowohl Nah- als auch Fernverkehrszüge halten, ist innerhalb weniger Minuten zu erreichen.

Codice oggetto: 25309902 - 66424 Homburg

Ulteriori informazioni

Es liegt ein Energieverbrauchsausweis vor.
Dieser ist gültig bis 19.2.2028.
Endenergieverbrauch beträgt 95.00 kwh/(m²*a).
Wesentlicher Energieträger der Heizung ist Gas.
Das Baujahr des Objekts lt. Energieausweis ist 1900.
Die Energieeffizienzklasse ist C.

HAFTUNG: Wir weisen darauf hin, dass die von uns weitergegebenen Objektinformationen, Unterlagen, Pläne etc. vom Verkäufer bzw. Vermieter stammen. Eine Haftung für die Richtigkeit oder Vollständigkeit der Angaben übernehmen wir daher nicht. Es obliegt daher unseren Kunden, die darin enthaltenen Objektinformationen und Angaben auf ihre Richtigkeit hin zu überprüfen. Alle Immobilienangebote sind freibleibend und vorbehaltlich Irrtümer, Zwischenverkauf- und Vermietung oder sonstiger Zwischenverwertung.

UNSER SERVICE FÜR SIE ALS EIGENTÜMER:

Planen Sie den Verkauf oder die Vermietung Ihrer Immobilie, so ist es für Sie wichtig, deren Marktwert zu kennen. Lassen Sie kostenfrei und unverbindlich den aktuellen Wert Ihrer Immobilie professionell durch einen unserer Immobilienspezialisten einschätzen. Unser bundesweites und internationales Netzwerk ermöglicht es uns, Verkäufer bzw. Vermieter und Interessenten bestmöglich zusammenzuführen.

Codice oggetto: 25309902 - 66424 Homburg

Partner di contatto

Per ulteriori informazioni, si prega di contattare la persona di riferimento:

Carsten Cherdron

Saarbrücker Straße 41, 66424 Homburg Mitte

Tel.: +49 6841 - 17 25 29 0

E-Mail: homburg@von-poll.com

Alla clausola di esclusione di responsabilità di von Poll Immobilien GmbH

www.von-poll.com