

Hamburg Niendorf - Niendorf

# Gepflegtes Zweifamilienhaus mit großem Grundstück in bester Lage von Niendorf

*Codice oggetto: 26140253*



[www.von-poll.com](http://www.von-poll.com)

**PREZZO D'ACQUISTO: 1.250.000 EUR • SUPERFICIE NETTA: ca. 208 m<sup>2</sup> • VANI: 8 • SUPERFICIE DEL TERRENO: 1.136 m<sup>2</sup>**

**Codice oggetto: 26140253 - 22459 Hamburg Niendorf - Niendorf**

- **A colpo d'occhio**
- **La proprietà**
- **Dati energetici**
- **Planimetrie**
- **Una prima impressione**
- **Dettagli dei servizi**
- **Tutto sulla posizione**
- **Ulteriori informazioni**
- **Partner di contatto**

**Codice oggetto: 26140253 - 22459 Hamburg Niendorf - Niendorf**

## A colpo d'occhio

Codice oggetto	26140253
Superficie netta	ca. 208 m <sup>2</sup>
Tipologia tetto	a due falde
Vani	8
Camere da letto	4
Bagni	3
Anno di costruzione	1938
Garage/Posto auto	1 x Carport, 1 x superficie libera, 1 x Garage

Prezzo d'acquisto	1.250.000 EUR
Casa	Casa bifamiliare
Compenso di mediazione	Käuferprovision beträgt 3,57 % (inkl. MwSt.) des beurkundeten Kaufpreises
Modernizzazione / Riqualificazione	2007
Stato dell'immobile	Curato
Tipologia costruttiva	massiccio
Caratteristiche	Terrazza, Bagni di servizio, Caminetto, Giardino / uso comune, Cucina componibile, Balcone

Codice oggetto: 26140253 - 22459 Hamburg Niendorf - Niendorf

## Dati energetici

Tipologia di riscaldamento	<b>centralizzato</b>	Certificazione energetica	<b>Attestato Prestazione Energetica</b>
Riscaldamento	<b>Gas naturale leggero</b>	Consumo energetico	<b>216.10 kWh/m<sup>2</sup>a</b>
Certificazione energetica valido fino a	<b>05.02.2036</b>	Classe di efficienza energetica	<b>G</b>
Fonte di alimentazione	<b>Gas</b>	Anno di costruzione secondo il certificato energetico	<b>1938</b>

Codice oggetto: 26140253 - 22459 Hamburg Niendorf - Niendorf

## La proprietà



Codice oggetto: 26140253 - 22459 Hamburg Niendorf - Niendorf

## La proprietà



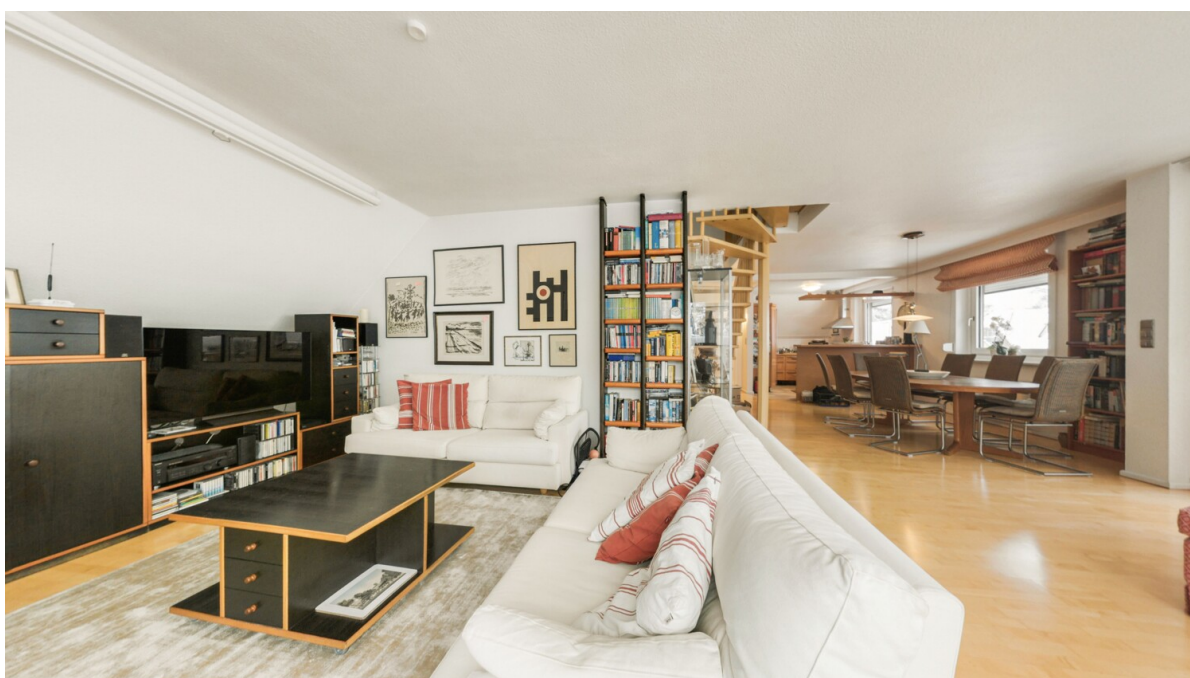
Codice oggetto: 26140253 - 22459 Hamburg Niendorf - Niendorf

## La proprietà



Codice oggetto: 26140253 - 22459 Hamburg Niendorf - Niendorf

## La proprietà



Codice oggetto: 26140253 - 22459 Hamburg Niendorf - Niendorf

## La proprietà



Codice oggetto: 26140253 - 22459 Hamburg Niendorf - Niendorf

## La proprietà



Codice oggetto: 26140253 - 22459 Hamburg Niendorf - Niendorf

## La proprietà



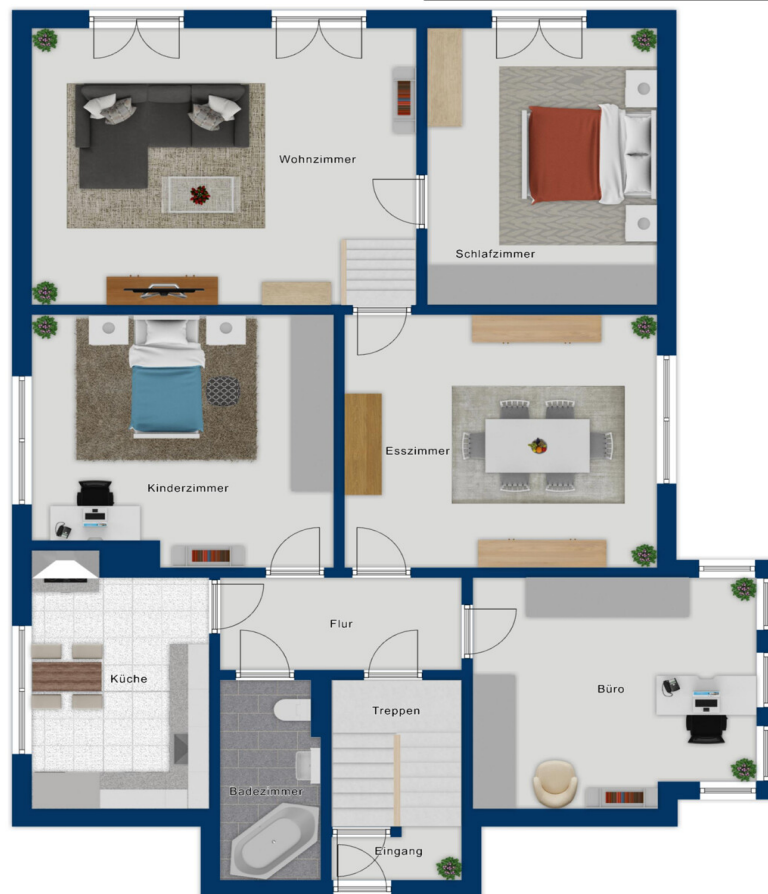
Codice oggetto: 26140253 - 22459 Hamburg Niendorf - Niendorf

## La proprietà



Codice oggetto: 26140253 - 22459 Hamburg Niendorf - Niendorf

## Planimetrie



Figurplan, nicht maßstablich



Beispielplan, nicht maßstablich



Figurieren nicht maßstablich



Projektplan, nicht maßstablich

Questa pianta non è in scala. I documenti ci sono stati dati dal cliente. Per questo motivo, non possiamo garantire la precisione delle informazioni.

**Codice oggetto: 26140253 - 22459 Hamburg Niendorf - Niendorf**

## Una prima impressione

Dieses im Jahr 1938 erbaute und in den 1990er Jahren umfassend modernisierte Zweifamilienhaus überzeugt durch eine harmonische Kombination aus klassischer Substanz und zeitgemäßer Ausstattung. Mit einer Wohnfläche von ca. 208 m<sup>2</sup> und einer Grundstücksgröße von rund 1.136 m<sup>2</sup> bietet die Immobilie vielseitige Nutzungsmöglichkeiten für Familien und alle, die Wert auf Platz, Individualität und Komfort legen.

Das Haus besticht durch eine großzügige und durchdachte Raumaufteilung. Im Erdgeschoss erwartet Sie eine abgeschlossene Wohneinheit mit drei hellen Schlaf- bzw. Arbeitszimmern, einem geräumigen Wohn- und Esszimmer, einer separaten Küche sowie einem modernen Tageslichtbad. Die ursprünglichen Pitchpine-Dielenböden wurden erhalten und unterstreichen den wertigen Charakter des Hauses. Die bodentiefen Fenster im Wohnzimmer schaffen optimale Lichtdurchflutung. Neben den fest verbauten Fensterelementen bietet ein Element als Terrassentür direkten Zugang zur Terrasse und in den gepflegten Gartenbereich. Die Fensterfront wurde 1992 mit zweifacher Verglasung erneuert, weitere Fenster folgten im Zuge des Ausbaus 1996.

Im Obergeschoss befindet sich eine Maisonettewohnung, die besonders durch offene, lichtdurchflutete Räume und einen großzügigen Balkon überzeugt. Hier stehen ein weitläufiges Wohn-Esszimmer mit Kaminofen, eine zeitlose offene Küche, ein Schlafzimmer, ein modernes Vollbad sowie ein Duschbad zur Verfügung. Der Balkon lädt dazu ein, ruhige Stunden im Freien zu genießen und den Blick in den Garten schweifen zu lassen. Im wohnlich ausgebauten Spitzboden erwartet Sie ein großer Hobbyraum, ein kleiner Raum z.B. für Gäste, ein Abstellraum sowie ein Kriechboden unter dem Dach mit weiterer Stellfläche.

Eine effiziente Gastherme wurde 2007 installiert, der Solar-Warmwasserspeicher von Bosch wurde 2019 ergänzt. Die Ausstattung ist insgesamt als gehoben zu bewerten und sorgt für einen angenehmen Wohnkomfort im gesamten Haus. Die Wasserversorgung der Toiletten erfolgt nachhaltig über zwei im Garten installierte, unterirdische Zisternen.

Ergänzt wird das Raumangebot durch den Vollkeller, der neben der Haustechnik zusätzlichen Stauraum bietet. Das großzügige Grundstück eröffnet zahlreiche Nutzungsmöglichkeiten und überzeugt durch gepflegte Gartenflächen, welche privaten Rückzugsraum und Möglichkeiten für gemeinsame Aktivitäten bieten.

Die Lage in Niendorf zählt zu den gefragtesten des Stadtteils. Ruhig und dennoch hervorragend angebunden, profitieren Sie von kurzen Wegen in das Zentrum und die Nähe

zu gewachsenen Infrastrukturen, Schulen, Einkaufsmöglichkeiten sowie vielfältiger Freizeitgestaltung.

**Fazit:** Dieses Zweifamilienhaus in Niendorf vereint ein großzügiges Raumangebot, zeitgemäße Technik und hochwertige Ausstattungsdetails mit einer attraktiven Lage. Lassen Sie sich bei einer persönlichen Besichtigung von den vielfältigen Möglichkeiten dieser gepflegten Immobilie überzeugen.

**Codice oggetto: 26140253 - 22459 Hamburg Niendorf - Niendorf**

## **Dettagli dei servizi**

- Gepflegtes Zweifamilienhaus
- Beste Lage von Niendorf
- Kernsanierung in den 1990-er Jahren
- Großzügige Raumaufteilung
- Erdgeschoss Küche, Bad Wohn-, Esszimmer sowie zwei Schlafzimmer
- Edler Pitchpine blieb erhalten
- Im Dachgeschoss Maisonettwohnung mit großen Balkon
- Kaminofen
- Offene Küche
- Vollkeller

**Codice oggetto: 26140253 - 22459 Hamburg Niendorf - Niendorf**

## Tutto sulla posizione

Niendorf in Hamburg-Eimsbüttel besticht durch seine ruhige, familienfreundliche Atmosphäre und eine hohe Lebensqualität, die von einer stabilen, wohlhabenden Gemeinschaft getragen wird. Die Stadt bietet eine exzellente Infrastruktur mit vielfältigen Bildungsangeboten, einer verlässlichen Gesundheitsversorgung und einer hervorragenden Anbindung an den öffentlichen Nahverkehr. Diese Kombination macht Niendorf zu einem begehrten Wohnort für Familien, die Wert auf Sicherheit, Komfort und eine nachhaltige Wertentwicklung legen.

Die unmittelbare Umgebung zeichnet sich durch ein harmonisches Miteinander von Natur und urbanem Leben aus. Zahlreiche grüne Oasen und gepflegte Parks laden zu entspannten Spaziergängen und aktiver Freizeitgestaltung ein. Kindgerechte Spielplätze sind nur wenige Schritte entfernt und schaffen Raum für unbeschwertes Spielen und gemeinschaftliches Erleben. Die Nähe zu Sportanlagen fördert eine gesunde Lebensweise und stärkt das Wohlbefinden der gesamten Familie.

Für Familien mit Kindern ist die Lage besonders attraktiv: Schulen und Kindergärten befinden sich in fußläufiger Entfernung, etwa sieben bis neun Minuten zu den nächstgelegenen Einrichtungen, die eine erstklassige pädagogische Betreuung gewährleisten. Die medizinische Versorgung ist durch nahegelegene Fachärzte, Zahnärzte und Apotheken optimal gesichert und sorgt für ein beruhigendes Gefühl von Sicherheit und Fürsorge. Einkaufsmöglichkeiten für den täglichen Bedarf sind ebenfalls bequem zu Fuß erreichbar, was den Alltag angenehm und stressfrei gestaltet. Die hervorragende Anbindung an den öffentlichen Nahverkehr mit Buslinien und der U-Bahn-Station Joachim-Mähl-Straße in nur sechs Minuten Fußweg garantiert flexible Mobilität für die ganze Familie.

In Niendorf finden Familien ein behütetes Zuhause in einer lebendigen Gemeinschaft, die durch Sicherheit, hochwertige Infrastruktur und vielfältige Freizeitmöglichkeiten überzeugt – ein idealer Ort, um gemeinsam zu wachsen und die Zukunft in einem liebevollen Umfeld zu gestalten.

**Codice oggetto: 26140253 - 22459 Hamburg Niendorf - Niendorf**

## **Ulteriori informazioni**

**GELDWÄSCHE:** Als Immobilienmaklerunternehmen ist die von Poll Immobilien GmbH nach § 2 Abs. 1 Nr. 14 und § 11 Abs. 1, 2 Geldwäschegesetz (GwG) dazu verpflichtet, bei der Begründung einer Geschäftsbeziehung die Identität des Vertragspartners festzustellen und zu überprüfen, bzw. sobald ein ernsthaftes Interesse an der Durchführung des Immobilienkaufvertrages besteht. Hierzu ist es erforderlich, dass wir nach § 11 Abs. 4 GwG die relevanten Daten Ihres Personalausweises festhalten (wenn Sie als natürliche Person handeln) – beispielsweise mittels einer Kopie. Bei einer juristischen Person benötigen wir eine Kopie des Handelsregisterauszugs, aus welchem der wirtschaftlich Berechtigte hervorgeht. Das Geldwäschegesetz sieht vor, dass der Makler die Kopien bzw. Unterlagen fünf Jahre aufbewahren muss. Als unser Vertragspartner haben Sie auch eine Mitwirkungspflicht nach § 11 Abs. 6 GwG.

**HAFTUNG:** Wir weisen darauf hin, dass die von uns weitergegebenen Objektinformationen, Unterlagen, Pläne etc. vom Verkäufer bzw. Vermieter stammen. Eine Haftung für die Richtigkeit oder Vollständigkeit der Angaben übernehmen wir daher nicht. Es obliegt daher unseren Kunden, die darin enthaltenen Objektinformationen und Angaben auf ihre Richtigkeit hin zu überprüfen. Alle Immobilienangebote sind freibleibend und vorbehaltlich Irrtümer, Zwischenverkauf- und Vermietung oder sonstiger Zwischenverwertung.

### **UNSER SERVICE FÜR SIE ALS EIGENTÜMER:**

Planen Sie den Verkauf oder die Vermietung Ihrer Immobilie, so ist es für Sie wichtig, deren Marktwert zu kennen. Lassen Sie kostenfrei und unverbindlich den aktuellen Wert Ihrer Immobilie professionell durch einen unserer Immobilienspezialisten einschätzen. Unser bundesweites und internationales Netzwerk ermöglicht es uns, Verkäufer bzw. Vermieter und Interessenten bestmöglich zusammenzuführen.

**Codice oggetto: 26140253 - 22459 Hamburg Niendorf - Niendorf**

## **Partner di contatto**

**Per ulteriori informazioni, si prega di contattare la persona di riferimento:**

**Olaf Parchmann**

---

**Oldesloer Straße 35, 22457 Hamburg**

**Tel.: +49 40 - 80 00 85 16 0**

**E-Mail: [hamburg.schnelsen.niendorf@von-poll.com](mailto:hamburg.schnelsen.niendorf@von-poll.com)**

*Alla clausola di esclusione di responsabilità di von Poll Immobilien GmbH*

---

**[www.von-poll.com](http://www.von-poll.com)**