

Bremen – Osterholz

Affascinante hotel cittadino con 44 camere in posizione ideale a Brema

Codice oggetto: 25271015



PREZZO D'ACQUISTO: 0 EUR • SUPERFICIE DEL TERRENO: 1.483 m²

Codice oggetto: 25271015 - 28325 Bremen – Osterholz

- A colpo d'occhio
- La proprietà
- Dati energetici
- Una prima impressione
- Dettagli dei servizi
- Tutto sulla posizione
- Ulteriori informazioni
- Partner di contatto

Codice oggetto: 25271015 - 28325 Bremen – Osterholz

A colpo d'occhio

Codice oggetto	25271015
Tipologia tetto	a padiglione
Anno di costruzione	1970

Prezzo d'acquisto	Su richiesta
Alberghi e ristoranti	Hotel
Compenso di mediazione	4,76 % vom Kaufpreis inkl. 19 % MwSt.
Superficie commerciale	ca. 1.130 m ²
Tipologia costruttiva	massiccio
Superficie lorda	ca. 1.130 m ²
Superficie commerciale	ca. 1130 m ²

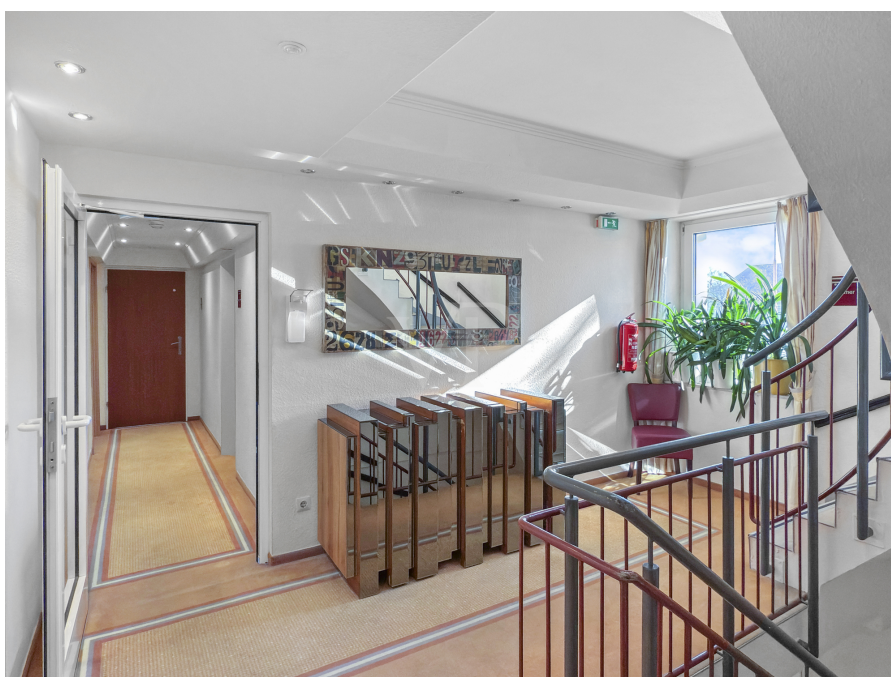
Codice oggetto: 25271015 - 28325 Bremen – Osterholz

Dati energetici

Tipologia di riscaldamento	centralizzato
Fonte di alimentazione	Gas
Classe Energetica	Al momento della creazione del documento la certificazione energetica non era ancora disponibile.

Codice oggetto: 25271015 - 28325 Bremen – Osterholz

La proprietà



Codice oggetto: 25271015 - 28325 Bremen – Osterholz

La proprietà



VP VON POLL
COMMERCIAL

Jetzt kostenfrei den Marktwert Ihres Mehrfamilienhauses berechnen.

Hier geht's
direkt zur **Online-**
Immobilienbewertung

Für eine persönliche Marktpreiseinschätzung Ihrer Gewerbeimmobilie kontaktieren Sie uns gern!

Andre Simon
DEKRA zertifizierter Sachverständiger
für Immobilienbewertung - D1

VON POLL COMMERCIAL BREMEN
Wachmannstraße 132 | 28209 Bremen
T: 0421 - 27 88 88 15
commercial.bremen@von-poll.com

Codice oggetto: 25271015 - 28325 Bremen – Osterholz

Una prima impressione

+++ Prezzo su richiesta - se siete seriamente interessati, saremo lieti di contattarvi e vi forniremo personalmente tutte le informazioni rilevanti, inclusa una fascia di prezzo. +++ Questo complesso alberghiero ben curato nel quartiere Osterholz di Brema comprende diversi edifici con un totale di 44 camere e un'ampia area uffici. La struttura è ideale per ospitare artigiani, viaggiatori d'affari e turisti, anche grazie alla sua eccellente posizione con accesso ottimale all'autostrada A27, ai trasporti pubblici e alla sua immediata vicinanza ai principali datori di lavoro di Brema come Mercedes-Benz, Siemens e l'ospedale di Brema-Est. L'hotel è distribuito su due sezioni della proprietà, ciascuna composta da diversi edifici interconnessi e rifiniti. L'Unità 1, completamente climatizzata, risale agli anni '60 e offre 23 camere e ulteriori sale riunioni su quattro piani completamente rifiniti. Un ulteriore edificio degli anni '50 completa questa sezione con ulteriore spazio. Il secondo complesso comprende un affascinante edificio degli anni '30 e un'estensione adiacente degli anni '70. Offre 21 camere e ulteriore spazio utilizzabile su due piani. Tutte le parti dell'edificio sono funzionalmente collegate e offrono opzioni di utilizzo versatili: dalle tradizionali attività alberghiere e dagli alloggi temporanei per artigiani ai soggiorni a lungo termine per gli ospiti. Un'ampia e confortevole sala colazioni, una cucina completamente attrezzata e servizi igienici completano l'offerta. Gli edifici sono ben tenuti e possono essere occupati con breve preavviso senza investimenti significativi. L'elevato numero di camere, la disposizione funzionale e l'eccellente posizione rendono questa proprietà un'interessante opportunità di investimento. Non vediamo l'ora di sentirvi.

Codice oggetto: 25271015 - 28325 Bremen – Osterholz

Dettagli dei servizi

- + insgesamt 44 Gästezimmer
- + Zentrale Lage im Bremer Osten mit starker Nachfrage durch Monteure & Geschäftsreisende
- + nur 3 Minuten zur A27 – perfekte Anbindung für Transitgäste
- + Nähe zu Großarbeitgebern: Mercedes-Benz Werk, Siemens, Klinikum Bremen-Ost u. v. m.
- + Vollklimatisiertes Hauptgebäude
- + Sofort nutzbar – gepflegter Zustand
- + Vielfältige Nutzungsmöglichkeiten – Hotelbetrieb, Monteurzimmer, Boardinghouse
- + Parkmöglichkeiten auf dem Grundstück vorhanden

Codice oggetto: 25271015 - 28325 Bremen – Osterholz

Tutto sulla posizione

Das Hotel liegt im Bremer Ortsteil Ellenerbrok-Schevemoor, einem Teil des Stadtbezirks Osterholz. Die Lage zeichnet sich durch eine hervorragende Verkehrsanbindung, eine gewerbenah geprägte Umgebung sowie die Nähe zu mehreren großen Arbeitgebern aus – ideale Voraussetzungen für einen Hotelbetrieb mit Fokus auf Monteure, Geschäftsreisende und Durchgangsverkehr.

Verkehrsanbindung und Erreichbarkeit:

Die Osterholzer Heerstraße ist eine der Hauptverkehrsachsen im Bremer Osten. Die Autobahn A27 (Anschlussstelle Bremen-Sebaldsbrück) ist in nur ca. 3 Minuten erreichbar und ermöglicht schnelle Verbindungen in Richtung Hannover, Bremerhaven, Cuxhaven sowie zur A1 (Richtung Hamburg oder Ruhrgebiet).

Die ÖPNV-Anbindung ist hervorragend: Die Straßenbahnlinie 1 sowie diverse Buslinien bieten eine direkte Verbindung in die Bremer Innenstadt, zum Hauptbahnhof und in andere Stadtteile. Der Bremer Hauptbahnhof ist in ca. 15–20 Minuten erreichbar.

Nähe zu großen Arbeitgebern:

Das Hotel profitiert besonders von seiner Lage in unmittelbarer Nähe zu großen Unternehmen und Industrieansiedlungen:

Mercedes-Benz Werk Bremen (über 12.000 Mitarbeitende, ca. 2,5km entfernt) – viele externe Monteure, Techniker und Dienstleister

Gewerbegebiet Hansalinie, mit zahlreichen mittelständischen Firmen, Logistikunternehmen und Dienstleistern

Rheinmetall Electronics, Siemens AG, DMK Group, ArcelorMittal u. v. m.

Klinikum Bremen-Ost, ein großer Gesundheitsstandort mit überregionaler Bedeutung

Diese Umgebung macht das Hotel besonders attraktiv für geschäftlich reisende Gäste, Monteure, Projektarbeiter und temporäre Fachkräfte, die regelmäßig Unterkünfte auf Zeit benötigen.

Durchreise- und Transitverkehr:

Die Lage nahe der A27 und die gute Erreichbarkeit machen das Hotel auch für Durchreisende und Kurzurlauber interessant. Ob LKW-Fahrer, Busgruppen oder Individualtouristen – die unkomplizierte Anfahrt und ausreichend Parkplätze sind ein echter Pluspunkt.

Touristische Erreichbarkeit:

Für Freizeitgäste bietet das Hotel eine gute Ausgangsbasis für Besuche in der Bremer Innenstadt, die mit der Straßenbahn in ca. 20 Minuten erreichbar ist. Sehenswürdigkeiten wie der Roland, das Rathaus, das Schnoorviertel oder das Universum Bremen sind bequem erreichbar. Auch der nahegelegene Rhododendronpark mit dem Erlebniszentrum Botanika ist ein beliebtes Ausflugsziel.

Das Hotel überzeugt durch seine hervorragende Lage zwischen Stadtzentrum, Gewerbegebieten und Autobahn. Die Kombination aus starker Nachfrage durch Berufspendler, Monteure und Geschäftsreisende sowie der guten Erreichbarkeit für Touristen und Durchreisende macht diesen Standort zu einer äußerst interessanten Adresse für einen wirtschaftlich tragfähigen Hotelbetrieb.

Codice oggetto: 25271015 - 28325 Bremen – Osterholz

Ulteriori informazioni

GELDWÄSCHE: Als Immobilienmaklerunternehmen ist VON POLL COMMERCIAL Bremen, Simon Investmentimmobilien GmbH, vertreten durch Geschäftsführer Andre Simon, selbstständiger Lizenzpartner der Von Poll Immobilien GmbH, nach § § 1, 2 Abs. 1 Nr. 10, 4 Abs. 3 Geldwäschegesetz (GwG) dazu verpflichtet, vor Begründung einer Geschäftsbeziehung die Identität des Vertragspartners festzustellen und zu überprüfen. Hierzu ist es erforderlich, dass wir die relevanten Daten Ihres Personalausweises festhalten – beispielsweise mittels einer Kopie. Das Geldwäschegesetz (GwG) sieht vor, dass der Makler die Kopien bzw. Unterlagen fünf Jahre aufbewahren muss.

PROVISIONSHINWEIS: Mit der Anfrage bei und durch Inanspruchnahme bei VON POLL COMMERCIAL Bremen, Simon Investmentimmobilien GmbH, vertreten durch Geschäftsführer Andre Simon,, selbstständiger Lizenzpartner der Von Poll Immobilien GmbH, wird ein Maklervertrag geschlossen. Sofern es durch die Tätigkeit von VON POLL COMMERCIAL Bremen, Simon Investmentimmobilien GmbH, vertreten durch Geschäftsführer Andre Simon,, selbstständiger Lizenzpartner der Von Poll Immobilien GmbH zu einem wirksamen Hauptvertrag mit der Eigentümerseite kommt, hat der Interessent bei Abschluss

- eines MIETVERTRAGS Provision/Maklercourtage an VON POLL COMMERCIAL Bremen, Simon Investmentimmobilien GmbH, vertreten durch Geschäftsführer Andre Simon, selbstständiger Lizenzpartner der Von Poll Immobilien GmbH zu zahlen.

- eines KAUFVERTRAGS die ortsübliche Provision/Maklercourtage an VON POLL COMMERCIAL Bremen, Simon Investmentimmobilien GmbH, vertreten durch Geschäftsführer Andre Simon, selbstständiger Lizenzpartner der Von Poll Immobilien GmbH gegen Rechnung zu zahlen.

HAFTUNG: Wir weisen darauf hin, dass die von uns weitergegebenen Objektinformationen, Unterlagen, Pläne etc. vom Verkäufer bzw. Vermieter stammen. Eine Haftung für die Richtigkeit oder Vollständigkeit der Angaben übernehmen wir daher nicht. Es obliegt daher unseren Kunden, die darin enthaltenen Objektinformationen und Angaben auf ihre Richtigkeit hin zu überprüfen. Alle Immobilienangebote sind freibleibend und vorbehaltlich Irrtümer, Zwischenverkauf- und Vermietung oder sonstiger Zwischenverwertung.

UNSER SERVICE FÜR SIE ALS EIGENTÜMER:

Planen Sie den Verkauf oder die Vermietung Ihrer Immobilie, so ist es für Sie wichtig, deren Marktwert zu kennen. Lassen Sie kostenfrei und unverbindlich den aktuellen Wert Ihrer Immobilie professionell durch einen unserer Immobilienspezialisten einschätzen. Unser bundesweites und internationales Netzwerk ermöglicht es uns, Verkäufer bzw.

Vermieter und Interessenten bestmöglich zusammenzuführen.

Codice oggetto: 25271015 - 28325 Bremen – Osterholz

Partner di contatto

Per ulteriori informazioni, si prega di contattare la persona di riferimento:

Andre Simon

Wachmannstraße 132, 28209 Bremen

Tel.: +49 421 - 27 88 88 15

E-Mail: commercial.bremen@von-poll.com

Alla clausola di esclusione di responsabilità di von Poll Immobilien GmbH

www.von-poll.com