

Weyhe - Kirchweyhe bei Bremen

Ladengeschäft | Bürofläche in zentraler Lage von Kirchweyhe

Codice oggetto: 26295015



PREZZO D'ACQUISTO: 245.000 EUR

Codice oggetto: 26295015 - 28844 Weyhe - Kirchweyhe bei Bremen

- **A colpo d'occhio**
- **La proprietà**
- **Dati energetici**
- **Planimetrie**
- **Una prima impressione**
- **Tutto sulla posizione**
- **Ulteriori informazioni**
- **Partner di contatto**

Codice oggetto: 26295015 - 28844 Weyhe - Kirchweyhe bei Bremen

A colpo d'occhio

Codice oggetto	26295015	Prezzo d'acquisto	245.000 EUR
Anno di costruzione	1980	Commercio al dettaglio	Locale commerciale
		Compenso di mediazione	Käuferprovision beträgt 7,14 % (inkl. MwSt.) des beurkundeten Kaufpreises
		Superficie commerciale	ca. 139 m²
		Stato dell'immobile	Necessita ristrutturazione
		Tipologia costruttiva	massiccio
		Superficie affittabile	ca. 139 m²

Codice oggetto: 26295015 - 28844 Weyhe - Kirchweyhe bei Bremen

Dati energetici

Riscaldamento	Gas	Certificazione energetica	Attestato di prestazione energetica
Certificazione energetica valido fino a	07.07.2026	Anno di costruzione secondo il certificato energetico	1980

Codice oggetto: 26295015 - 28844 Weyhe - Kirchweyhe bei Bremen

La proprietà



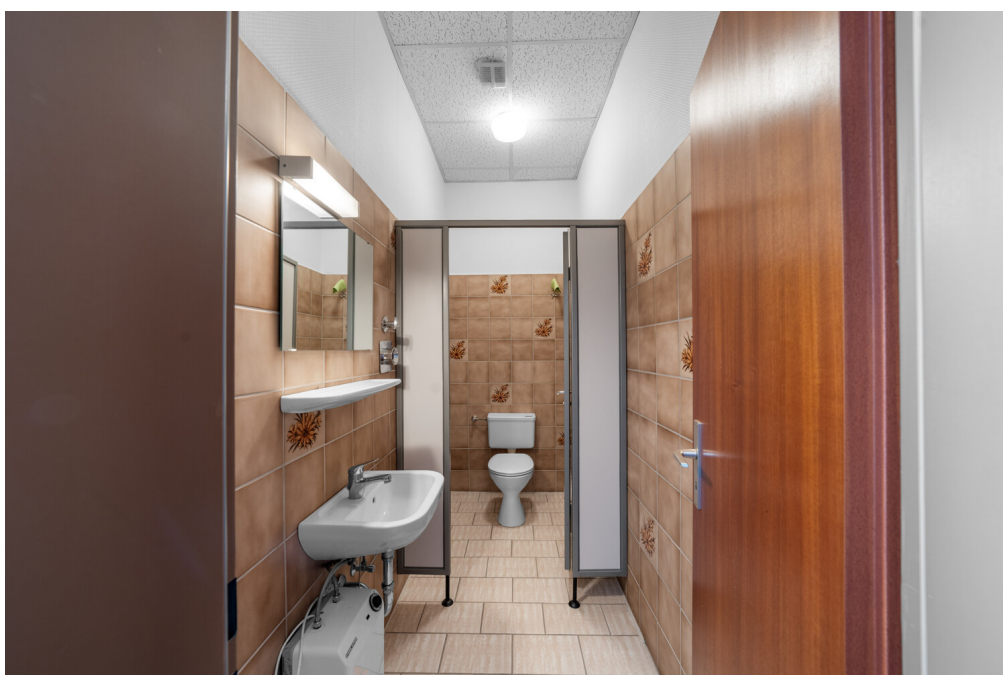
Codice oggetto: 26295015 - 28844 Weyhe - Kirchweyhe bei Bremen

La proprietà



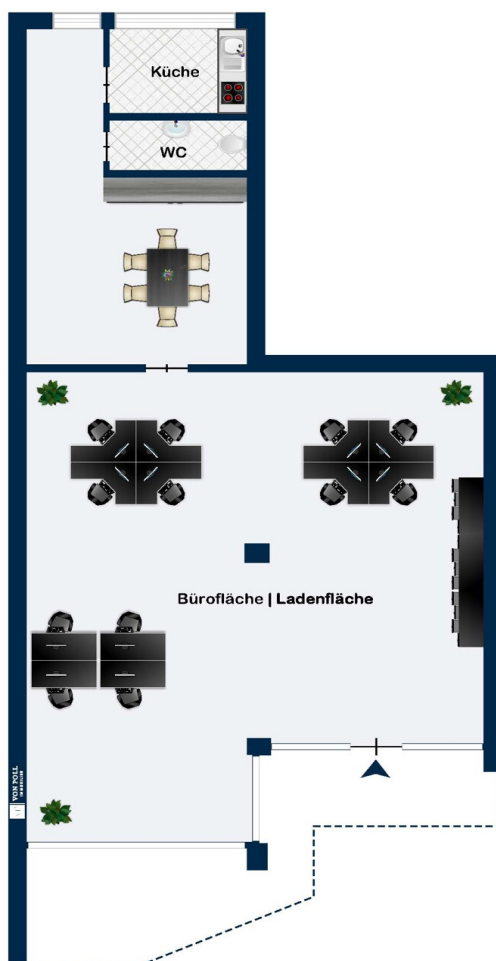
Codice oggetto: 26295015 - 28844 Weyhe - Kirchweyhe bei Bremen

La proprietà



Codice oggetto: 26295015 - 28844 Weyhe - Kirchweyhe bei Bremen

Planimetrie



Questa pianta non è in scala. I documenti ci sono stati dati dal cliente. Per questo motivo, non possiamo garantire la precisione delle informazioni.

Codice oggetto: 26295015 - 28844 Weyhe - Kirchweyhe bei Bremen

Una prima impressione

Verwirklichen Sie Ihren Traum von einem eigenen Geschäft oder einer eigenen Bürofläche in dieser ca. 139 m² großen Gewerbeeinheit in zentraler Lage von Weyhe. Zur Nutzung sind Gewerbebetriebe nach § 6 BauNVO zulässig. Die großzügige und offene Präsentationsfläche wird durch die große Schaufensterfront stets optimal ins Licht gestellt. Die über viele Jahre als Lederwarengeschäft genutzte Einheit ist mit einer Küche sowie einem WC ausgestattet. Die Straße ist sowohl fußläufig als auch mit dem Auto gut frequentiert und bietet eine Vielzahl an Parkmöglichkeiten für Kunden. Für den nächsten Betreiber stehen einige Renovierungsarbeiten an, die bei der Kalkulation berücksichtigt werden müssen. Die Immobilie steht leer und kann kurzfristig oder nach Rücksprache übergeben werden.

Bitte beachten Sie, dass einige Bilder in diesem Exposé mithilfe von Künstlicher Intelligenz bearbeitet wurden, um Ihnen eine verbesserte visuelle Darstellung der Immobilie zu bieten.

Codice oggetto: 26295015 - 28844 Weyhe - Kirchweyhe bei Bremen

Tutto sulla posizione

Die rund 30.000 Einwohner zählende Gemeinde Weyhe liegt in direkter Nachbarschaft südlich von Bremen und überzeugt mit stabiler Bevölkerungsentwicklung und solider Infrastruktur. Neben einer guten medizinischen Versorgung und Bildungseinrichtungen punktet der Standort besonders durch seine günstige Verkehrsanbindung mit öffentlichem Nahverkehr sowie Anbindungen an Bundesstraße und Autobahn. Der nahegelegene Bahnhof und mehrere Bushaltestellen optimieren insbesondere den Mitarbeiterverkehr und unterstützen gewerbliche Nutzungen nachhaltig. Diverse Einzelhandelszentren und gastronomische Betriebe sorgen für eine lebendige Geschäftsumgebung.

Der Immobilienmarkt ist geprägt von einem hohen Anteil an Einfamilien- und kleineren Mehrfamilienhäusern. Gewerbeimmobilien sind ebenfalls gut vertreten und profitieren von der bequemen Erreichbarkeit und dem dynamischen Umfeld.

Kirchweyhe präsentiert sich Geschäftsleuten und Investoren somit als stabiler Standort mit solider Wertentwicklung im Wohn- und Gewerbebereich. Die Kombination aus ruhigem Vorstadtcharakter und starker Infrastruktur macht ihn nachhaltig attraktiv.

Codice oggetto: 26295015 - 28844 Weyhe - Kirchweyhe bei Bremen

Ulteriori informazioni

GELDWÄSCHE: Als Immobilienmaklerunternehmen ist die von Poll Immobilien GmbH nach § 2 Abs. 1 Nr. 14 und § 11 Abs. 1, 2 Geldwäschegesetz (GwG) dazu verpflichtet, bei der Begründung einer Geschäftsbeziehung die Identität des Vertragspartners festzustellen und zu überprüfen, bzw. sobald ein ernsthaftes Interesse an der Durchführung des Immobilienkaufvertrages besteht. Hierzu ist es erforderlich, dass wir nach § 11 Abs. 4 GwG die relevanten Daten Ihres Personalausweises festhalten (wenn Sie als natürliche Person handeln) – beispielsweise mittels einer Kopie. Bei einer juristischen Person benötigen wir eine Kopie des Handelsregisterauszugs, aus welchem der wirtschaftlich Berechtigte hervorgeht. Das Geldwäschegesetz sieht vor, dass der Makler die Kopien bzw. Unterlagen fünf Jahre aufbewahren muss. Als unser Vertragspartner haben Sie auch eine Mitwirkungspflicht nach § 11 Abs. 6 GwG.

HAFTUNG: Wir weisen darauf hin, dass die von uns weitergegebenen Objektinformationen, Unterlagen, Pläne etc. vom Verkäufer bzw. Vermieter stammen. Eine Haftung für die Richtigkeit oder Vollständigkeit der Angaben übernehmen wir daher nicht. Es obliegt daher unseren Kunden, die darin enthaltenen Objektinformationen und Angaben auf ihre Richtigkeit hin zu überprüfen. Alle Immobilienangebote sind freibleibend und vorbehaltlich Irrtümer, Zwischenverkauf- und Vermietung oder sonstiger Zwischenverwertung.

UNSER SERVICE FÜR SIE ALS EIGENTÜMER:

Planen Sie den Verkauf oder die Vermietung Ihrer Immobilie, so ist es für Sie wichtig, deren Marktwert zu kennen. Lassen Sie kostenfrei und unverbindlich den aktuellen Wert Ihrer Immobilie professionell durch einen unserer Immobilienspezialisten einschätzen. Unser bundesweites und internationales Netzwerk ermöglicht es uns, Verkäufer bzw. Vermieter und Interessenten bestmöglich zusammenzuführen.

Codice oggetto: 26295015 - 28844 Weyhe - Kirchweyhe bei Bremen

Partner di contatto

Per ulteriori informazioni, si prega di contattare la persona di riferimento:

Eric Stöver

Bahnhofstraße 48-50, 28844 Weyhe

Tel.: +49 4203 - 74 84 43 0

E-Mail: weyhe@von-poll.com

Alla clausola di esclusione di responsabilità di von Poll Immobilien GmbH

www.von-poll.com