

Brachtal / Schlierbach

# AB JETZT WOHNEN WIR ALLE UNTER EINEM DACH !

Codice oggetto: 25297009



[www.von-poll.com](http://www.von-poll.com)

PREZZO D'ACQUISTO: 405.000 EUR • SUPERFICIE NETTA: ca. 205,46 m<sup>2</sup> • VANI: 8 • SUPERFICIE DEL TERRENO: 878 m<sup>2</sup>

Codice oggetto: 25297009 - 63636 Brachtal / Schlierbach

- A colpo d'occhio
- La proprietà
- Dati energetici
- Planimetrie
- Una prima impressione
- Dettagli dei servizi
- Tutto sulla posizione
- Ulteriori informazioni
- Partner di contatto

Codice oggetto: 25297009 - 63636 Brachtal / Schlierbach

## A colpo d'occhio

Codice oggetto	25297009
Superficie netta	ca. 205,46 m <sup>2</sup>
Tipologia tetto	a due falde
Vani	8
Camere da letto	7
Bagni	3
Anno di costruzione	1989
Garage/Posto auto	5 x superficie libera, 1 x Garage, 1 x Altro

Prezzo d'acquisto	405.000 EUR
Casa	Casa bifamiliare
Compenso di mediazione	Käuferprovision beträgt 3,57 % (inkl. MwSt.) des beurkundeten Kaufpreises
Stato dell'immobile	Necessita ristrutturazione
Tipologia costruttiva	massiccio
Superficie lorda	ca. 58 m <sup>2</sup>
Caratteristiche	Caminetto, Giardino / uso comune, Cucina componibile, Balcone

Codice oggetto: 25297009 - 63636 Brachttal / Schlierbach

## Dati energetici

Tipologia di riscaldamento	centralizzato
Riscaldamento	Olio
Certificazione energetica valido fino a	23.10.1935
Fonte di alimentazione	Combustibile liquido

Certificazione energetica	Attestato Prestazione Energetica
Consumo energetico	222.10 kWh/m²a
Classe di efficienza energetica	G
Anno di costruzione secondo il certificato energetico	2004



Codice oggetto: 25297009 - 63636 Brachtal / Schlierbach

## La proprietà





Codice oggetto: 25297009 - 63636 Brachttal / Schlierbach

## La proprietà



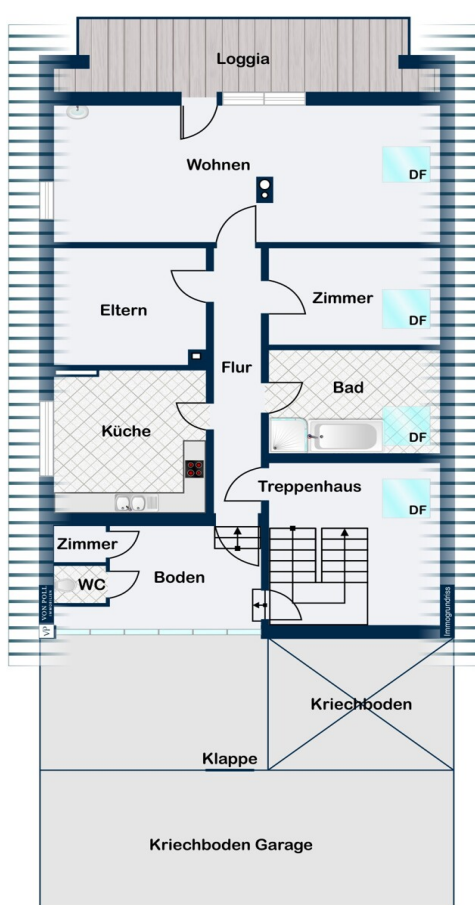
Codice oggetto: 25297009 - 63636 Brachtal / Schlierbach

## La proprietà



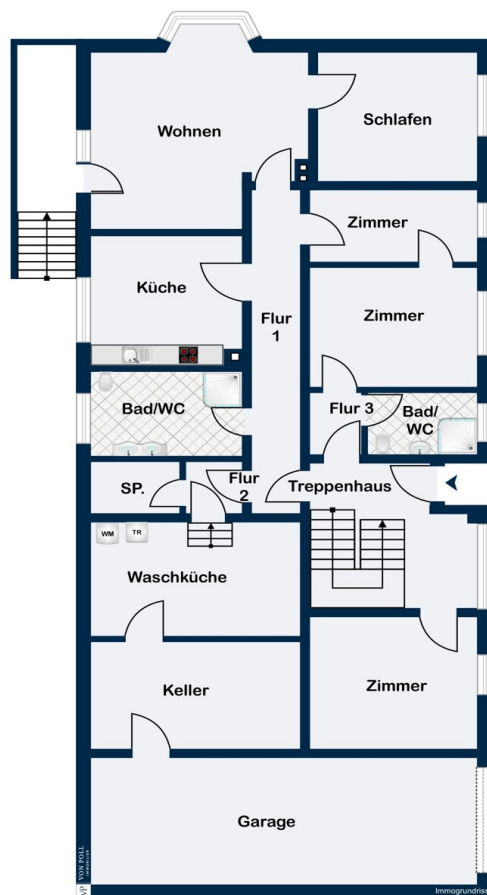
Codice oggetto: 25297009 - 63636 Brachtal / Schlierbach

## Planimetrie



Obergeschoss





Erdgeschoss

Questa pianta non è in scala. I documenti ci sono stati dati dal cliente. Per questo motivo, non possiamo garantire la precisione delle informazioni.

**Codice oggetto: 25297009 - 63636 Brachtal / Schlierbach**

## Una prima impressione

Dieses großzügige Zweifamilienhaus präsentiert sich als leerstehende Immobilie mit viel Platz und Potential für individuelle Gestaltungsmöglichkeiten. Es befindet sich in einer sehr ruhigen, aber dennoch gut angebundenen Lage. Diese komfortable Bedingungen sprechen für Familien, Mehrgenerationenhaushalte oder eine Kombination aus Wohnen und Arbeiten.

Mit einer Gesamtwohnfläche von ca. 220 Quadratmetern, verteilt auf zwei separate Wohneinheiten, eröffnet dieses Haus zahlreiche Nutzungsmöglichkeiten. Die Erdgeschosswohnung verfügt über vier Zimmer, eine abgeschlossene Küche sowie ein Tageslichtbad. Die Wohnräume sind durch große Fenster angenehm hell und bieten flexible Einrichtungsmöglichkeiten. Von hier aus gelangen Sie direkt auf den angrenzenden kleinen Gartenstreifen, welcher insbesondere in den Sommermonaten als grüner Rückzugsort dient und zum Verweilen einlädt.

Im Obergeschoss erstreckt sich eine weitere Wohneinheit mit nahezu identischem Grundriss. Auch hier stehen Ihnen vier Wohn- und Schlafzimmer, eine Küche und ein Badezimmer zur Verfügung. Die Wohnbereiche bieten viel Platz für größere Familien oder separate Lebensbereiche. Zusätzlich verfügt das Dachgeschoss über weitere Räumlichkeiten, die nach einer Renovierung als Gästezimmer, Büro, Hobbyraum oder Staufläche genutzt werden können.

Das Haus ist renovierungsbedürftig, sodass Sie die Möglichkeit erhalten, sämtliche Räume und Ausstattungen ganz nach Ihren Vorstellungen zu modernisieren und zu gestalten. Dies betrifft sowohl die Böden und Wandgestaltung als auch die Sanitäreinrichtungen und die technische Ausstattung. Die Substanz des Hauses ist solide, jedoch sollten umfassende Renovierungsmaßnahmen eingeplant werden, um den Wohnkomfort zu erhöhen und das Potential dieser Immobilie optimal auszuschöpfen.

Es befindet sich ein kleiner Gartenstreifen hinter dem Haus der sich für ein Kräuterbeet oder Ähnliches anbietet.

Das Zweifamilienhaus bietet sich besonders für Käufer an, die den Wert eines leerstehenden und renovierungsbedürftigen Gebäudes zu schätzen wissen und darauf aus sind, ihren persönlichen Stil sowie ihre Ideen in die eigenen vier Wände einzubringen. Hier erhalten Sie die Gelegenheit, ein Haus mit viel Platz und Potential zu erwerben und ein Zuhause nach Ihren eigenen Wünschen zu schaffen.

Überzeugen Sie sich bei einem persönlichen Besichtigungstermin von den Möglichkeiten dieses Objekts.

Codice oggetto: 25297009 - 63636 Brachtal / Schlierbach

## Dettagli dei servizi

Das Gebäude ist durch eine kleine Anfahrhilfe für Rollstuhlfahrer sehr gut erreichbar.

Das Gebäude hat 2 Wohnungen, wobei die EG Wohnung barrierefrei ist. Im Eingang der Wohnung sind rechts die Zimmer zum Wohnen und links geht es in den Innenkeller und zur großen Lang PKW Garage. Von rechts hinter dem Haus gibt es noch einen Kellerraum und die Heizung.

Die Wohnung im Obergeschoss ist ähnlich aufgeteilt. Rechts die Wohnräume und links geht es in eine Waschküche mit separaten WC und den Zänglen zu den Kriechböden der Garage.



**Codice oggetto: 25297009 - 63636 Brachttal / Schlierbach**

## Tutto sulla posizione

Brachttal ist eine Gemeinde im Main-Kinzig-Kreis in Hessen, die zwischen dem Spessart und dem Vogelsberg liegt.

Die Gemeinde Brachttal besteht aus den sechs Ortsteilen Udenhain, Schlierbach, Hellstein, Neuenschmidten, Spielberg und Streitberg.

Das Rhein-Main-Gebiet sowie Fulda lassen sich gut durch den Autobahnanschluss A66 Wächtersbach erreichen.

Wächtersbach ist nur ca. 5km östlich von Brachttal entfernt, so dass Sie auch von der dortigen guten Infrastruktur profitieren können.

Geschäfte des täglichen Bedarfs (wie z.B. Bäcker, Metzger, Lebensmittel) sind in Brachttal vorhanden. Auch die medizinische Versorgung ist durch Ärzte abgedeckt.

In der ländlichen Gemeinde finden Sie zwei Kindertagesstätten sowie eine Grundschule mit Nachmittagsbetreuung. In den nahegelegenen Städten finden Sie weiterführende Schulen.

Brachttal bietet für jedermann zahlreiche Sport- und Freizeitmöglichkeiten, die teilweise durch die örtlichen Vereine angeboten werden. Von der freiwilligen Feuerwehr über den Musik- bis hin zum Sportverein ist für jeden das Passende dabei.

Die schöne Landschaft und zahlreiche Wanderwege bieten einem die Möglichkeit zu erholsamen Ausflügen in die Natur.

Codice oggetto: 25297009 - 63636 Brachtal / Schlierbach

## Ulteriori informazioni

Es liegt ein Energiebedarfsausweis vor.

Dieser ist gültig bis 23.10.1935.

Endenergiebedarf beträgt 222.10 kwh/(m<sup>2</sup>\*a).

Wesentlicher Energieträger der Heizung ist Öl.

Das Baujahr des Objekts lt. Energieausweis ist 2004.

Die Energieeffizienzklasse ist G.

Codice oggetto: 25297009 - 63636 Brachttal / Schlierbach

## Partner di contatto

Per ulteriori informazioni, si prega di contattare la persona di riferimento:

Catherine Fehr

---

Würzburger Straße 1, 63619 Bad Orb

Tel.: +49 (0)6052 - 60 598 0

E-Mail: [bad.orb@von-poll.com](mailto:bad.orb@von-poll.com)

*Alla clausola di esclusione di responsabilità di von Poll Immobilien GmbH*

---

[www.von-poll.com](http://www.von-poll.com)