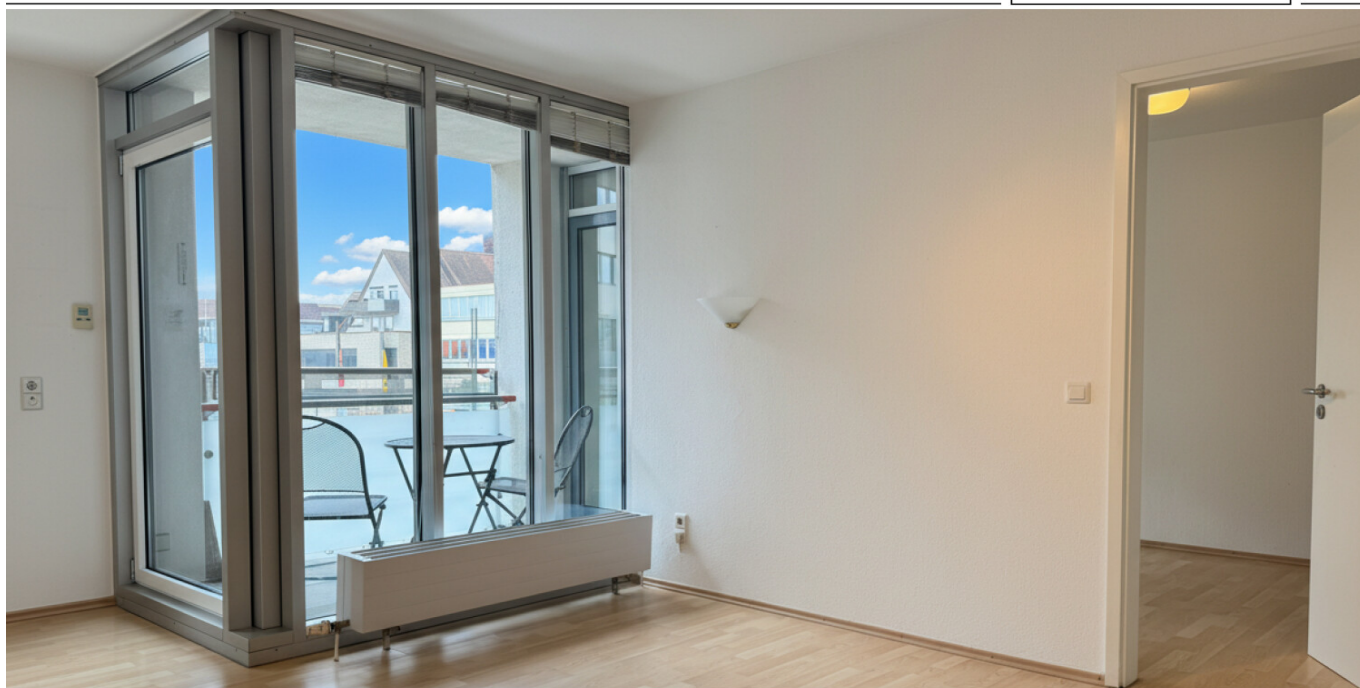


Heidenheim an der Brenz

Zentral gelegene 2,5-Zimmer-Wohnung im Herzen von Heidenheim

Codice oggetto: 25288030



www.von-poll.com

PREZZO D'ACQUISTO: 195.000 EUR • SUPERFICIE NETTA: ca. 46,74 m² • VANI: 2.5

Codice oggetto: 25288030 - 89522 Heidenheim an der Brenz

- A colpo d'occhio
- La proprietà
- Dati energetici
- Una prima impressione
- Dettagli dei servizi
- Tutto sulla posizione
- Partner di contatto

Codice oggetto: 25288030 - 89522 Heidenheim an der Brenz

A colpo d'occhio

Codice oggetto	25288030
Superficie netta	ca. 46,74 m ²
Piano	1
Vani	2.5
Camere da letto	1
Bagni	1
Anno di costruzione	1994

Prezzo d'acquisto	195.000 EUR
Appartamento	Piano
Compenso di mediazione	Käuferprovision beträgt 3,57 % (inkl. MwSt.) des beurkundeten Kaufpreises
Modernizzazione / Riqualificazione	2025
Tipologia costruttiva	massiccio
Superficie lorda	ca. 46 m ²
Caratteristiche	Cucina componibile, Balcone

Codice oggetto: 25288030 - 89522 Heidenheim an der Brenz

Dati energetici

Tipologia di riscaldamento	Teleriscaldamento	Certificazione energetica	Attestato di prestazione energetica
Riscaldamento	Tele	Consumo finale di energia	127.00 kWh/m²a
Certificazione energetica valido fino a	20.03.2029	Classe di efficienza energetica	D
		Anno di costruzione secondo il certificato energetico	1996

Codice oggetto: 25288030 - 89522 Heidenheim an der Brenz

La proprietà



Codice oggetto: 25288030 - 89522 Heidenheim an der Brenz

La proprietà



Codice oggetto: 25288030 - 89522 Heidenheim an der Brenz

La proprietà



Codice oggetto: 25288030 - 89522 Heidenheim an der Brenz

La proprietà



Codice oggetto: 25288030 - 89522 Heidenheim an der Brenz

La proprietà



Codice oggetto: 25288030 - 89522 Heidenheim an der Brenz

La proprietà



Codice oggetto: 25288030 - 89522 Heidenheim an der Brenz

La proprietà



Codice oggetto: 25288030 - 89522 Heidenheim an der Brenz

Una prima impressione

Zentral gelegene 2,5-Zimmer-Wohnung im Herzen von Heidenheim

Diese stilvolle und gepflegte Stadtwohnung aus dem Jahr 1994 in Heidenheim an der Brenz vereint urbanes Lebensgefühl mit durchdachtem Wohnkomfort und einer sehr attraktiven Lage im Herzen der Stadt. Auf knapp circa 47 m² Wohnfläche bietet sie ein modernes Zuhause mit angenehmer Atmosphäre und einer sehr gelungenen Raumaufteilung. Die Wohnung befindet sich im zweiten Obergeschoss eines gepflegten Wohn- und Geschäftshauses und ist bequem über einen Aufzug erreichbar, wodurch sie sich gleichermaßen für komfortorientierte Stadtmenschen wie auch für altersgerechtes Wohnen eignet. Die zentrale Innenstadtlage ermöglicht es, sämtliche Einkäufe, Restaurants, Cafés sowie alle Dinge des täglichen Bedarfs bequem zu Fuß zu erreichen – ein Lebensstil, der kurze Wege, Spontanität und Komfort miteinander verbindet. Direkt unterhalb der Wohnung befindet sich ein beliebtes Eiscafé, das insbesondere in den Sommermonaten für eine lebendige Atmosphäre sorgt.

Die Wohnung überzeugt durch ihre helle und freundliche Ausstrahlung, da sie aufgrund ihrer Lage und Ausrichtung von Sonnenlicht durchflutet wird. Ein besonderes Highlight stellt die lichtdurchflutete Loggia dar, die sowohl vom Wohnzimmer als auch vom Schlafzimmer aus zugänglich ist und einen beeindruckenden Blick auf das Heidenheimer Schloss eröffnet. Die vorhandene Einbauküche fügt sich funktional in das Gesamtbild ein und ermöglicht einen unkomplizierten Einzug. Das Badezimmer ist mit einer Dusche sowie einem praktischen Waschmaschinenanschluss ausgestattet und überzeugt durch eine pflegeleichte, geflieste Gestaltung. Auch in der Diele und in der Küche sorgen hochwertige Fliesenböden für eine robuste und stilvolle Grundlage, während im Wohn- und Schlafzimmer Laminat verlegt ist, das den Räumen eine warme und wohnliche Atmosphäre verleiht. Ergänzend bieten Einbauschränke in der Diele sowie im Schlafzimmer durchdachte Stauraumlösungen und tragen zu einer optimalen Nutzung der Wohnfläche bei.

Die Wohnung wurde über die Jahre hinweg kontinuierlich gepflegt und immer wieder durch kleinere Modernisierungs- und Instandhaltungsmaßnahmen aufgewertet, wodurch sich heute ein sehr ansprechender Gesamtzustand präsentiert. Insgesamt handelt es sich um eine helle, charmante und hochwertig wirkende Stadtwohnung mit besonderem Flair, die durch ihre zentrale Lage, den beeindruckenden Schlossblick, die sonnige Ausrichtung sowie das lebendige Umfeld ein außergewöhnliches Wohngefühl vermittelt – ideal für alle, die ein komfortables Zuhause mitten im Herzen von Heidenheim suchen

und das stadtnahe Leben in vollen Zügen genießen möchten.

Codice oggetto: 25288030 - 89522 Heidenheim an der Brenz

Dettagli dei servizi

- Wohnfläche ca. 47 m²
- gepflegtes Wohn- und Geschäftshaus
- nicht vermietet
- 2. Obergeschoss, altersgerecht über Aufzug erreichbar
- praktische Raumaufteilung
- Laminat im Wohn- und Schlafzimmer
- Hochwertige Fliesen in Diele und Küche
- Badezimmer mit Dusche und Waschmaschinenanschluss
- Einbauküche vorhanden
- Einbauschränke in Diele und Schlafzimmer
- Zugang zur Loggia von Wohn- und Schlafzimmer
- Blick auf das Heidenheimer Schloss
- sonnig, helle Räume den ganzen Tag
- zentrale Innenstadtlage, kurze Wege zu Einkaufsmöglichkeiten, Cafés und Restaurants
- direkt unterhalb ein beliebtes Eiscafé, lebendige Atmosphäre
- Zustand gepflegt, laufend modernisiert und instand gehalten

Codice oggetto: 25288030 - 89522 Heidenheim an der Brenz

Tutto sulla posizione

Die angebotene Wohnung befindet sich in zentraler Lage von Heidenheim an der Brenz und überzeugt insbesondere durch ihre ausgezeichnete Nahversorgung sowie kurze Wege im Alltag. Einkaufsmöglichkeiten, Bäckereien, Cafés, Ärzte, Apotheken und weitere Einrichtungen des täglichen Bedarfs sind bequem fußläufig erreichbar – ein klarer Vorteil für alle, die eine zentrumsnahe und unkomplizierte Lebensweise schätzen.

Auch die Innenstadt mit ihren vielfältigen Angeboten lässt sich in wenigen Minuten zu Fuß erreichen, sodass ein eigenes Fahrzeug im Alltag nicht zwingend erforderlich ist.

Die Anbindung an den öffentlichen Nahverkehr ist sehr gut: Mehrere Buslinien erschließen das Stadtgebiet und verbinden die zentralen Wohnanlagen zuverlässig mit umliegenden Stadtteilen und Einrichtungen. Ergänzend bietet der Bahnhof Heidenheim mit Anschluss an die Brenzbahn (Richtung Ulm und Aalen) eine komfortable regionale Verkehrsanbindung. Darüber hinaus sorgen zentrale Umsteigepunkte sowie zahlreiche Busverbindungen im Stadt- und Regionalverkehr für eine flexible Mobilität auch ohne PKW.

Auch die überregionale Erreichbarkeit ist sehr gut: Über die nahegelegene Autobahn A7 sowie die Bundesstraßen B19 und B466 bestehen schnelle Verbindungen in die umliegenden Wirtschaftsstandorte.

Insgesamt bietet die Lage eine ideale Kombination aus urbanem Wohnen, hervorragender fußläufiger Infrastruktur und guter Anbindung – perfekt geeignet für Singles, Paare oder Kapitalanleger, die eine zentrale Wohnlage mit kurzen Wegen und hoher Alltagstauglichkeit suchen.

Codice oggetto: 25288030 - 89522 Heidenheim an der Brenz

Partner di contatto

Per ulteriori informazioni, si prega di contattare la persona di riferimento:

Alexander Zipper

Clichystraße 19, 89518 Heidenheim

Tel.: +49 7321 – 92 52 830

E-Mail: heidenheim@von-poll.com

Alla clausola di esclusione di responsabilità di von Poll Immobilien GmbH

www.von-poll.com