

Springe / Eldagsen - Springe

Familienfreundliches Einfamilienhaus in ruhiger Feldrandlage

Codice oggetto: 25285014-2



PREZZO D'ACQUISTO: 450.000 EUR • SUPERFICIE NETTA: ca. 151 m² • VANI: 6 • SUPERFICIE DEL TERRENO: 750 m²

Codice oggetto: 25285014-2 - 31832 Springe / Eldagsen - Springe

- A colpo d'occhio
- La proprietà
- Dati energetici
- Una prima impressione
- Dettagli dei servizi
- Tutto sulla posizione
- Ulteriori informazioni
- Partner di contatto

Codice oggetto: 25285014-2 - 31832 Springe / Eldagsen - Springe

A colpo d'occhio

Codice oggetto	25285014-2	Prezzo d'acquisto	450.000 EUR
Superficie netta	ca. 151 m ²	Casa	Casa unifamiliare
Tipologia tetto	a due falde	Compenso di mediazione	Käuferprovision beträgt 3,57 % (inkl. MwSt.) des beurkundeten Kaufpreises
Vani	6	Stato dell'immobile	Curato
Camere da letto	4	Tipologia costruttiva	prefabbricato
Bagni	2	Caratteristiche	Terrazza, Bagni di servizio, Caminetto
Anno di costruzione	2005		
Garage/Posto auto	1 x Garage		

Codice oggetto: 25285014-2 - 31832 Springe / Eldagsen - Springe

Dati energetici

Tipologia di riscaldamento	a pavimento	Certificazione energetica	Attestato di prestazione energetica
Riscaldamento	Gas	Consumo finale di energia	88.50 kWh/m ² a
Certificazione energetica valido fino a	18.07.2032	Classe di efficienza energetica	C
Fonte di alimentazione	Gas	Anno di costruzione secondo il certificato energetico	2005

Codice oggetto: 25285014-2 - 31832 Springe / Eldagsen - Springe

La proprietà



Codice oggetto: 25285014-2 - 31832 Springe / Eldagsen - Springe

La proprietà



Codice oggetto: 25285014-2 - 31832 Springe / Eldagsen - Springe

La proprietà



Codice oggetto: 25285014-2 - 31832 Springe / Eldagsen - Springe

La proprietà



Codice oggetto: 25285014-2 - 31832 Springe / Eldagsen - Springe

La proprietà



Codice oggetto: 25285014-2 - 31832 Springe / Eldagsen - Springe

La proprietà



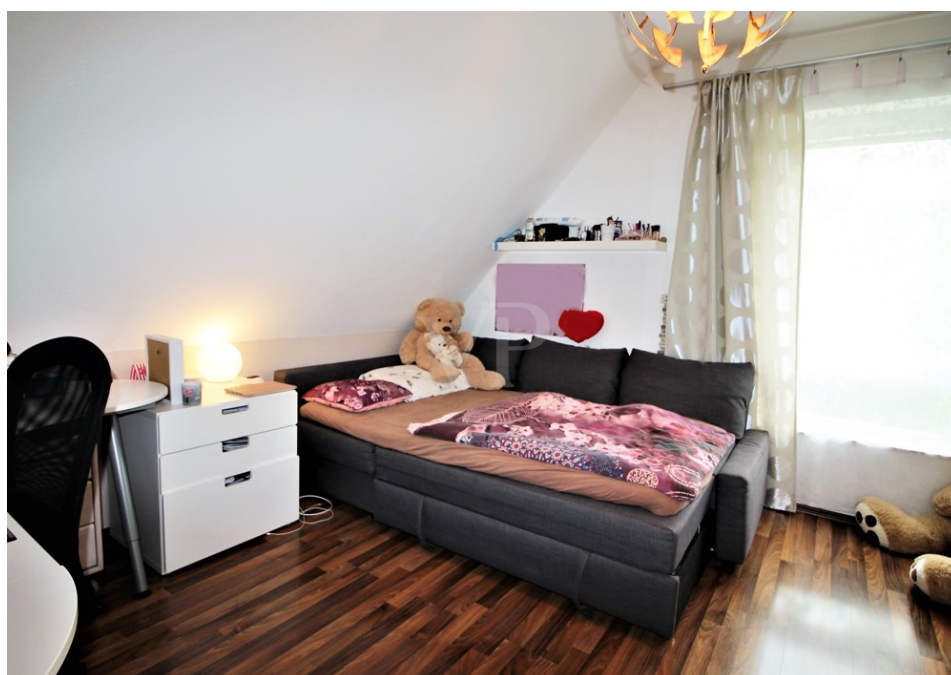
Codice oggetto: 25285014-2 - 31832 Springe / Eldagsen - Springe

La proprietà



Codice oggetto: 25285014-2 - 31832 Springe / Eldagsen - Springe

La proprietà



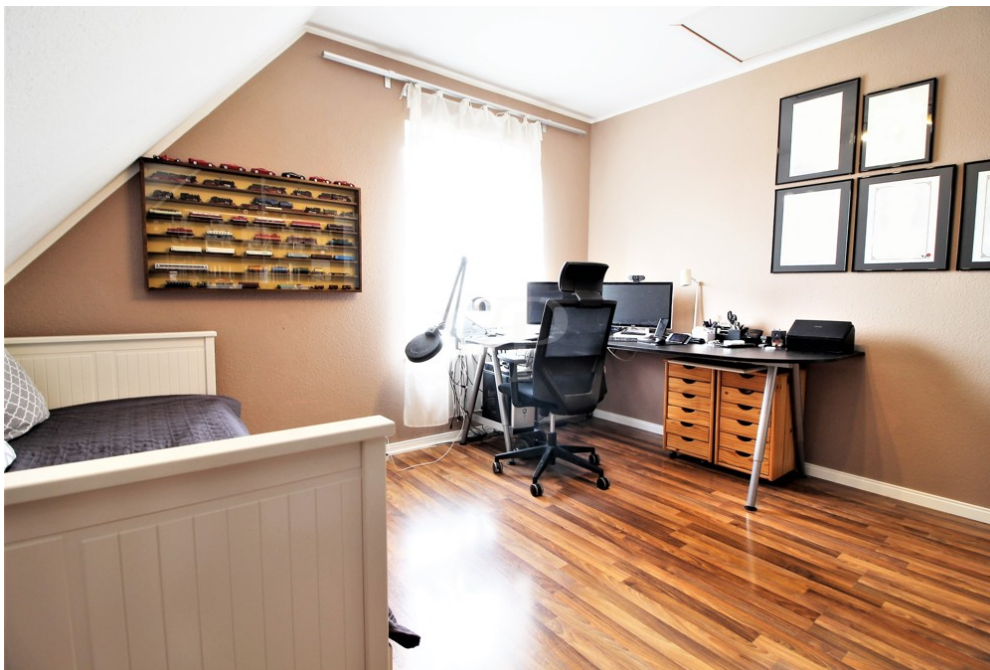
Codice oggetto: 25285014-2 - 31832 Springe / Eldagsen - Springe

La proprietà



Codice oggetto: 25285014-2 - 31832 Springe / Eldagsen - Springe

La proprietà



Codice oggetto: 25285014-2 - 31832 Springe / Eldagsen - Springe

La proprietà



Codice oggetto: 25285014-2 - 31832 Springe / Eldagsen - Springe

La proprietà



Codice oggetto: 25285014-2 - 31832 Springe / Eldagsen - Springe

La proprietà



Codice oggetto: 25285014-2 - 31832 Springe / Eldagsen - Springe

Una prima impressione

Das im Jahr 2005 erbaute Haus präsentiert sich hell und einladend mit einem ansprechenden Ausstattungstil zum Wohlfühlen!

Bereits wenn sich die Eingangstür öffnet und Sie die geräumige Diele Ihres neuen Zuhauses betreten, bekommen Sie einen ersten Eindruck von dem geschmackvollen Interieur.

Die Farbgebung der ausgewählten Materialien ist perfekt aufeinander abgestimmt. Die italienischen Bodenfliesen harmonieren mit den weißen Struktur-Innentüren, die teilweise mit Glaseinsätzen versehen sind. In wunderschönem Kontrast dazu steht die breite freischwebende Treppe in dunklem Holz.

Geradeaus erhaschen Sie durch die mit einem Glaseinsatz versehene Tür einen ersten Blick in den Wohnbereich des Hauses.

Treten Sie ein und lassen sich begeistern von diesem beeindruckenden Wohnzentrum. Die Kombination aus Wohnen - Essen - Kochen erstreckt sich über die gesamte Hausbreite und bietet Ihrer Familie das passende Umfeld für gesellige Stunden.

Der Parkettboden und die verklinkerte Wand hinter dem Kaminofen trägt zu einer gemütlichen Wohnatmosphäre bei.

Die vielen bodentiefen Fensterelemente lassen den Übergang von innen nach außen fast fließend erscheinen.

Öffnen Sie eine der Terrassentüren und verlagern Sie Ihr Wohnzimmer auf die angrenzende Terrasse mit Urlaubsflair. Genießen Sie Ihre Freizeit im traumhaft schönen Garten, der Ihnen unterschiedliche Zonen bietet. Das idyllische Plätzchen unter schattigen Bäumen zum Verweilen, die Rasenfläche zum Toben oder das Beet für den Gemüseanbau - hier ist alles möglich.

Das geräumige Wohnzimmer hält noch ein weiteres Highlight für Sie bereit.

Ein angrenzender Raum, von dem aus Sie in den seitlichen Garten hinaus treten

können, bietet sich perfekt als Büro an.

Je nachdem, ob Sie hier in Ruhe arbeiten wollen oder das geräumige Wohnambiente komplett ausschöpfen möchten, können Sie diesen Raum durch eine stilvolle Schiebetür separieren.

Der einheitliche Einrichtungsstil setzt sich im Obergeschoss fort.

Der dunkle Farbton der Holzterrasse geht fließend in den dazu passenden Laminatboden der großzügigen Galerie über, der sich auch in den Schlafzimmern wiederfindet.

Symmetrisch sind hier jeweils zwei Zimmer auf der rechten und linken Seite angesiedelt.

Die annähernd gleich großen Zimmer bieten jedem Familienmitglied einen individuellen Rückzugsort.

Das mit italienischen Wand- und Bodenfliesen ausgestattete Familienbad verwöhnt Sie nach einem langen Arbeitstag mit einem entspannenden Vollbad in der Dreiecksbadewanne.

Soll es morgens etwas schneller gehen, nutzen Sie das ebenfalls mit italienischen Fliesen versehene Duschbad im Erdgeschoss.

Packen Sie Ihre Umzugskartons und ziehen ein in Ihre neues Zuhause mit Wohlfühlgarantie!

Codice oggetto: 25285014-2 - 31832 Springe / Eldagsen - Springe

Dettagli dei servizi

- Einfamilienhaus in Holzständerbauweise mit Verklinkerung
- 6 Zimmer
- offener Wohn-/Ess-/Küchenbereich
- Gäste-WC mit Dusche im EG
- Badezimmer mit Dreiecks-Eck-Badewanne im DG
- Fußböden: Italienische Fliesen, Echtholzparkett, Laminat
- Fenster: Doppelt verglaste Holzfenster
- Rollläden
- Fußbodenheizung
- Kaminanschluss
- Innentüren: weiße Struktur- Holztüren mit Edelstahlhandgriffen, teilweise mit Glaseinsatz, Schiebetür mit Glaseinsatz, satinierte Galstür
- Satellitenantenne
- Garage mit Abstellschuppen, direkter Zugang zum Garten
- Gartenhaus
- rundum eingezäuntes Grundstück

Codice oggetto: 25285014-2 - 31832 Springe / Eldagsen - Springe

Tutto sulla posizione

Ihr neues Zuhause liegt am Ortsrand von Eldagsen, mit Blick auf die angrenzenden Felder.

Ideale Voraussetzungen für lange Spaziergänge mit dem Hund, die morgentliche Joggingrunde oder für ausgedehnte Radtouren nach Feierabend!

Eldagsen gehört seit 1974 zu der Stadt Springe und liegt an der südlichen Grenze der Region Hannover.

Mit ca. 3300 Einwohnern ist Eldagsen einer der größeren Ortsteile von Springe.

Neben Ärzten, Apotheken, Banken, Friseuren, Backereien und Einkaufsmöglichkeiten für den täglichen Bedarf, verfügt Eldagsen über einen Kindergarten und eine Grundschule. Beides liegt nur wenige Schritte von Ihrem neuen Zuhause entfernt.

Weiterführende Schulen befinden sich in der Stadt Springe. Hier sind ein Gymnasium und die IGS zu nennen.

Auch das Vereinsleben ist in Eldagsen groß geschrieben - ob Schützen-, Fußball- oder Tennisverein, etwas ist für Sie bestimmt dabei.

An heißen Sommertagen bietet Ihnen das Freibad Abkühlung und Entspannung.

Mit dem Auto haben Sie gute Anbindungen über die nahe gelegenen Bundesstraßen B1 und B3.

Durch die perfekte Nord-Südanbindung über die B3 erreichen Sie die Landeshauptstadt Hannover innerhalb von 40 Minuten mit dem PKW.

Die Städte Hildesheim und Hameln liegen nur ca. 25 bis 30 Fahrminuten entfernt und sind über die Ost-Westausrichtung der B1 bequem zu erreichen.

Wer auf öffentliche Verkehrsmittel zurückgreifen möchte, kann mit verschiedenen Buslinien Springe, Pattensen und den S-Bahnhof in Bennisen erreichen.

Dort können Sie in die S-Bahn umsteigen und über Hannover bis zum Flughafen Langenhagen bzw. in anderer Richtung über Hameln bis nach Paderborn pendeln.

Vor den Toren Hannovers ganz zentral wohnen.

Codice oggetto: 25285014-2 - 31832 Springe / Eldagsen - Springe

Ulteriori informazioni

GELDWÄSCHE: Als Immobilienmaklerunternehmen ist die von Poll Immobilien GmbH nach § 2 Abs. 1 Nr. 14 und § 11 Abs. 1, 2 Geldwäschegesetz (GwG) dazu verpflichtet, bei der Begründung einer Geschäftsbeziehung die Identität des Vertragspartners festzustellen und zu überprüfen, bzw. sobald ein ernsthaftes Interesse an der Durchführung des Immobilienkaufvertrages besteht. Hierzu ist es erforderlich, dass wir nach § 11 Abs. 4 GwG die relevanten Daten Ihres Personalausweises festhalten (wenn Sie als natürliche Person handeln) – beispielsweise mittels einer Kopie. Bei einer juristischen Person benötigen wir eine Kopie des Handelsregisterauszugs, aus welchem der wirtschaftlich Berechtigte hervorgeht. Das Geldwäschegesetz sieht vor, dass der Makler die Kopien bzw. Unterlagen fünf Jahre aufbewahren muss. Als unser Vertragspartner haben Sie auch eine Mitwirkungspflicht nach § 11 Abs. 6 GwG.

HAFTUNG: Wir weisen darauf hin, dass die von uns weitergegebenen Objektinformationen, Unterlagen, Pläne etc. vom Verkäufer bzw. Vermieter stammen. Eine Haftung für die Richtigkeit oder Vollständigkeit der Angaben übernehmen wir daher nicht. Es obliegt daher unseren Kunden, die darin enthaltenen Objektinformationen und Angaben auf ihre Richtigkeit hin zu überprüfen. Alle Immobilienangebote sind freibleibend und vorbehaltlich Irrtümer, Zwischenverkauf- und Vermietung oder sonstiger Zwischenverwertung.

UNSER SERVICE FÜR SIE ALS EIGENTÜMER:

Planen Sie den Verkauf oder die Vermietung Ihrer Immobilie, so ist es für Sie wichtig, deren Marktwert zu kennen. Lassen Sie kostenfrei und unverbindlich den aktuellen Wert Ihrer Immobilie professionell durch einen unserer Immobilienspezialisten einschätzen. Unser bundesweites und internationales Netzwerk ermöglicht es uns, Verkäufer bzw. Vermieter und Interessenten

bestmöglich zusammenzuführen.

Codice oggetto: 25285014-2 - 31832 Springe / Eldagsen - Springe

Partner di contatto

Per ulteriori informazioni, si prega di contattare la persona di riferimento:

Susanne Krausz-Grimsehl

Hufattichweg 17, 30880 Laatzen

Tel.: +49 511 - 64 20 165 0

E-Mail: hannover.sued@von-poll.com

Alla clausola di esclusione di responsabilità di von Poll Immobilien GmbH

www.von-poll.com