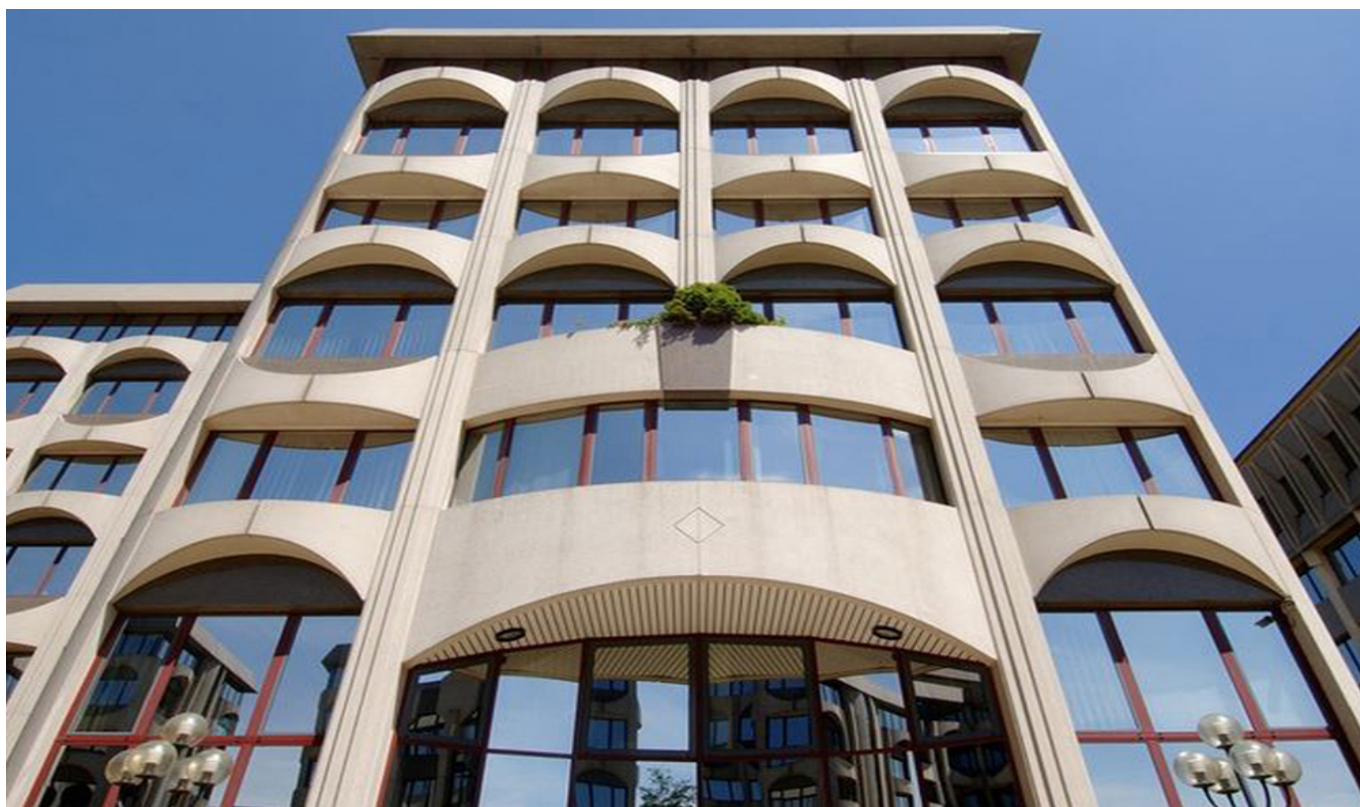


Senningerberg - Lux périphérie Est

Spazio ufficio in affitto vicino all'aeroporto

Codice oggetto: LU881800074_14



PREZZO D'AFFITTO: 0 EUR

Codice oggetto: LU881800074_14 - L-2633 Senningerberg - Lux périphérie Est

- A colpo d'occhio
- La proprietà
- Dati energetici
- Una prima impressione
- Partner di contatto

Codice oggetto: LU881800074_14 - L-2633 Senningerberg - Lux périphérie Est

A colpo d'occhio

Codice oggetto	LU881800074_14	Prezzo d'affitto	Su richiesta
Garage/Posto auto	23 x Parcheggio interrato, 175 EUR (Affitto)	Soggetto alla commissione	Sì
		Superficie commerciale	ca. 495 m ²

Codice oggetto: LU881800074_14 - L-2633 Senningerberg - Lux périphérie Est

Dati energetici

Tipologia di riscaldamento	centralizzato
Classe Energetica	Al momento della creazione del documento la certificazione energetica non era ancora disponibile.

Codice oggetto: LU881800074_14 - L-2633 Senningerberg - Lux périphérie Est

La propriété



Codice oggetto: LU881800074_14 - L-2633 Senningerberg - Lux périphérie Est

La propriété



Codice oggetto: LU881800074_14 - L-2633 Senningerberg - Lux périphérie Est

Una prima impressione

Edificio per uffici facente parte di un complesso di 6 edifici. Posizione ideale, vicino alle principali autostrade. Ampio parcheggio disponibile.

Codice oggetto: LU881800074_14 - L-2633 Senningerberg - Lux périphérie Est

Partner di contatto

Per ulteriori informazioni, si prega di contattare la persona di riferimento:

VON POLL REAL ESTATE Limpertsberg

6, avenue Pasteur, L-2310 Luxembourg

Tel.: +352 26 47 98

E-Mail: limpertsberg@von-poll.com

Alla clausola di esclusione di responsabilità di von Poll Immobilien GmbH

www.von-poll.com