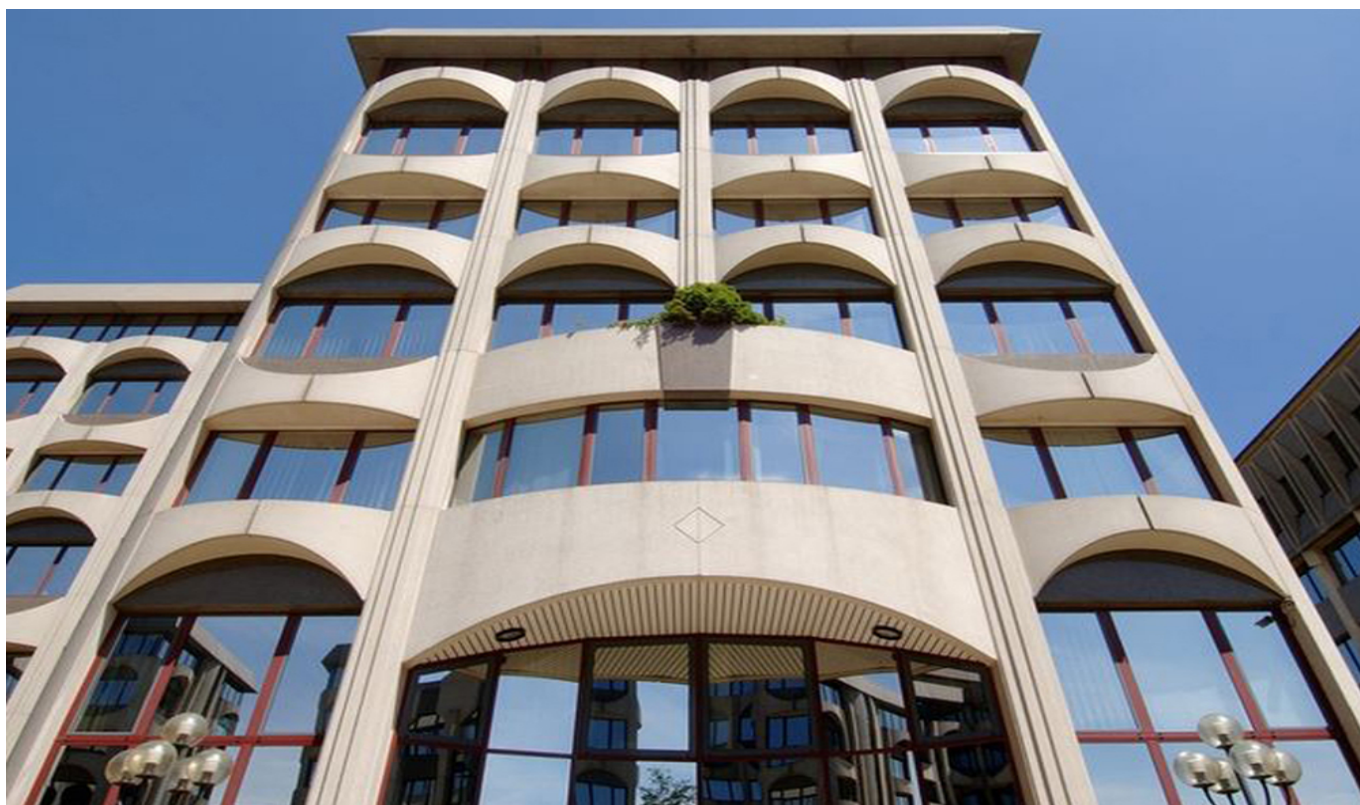


Senningerberg - Lux périphérie Est

# Spazio ufficio in affitto vicino all'aeroporto

*Codice oggetto: LU881800074\_9*



**PREZZO D'AFFITTO: 0 EUR**

**Codice oggetto: LU881800074\_9 - L-2633 Senningerberg - Lux périphérie Est**

- A colpo d'occhio
- La proprietà
- Dati energetici
- Una prima impressione
- Partner di contatto

Codice oggetto: LU881800074\_9 - L-2633 Senningerberg - Lux périphérie Est

## A colpo d'occhio

|                   |  |                           |                        |
|-------------------|--|---------------------------|------------------------|
| Codice oggetto    | LU881800074_9                                | Prezzo d'affitto          | Su richiesta           |
| Piano             | 4  | Soggetto alla commissione | Sì                     |
| Garage/Posto auto | 15 x Parcheggio interrato, 175 EUR (Affitto) | Superficie commerciale    | ca. 217 m <sup>2</sup> |

Codice oggetto: LU881800074\_9 - L-2633 Senningerberg - Lux périphérie Est

## Dati energetici

|                            |   |
|----------------------------|---|
| Tipologia di riscaldamento | centralizzato   |
| Classe Energetica          | Al momento della creazione del documento la certificazione energetica non era ancora disponibile. |

Codice oggetto: LU881800074\_9 - L-2633 Senningerberg - Lux périphérie Est

## La propriété



Codice oggetto: LU881800074\_9 - L-2633 Senningerberg - Lux périphérie Est

## La propriété



Codice oggetto: LU881800074\_9 - L-2633 Senningerberg - Lux périphérie Est

## La proprietà



**Codice oggetto: LU881800074\_9 - L-2633 Senningerberg - Lux périphérie Est**

## Una prima impressione

Edificio per uffici facente parte di un complesso di 6 edifici. Posizione ideale, vicino all'accesso autostradale. Ampio parcheggio disponibile.

**Codice oggetto: LU881800074\_9 - L-2633 Senningerberg - Lux périphérie Est**

## Partner di contatto

Per ulteriori informazioni, si prega di contattare la persona di riferimento:

VON POLL REAL ESTATE Limpertsberg

---

6, avenue Pasteur, L-2310 Luxembourg

Tel.: +352 26 47 98

E-Mail: [limpertsberg@von-poll.com](mailto:limpertsberg@von-poll.com)

*Alla clausola di esclusione di responsabilità di von Poll Immobilien GmbH*

---

[www.von-poll.com](http://www.von-poll.com)