

Luxembourg-Centre - CBD

Spazio ufficio in affitto

Codice oggetto: LU881900145



PREZZO D'AFFITTO: 0 EUR

Codice oggetto: LU881900145 - L-1368 Luxembourg-Centre - CBD

- **A colpo d'occhio**
- **La proprietà**
- **Planimetrie**
- **Una prima impressione**
- **Partner di contatto**

Codice oggetto: LU881900145 - L-1368 Luxembourg-Centre - CBD

A colpo d'occhio

Codice oggetto	LU881900145	Prezzo d'affitto	Su richiesta
Garage/Posto auto	2 x Parcheggio interrato, 350 EUR (Affitto)	Compenso di mediazione	1 mois
		Superficie commerciale	ca. 282 m²
		Stato dell'immobile	Curato
		Caratteristiche	Terrazza

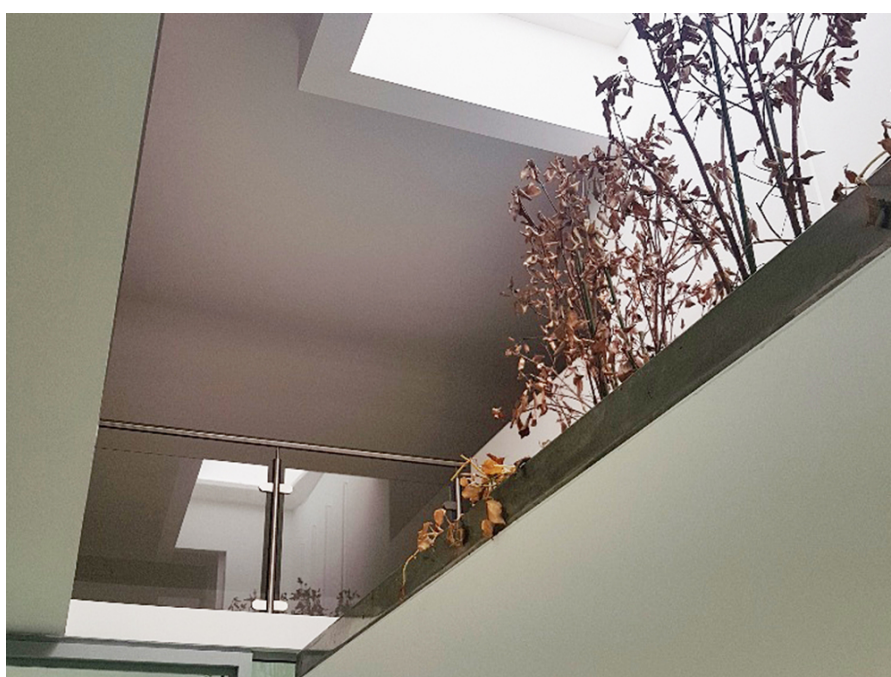
Codice oggetto: LU881900145 - L-1368 Luxembourg-Centre - CBD

La proprietà



Codice oggetto: LU881900145 - L-1368 Luxembourg-Centre - CBD

La proprietà



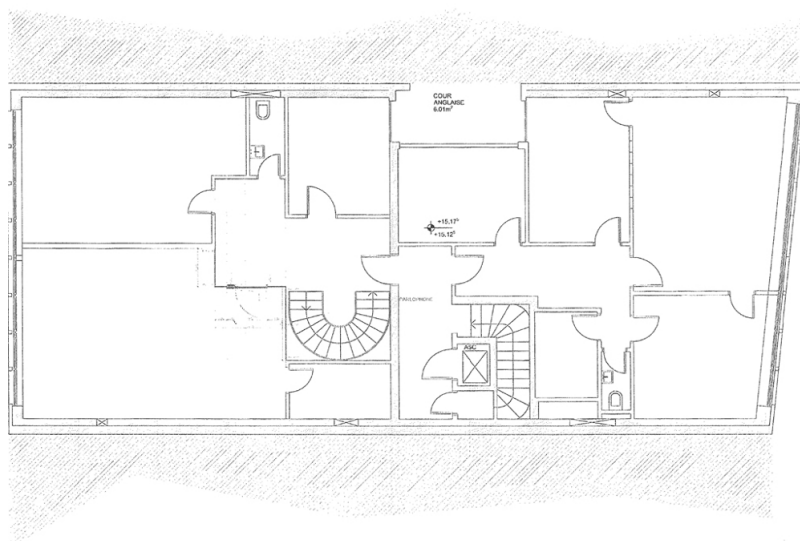
Codice oggetto: LU881900145 - L-1368 Luxembourg-Centre - CBD

La proprietà



Codice oggetto: LU881900145 - L-1368 Luxembourg-Centre - CBD

Planimetrie



Questa pianta non è in scala. I documenti ci sono stati dati dal cliente. Per questo motivo, non possiamo garantire la precisione delle informazioni.

Codice oggetto: LU881900145 - L-1368 Luxembourg-Centre - CBD

Una prima impressione

Prestigioso ufficio in affitto nel cuore della città di Lussemburgo con terrazza. Gli uffici sono distribuiti su tre piani con accesso diretto tramite ascensore a ogni piano. Gli spazi sono distribuiti come segue: - 5° piano: (circa 92 m²), - 6° piano: (circa 140 m²) con due splendide terrazze, - 7° piano: ultimo piano con soffitti spioventi. Due posti auto coperti sono disponibili come optional. Le caratteristiche includono pavimenti in marmo, pareti divisorie con doppi vetri, aria condizionata parziale, sistema di allarme e una sala IT di categoria 7.

Codice oggetto: LU881900145 - L-1368 Luxembourg-Centre - CBD

Partner di contatto

Per ulteriori informazioni, si prega di contattare la persona di riferimento:

VON POLL REAL ESTATE Limpertsberg

6, avenue Pasteur, L-2310 Luxembourg

Tel.: +352 26 47 98

E-Mail: limpertsberg@von-poll.com

Alla clausola di esclusione di responsabilità di von Poll Immobilien GmbH

www.von-poll.com