

Luxembourg-centre ville - CBD

Ufficio in affitto

Codice oggetto: LU881900127



PREZZO D'AFFITTO: 0 EUR

Codice oggetto: LU881900127 - L-1724 Luxembourg-centre ville - CBD

- **A colpo d'occhio**
- **La proprietà**
- **Planimetrie**
- **Una prima impressione**
- **Partner di contatto**

Codice oggetto: LU881900127 - L-1724 Luxembourg-centre ville - CBD

A colpo d'occhio

Codice oggetto	LU881900127
DISPONIBILE DAL	10.05.2019
Piano	1

Prezzo d'affitto	Su richiesta
Costi aggiuntivi	600 EUR
Compenso di mediazione	Fees charged to the tenant
Superficie commerciale	ca. 120 m²

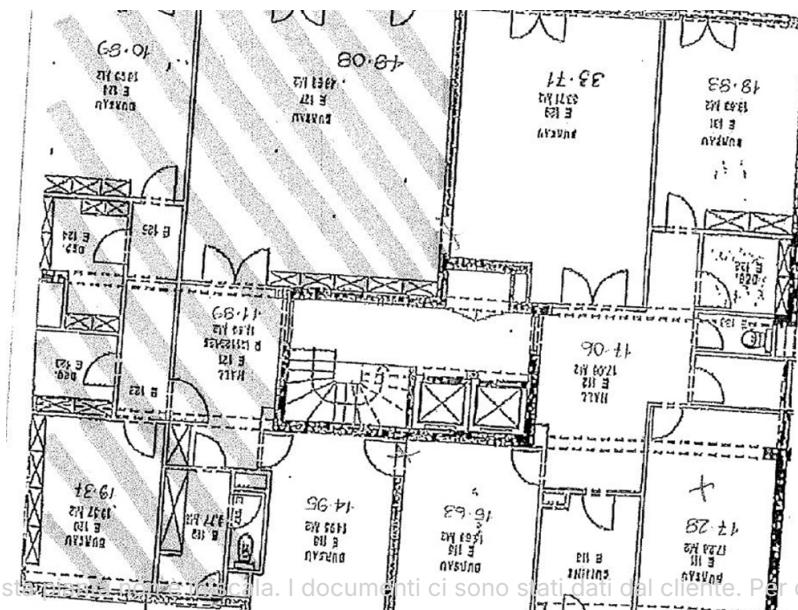
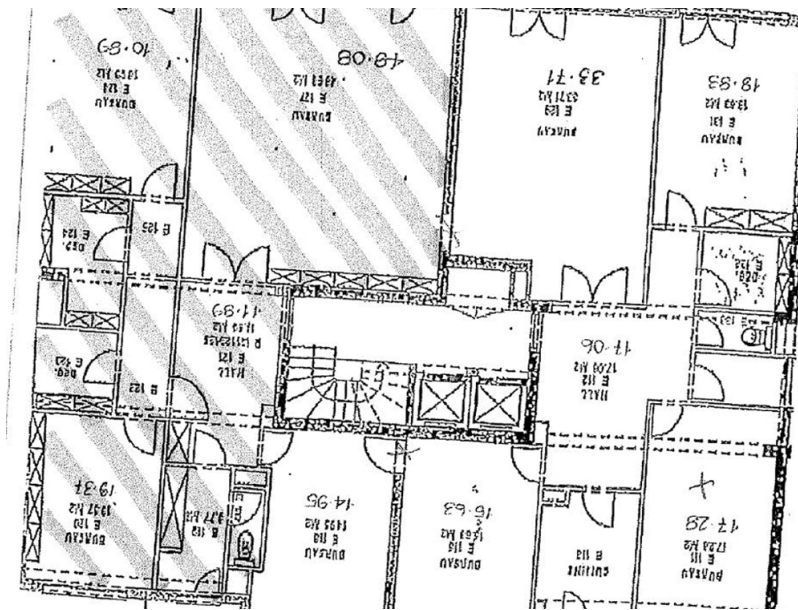
Codice oggetto: LU881900127 - L-1724 Luxembourg-centre ville - CBD

La proprietà



Codice oggetto: LU881900127 - L-1724 Luxembourg-centre ville - CBD

Planimetrie



Questo documento e' una copia. I documenti ci sono stati dati dal cliente. Per questo motivo, non possiamo garantire la precisione delle informazioni.

Codice oggetto: LU881900127 - L-1724 Luxembourg-centre ville - CBD

Una prima impressione

Grazioso ufficio situato al primo piano di un edificio degli anni '70, di fronte al parco. Lo spazio è stato completamente ristrutturato e comprende quattro o cinque uffici, una sala riunioni, un angolo cottura e un bagno. La proprietà comprende due posti auto in tandem (due per lato), un ripostiglio e due cantine. L'edificio è vicino a tutti i servizi, al parcheggio Glacis e alle linee degli autobus.

Codice oggetto: LU881900127 - L-1724 Luxembourg-centre ville - CBD

Partner di contatto

Per ulteriori informazioni, si prega di contattare la persona di riferimento:

VON POLL REAL ESTATE Limpertsberg

6, avenue Pasteur, L-2310 Luxembourg

Tel.: +352 26 47 98

E-Mail: limpertsberg@von-poll.com

Alla clausola di esclusione di responsabilità di von Poll Immobilien GmbH

www.von-poll.com