

Luxembourg-centre ville - CBD

# Uffici in affitto in centro città, zona pedonale.

**Codice oggetto: 14**



**PREZZO D'AFFITTO: 0 EUR**

**Codice oggetto: 14 - L-1660 Luxembourg-centre ville - CBD**

- A colpo d'occhio
- La proprietà
- Dati energetici
- Planimetrie
- Una prima impressione
- Partner di contatto

**Codice oggetto: 14 - L-1660 Luxembourg-centre ville - CBD**

## A colpo d'occhio

Codice oggetto	14	Prezzo d'affitto	Su richiesta
Piano	3	Compenso di mediazione	Fees charged to the owner
		Superficie commerciale	ca. 300 m <sup>2</sup>
		Stato dell'immobile	Come nuovo

**Codice oggetto: 14 - L-1660 Luxembourg-centre ville - CBD**

## Dati energetici

Tipologia di riscaldamento	centralizzato
Classe Energetica	Al momento della creazione del documento la certificazione energetica non era ancora disponibile.

Codice oggetto: 14 - L-1660 Luxembourg-centre ville - CBD

## La proprietà



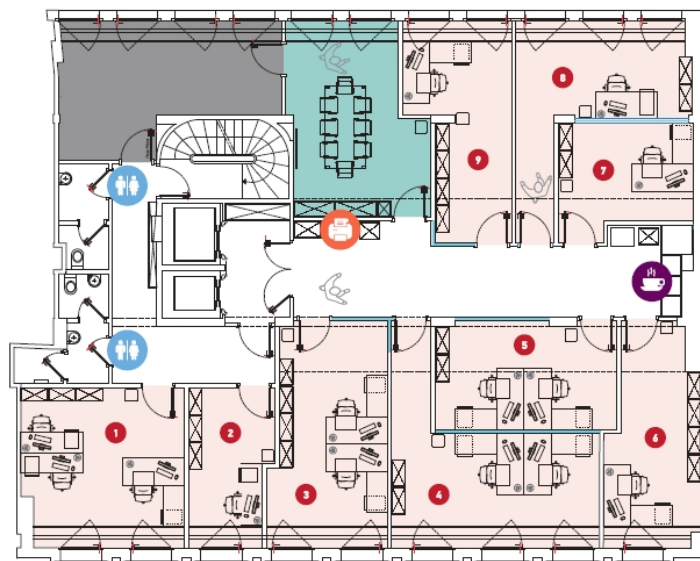
**Codice oggetto: 14 - L-1660 Luxembourg-centre ville - CBD**

## La proprietà



Codice oggetto: 14 - L-1660 Luxembourg-centre ville - CBD

## Planimetrie



Questa pianta non è in scala. I documenti ci sono stati dati dal cliente. Per questo motivo, non possiamo garantire la precisione delle informazioni.

**Codice oggetto: 14 - L-1660 Luxembourg-centre ville - CBD**

## Una prima impressione

Uffici a partire da 14 m<sup>2</sup> - CBD. Questo nuovo spazio, situato nel cuore del centro città, sulla Grand Rue, è stato completamente ristrutturato nel 2018 e incarna l'arte di lavorare in Lussemburgo. Dotato di tecnologia e soluzioni su misura per le vostre esigenze, questo spazio ultra-connesso è adattabile. Gli spazi offrono layout flessibili e il sito offre una soluzione aziendale chiavi in mano. Tutti i servizi sono nelle vicinanze (ristoranti, servizi alla persona, parco, asili nido, scuole, parcheggi, ecc.). La stazione ferroviaria è a 15 minuti a piedi, la fermata dell'autobus a 2 minuti e l'aeroporto a 15 minuti di auto.

**Codice oggetto: 14 - L-1660 Luxembourg-centre ville - CBD**

## Partner di contatto

Per ulteriori informazioni, si prega di contattare la persona di riferimento:

VON POLL REAL ESTATE Limpertsberg

---

6, avenue Pasteur, L-2310 Luxembourg

Tel.: +352 26 47 98

E-Mail: [limpertsberg@von-poll.com](mailto:limpertsberg@von-poll.com)

*Alla clausola di esclusione di responsabilità di von Poll Immobilien GmbH*

---

[www.von-poll.com](http://www.von-poll.com)