

Luxembourg - Gare

## Uffici in affitto

*Codice oggetto: LU881900106\_6*



**PREZZO D'AFFITTO: 0 EUR**

**Codice oggetto: LU881900106\_6 - L-2314 Luxembourg - Gare**

- **A colpo d'occhio**
- **La proprietà**
- **Una prima impressione**
- **Partner di contatto**

**Codice oggetto: LU881900106\_6 - L-2314 Luxembourg - Gare**

## **A colpo d'occhio**

<b>Codice oggetto</b>	<b>LU881900106_6</b>	<b>Prezzo d'affitto</b>	<b>Su richiesta</b>
		<b>Ufficio/studio</b>	<b>Spazio ufficio</b>
		<b>Compenso di mediazione</b>	<b>1 month's rent at the expense of the owner</b>
		<b>Superficie commerciale</b>	<b>ca. 20 m<sup>2</sup></b>
		<b>Caratteristiche</b>	<b>Terrazza</b>

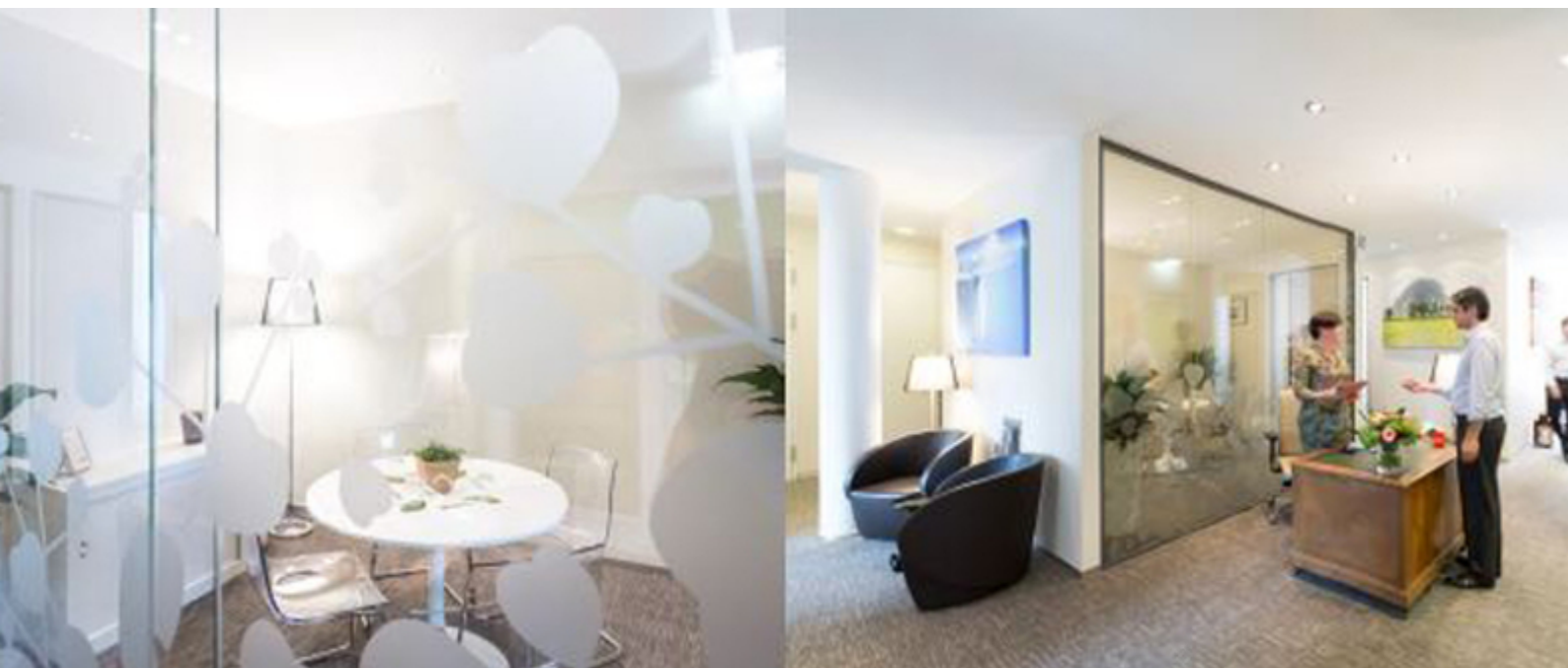
Codice oggetto: LU881900106\_6 - L-2314 Luxembourg - Gare

## La proprietà



Codice oggetto: LU881900106\_6 - L-2314 Luxembourg - Gare

## La proprietà



Codice oggetto: LU881900106\_6 - L-2314 Luxembourg - Gare

## La proprietà



**Codice oggetto: LU881900106\_6 - L-2314 Luxembourg - Gare**

## **Una prima impressione**

Nel cuore di un elegante quartiere con numerose residenze private, a pochi minuti a piedi dalla stazione ferroviaria e vicino a tutti i servizi, tra cui negozi e ristoranti, offriamo spazi ufficio flessibili e completamente attrezzati. Arredati con gusto, includono uffici privati, una sala riunioni, un'area informale, una cucina e servizi igienici. Una splendida terrazza completa la proprietà.

**Codice oggetto: LU881900106\_6 - L-2314 Luxembourg - Gare**

## **Partner di contatto**

**Per ulteriori informazioni, si prega di contattare la persona di riferimento:**

**VON POLL REAL ESTATE Limpertsberg**

---

**6, avenue Pasteur, L-2310 Luxembourg**

**Tel.: +352 26 47 98**

**E-Mail: [limpertsberg@von-poll.com](mailto:limpertsberg@von-poll.com)**

*Alla clausola di esclusione di responsabilità di von Poll Immobilien GmbH*

---

**[www.von-poll.com](http://www.von-poll.com)**