

Luxembourg - Gare

Uffici in affitto

Codice oggetto: LU881900106_6



PREZZO D'AFFITTO: 0 EUR

Codice oggetto: LU881900106_6 - L-2314 Luxembourg - Gare

- A colpo d'occhio
- La proprietà
- Una prima impressione
- Partner di contatto

Codice oggetto: LU881900106_6 - L-2314 Luxembourg - Gare

A colpo d'occhio

| | | | |
|----------------|---------------|------------------------|--|
| Codice oggetto | LU881900106_6 | Prezzo d'affitto | Su richiesta |
| | | Ufficio/studio | Spazio ufficio |
| | | Compenso di mediazione | 1 month's rent at the expense of the owner |
| | | Superficie commerciale | ca. 20 m ² |
| | | Caratteristiche | Terrazza |

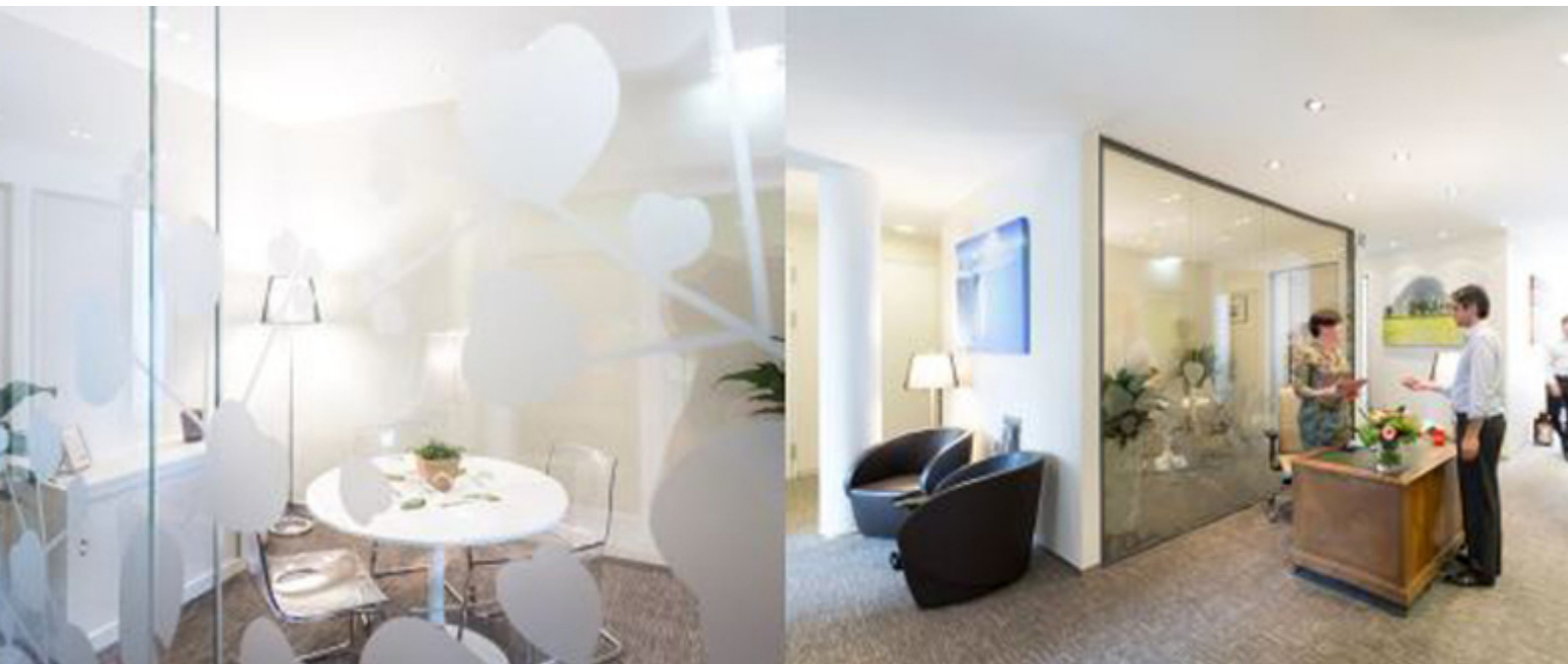
Codice oggetto: LU881900106_6 - L-2314 Luxembourg - Gare

La proprietà



Codice oggetto: LU881900106_6 - L-2314 Luxembourg - Gare

La proprietà



Codice oggetto: LU881900106_6 - L-2314 Luxembourg - Gare

La proprietà



Codice oggetto: LU881900106_6 - L-2314 Luxembourg - Gare

Una prima impressione

Nel cuore di un elegante quartiere con numerose residenze private, a pochi minuti a piedi dalla stazione ferroviaria e vicino a tutti i servizi, tra cui negozi e ristoranti, offriamo spazi ufficio flessibili e completamente attrezzati. Arredati con gusto, includono uffici privati, una sala riunioni, un'area informale, una cucina e servizi igienici. Una splendida terrazza completa la proprietà.

Codice oggetto: LU881900106_6 - L-2314 Luxembourg - Gare

Partner di contatto

Per ulteriori informazioni, si prega di contattare la persona di riferimento:

VON POLL REAL ESTATE Limpertsberg

6, avenue Pasteur, L-2310 Luxembourg

Tel.: +352 26 47 98

E-Mail: limpertsberg@von-poll.com

Alla clausola di esclusione di responsabilità di von Poll Immobilien GmbH

www.von-poll.com