

Luxembourg - Gare

## Uffici in affitto

*Codice oggetto: LU881900106\_2*



**PREZZO D'AFFITTO: 0 EUR**

**Codice oggetto: LU881900106\_2 - L-2314 Luxembourg - Gare**

- A colpo d'occhio
- La proprietà
- Una prima impressione
- Partner di contatto

**Codice oggetto: LU881900106\_2 - L-2314 Luxembourg - Gare**

## A colpo d'occhio

Codice oggetto	LU881900106_2	Prezzo d'affitto	Su richiesta
		Ufficio/studio	Spazio ufficio
		Compenso di mediazione	1 month's rent at the expense of the owner
		Superficie commerciale	ca. 15 m <sup>2</sup>
		Caratteristiche	Terrazza

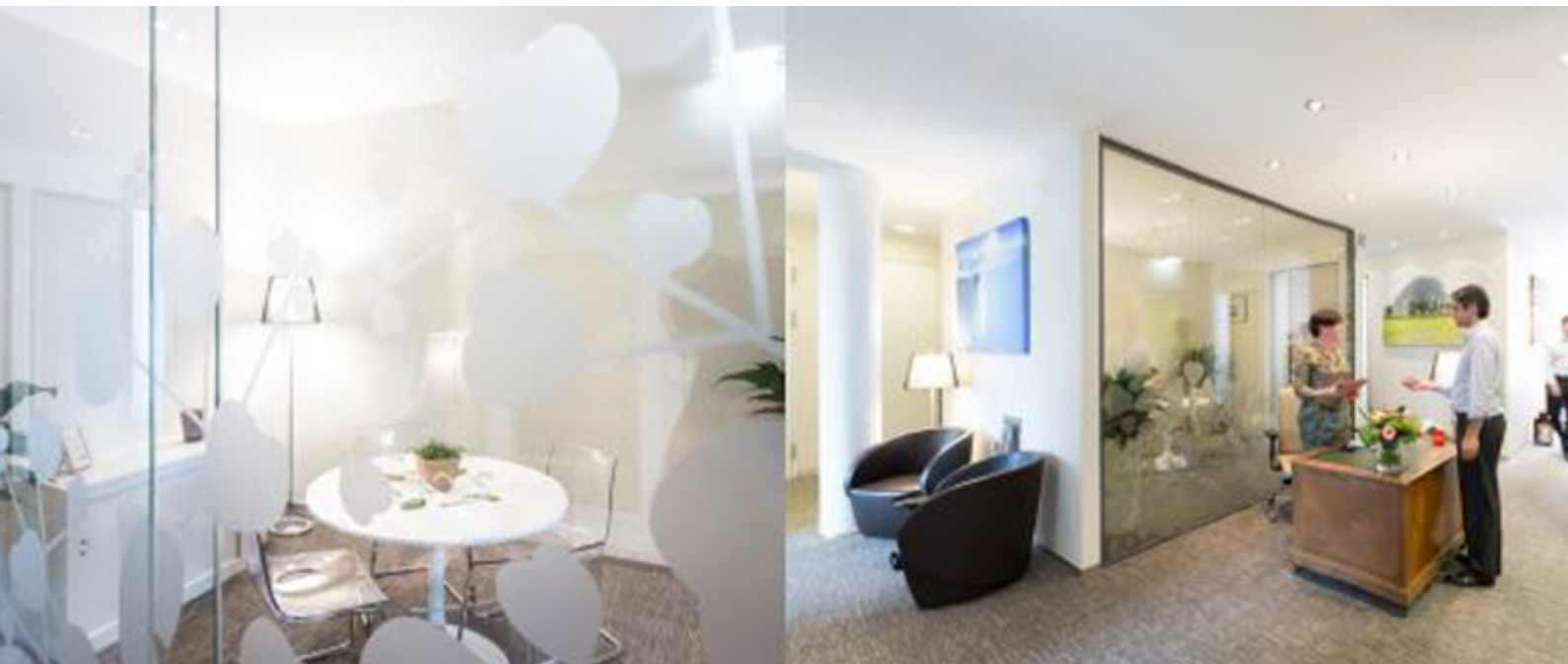
Codice oggetto: LU881900106\_2 - L-2314 Luxembourg - Gare

## La proprietà



Codice oggetto: LU881900106\_2 - L-2314 Luxembourg - Gare

## La proprietà



Codice oggetto: LU881900106\_2 - L-2314 Luxembourg - Gare

## La proprietà



**Codice oggetto: LU881900106\_2 - L-2314 Luxembourg - Gare**

## Una prima impressione

Nel cuore di un elegante quartiere con numerose residenze private, a pochi minuti a piedi dalla stazione ferroviaria e vicino a tutti i servizi, tra cui negozi e ristoranti, offriamo spazi ufficio flessibili e completamente attrezzati. Arredati con gusto, includono uffici privati, una sala riunioni, un'area informale, una cucina e servizi igienici. Una splendida terrazza completa la proprietà.

**Codice oggetto: LU881900106\_2 - L-2314 Luxembourg - Gare**

## Partner di contatto

Per ulteriori informazioni, si prega di contattare la persona di riferimento:

VON POLL REAL ESTATE Limpertsberg

---

6, avenue Pasteur, L-2310 Luxembourg

Tel.: +352 26 47 98

E-Mail: [limpertsberg@von-poll.com](mailto:limpertsberg@von-poll.com)

*Alla clausola di esclusione di responsabilità di von Poll Immobilien GmbH*

---

[www.von-poll.com](http://www.von-poll.com)