

Luxembourg - Gare

Uffici in affitto

Codice oggetto: LU881900106_2



PREZZO D'AFFITTO: 0 EUR

Codice oggetto: LU881900106_2 - L-2314 Luxembourg - Gare

- **A colpo d'occhio**
- **La proprietà**
- **Una prima impressione**
- **Partner di contatto**

Codice oggetto: LU881900106_2 - L-2314 Luxembourg - Gare

A colpo d'occhio

Codice oggetto	LU881900106_2	Prezzo d'affitto	Su richiesta
		Ufficio/studio	Spazio ufficio
		Compenso di mediazione	1 month's rent at the expense of the owner
		Superficie commerciale	ca. 15 m²
		Caratteristiche	Terrazza

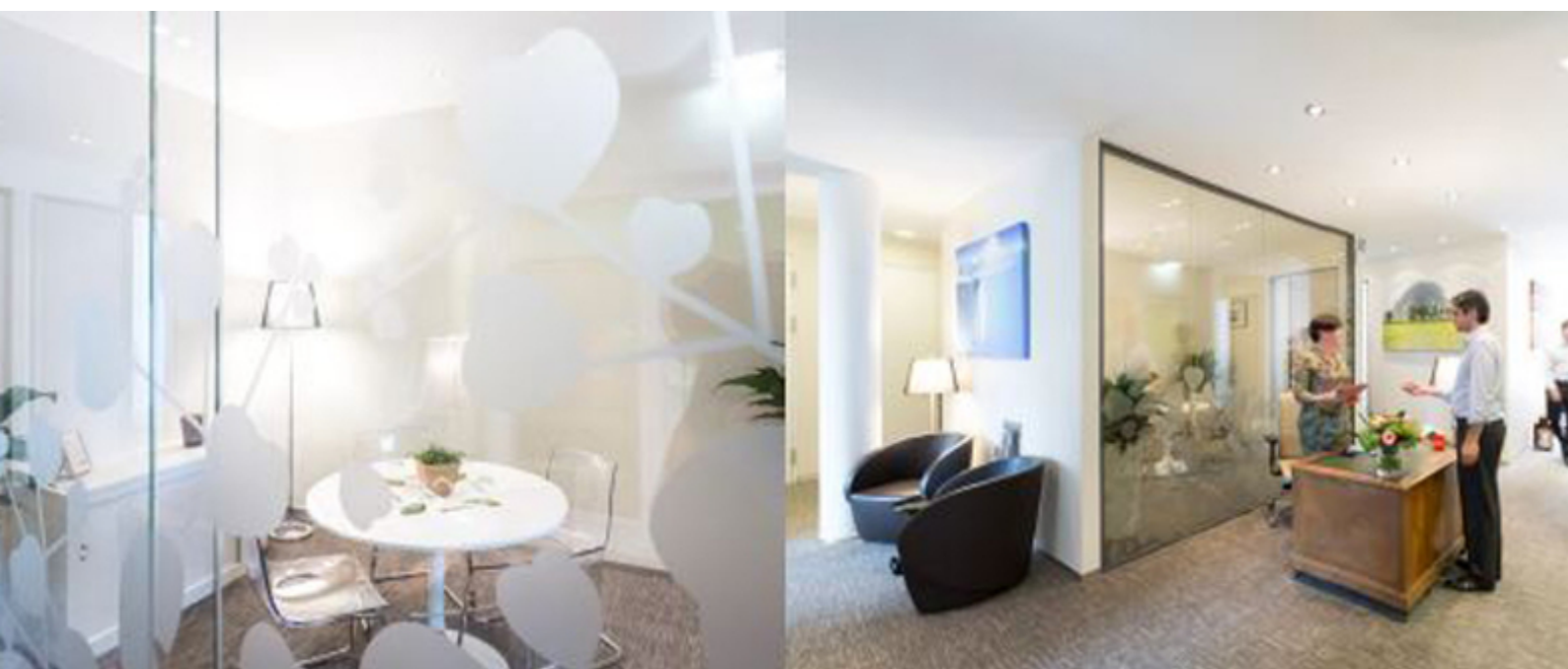
Codice oggetto: LU881900106_2 - L-2314 Luxembourg - Gare

La proprietà



Codice oggetto: LU881900106_2 - L-2314 Luxembourg - Gare

La proprietà



Codice oggetto: LU881900106_2 - L-2314 Luxembourg - Gare

La proprietà



Codice oggetto: LU881900106_2 - L-2314 Luxembourg - Gare

Una prima impressione

Nel cuore di un elegante quartiere con numerose residenze private, a pochi minuti a piedi dalla stazione ferroviaria e vicino a tutti i servizi, tra cui negozi e ristoranti, offriamo spazi ufficio flessibili e completamente attrezzati. Arredati con gusto, includono uffici privati, una sala riunioni, un'area informale, una cucina e servizi igienici. Una splendida terrazza completa la proprietà.

Codice oggetto: LU881900106_2 - L-2314 Luxembourg - Gare

Partner di contatto

Per ulteriori informazioni, si prega di contattare la persona di riferimento:

VON POLL REAL ESTATE Limpertsberg

6, avenue Pasteur, L-2310 Luxembourg

Tel.: +352 26 47 98

E-Mail: limpertsberg@von-poll.com

Alla clausola di esclusione di responsabilità di von Poll Immobilien GmbH

www.von-poll.com