

Esch Belval - Esch /Belval

Appartamento molto carino in una posizione privilegiata

Codice oggetto: LU881900105



PREZZO D'AFFITTO: 0 EUR

Codice oggetto: LU881900105 - L-4368 Esch Belval - Esch /Belval

- A colpo d'occhio
- La proprietà
- Una prima impressione
- Tutto sulla posizione
- Partner di contatto

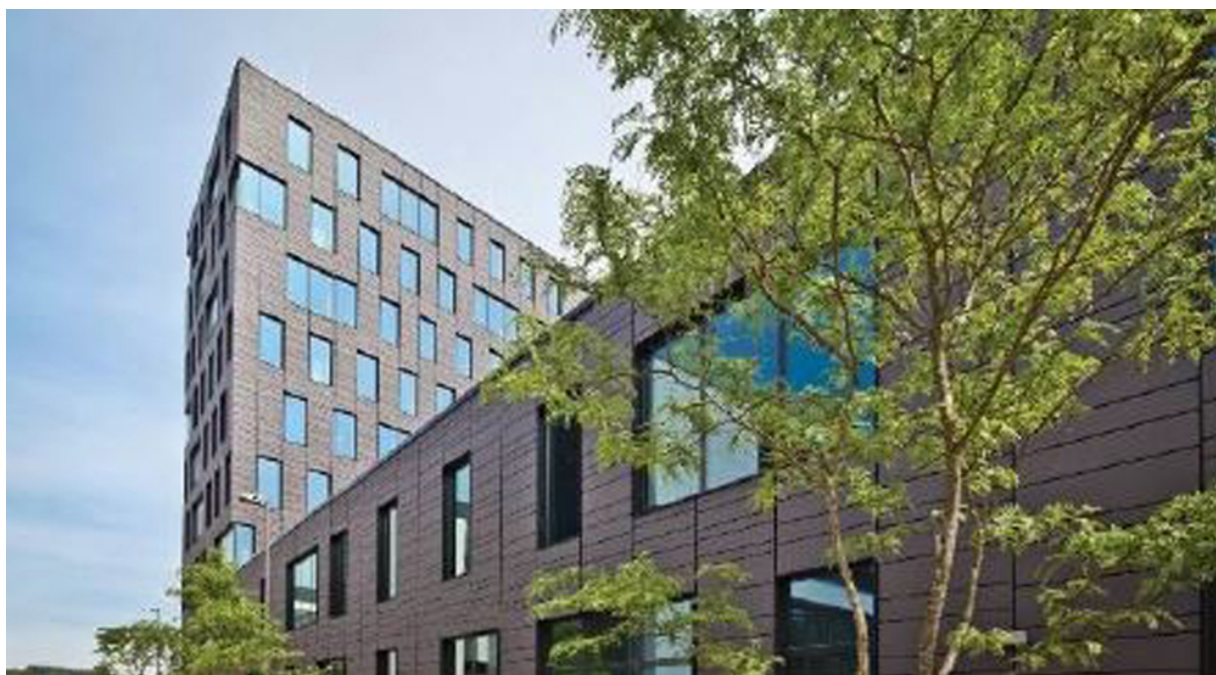
Codice oggetto: LU881900105 - L-4368 Esch Belval - Esch /Belval

A colpo d'occhio

Codice oggetto	LU881900105	Prezzo d'affitto	Su richiesta
		Ufficio/studio	Spazio ufficio
		Soggetto alla commissione	Sì
		Superficie commerciale	ca. 160 m ²

Codice oggetto: LU881900105 - L-4368 Esch Belval - Esch /Belval

La proprietà



Codice oggetto: LU881900105 - L-4368 Esch Belval - Esch /Belval

Una prima impressione

Questo appartamento molto attraente ed estremamente confortevole (n. B34) si trova al terzo di sette piani di un edificio plurifamiliare costruito nel 1975 e offre una superficie totale di 118,99 m², così distribuiti: oltre all'ampio ingresso con guardaroba e WC per gli ospiti, si trova un ampio e luminoso soggiorno/sala da pranzo con accesso a un balcone esposto a sud. C'è anche una cucina separata, anch'essa con balcone. Tre camere da letto e un bagno con attacco per la lavatrice completano la disposizione. Inclusi nella vendita di questo immobile sono un posto auto sotterraneo (lotto n. 005) e un ripostiglio (lotto n. 092) al piano terra. L'edificio è dotato di ascensore ed è riscaldato da un impianto centralizzato a gasolio. Le spese condominiali mensili ammontano a circa € 380.

Codice oggetto: LU881900105 - L-4368 Esch Belval - Esch /Belval

Tutto sulla posizione

Das Objekt befindet sich in dem sehr gesuchten Stadtteil Belair. Mehrere Bushaltestellen in unmittelbarer Nähe bieten einem einen idealen Anschluss an den öffentlichen Transport. Unter anderem in Richtung Stadt Zentrum, Bahnhof, Flughafen, Centre Hospitalier, Mamer, und diverse Einkaufszentren.

Distanzen bis:

- Park in Merl: ± 1 km
- Campus Geessekneppchen: $\pm 1,5$ km
- Autobahn A4 und A6 in Richtung Esch-Alzette, Brüssel, Trier und Metz: ± 2 km
- Luxemburg Zentrum: $\pm 1,4$ km
- Kirchberg: ± 3 km
- Flughafen Findel: ± 10 km

Der Stadtteil Belair hat mehrere renommierte Restaurants, Bars, Feinkostläden, Apotheken, Arztpraxen, Bäcker, Metzger und andere Einkaufsmöglichkeiten, Spielplätze, Kindertagesstätten und Schulen zu bieten.

Der Park in Merl mit seinem Pavillon und dem sehr beliebten Spielplatz zählt zu einem der schönsten in ganz Luxemburg.

Codice oggetto: LU881900105 - L-4368 Esch Belval - Esch /Belval

Partner di contatto

Per ulteriori informazioni, si prega di contattare la persona di riferimento:

VON POLL REAL ESTATE Limpertsberg

6, avenue Pasteur, L-2310 Luxembourg

Tel.: +352 26 47 98

E-Mail: limpertsberg@von-poll.com

Alla clausola di esclusione di responsabilità di von Poll Immobilien GmbH

www.von-poll.com