

Luxembourg

Ufficio in affitto / Gelateria

Codice oggetto: LU881900104_2



PREZZO D'AFFITTO: 0 EUR

Codice oggetto: LU881900104_2 - L-1330 Luxembourg

- **A colpo d'occhio**
- **La proprietà**
- **Planimetrie**
- **Una prima impressione**
- **Partner di contatto**

Codice oggetto: LU881900104_2 - L-1330 Luxembourg

A colpo d'occhio

Codice oggetto	LU881900104_2	Prezzo d'affitto	Su richiesta
Anno di costruzione	1973	Ufficio/studio	Spazio ufficio
		Compenso di mediazione	15% of the annual rent paid by the owner
		Superficie commerciale	ca. 481 m²

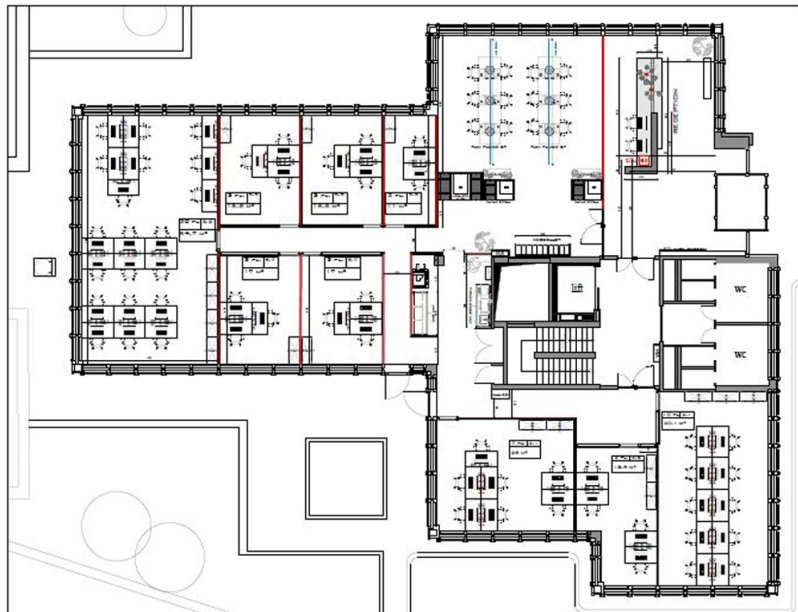
Codice oggetto: LU881900104_2 - L-1330 Luxembourg

La proprietà



Codice oggetto: LU881900104_2 - L-1330 Luxembourg

Planimetrie







Questa pianta non è in scala. I documenti ci sono stati dati dal cliente. Per questo motivo, non possiamo garantire la precisione delle informazioni.

Codice oggetto: LU881900104_2 - L-1330 Luxembourg

Una prima impressione

Offriamo uffici privati flessibili e sale riunioni

Codice oggetto: LU881900104_2 - L-1330 Luxembourg

Partner di contatto

Per ulteriori informazioni, si prega di contattare la persona di riferimento:

VON POLL REAL ESTATE Limpertsberg

6, avenue Pasteur, L-2310 Luxembourg

Tel.: +352 26 47 98

E-Mail: limpertsberg@von-poll.com

Alla clausola di esclusione di responsabilità di von Poll Immobilien GmbH

www.von-poll.com