

Luxembourg

## Ufficio in affitto / Gelateria

*Codice oggetto: LU881900104\_2*



**PREZZO D'AFFITTO: 0 EUR**

Codice oggetto: LU881900104\_2 - L-1330 Luxembourg

- A colpo d'occhio
- La proprietà
- Planimetrie
- Una prima impressione
- Partner di contatto

Codice oggetto: LU881900104\_2 - L-1330 Luxembourg

## A colpo d'occhio

Codice oggetto	LU881900104_2
Anno di costruzione	1973

Prezzo d'affitto	Su richiesta
Ufficio/studio	Spazio ufficio
Compenso di mediazione	15% of the annual rent paid by the owner
Superficie commerciale	ca. 481 m <sup>2</sup>

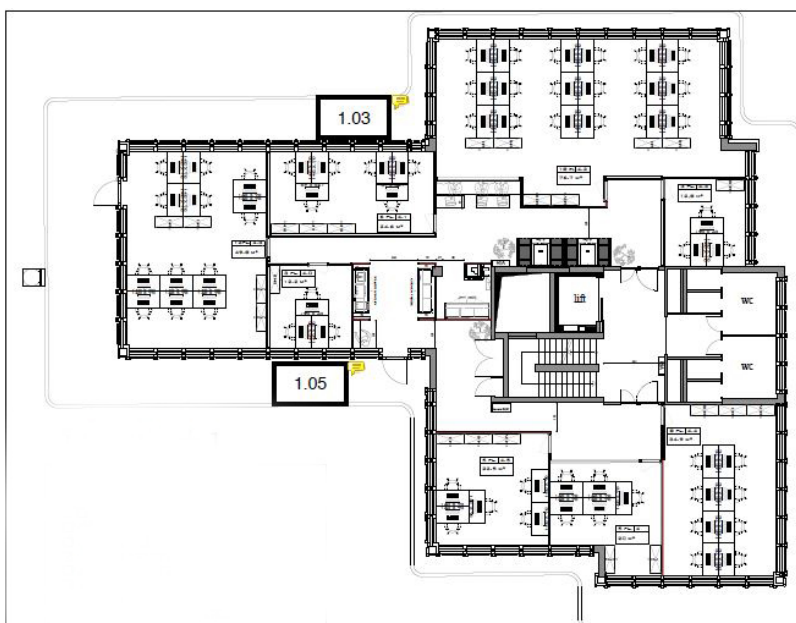
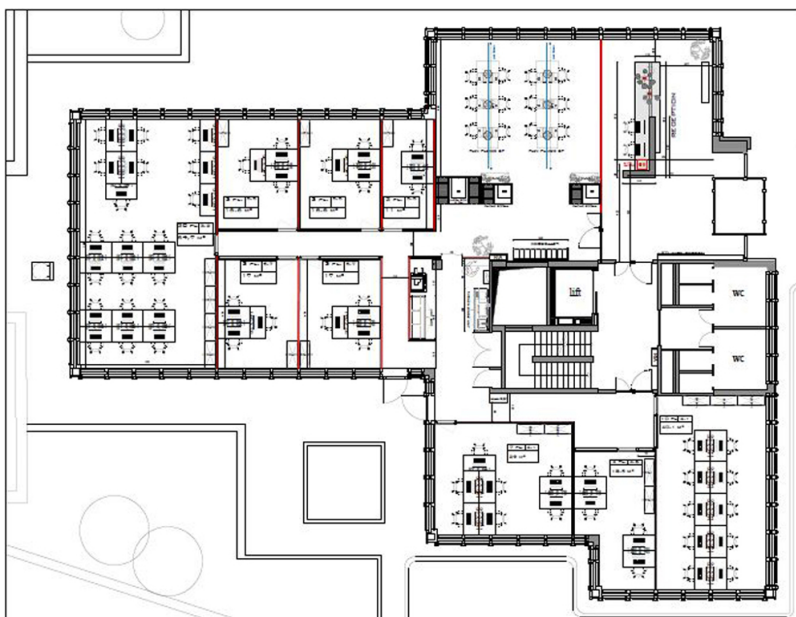
Codice oggetto: LU881900104\_2 - L-1330 Luxembourg

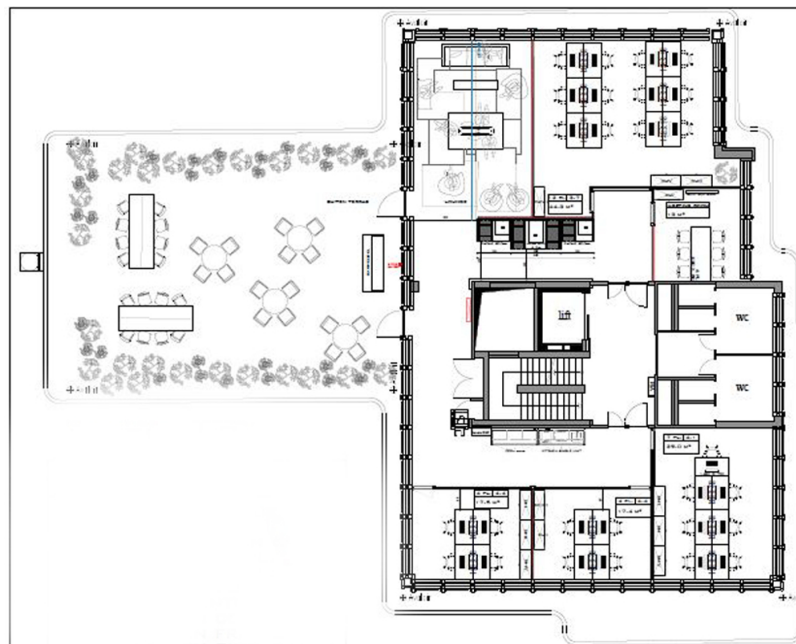
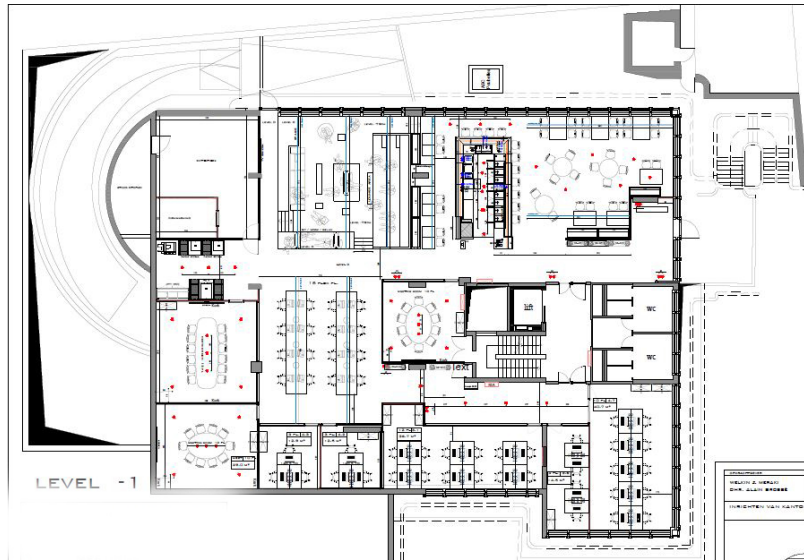
## La proprietà

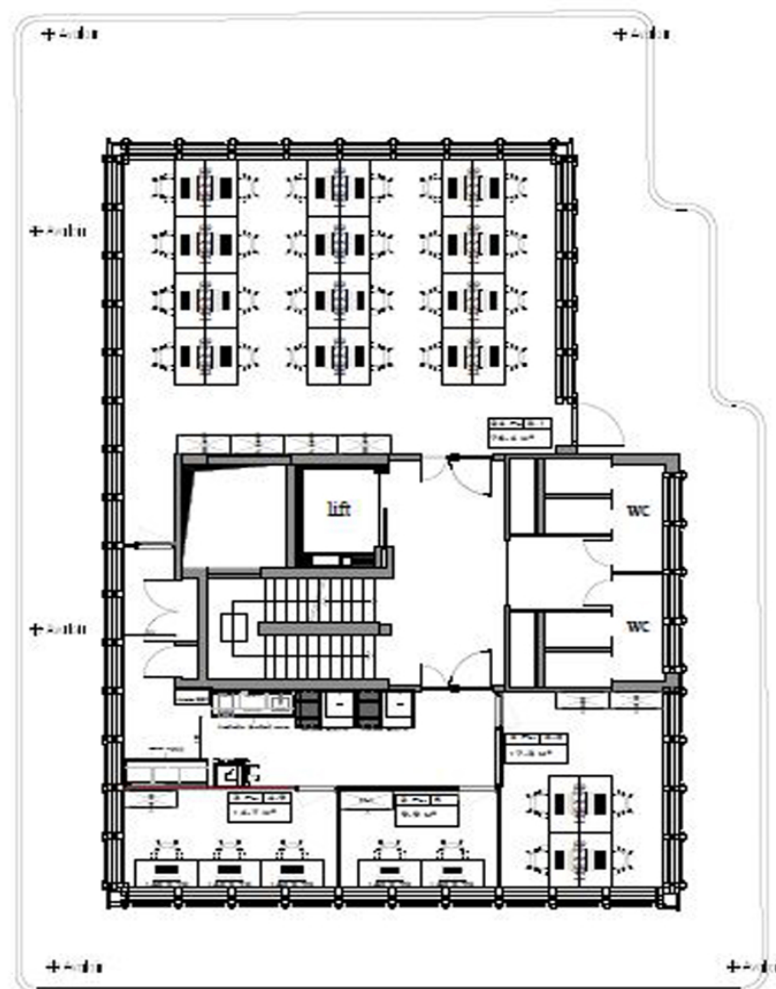


Codice oggetto: LU881900104\_2 - L-1330 Luxembourg

## Planimetrie







Questa pianta non è in scala. I documenti ci sono stati dati dal cliente. Per questo motivo, non possiamo garantire la precisione delle informazioni.

Codice oggetto: LU881900104\_2 - L-1330 Luxembourg

## Una prima impressione

Offriamo uffici privati flessibili e sale riunioni

Codice oggetto: LU881900104\_2 - L-1330 Luxembourg

## Partner di contatto

Per ulteriori informazioni, si prega di contattare la persona di riferimento:

VON POLL REAL ESTATE Limpertsberg

---

6, avenue Pasteur, L-2310 Luxembourg

Tel.: +352 26 47 98

E-Mail: [limpertsberg@von-poll.com](mailto:limpertsberg@von-poll.com)

*Alla clausola di esclusione di responsabilità di von Poll Immobilien GmbH*

---

[www.von-poll.com](http://www.von-poll.com)