

Luxembourg

## Ufficio in affitto / Gelateria

*Codice oggetto: LU881900104\_1*



**PREZZO D'AFFITTO: 0 EUR**

**Codice oggetto: LU881900104\_1 - L-1330 Luxembourg**

- **A colpo d'occhio**
- **La proprietà**
- **Planimetrie**
- **Una prima impressione**
- **Partner di contatto**

**Codice oggetto: LU881900104\_1 - L-1330 Luxembourg**

## **A colpo d'occhio**

<b>Codice oggetto</b>	<b>LU881900104_1</b>	<b>Prezzo d'affitto</b>	<b>Su richiesta</b>
<b>Anno di costruzione</b>	<b>1973</b>	<b>Ufficio/studio</b>	<b>Spazio ufficio</b>
		<b>Compenso di mediazione</b>	<b>15% of the annual rent paid by the owner</b>
		<b>Superficie commerciale</b>	<b>ca. 670 m<sup>2</sup></b>

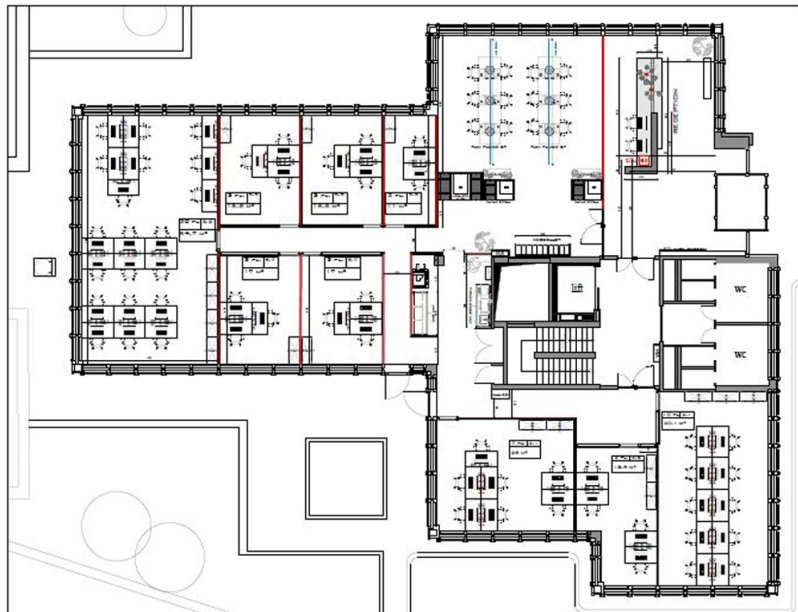
Codice oggetto: LU881900104\_1 - L-1330 Luxembourg

## La proprietà



Codice oggetto: LU881900104\_1 - L-1330 Luxembourg

## Planimetrie







Questa pianta non è in scala. I documenti ci sono stati dati dal cliente. Per questo motivo, non possiamo garantire la precisione delle informazioni.

**Codice oggetto: LU881900104\_1 - L-1330 Luxembourg**

## **Una prima impressione**

**Offriamo uffici privati flessibili e sale riunioni**

**Codice oggetto: LU881900104\_1 - L-1330 Luxembourg**

## **Partner di contatto**

**Per ulteriori informazioni, si prega di contattare la persona di riferimento:**

**VON POLL REAL ESTATE Limpertsberg**

---

**6, avenue Pasteur, L-2310 Luxembourg**

**Tel.: +352 26 47 98**

**E-Mail: [limpertsberg@von-poll.com](mailto:limpertsberg@von-poll.com)**

*Alla clausola di esclusione di responsabilità di von Poll Immobilien GmbH*

---

**[www.von-poll.com](http://www.von-poll.com)**