

Luxembourg-gare - Gare

## Ufficio in affitto

*Codice oggetto: LU881900103*



**PREZZO D'AFFITTO: 0 EUR**

**Codice oggetto: LU881900103 - L-1611 Luxembourg-gare - Gare**

- **A colpo d'occhio**
- **La proprietà**
- **Dati energetici**
- **Planimetrie**
- **Una prima impressione**
- **Partner di contatto**

**Codice oggetto: LU881900103 - L-1611 Luxembourg-gare - Gare**

## A colpo d'occhio

Codice oggetto	<b>LU881900103</b>	Prezzo d'affitto	<b>Su richiesta</b>
DISPONIBILE DAL	<b>23.01.2020</b>	Ufficio/studio	<b>Spazio ufficio</b>
Piano	<b>4</b>	Compenso di mediazione	<b>15% loyer annuel eco payé par le propriétaire</b>
Garage/Posto auto	<b>2 x Parcheggio interrato, 280 EUR (Affitto)</b>	Superficie commerciale	<b>ca. 434 m<sup>2</sup></b>

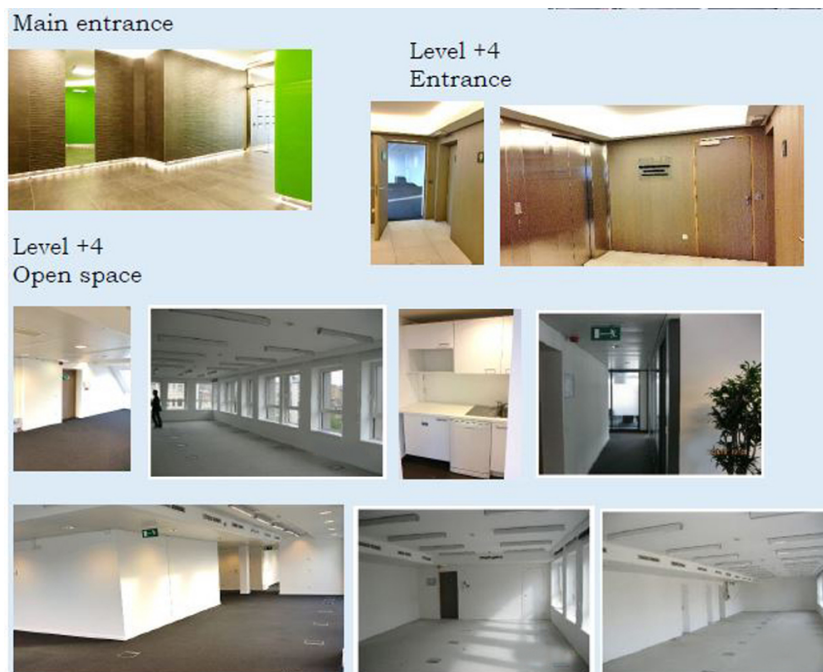
**Codice oggetto: LU881900103 - L-1611 Luxembourg-gare - Gare**

## **Dati energetici**

<b>Tipologia di riscaldamento</b>	<b>Teleriscaldamento</b>
<b>Classe Energetica</b>	<b>Al momento della creazione del documento la certificazione energetica non era ancora disponibile.</b>

Codice oggetto: LU881900103 - L-1611 Luxembourg-gare - Gare

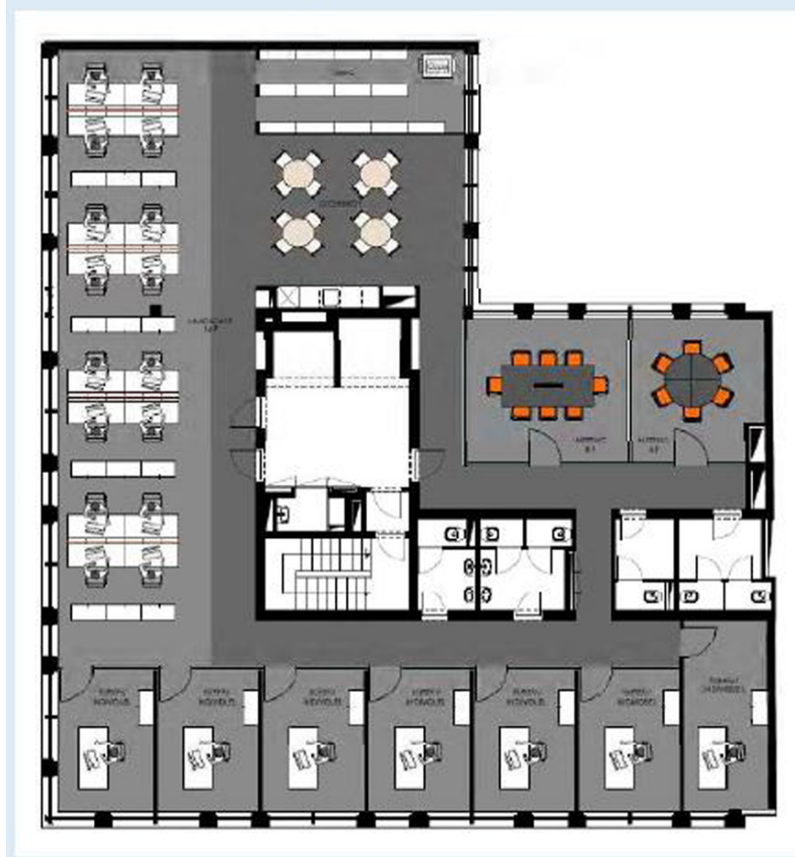
## La proprietà

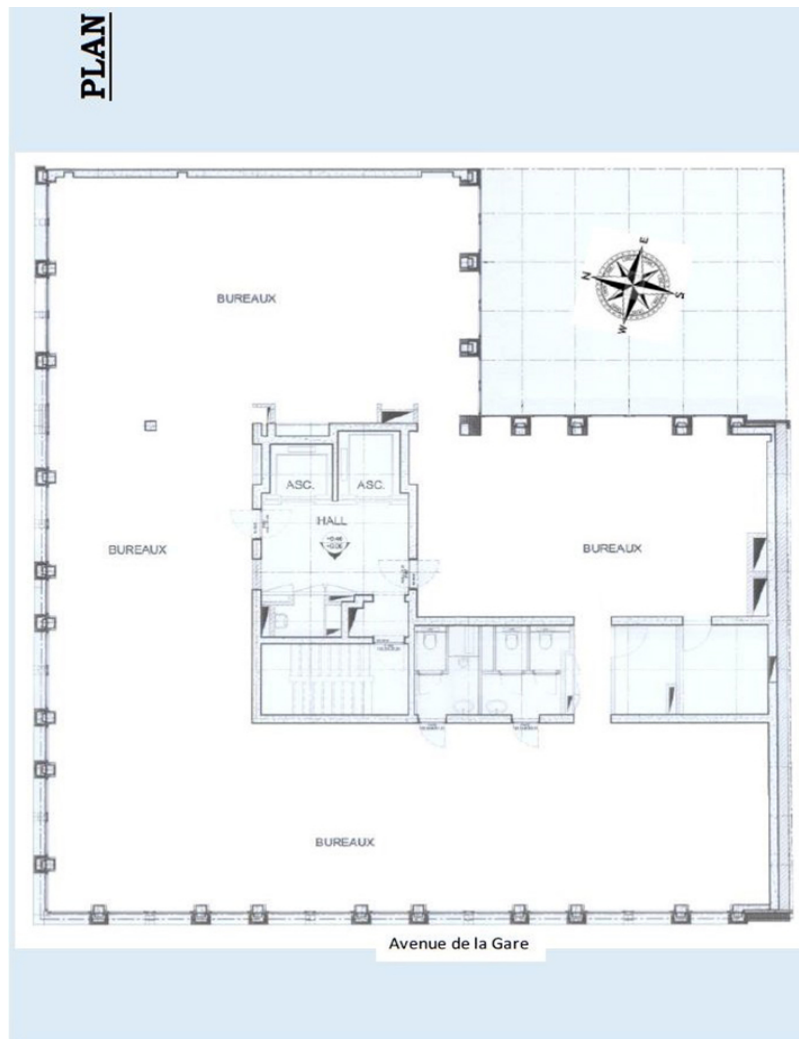


Codice oggetto: LU881900103 - L-1611 Luxembourg-gare - Gare

## Planimetrie

Sample of fitting-out





Questa pianta non è in scala. I documenti ci sono stati dati dal cliente. Per questo motivo, non possiamo garantire la precisione delle informazioni.

**Codice oggetto: LU881900103 - L-1611 Luxembourg-gare - Gare**

## **Una prima impressione**

**L'edificio si trova a soli 50 metri dalla stazione ferroviaria di Lussemburgo. Gli uffici si trovano al 4° piano e godono di un'eccellente illuminazione naturale e di due ingressi separati. Il centro città è raggiungibile in 10 minuti a piedi. L'autostrada è raggiungibile in 2 km da Belgio, Francia e Germania.**

**Codice oggetto: LU881900103 - L-1611 Luxembourg-gare - Gare**

## **Partner di contatto**

**Per ulteriori informazioni, si prega di contattare la persona di riferimento:**

**VON POLL REAL ESTATE Limpertsberg**

---

**6, avenue Pasteur, L-2310 Luxembourg**

**Tel.: +352 26 47 98**

**E-Mail: [limpertsberg@von-poll.com](mailto:limpertsberg@von-poll.com)**

*Alla clausola di esclusione di responsabilità di von Poll Immobilien GmbH*

---

**[www.von-poll.com](http://www.von-poll.com)**