

Luxembourg-gare - Gare

Ufficio in affitto

Codice oggetto: LU881900103



PREZZO D'AFFITTO: 0 EUR

Codice oggetto: LU881900103 - L-1611 Luxembourg-gare - Gare

- A colpo d'occhio
- La proprietà
- Dati energetici
- Planimetrie
- Una prima impressione
- Partner di contatto

Codice oggetto: LU881900103 - L-1611 Luxembourg-gare - Gare

A colpo d'occhio

Codice oggetto	LU881900103	Prezzo d'affitto	Su richiesta
DISPONIBILE DAL	23.01.2020	Ufficio/studio	Spazio ufficio
Piano	4	Compenso di mediazione	15% loyer annuel eco payé par le propriétaire
Garage/Posto auto	2 x Parcheggio interrato, 280 EUR (Affitto)	Superficie commerciale	ca. 434 m ²

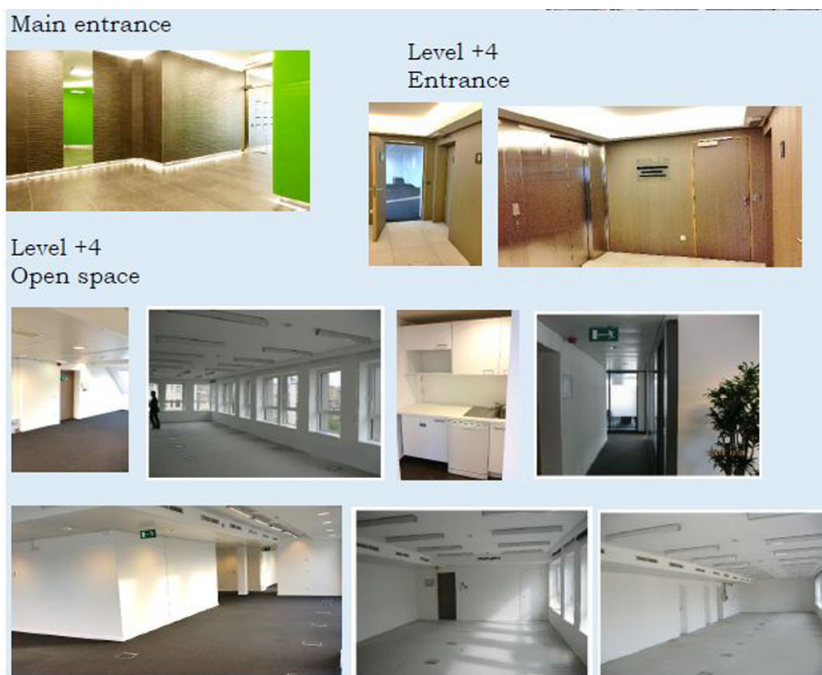
Codice oggetto: LU881900103 - L-1611 Luxembourg-gare - Gare

Dati energetici

Tipologia di riscaldamento	Teleriscaldamento
Classe Energetica	Al momento della creazione del documento la certificazione energetica non era ancora disponibile.

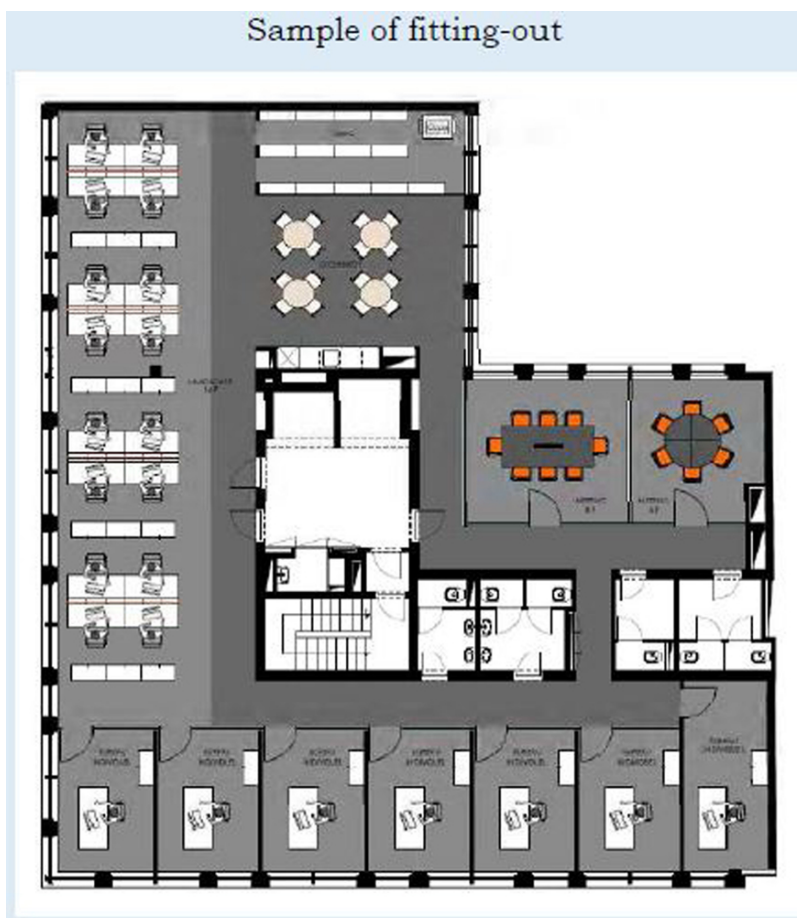
Codice oggetto: LU881900103 - L-1611 Luxembourg-gare - Gare

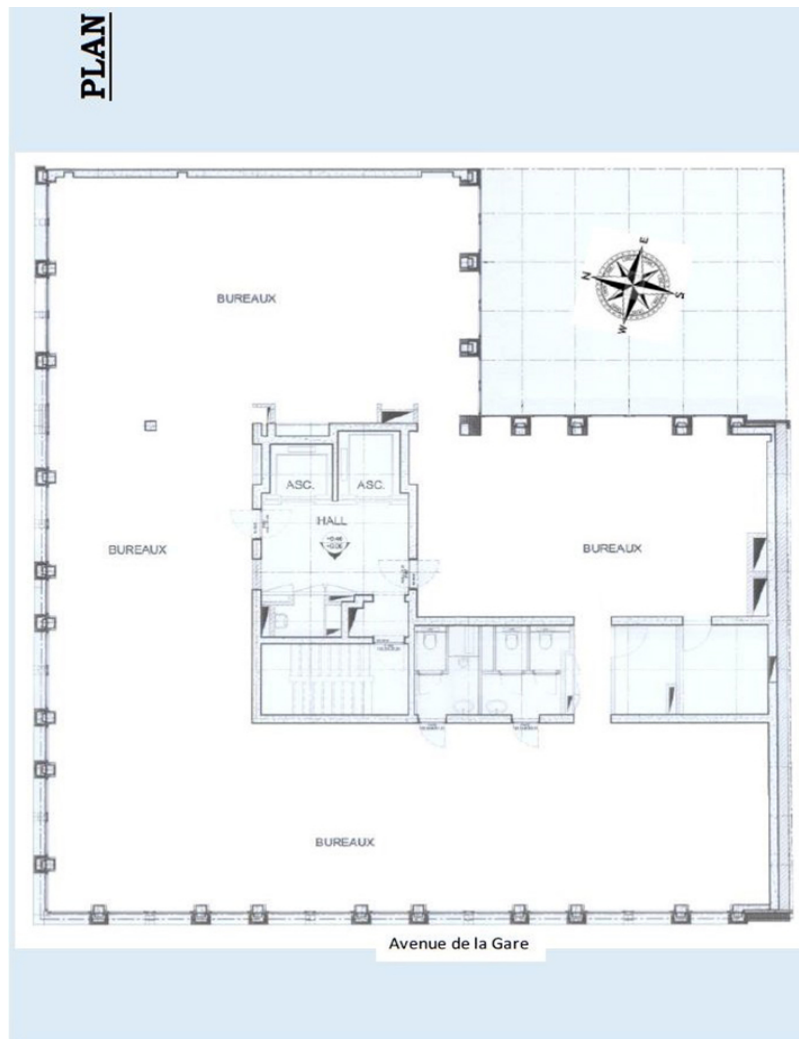
La proprietà



Codice oggetto: LU881900103 - L-1611 Luxembourg-gare - Gare

Planimetrie





Questa pianta non è in scala. I documenti ci sono stati dati dal cliente. Per questo motivo, non possiamo garantire la precisione delle informazioni.

Codice oggetto: LU881900103 - L-1611 Luxembourg-gare - Gare

Una prima impressione

L'edificio si trova a soli 50 metri dalla stazione ferroviaria di Lussemburgo. Gli uffici si trovano al 4° piano e godono di un'eccellente illuminazione naturale e di due ingressi separati. Il centro città è raggiungibile in 10 minuti a piedi. L'autostrada è raggiungibile in 2 km da Belgio, Francia e Germania.

Codice oggetto: LU881900103 - L-1611 Luxembourg-gare - Gare

Partner di contatto

Per ulteriori informazioni, si prega di contattare la persona di riferimento:

VON POLL REAL ESTATE Limpertsberg

6, avenue Pasteur, L-2310 Luxembourg

Tel.: +352 26 47 98

E-Mail: limpertsberg@von-poll.com

Alla clausola di esclusione di responsabilità di von Poll Immobilien GmbH

www.von-poll.com