

Luxembourg-Gasperich - Cessage gasperich Howald

Spazio ufficio in affitto

Codice oggetto: LU881800089_4



PREZZO D'AFFITTO: 0 EUR

**Codice oggetto: LU881800089_4 - L-1882 Luxembourg-Gasperich - Cessage gasperich
Howald**

- **A colpo d'occhio**
- **La proprietà**
- **Planimetrie**
- **Una prima impressione**
- **Partner di contatto**

**Codice oggetto: LU881800089_4 - L-1882 Luxembourg-Gasperich - Cessage gasperich
Howald**

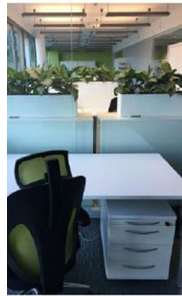
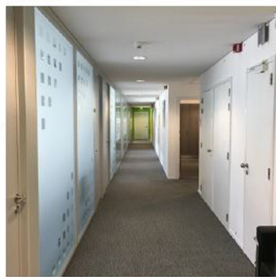
A colpo d'occhio

Codice oggetto	LU881800089_4
DISPONIBILE DAL	04.02.2020

Prezzo d'affitto	Su richiesta
Ufficio/studio	Spazio ufficio
Compenso di mediazione	One month at the expense of the owner.
Superficie commerciale	ca. 13 m²

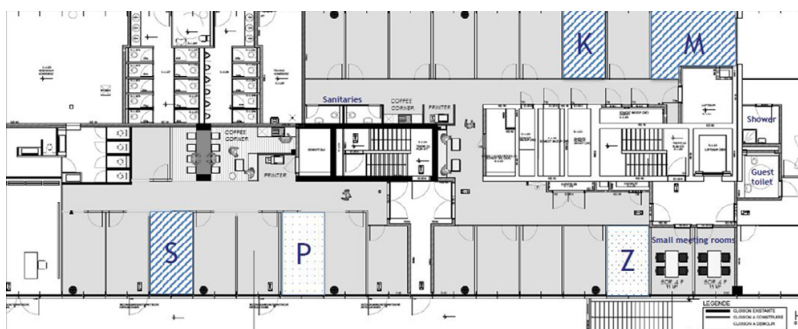
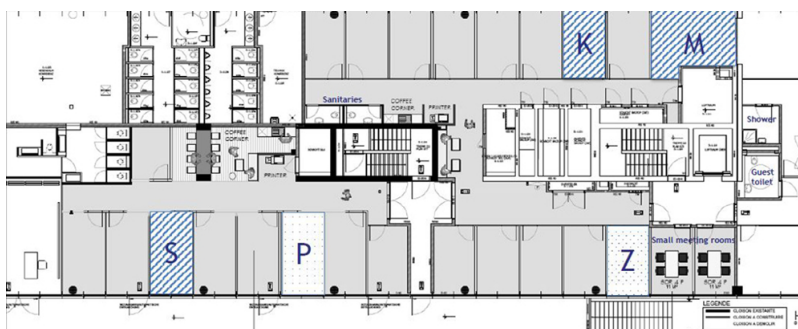
Codice oggetto: LU881800089_4 - L-1882 Luxembourg-Gasperich - Cessage gasperich
Howald

La proprietà



Codice oggetto: LU881800089_4 - L-1882 Luxembourg-Gasperich - Cessage gasperich
Howald

Planimetrie



Questa pianta non è in scala. I documenti ci sono stati dati dal cliente. Per questo motivo, non possiamo garantire la precisione delle informazioni.

**Codice oggetto: LU881800089_4 - L-1882 Luxembourg-Gasperich - Cessage gasperich
Howald**

Una prima impressione

Splendido ufficio completamente arredato e attrezzato. Basta trasferirsi e connettersi. Una parte è privata, composta da un open space completamente arredato e 267 m² di aree comuni condivise (servizi igienici, cucina, spazio informale, reception e sala riunioni). Quattro posti auto completano l'offerta. Nello stesso edificio, sono disponibili in affitto uffici chiusi da 13,8 a 19,2 m² con formula all-inclusive.

**Codice oggetto: LU881800089_4 - L-1882 Luxembourg-Gasperich - Cessage gasperich
Howald**

Partner di contatto

Per ulteriori informazioni, si prega di contattare la persona di riferimento:

VON POLL REAL ESTATE Limpertsberg

6, avenue Pasteur, L-2310 Luxembourg

Tel.: +352 26 47 98

E-Mail: limpertsberg@von-poll.com

Alla clausola di esclusione di responsabilità di von Poll Immobilien GmbH

www.von-poll.com