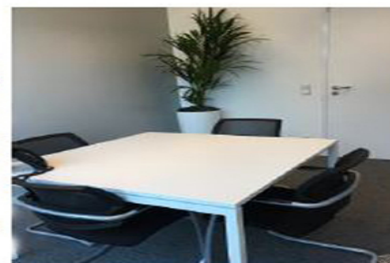
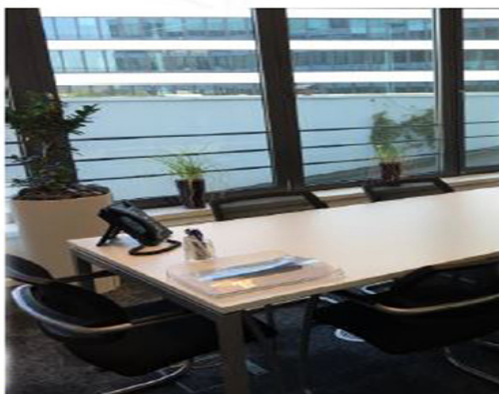
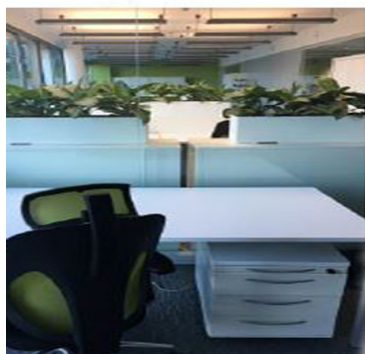
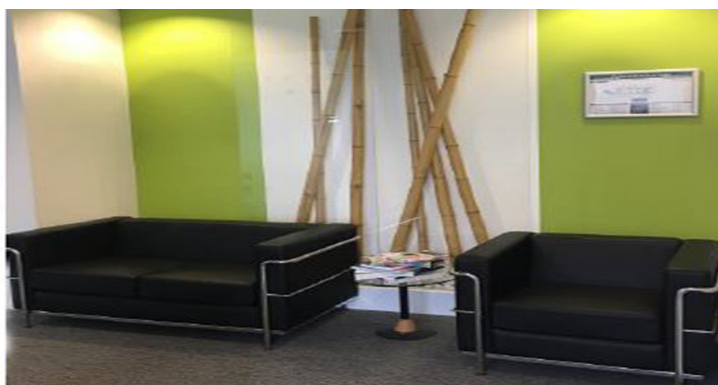


Luxembourg-Gasperich – Cessage gasperich Howald

## Spazio ufficio in affitto

*Codice oggetto: LU881800089\_6*



**PREZZO D'AFFITTO: 0 EUR**

Codice oggetto: LU881800089\_6 - L-1882 Luxembourg-Gasperich – Cessage gasperich Howald

- A colpo d'occhio
- La proprietà
- Planimetrie
- Una prima impressione
- Partner di contatto

Codice oggetto: LU881800089\_6 - L-1882 Luxembourg-Gasperich – Cessage gasperich Howald

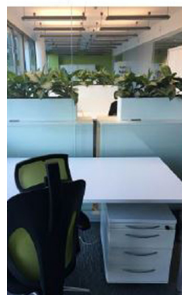
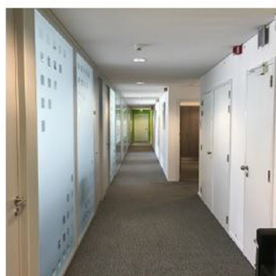
## A colpo d'occhio

Codice oggetto	LU881800089_6
DISPONIBILE DAL	04.02.2020

Prezzo d'affitto	Su richiesta
Ufficio/studio	Spazio ufficio
Compenso di mediazione	One month at the expense of the owner.
Superficie commerciale	ca. 13 m <sup>2</sup>

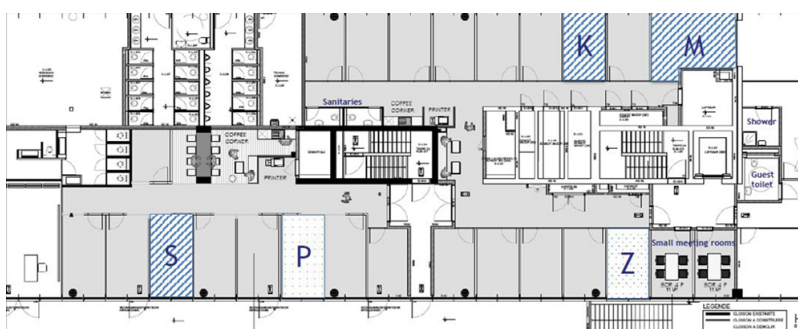
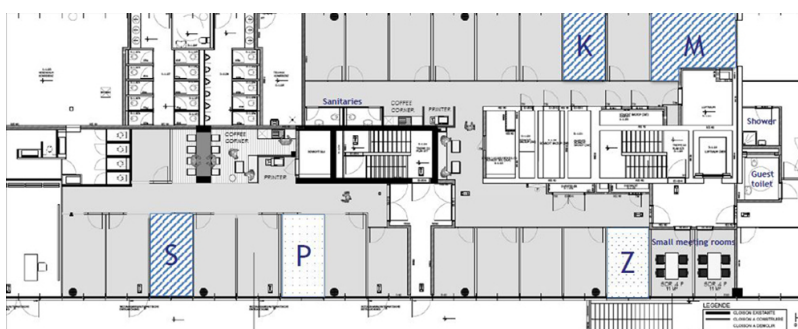
Codice oggetto: LU881800089\_6 - L-1882 Luxembourg-Gasperich – Cessage gasperich Howald

## La proprietà



Codice oggetto: LU881800089\_6 - L-1882 Luxembourg-Gasperich – Cessage gasperich Howald

## Planimetrie



Questa pianta non è in scala. I documenti ci sono stati dati dal cliente. Per questo motivo, non possiamo garantire la precisione delle informazioni.

Codice oggetto: LU881800089\_6 - L-1882 Luxembourg-Gasperich – Cessage gasperich Howald

## Una prima impressione

Splendido ufficio completamente arredato e attrezzato. Basta trasferirsi e connettersi. Una parte è privata, composta da un open space completamente arredato e 267 m<sup>2</sup> di aree comuni condivise (servizi igienici, cucina, spazio informale, reception e sala riunioni). Quattro posti auto completano l'offerta. Nello stesso edificio, sono disponibili in affitto uffici chiusi da 13,8 a 19,2 m<sup>2</sup> con formula all-inclusive.

Codice oggetto: LU881800089\_6 - L-1882 Luxembourg-Gasperich – Cessage gasperich Howald

## Partner di contatto

Per ulteriori informazioni, si prega di contattare la persona di riferimento:

VON POLL REAL ESTATE Limpertsberg

---

6, avenue Pasteur, L-2310 Luxembourg

Tel.: +352 26 47 98

E-Mail: [limpertsberg@von-poll.com](mailto:limpertsberg@von-poll.com)

*Alla clausola di esclusione di responsabilità di von Poll Immobilien GmbH*

---

[www.von-poll.com](http://www.von-poll.com)