

Strassen

Vendesi casa bifamiliare con splendido giardino boschivo in una strada tranquilla

Codice oggetto: LU251953750



PREZZO D'ACQUISTO: 1.700.000 EUR • SUPERFICIE NETTA: ca. 220 m² • SUPERFICIE DEL TERRENO: 478 m²

Codice oggetto: LU251953750 - L-8028 Strassen

- A colpo d'occhio**
- La proprietà**
- Dati energetici**
- Planimetrie**
- Una prima impressione**
- Ulteriori informazioni**
- Partner di contatto**

Codice oggetto: LU251953750 - L-8028 Strassen

A colpo d'occhio

Codice oggetto	LU251953750	Prezzo d'acquisto	1.700.000 EUR
Superficie netta	ca. 220 m²	Casa	Villa a schiera d'angolo
Camere da letto	6	Superficie commerciale	ca. 308 m²
Bagni	3	Caratteristiche	Terrazza, Bagni di servizio, Sauna, Caminetto
Anno di costruzione	1973		
Garage/Posto auto	2 x superficie libera, 1 x Garage		

Codice oggetto: LU251953750 - L-8028 Strassen

Dati energetici

Fonte di alimentazione	Gas	Classe di efficienza energetica	F
Classe Energetica	Al momento della creazione del documento la certificazione energetica non era ancora disponibile.		

Codice oggetto: LU251953750 - L-8028 Strassen

La proprietà



Codice oggetto: LU251953750 - L-8028 Strassen

La proprietà



Codice oggetto: LU251953750 - L-8028 Strassen

La proprietà



Codice oggetto: LU251953750 - L-8028 Strassen

La proprietà



Codice oggetto: LU251953750 - L-8028 Strassen

La proprietà



Codice oggetto: LU251953750 - L-8028 Strassen

La proprietà



Codice oggetto: LU251953750 - L-8028 Strassen

La proprietà



Codice oggetto: LU251953750 - L-8028 Strassen

La proprietà



Codice oggetto: LU251953750 - L-8028 Strassen

La proprietà



Codice oggetto: LU251953750 - L-8028 Strassen

La proprietà



Codice oggetto: LU251953750 - L-8028 Strassen

La proprietà



Codice oggetto: LU251953750 - L-8028 Strassen

La proprietà



Codice oggetto: LU251953750 - L-8028 Strassen

La proprietà



Codice oggetto: LU251953750 - L-8028 Strassen

Planimetrie



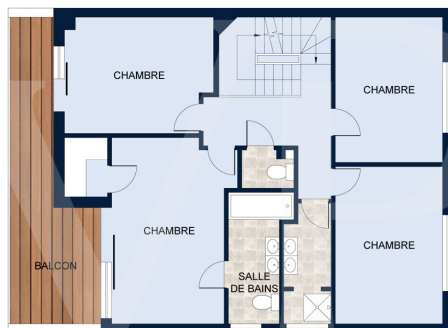
SOUS-SOL

Les plans sont fournis à titre d'information et ne sont pas contractuels



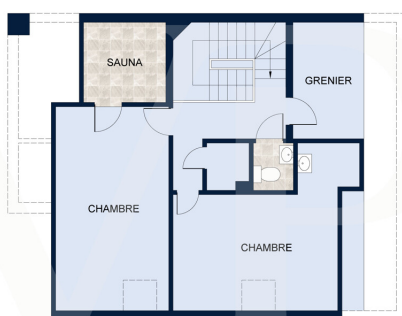
REZ-DE-CHAUSSÉE

Les plans sont fournis à titre d'information et ne sont pas contractuels



PREMIER ÉTAGE

Les plans sont fournis à titre d'information et ne sont pas contractuels



DEUXIÈME ÉTAGE

Les plans sont fournis à titre d'information et ne sont pas contractuels

Questa pianta non è in scala. I documenti ci sono stati dati dal cliente. Per questo motivo, non possiamo garantire la precisione delle informazioni.

Codice oggetto: LU251953750 - L-8028 Strassen

Una prima impressione

Von Poll Real Estate Luxembourg è lieta di offrire in vendita questa affascinante casa indipendente in una posizione ideale, in una tranquilla strada residenziale (Zona 30) nel cuore di Strassen. Con una superficie totale di circa 308 m², di cui circa 220 m² di superficie abitabile, questa proprietà colpisce per la sua spaziosità e il bellissimo giardino alberato. Il piano terra di 83 m² si apre su un ampio ingresso con guardaroba, che conduce a un ampio e luminoso soggiorno di circa 40 m² con camino e ampie finestre, nonché a una cucina completamente attrezzata di circa 20 m². Un bagno per gli ospiti completa questo piano. Dal soggiorno, dalla cucina e persino dalla strada, si ha accesso diretto alla terrazza e al giardino, permettendovi di godere dell'aria aperta nelle giornate di sole. Il primo piano comprende tre camere da letto, ciascuna di circa 12 m², un bagno con doccia, un WC separato e una spaziosa suite padronale di circa 24 m² con cabina armadio, bagno privato e balcone. Il piano superiore ospita due camere da letto (circa 17 m² e 21 m²), un bagno con doccia e una zona sauna, ideale per il relax. Questo piano include anche una soffitta. Il seminterrato comprende un ampio garage con spazio per due veicoli aggiuntivi nel vialetto d'accesso, una spaziosa lavanderia, una zona ricreativa con accesso al giardino (ideale come sala hobby), un ripostiglio e un locale tecnico. Questa casa, in perfette condizioni, è dotata di riscaldamento a gas (con una nuova caldaia), finestre con doppi vetri e persiane, pavimenti in piastrelle e moquette e un sistema di allarme. Luminosità, tranquillità, potenziale e una posizione privilegiata rendono questa proprietà una rara opportunità sul mercato.

Codice oggetto: LU251953750 - L-8028 Strassen

Ulteriori informazioni

Alle Informationen in diesem Dokument basieren ausschließlich auf den Informationen, die uns unsere Kunden zur Verfügung stellen. Wir übernehmen keine Garantie für die Vollständigkeit, Richtigkeit und Aktualität dieser Angaben.

Die Notar- und Meldegebühren im Grundbuch gehen zu Lasten des Käufers.

Die Verkaufsprovision geht zu Lasten des Verkäufers, der das Verkaufsmandat mit unserer Agentur unterzeichnet hat.

Codice oggetto: LU251953750 - L-8028 Strassen

Partner di contatto

Per ulteriori informazioni, si prega di contattare la persona di riferimento:

VON POLL REAL ESTATE Limpertsberg

6, avenue Pasteur, L-2310 Luxembourg

Tel.: +352 26 47 98

E-Mail: limpertsberg@von-poll.com

Alla clausola di esclusione di responsabilità di von Poll Immobilien GmbH

www.von-poll.com