

Luxembourg-Limpertsberg

# Appartamento attico su due livelli in vendita

*Codice oggetto: LU251953744*



**PREZZO D'ACQUISTO: 975.000 EUR**

**Codice oggetto: LU251953744 - L-1244 Luxembourg-Limpertsberg**

- **A colpo d'occhio**
- **La proprietà**
- **Planimetrie**
- **Una prima impressione**
- **Ulteriori informazioni**
- **Partner di contatto**

**Codice oggetto: LU251953744 - L-1244 Luxembourg-Limpertsberg**

## A colpo d'occhio

Codice oggetto	<b>LU251953744</b>
Piano	<b>3</b>
Camere da letto	<b>2</b>
Bagni	<b>2</b>

Prezzo d'acquisto	<b>975.000 EUR</b>
Appartamento	<b>Maisonette</b>
Superficie commerciale	<b>ca. 112 m<sup>2</sup></b>
Tipologia costruttiva	<b>massiccio</b>
Caratteristiche	<b>Terrazza</b>

Codice oggetto: LU251953744 - L-1244 Luxembourg-Limpertsberg

## La proprietà



Codice oggetto: LU251953744 - L-1244 Luxembourg-Limpertsberg

## La proprietà



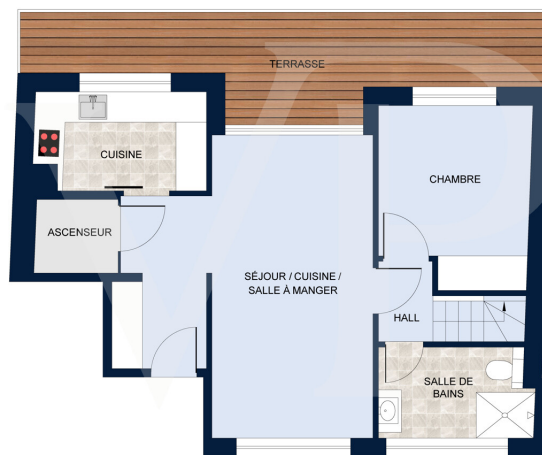
Codice oggetto: LU251953744 - L-1244 Luxembourg-Limpertsberg

## La proprietà



Codice oggetto: LU251953744 - L-1244 Luxembourg-Limpertsberg

## Planimetrie



TROISIÈME ÉTAGE

Les plans sont fournis à titre d'information et ne sont pas contractuels



GRENIER

Les plans sont fournis à titre d'information et ne sont pas contractuels

Questa pianta non è in scala. I documenti ci sono stati dati dal cliente. Per questo motivo, non possiamo garantire la precisione delle informazioni.

**Codice oggetto: LU251953744 - L-1244 Luxembourg-Limpertsberg**

## Una prima impressione

A pochi passi da Place de l'Etoile e dalla fermata del tram, Von Poll Real Estate Luxembourg offre un esclusivo residence con quattro appartamenti, ciascuno con accesso diretto all'ascensore. Per ulteriori informazioni, planimetrie o qualsiasi domanda, contattateci al numero +352 621 187 068 o via e-mail all'indirizzo [luxembourg@von-poll.com](mailto:luxembourg@von-poll.com). Questo splendido appartamento duplex, di circa 113 m<sup>2</sup> con terrazza, combina una disposizione ben progettata con un ambiente abitativo moderno ed è situato in una posizione ideale in un quartiere tranquillo, a pochi passi da Place de l'Etoile. È la scelta perfetta per chi acquista per la prima volta o per un investimento a lungo termine. Caratteristiche dell'appartamento: 3° piano: - Ascensore con accesso diretto all'appartamento - Superficie abitabile di circa 52 m<sup>2</sup> - Disimpegno - 1 camera da letto - Cucina - Soggiorno - Bagno moderno con doccia o vasca, lavabo e WC. - Terrazza di circa 16 m<sup>2</sup>, che offre ulteriore spazio esterno per pranzare o rilassarsi. 4° Piano: - Circa 60 m<sup>2</sup> di superficie abitabile con camera da letto principale, bagno e cabina armadio. Seminterrato: - Deposito biciclette sicuro per ulteriore spazio. È disponibile anche un posto auto opzionale per la massima comodità quotidiana. Il quartiere tranquillo ma ben collegato, vicino a Place de l'Etoile, vi permette di usufruire di tutti i servizi nelle vicinanze: trasporti pubblici (autobus e tram), ristoranti e spazi verdi (Parco Tony Neumann). Non perdetevi l'opportunità di acquistare una proprietà personalizzabile in un complesso moderno che soddisfa i più recenti standard in termini di comfort ed efficienza energetica.

**Codice oggetto: LU251953744 - L-1244 Luxembourg-Limpertsberg**

## **Ulteriori informazioni**

**Alle Informationen in diesem Dokument basieren ausschließlich auf den Informationen, die uns unsere Kunden zur Verfügung stellen. Wir übernehmen keine Garantie für die Vollständigkeit, Richtigkeit und Aktualität dieser Angaben.**

**Die Notar- und Meldegebühren im Grundbuch gehen zu Lasten des Käufers.**

**Die Verkaufsprovision geht zu Lasten des Verkäufers, der das Verkaufsmandat mit unserer Agentur unterzeichnet hat.**

**Codice oggetto: LU251953744 - L-1244 Luxembourg-Limpertsberg**

## **Partner di contatto**

**Per ulteriori informazioni, si prega di contattare la persona di riferimento:**

**VON POLL REAL ESTATE Limpertsberg**

---

**6, avenue Pasteur, L-2310 Luxembourg**

**Tel.: +352 26 47 98**

**E-Mail: [limpertsberg@von-poll.com](mailto:limpertsberg@von-poll.com)**

*Alla clausola di esclusione di responsabilità di von Poll Immobilien GmbH*

---

**[www.von-poll.com](http://www.von-poll.com)**