

Luxembourg-Limpertsberg

Appartamento attico su due livelli in vendita

Codice oggetto: LU251953744



PREZZO D'ACQUISTO: 895.000 EUR

Codice oggetto: LU251953744 - L-1244 Luxembourg-Limpertsberg

- **A colpo d'occhio**
- **La proprietà**
- **Planimetrie**
- **Una prima impressione**
- **Ulteriori informazioni**
- **Partner di contatto**

Codice oggetto: LU251953744 - L-1244 Luxembourg-Limpertsberg

A colpo d'occhio

| | |
|-----------------|--------------------|
| Codice oggetto | LU251953744 |
| Piano | 3 |
| Camere da letto | 2 |
| Bagni | 2 |

| | |
|------------------------|------------------------------|
| Prezzo d'acquisto | 895.000 EUR |
| Appartamento | Maisonette |
| Superficie commerciale | ca. 112 m² |
| Tipologia costruttiva | massiccio |
| Caratteristiche | Terrazza |

Codice oggetto: LU251953744 - L-1244 Luxembourg-Limpertsberg

La proprietà



Codice oggetto: LU251953744 - L-1244 Luxembourg-Limpertsberg

La proprietà



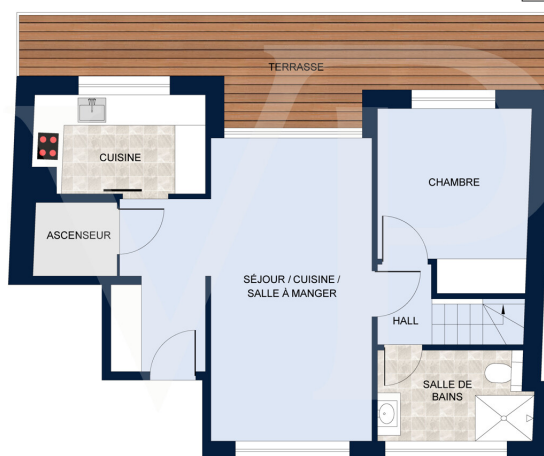
Codice oggetto: LU251953744 - L-1244 Luxembourg-Limpertsberg

La proprietà



Codice oggetto: LU251953744 - L-1244 Luxembourg-Limpertsberg

Planimetrie



TROISIÈME ÉTAGE

Les plans sont fournis à titre d'information et ne sont pas contractuels



GRENIER

Les plans sont fournis à titre d'information et ne sont pas contractuels

Questa pianta non è in scala. I documenti ci sono stati dati dal cliente. Per questo motivo, non possiamo garantire la precisione delle informazioni.

Codice oggetto: LU251953744 - L-1244 Luxembourg-Limpertsberg

Una prima impressione

A pochi passi da Place de l'Etoile e dalla fermata del tram, Von Poll Real Estate Luxembourg offre un esclusivo residence con quattro appartamenti, ciascuno con accesso diretto all'ascensore. Per ulteriori informazioni, planimetrie o qualsiasi domanda, contattateci al numero +352 621 187 068 o via e-mail all'indirizzo luxembourg@von-poll.com. Questo splendido appartamento duplex, di circa 113 m² con terrazza, combina una disposizione ben progettata con un ambiente abitativo moderno ed è situato in una posizione ideale in un quartiere tranquillo, a pochi passi da Place de l'Etoile. È la scelta perfetta per chi acquista per la prima volta o per un investimento a lungo termine. Caratteristiche dell'appartamento: 3° piano: - Ascensore con accesso diretto all'appartamento - Superficie abitabile di circa 52 m² - Disimpegno - 1 camera da letto - Cucina - Soggiorno - Bagno moderno con doccia o vasca, lavabo e WC. - Terrazza di circa 16 m², che offre ulteriore spazio esterno per pranzare o rilassarsi. 4° Piano: - Circa 60 m² di superficie abitabile con camera da letto principale, bagno e cabina armadio. Seminterrato: - Deposito biciclette sicuro per ulteriore spazio. È disponibile anche un posto auto opzionale per la massima comodità quotidiana. Il quartiere tranquillo ma ben collegato, vicino a Place de l'Etoile, vi permette di usufruire di tutti i servizi nelle vicinanze: trasporti pubblici (autobus e tram), ristoranti e spazi verdi (Parco Tony Neumann). Non perdetevi l'opportunità di acquistare una proprietà personalizzabile in un complesso moderno che soddisfa i più recenti standard in termini di comfort ed efficienza energetica.

Codice oggetto: LU251953744 - L-1244 Luxembourg-Limpertsberg

Ulteriori informazioni

Alle Informationen in diesem Dokument basieren ausschließlich auf den Informationen, die uns unsere Kunden zur Verfügung stellen. Wir übernehmen keine Garantie für die Vollständigkeit, Richtigkeit und Aktualität dieser Angaben.

Die Notar- und Meldegebühren im Grundbuch gehen zu Lasten des Käufers.

Die Verkaufsprovision geht zu Lasten des Verkäufers, der das Verkaufsmandat mit unserer Agentur unterzeichnet hat.

Codice oggetto: LU251953744 - L-1244 Luxembourg-Limpertsberg

Partner di contatto

Per ulteriori informazioni, si prega di contattare la persona di riferimento:

VON POLL REAL ESTATE Limpertsberg

6, avenue Pasteur, L-2310 Luxembourg

Tel.: +352 26 47 98

E-Mail: limpertsberg@von-poll.com

Alla clausola di esclusione di responsabilità di von Poll Immobilien GmbH

www.von-poll.com