

Luxembourg-Limpertsberg

## Bellissima casa indipendente in vendita a Limpertsberg

Codice oggetto: LU251953742



PREZZO D'ACQUISTO: 1.700.000 EUR • SUPERFICIE NETTA: ca. 226 m<sup>2</sup>

**Codice oggetto: LU251953742 - L-1952 Luxembourg-Limpertsberg**

- **A colpo d'occhio**
- **La proprietà**
- **Dati energetici**
- **Planimetrie**
- **Una prima impressione**
- **Ulteriori informazioni**
- **Partner di contatto**

**Codice oggetto: LU251953742 - L-1952 Luxembourg-Limpertsberg**

## **A colpo d'occhio**

<b>Codice oggetto</b>	<b>LU251953742</b>
<b>Superficie netta</b>	<b>ca. 226 m<sup>2</sup></b>
<b>Camere da letto</b>	<b>5</b>
<b>Bagni</b>	<b>3</b>
<b>Anno di costruzione</b>	<b>1987</b>

<b>Prezzo d'acquisto</b>	<b>1.700.000 EUR</b>
<b>Casa</b>	<b>Casa unifamiliare</b>
<b>Stato dell'immobile</b>	<b>Curato</b>
<b>Caratteristiche</b>	<b>Terrazza, Bagni di servizio, Giardino / uso comune, Cucina componibile</b>

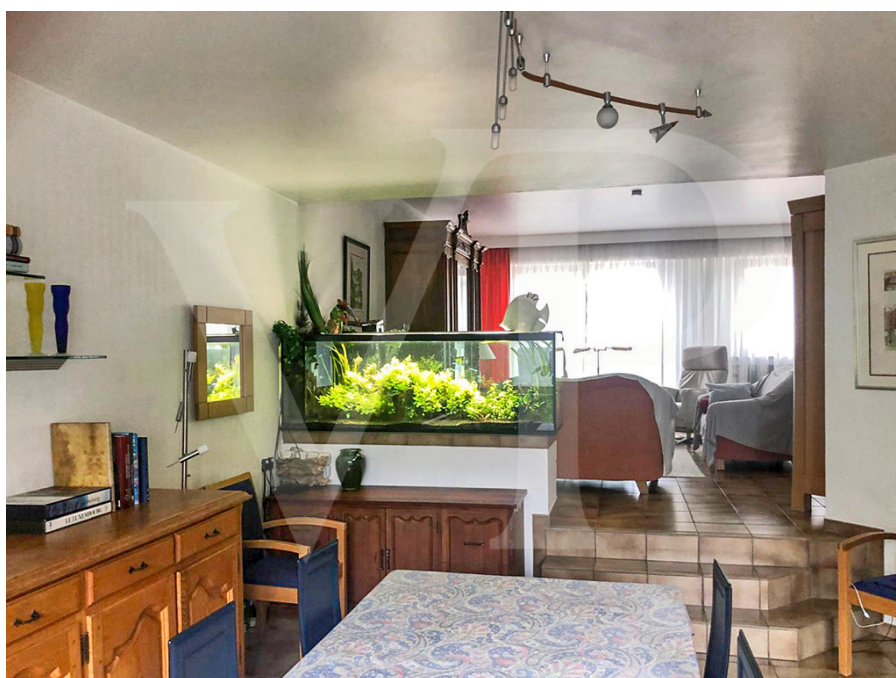
Codice oggetto: LU251953742 - L-1952 Luxembourg-Limpertsberg

## Dati energetici

Fonte di alimentazione	Gas	Classe di efficienza energetica	E
Classe Energetica	Al momento della creazione del documento la certificazione energetica non era ancora disponibile.		

Codice oggetto: LU251953742 - L-1952 Luxembourg-Limpertsberg

## La proprietà



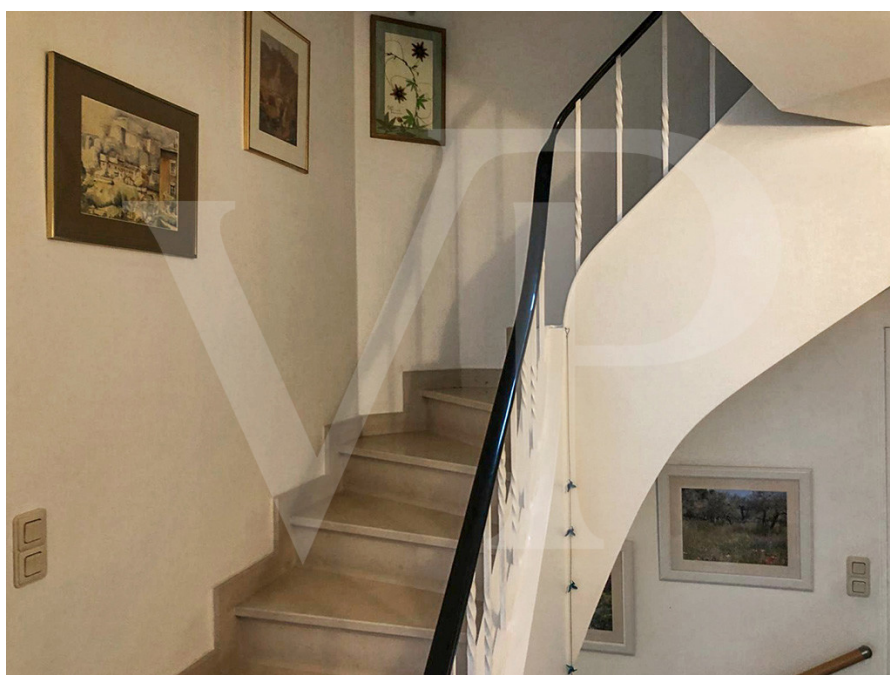
Codice oggetto: LU251953742 - L-1952 Luxembourg-Limpertsberg

## La proprietà



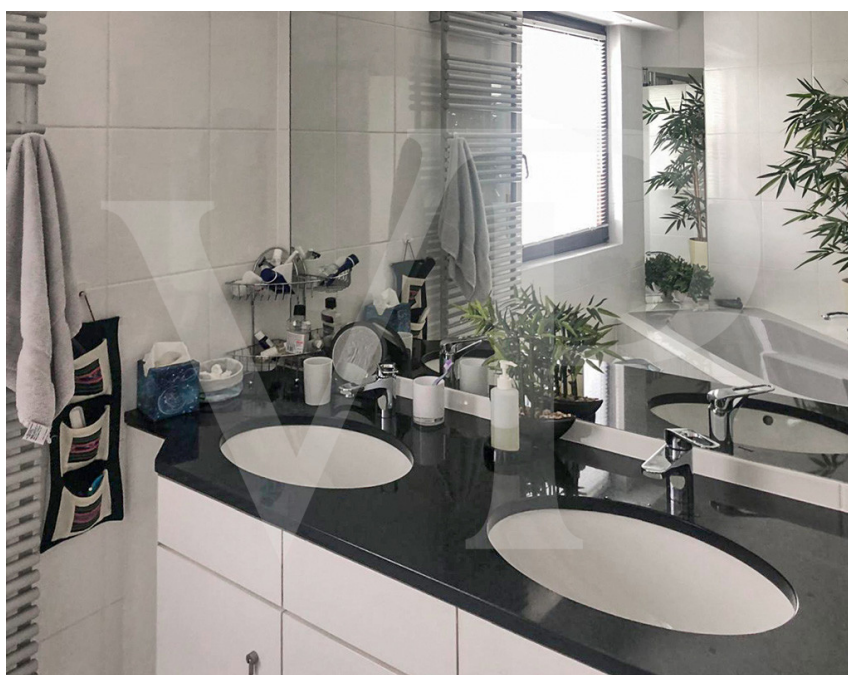
Codice oggetto: LU251953742 - L-1952 Luxembourg-Limpertsberg

## La proprietà



Codice oggetto: LU251953742 - L-1952 Luxembourg-Limpertsberg

## La proprietà



Codice oggetto: LU251953742 - L-1952 Luxembourg-Limpertsberg

## La proprietà



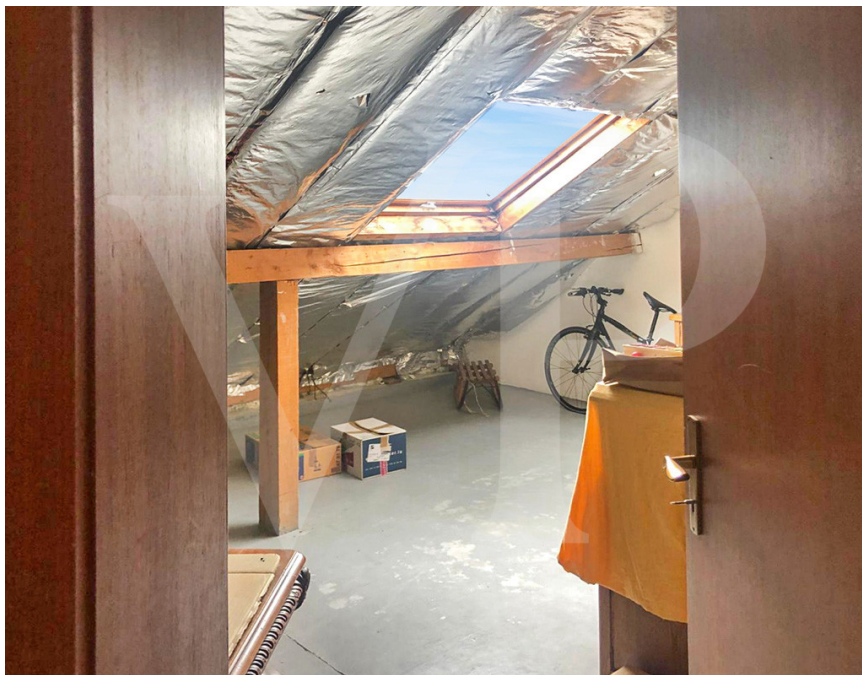
Codice oggetto: LU251953742 - L-1952 Luxembourg-Limpertsberg

## La proprietà



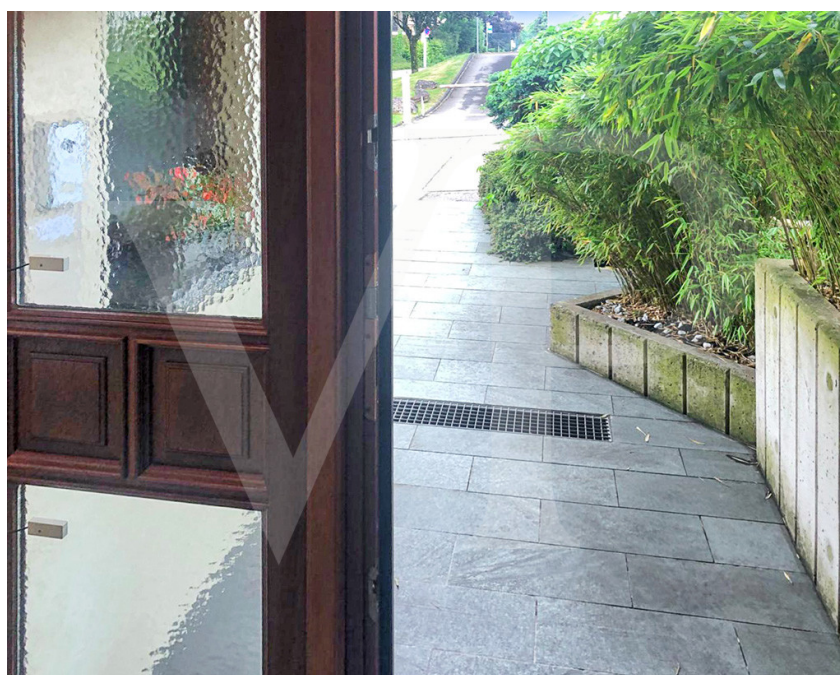
Codice oggetto: LU251953742 - L-1952 Luxembourg-Limpertsberg

## La proprietà



Codice oggetto: LU251953742 - L-1952 Luxembourg-Limpertsberg

## La proprietà



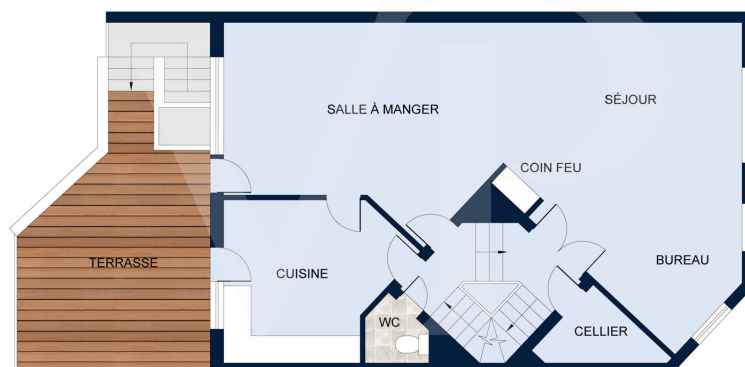
Codice oggetto: LU251953742 - L-1952 Luxembourg-Limpertsberg

## Planimetrie



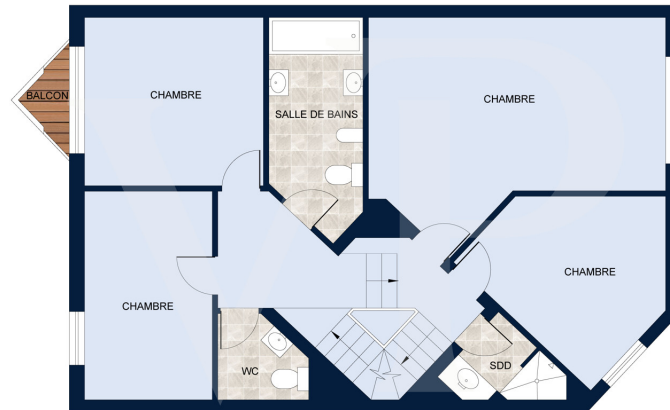
REZ-DE-CHAUSSÉE

Les plans sont fournis à titre d'information et ne sont pas contractuels

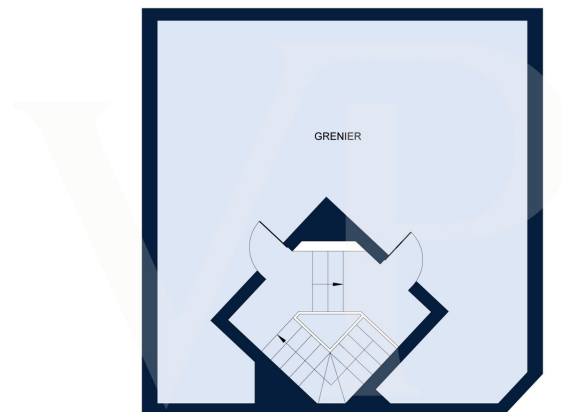


PREMIER ÉTAGE

Les plans sont fournis à titre d'information et ne sont pas contractuels

**DEUXIÈME ÉTAGE**

Les plans sont fournis à titre d'information et ne sont pas contractuels

**PLAN SOUS TOITURE**

Les plans sont fournis à titre d'information et ne sont pas contractuels

Questa pianta non è in scala. I documenti ci sono stati dati dal cliente. Per questo motivo, non possiamo garantire la precisione delle informazioni.

**Codice oggetto: LU251953742 - L-1952 Luxembourg-Limpertsberg**

## **Una prima impressione**

**Splendida casa indipendente in vendita a Limpertsberg. Questa casa in posizione privilegiata dispone di 5 camere da letto e 3 bagni. Costruita nel 1987, la proprietà è in perfette condizioni. L'ingresso al piano terra conduce al seminterrato e a un garage doppio. Il primo piano comprende il soggiorno/sala da pranzo e una cucina completamente attrezzata con accesso al giardino esposto a sud. Il secondo piano dispone di 3 camere da letto, una delle quali con cabina armadio, e 2 bagni. Il terzo piano dispone di 2 camere da letto e un bagno. La mansarda offre la possibilità di essere trasformata in un monolocale; gli allacciamenti sono già presenti. Il centro città è raggiungibile in 10 minuti in bicicletta e una fermata dell'autobus è nelle vicinanze. Questa casa è ideale per una famiglia.**

**Codice oggetto: LU251953742 - L-1952 Luxembourg-Limpertsberg**

## **Ulteriori informazioni**

**Alle Informationen in diesem Dokument basieren ausschließlich auf den Informationen, die uns unsere Kunden zur Verfügung stellen. Wir übernehmen keine Garantie für die Vollständigkeit, Richtigkeit und Aktualität dieser Angaben.**

**Die Notar- und Meldegebühren im Grundbuch gehen zu Lasten des Käufers.**

**Die Verkaufsprovision geht zu Lasten des Verkäufers, der das Verkaufsmandat mit unserer Agentur unterzeichnet hat.**

**Codice oggetto: LU251953742 - L-1952 Luxembourg-Limpertsberg**

## **Partner di contatto**

**Per ulteriori informazioni, si prega di contattare la persona di riferimento:**

**VON POLL REAL ESTATE Limpertsberg**

---

**6, avenue Pasteur, L-2310 Luxembourg**

**Tel.: +352 26 47 98**

**E-Mail: [limpertsberg@von-poll.com](mailto:limpertsberg@von-poll.com)**

*Alla clausola di esclusione di responsabilità di von Poll Immobilien GmbH*

---

**[www.von-poll.com](http://www.von-poll.com)**