

Luxembourg-Limpertsberg

Bellissima casa indipendente in vendita a Limpertsberg

Codice oggetto: LU251953742



PREZZO D'ACQUISTO: 1.700.000 EUR • SUPERFICIE NETTA: ca. 226 m²

Codice oggetto: LU251953742 - L-1952 Luxembourg-Limpertsberg

- A colpo d'occhio
- La proprietà
- Dati energetici
- Planimetrie
- Una prima impressione
- Ulteriori informazioni
- Partner di contatto

Codice oggetto: LU251953742 - L-1952 Luxembourg-Limpertsberg

A colpo d'occhio

Codice oggetto	LU251953742	Prezzo d'acquisto	1.700.000 EUR
Superficie netta	ca. 226 m ²	Casa	Casa unifamiliare
Camere da letto	5	Stato dell'immobile	Curato
Bagni	3	Caratteristiche	Terrazza, Bagni di servizio, Giardino / uso comune, Cucina componibile
Anno di costruzione	1987		

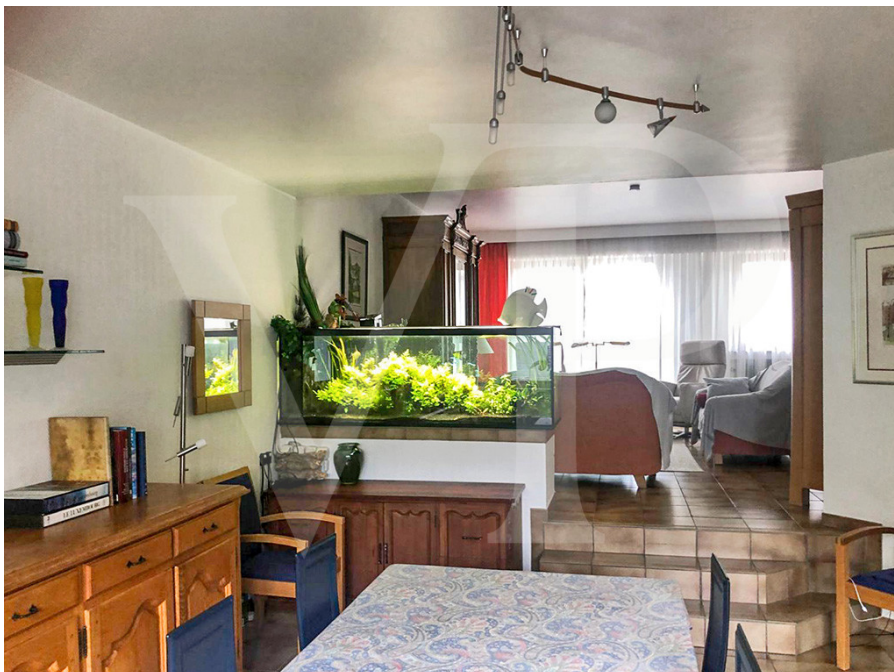
Codice oggetto: LU251953742 - L-1952 Luxembourg-Limpertsberg

Dati energetici

Fonte di alimentazione	Gas	Classe di efficienza energetica	E
Classe Energetica	Al momento della creazione del documento la certificazione energetica non era ancora disponibile.		

Codice oggetto: LU251953742 - L-1952 Luxembourg-Limpertsberg

La proprietà



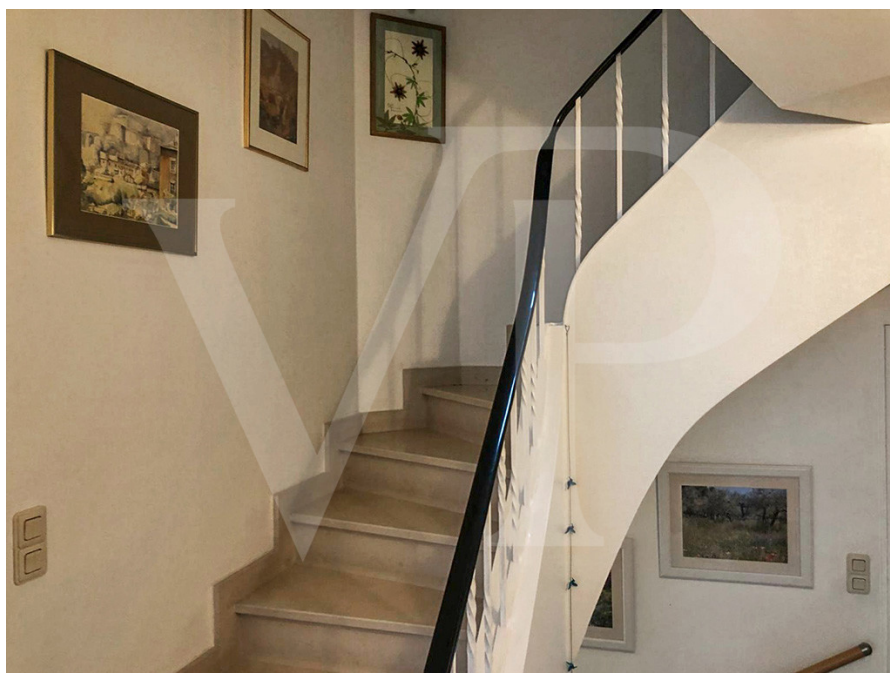
Codice oggetto: LU251953742 - L-1952 Luxembourg-Limpertsberg

La proprietà



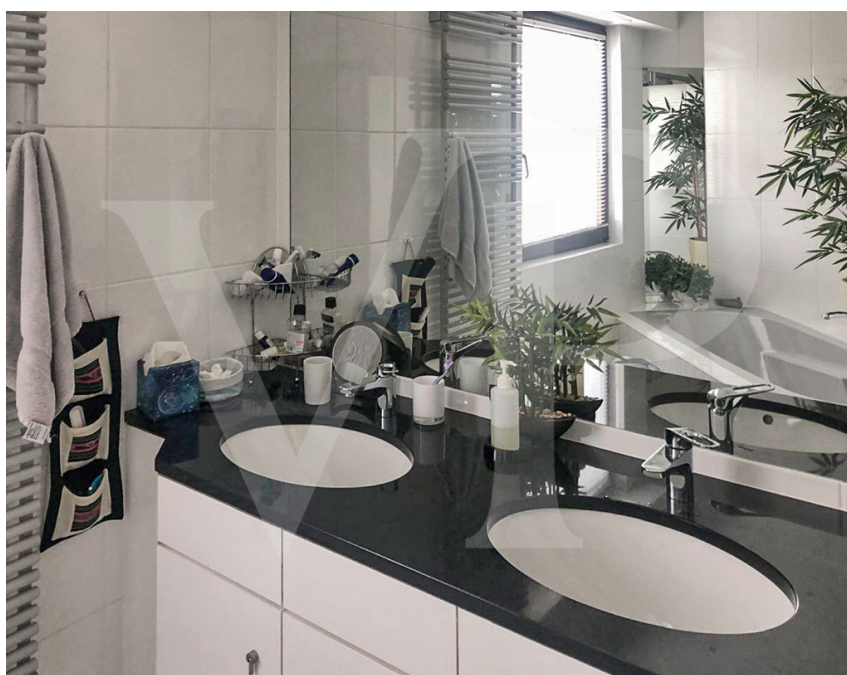
Codice oggetto: LU251953742 - L-1952 Luxembourg-Limpertsberg

La proprietà



Codice oggetto: LU251953742 - L-1952 Luxembourg-Limpertsberg

La proprietà



Codice oggetto: LU251953742 - L-1952 Luxembourg-Limpertsberg

La proprietà



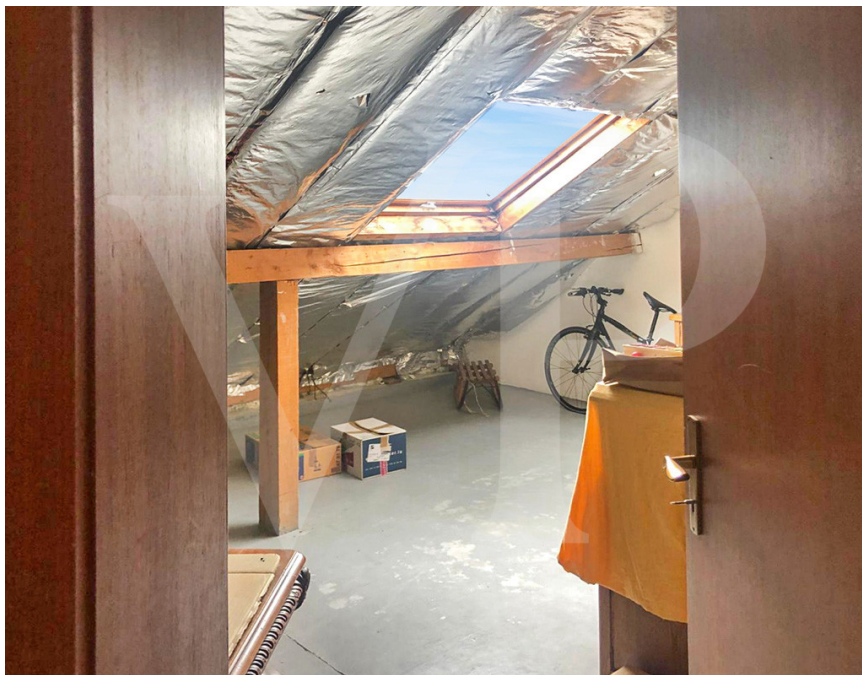
Codice oggetto: LU251953742 - L-1952 Luxembourg-Limpertsberg

La proprietà



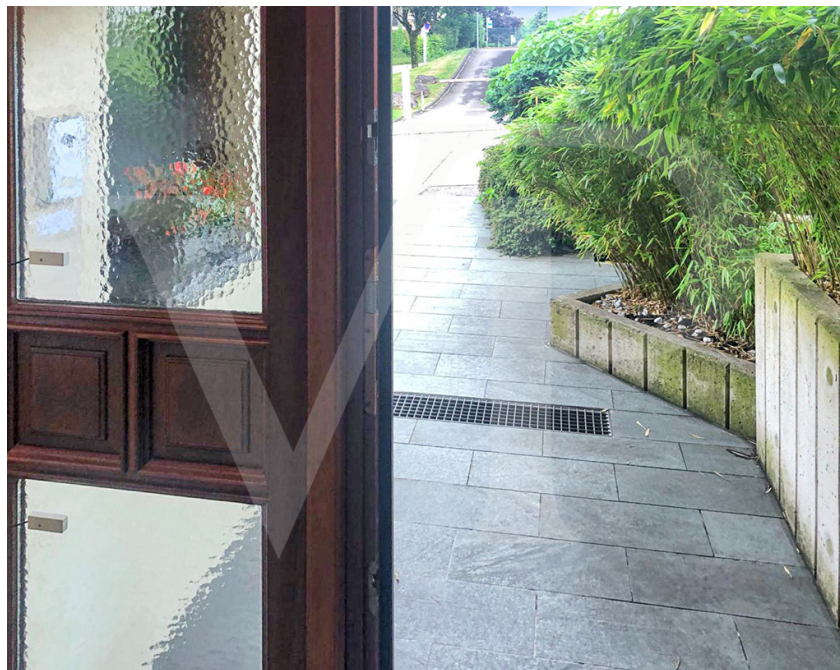
Codice oggetto: LU251953742 - L-1952 Luxembourg-Limpertsberg

La proprietà



Codice oggetto: LU251953742 - L-1952 Luxembourg-Limpertsberg

La proprietà



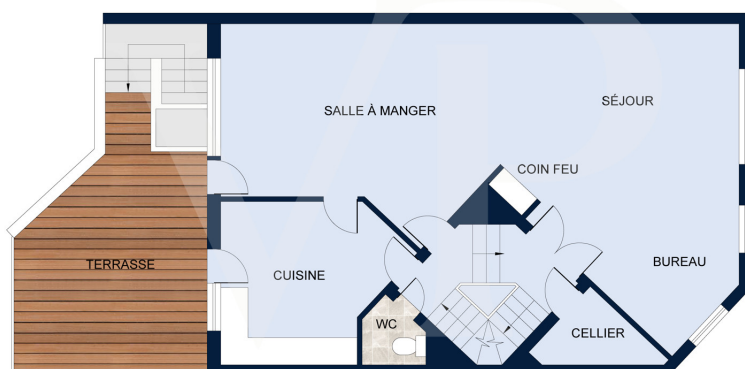
Codice oggetto: LU251953742 - L-1952 Luxembourg-Limpertsberg

Planimetrie



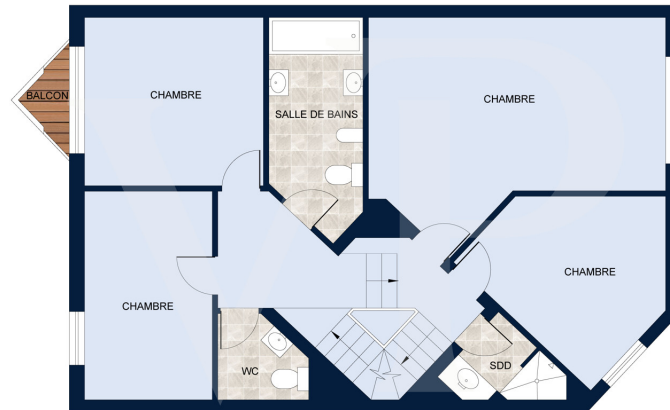
REZ-DE-CHAUSSÉE

Les plans sont fournis à titre d'information et ne sont pas contractuels



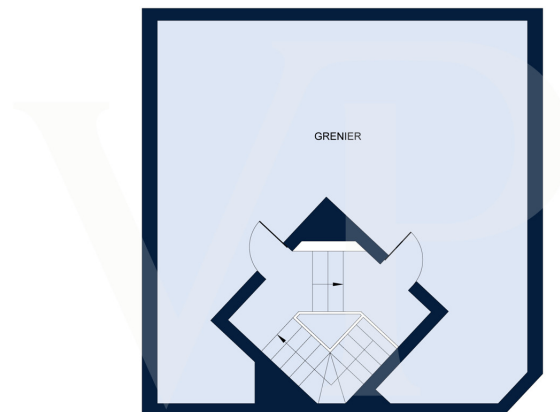
PREMIER ÉTAGE

Les plans sont fournis à titre d'information et ne sont pas contractuels



DEUXIÈME ÉTAGE

Les plans sont fournis à titre d'information et ne sont pas contractuels



PLAN SOUS TOITURE

Les plans sont fournis à titre d'information et ne sont pas contractuels

Questa pianta non è in scala. I documenti ci sono stati dati dal cliente. Per questo motivo, non possiamo garantire la precisione delle informazioni.

Codice oggetto: LU251953742 - L-1952 Luxembourg-Limpertsberg

Una prima impressione

Splendida casa indipendente in vendita a Limpertsberg. Questa casa in posizione privilegiata dispone di 5 camere da letto e 3 bagni. Costruita nel 1987, la proprietà è in perfette condizioni. L'ingresso al piano terra conduce al seminterrato e a un garage doppio. Il primo piano comprende il soggiorno/sala da pranzo e una cucina completamente attrezzata con accesso al giardino esposto a sud. Il secondo piano dispone di 3 camere da letto, una delle quali con cabina armadio, e 2 bagni. Il terzo piano dispone di 2 camere da letto e un bagno. La mansarda offre la possibilità di essere trasformata in un monolocale; gli allacciamenti sono già presenti. Il centro città è raggiungibile in 10 minuti in bicicletta e una fermata dell'autobus è nelle vicinanze. Questa casa è ideale per una famiglia.

Codice oggetto: LU251953742 - L-1952 Luxembourg-Limpertsberg

Ulteriori informazioni

Alle Informationen in diesem Dokument basieren ausschließlich auf den Informationen, die uns unsere Kunden zur Verfügung stellen. Wir übernehmen keine Garantie für die Vollständigkeit, Richtigkeit und Aktualität dieser Angaben.

Die Notar- und Meldegebühren im Grundbuch gehen zu Lasten des Käufers.

Die Verkaufsprovision geht zu Lasten des Verkäufers, der das Verkaufsmandat mit unserer Agentur unterzeichnet hat.

Codice oggetto: LU251953742 - L-1952 Luxembourg-Limpertsberg

Partner di contatto

Per ulteriori informazioni, si prega di contattare la persona di riferimento:

VON POLL REAL ESTATE Limpertsberg

6, avenue Pasteur, L-2310 Luxembourg

Tel.: +352 26 47 98

E-Mail: limpertsberg@von-poll.com

Alla clausola di esclusione di responsabilità di von Poll Immobilien GmbH

www.von-poll.com