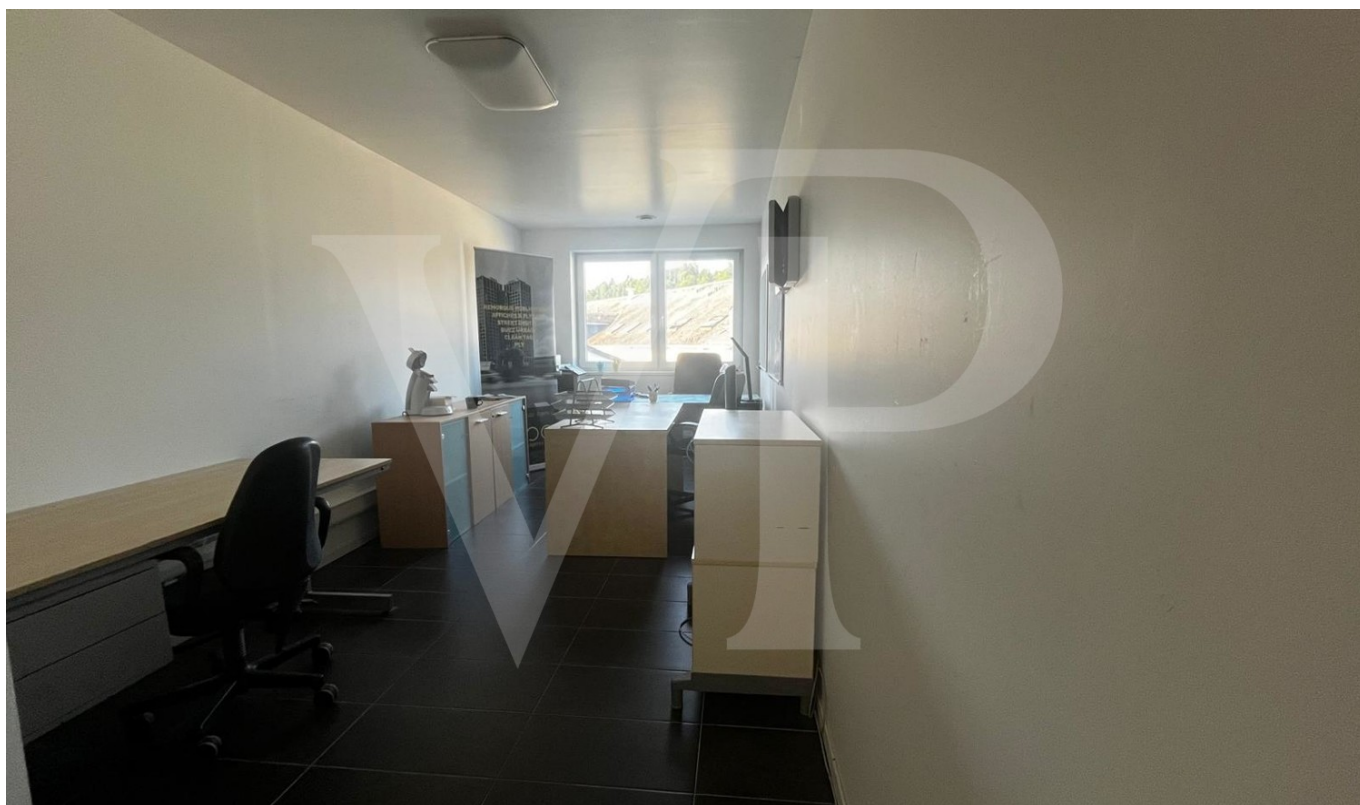


Hobscheid

Ufficio privato vicino al confine con il Belgio

Codice oggetto: LU251953741



PREZZO D'ACQUISTO: 127.000 EUR

Codice oggetto: LU251953741 - L-8373 Hobscheid

- A colpo d'occhio
- La proprietà
- Planimetrie
- Una prima impressione
- Partner di contatto

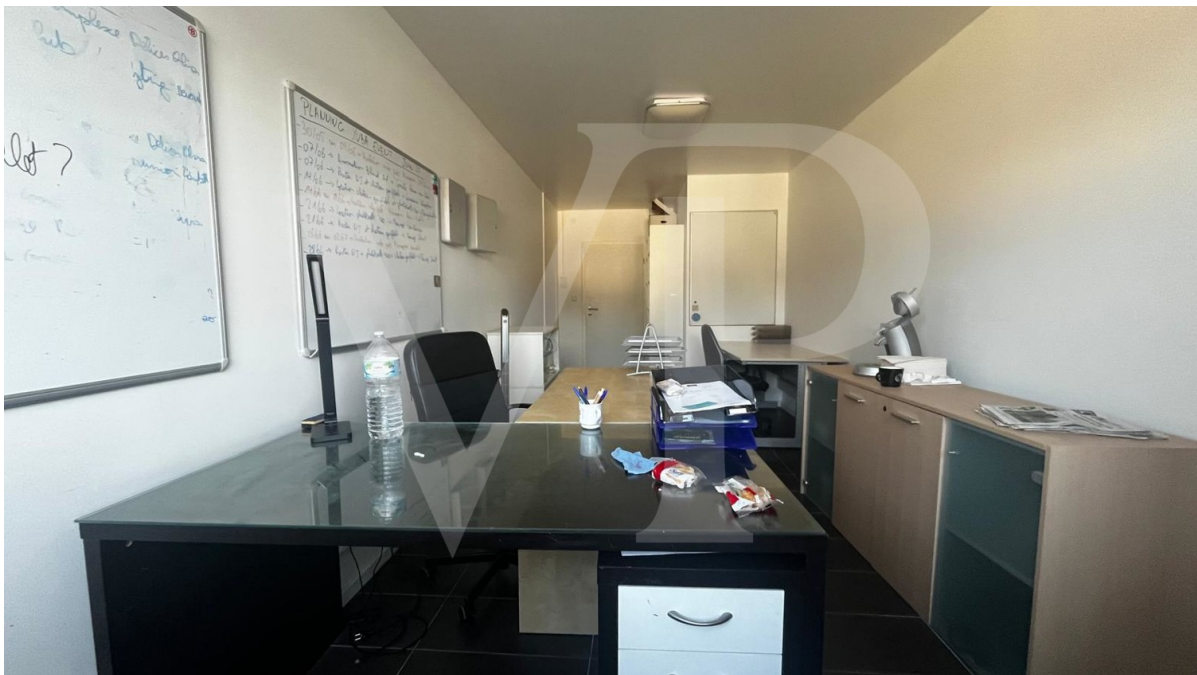
Codice oggetto: LU251953741 - L-8373 Hobscheid

A colpo d'occhio

Codice oggetto	LU251953741	Prezzo d'acquisto	127.000 EUR
Anno di costruzione	2021	Ufficio/studio	Casa adibita a uffici
		Superficie commerciale	ca. 20 m ²
		Stato dell'immobile	Curato
		Superficie affittabile	ca. 20 m ²

Codice oggetto: LU251953741 - L-8373 Hobscheid

La proprietà



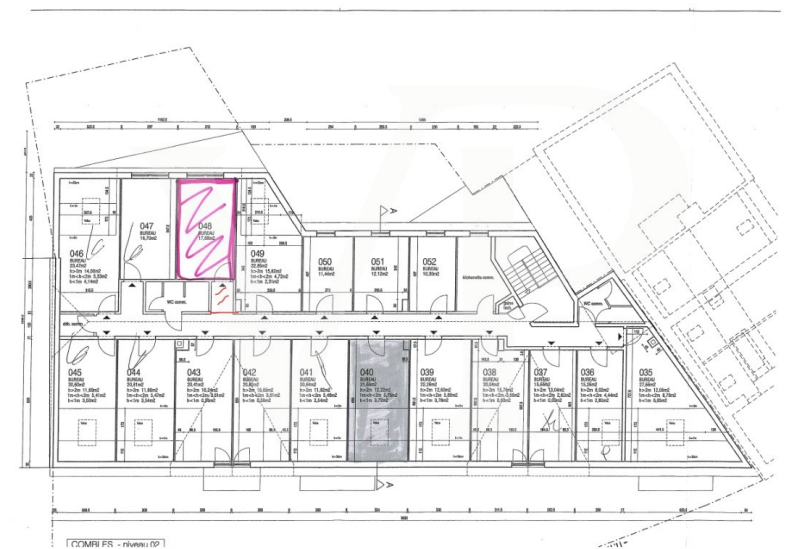
Codice oggetto: LU251953741 - L-8373 Hobscheid

La proprietà



Codice oggetto: LU251953741 - L-8373 Hobscheid

Planimetrie



Questa pianta non è in scala. I documenti ci sono stati dati dal cliente. Per questo motivo, non possiamo garantire la precisione delle informazioni.

Codice oggetto: LU251953741 - L-8373 Hobscheid

Una prima impressione

Attualmente affittato con ottimi rendimenti, è in vendita un ufficio in un nuovo edificio residenziale a Hobscheid, vicino al confine con il Belgio. L'ufficio ha una superficie di 20 m² e dispone di un'ampia finestra (tripli vetri). I servizi igienici e la cucina si trovano al piano superiore e sono in comune con gli altri uffici. Ideale come investimento immobiliare o per una piccola impresa. Hobscheid è un quartiere del comune di Haabscht, una città in via di sviluppo con eccellenti opportunità di carriera e una solida rete di contatti.

Codice oggetto: LU251953741 - L-8373 Hobscheid

Partner di contatto

Per ulteriori informazioni, si prega di contattare la persona di riferimento:

VON POLL REAL ESTATE Limpertsberg

6, avenue Pasteur, L-2310 Luxembourg

Tel.: +352 26 47 98

E-Mail: limpertsberg@von-poll.com

Alla clausola di esclusione di responsabilità di von Poll Immobilien GmbH

www.von-poll.com