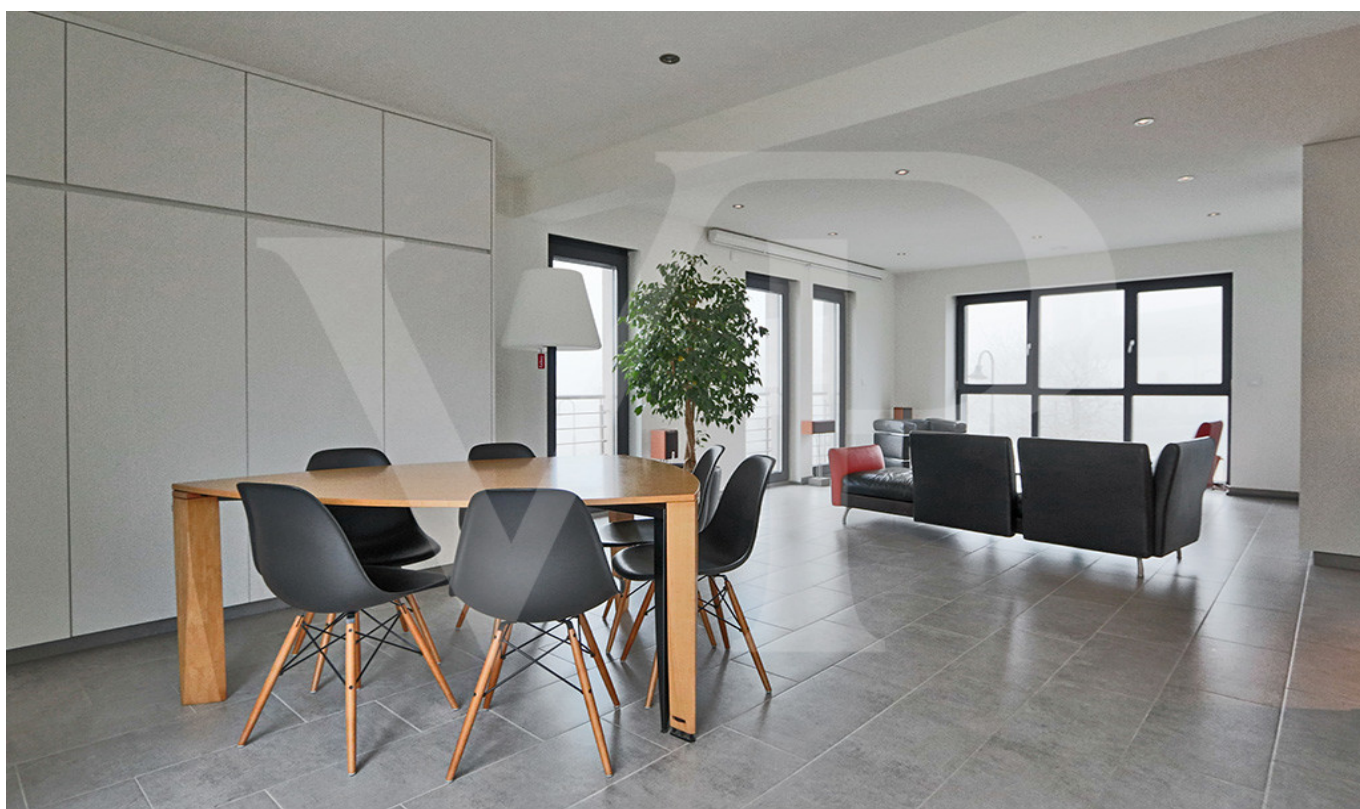


Holtz

Nuova casa di lusso in vendita, aperta su 3 lati

Codice oggetto: LU251953727



PREZZO D'ACQUISTO: 895.000 EUR • SUPERFICIE NETTA: ca. 200 m² • VANI: 5 • SUPERFICIE DEL TERRENO: 145 m²

Codice oggetto: LU251953727 - L-8820 Holtz

- A colpo d'occhio
- La proprietà
- Dati energetici
- Planimetrie
- Una prima impressione
- Ulteriori informazioni
- Partner di contatto

Codice oggetto: LU251953727 - L-8820 Holtz

A colpo d'occhio

Codice oggetto	LU251953727
Superficie netta	ca. 200 m²
Vani	5
Bagni	2
Anno di costruzione	2018
Garage/Posto auto	1 x superficie libera, 1 x Garage

Prezzo d'acquisto	895.000 EUR
Casa	Villa a schiera d'angolo
Stato dell'immobile	Come nuovo
Caratteristiche	Terrazza, Bagni di servizio

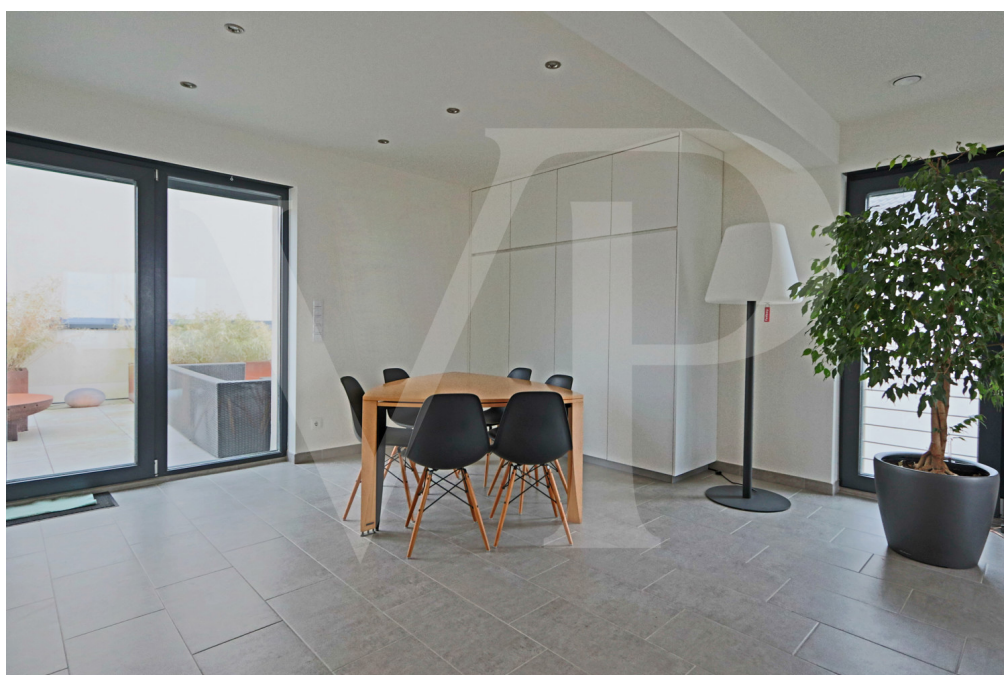
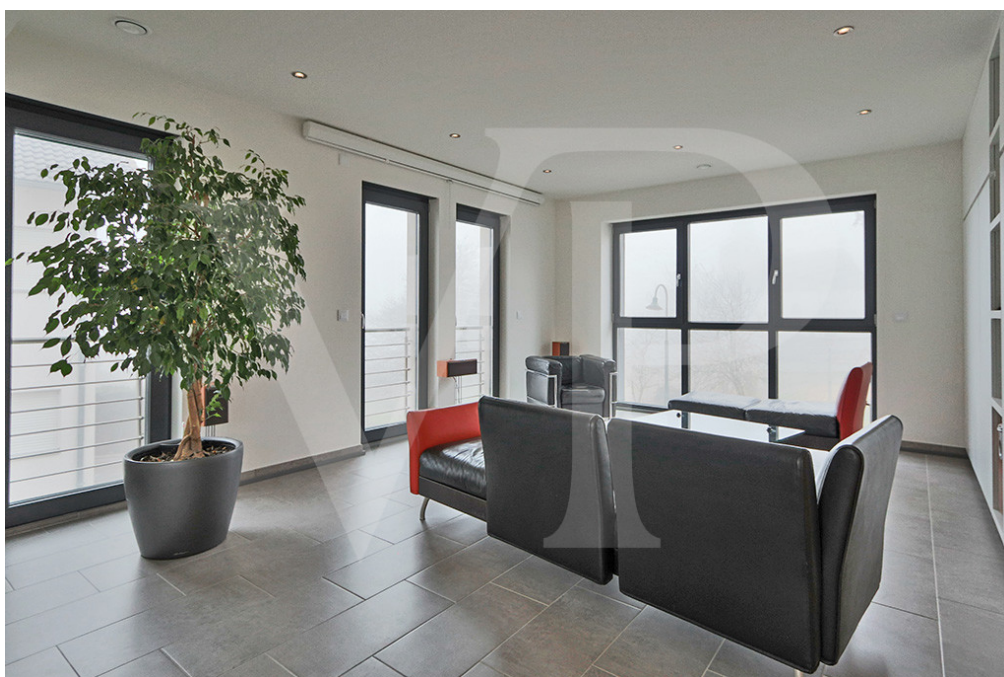
Codice oggetto: LU251953727 - L-8820 Holtz

Dati energetici

Fonte di alimentazione	Pompa di calore idraulica/pneumatica	Classe di efficienza energetica	B
Classe Energetica	Al momento della creazione del documento la certificazione energetica non era ancora disponibile.		

Codice oggetto: LU251953727 - L-8820 Holtz

La proprietà



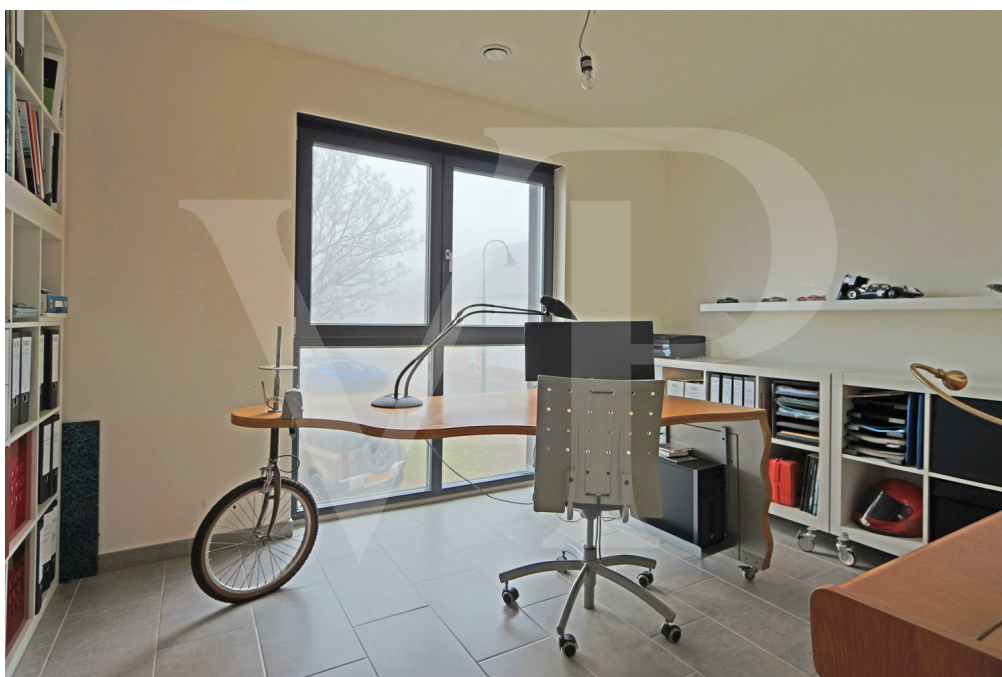
Codice oggetto: LU251953727 - L-8820 Holtz

La proprietà



Codice oggetto: LU251953727 - L-8820 Holtz

La proprietà



Codice oggetto: LU251953727 - L-8820 Holtz

La proprietà



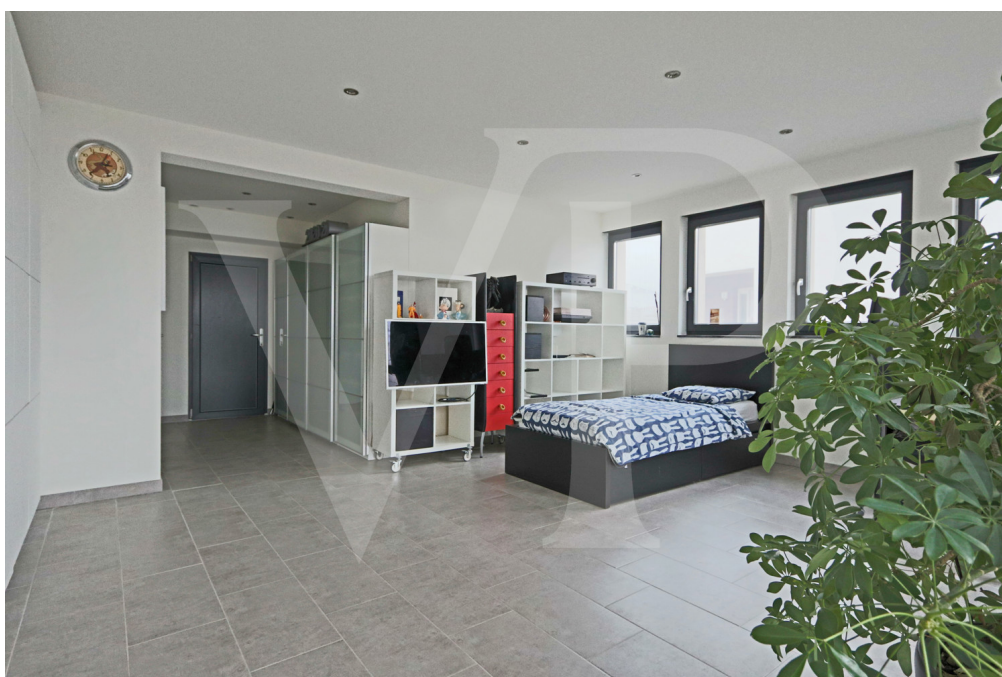
Codice oggetto: LU251953727 - L-8820 Holtz

La proprietà



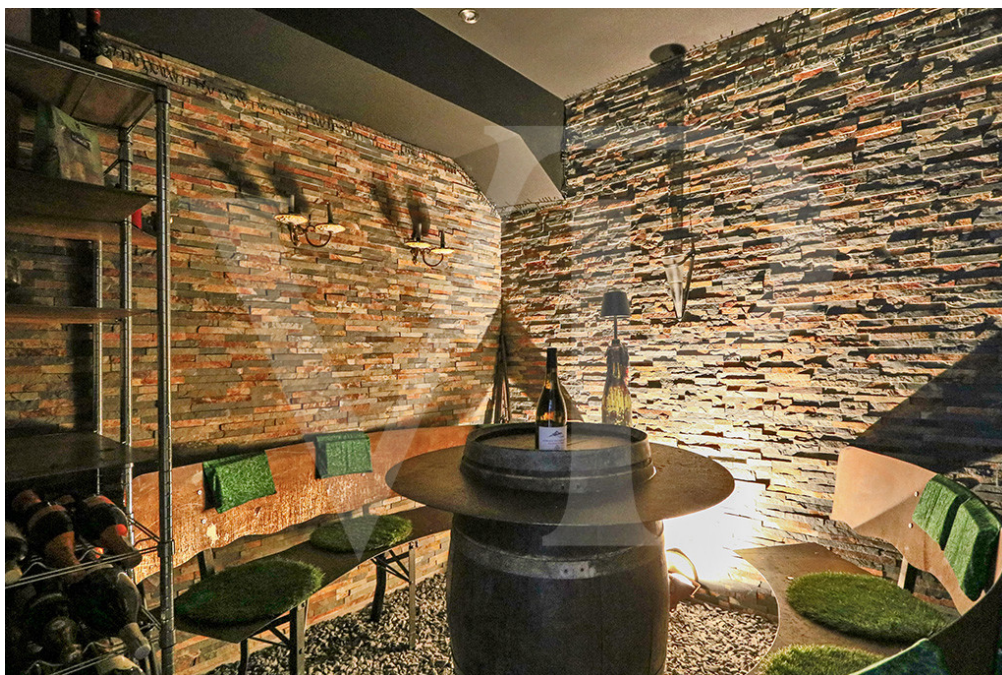
Codice oggetto: LU251953727 - L-8820 Holtz

La proprietà



Codice oggetto: LU251953727 - L-8820 Holtz

La proprietà



Codice oggetto: LU251953727 - L-8820 Holtz

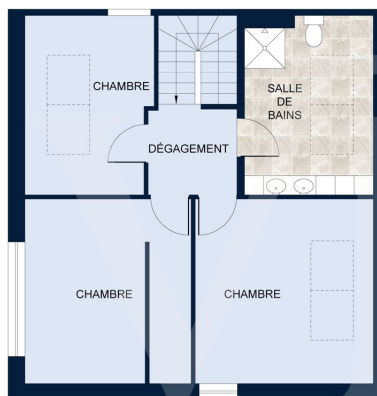
Planimetrie



Les plans sont fournis à titre d'information et ne sont pas contractuels



Les plans sont fournis à titre d'information et ne sont pas contractuels



Les plans sont fournis à titre d'information et ne sont pas contractuels

Questa pianta non è in scala. I documenti ci sono stati dati dal cliente. Per questo motivo, non possiamo garantire la precisione delle informazioni.

Codice oggetto: LU251953727 - L-8820 Holtz

Una prima impressione

Nell'incantevole villaggio di Holtz, Von Poll Real Estate Luxembourg offre questa magnifica e moderna casa di lusso in una strada tranquilla e silenziosa. Costruita su un terreno di 1,45 acri, questa proprietà offre una superficie totale di circa 290 m², di cui 200 m² di superficie abitabile distribuiti su tre livelli. Grazie alle ampie vetrate, la casa gode di una meravigliosa luce naturale sia nel soggiorno che nelle camere da letto. La posizione è ideale per una famiglia, con un parco giochi proprio di fronte alla casa, una casa vacanze nelle vicinanze, splendidi sentieri escursionistici nei dintorni e un ambiente tranquillo che offre tranquillità. Il piano terra comprende un ingresso con guardaroba, un WC separato, una cantina e una stanza che potrebbe essere convertita in un ufficio indipendente, studio o spazio di lavoro professionale. Al primo piano si trovano un ufficio o una camera per gli ospiti, un ampio e luminoso soggiorno e una cucina a pianta aperta. Questo piano offre anche l'accesso a una grande terrazza esposta a sud. L'ultimo piano offre tre camere da letto, che condividono un bagno. Un garage e un posto auto coperto completano la proprietà. Per quanto riguarda le caratteristiche, questa casa moderna offre finiture di alta qualità, come finestre ad alto risparmio energetico con tapparelle elettriche, riscaldamento a pavimento e VMC (Virtual Climate Control).

Codice oggetto: LU251953727 - L-8820 Holtz

Ulteriori informazioni

Alle Informationen in diesem Dokument basieren ausschließlich auf den Informationen, die uns unsere Kunden zur Verfügung stellen. Wir übernehmen keine Garantie für die Vollständigkeit, Richtigkeit und Aktualität dieser Angaben.

Die Notar- und Meldegebühren im Grundbuch gehen zu Lasten des Käufers.

Die Verkaufsprovision geht zu Lasten des Verkäufers, der das Verkaufsmandat mit unserer Agentur unterzeichnet hat.

Codice oggetto: LU251953727 - L-8820 Holtz

Partner di contatto

Per ulteriori informazioni, si prega di contattare la persona di riferimento:

VON POLL REAL ESTATE Limpertsberg

6, avenue Pasteur, L-2310 Luxembourg

Tel.: +352 26 47 98

E-Mail: limpertsberg@von-poll.com

Alla clausola di esclusione di responsabilità di von Poll Immobilien GmbH

www.von-poll.com