

Leudelange

Nuova casa/triplex in una strada tranquilla a Leudelange

Codice oggetto: LU241953714



PREZZO D'ACQUISTO: 1.495.000 EUR • SUPERFICIE NETTA: ca. 225 m²

Codice oggetto: LU241953714 - L-3374 Leudelange

- A colpo d'occhio**
- La proprietà**
- Dati energetici**
- Planimetrie**
- Una prima impressione**
- Ulteriori informazioni**
- Partner di contatto**

Codice oggetto: LU241953714 - L-3374 Leudelage

A colpo d'occhio

Codice oggetto	LU241953714
Superficie netta	ca. 225 m²
Camere da letto	4
Bagni	3
Anno di costruzione	2012
Garage/Posto auto	2 x Parcheggio interrato

Prezzo d'acquisto	1.495.000 EUR
Casa	Casa unifamiliare
Superficie lorda	ca. 295 m²
Caratteristiche	Terrazza, Bagni di servizio, Giardino / uso comune

Codice oggetto: LU241953714 - L-3374 Leudelage

Dati energetici

Tipologia di riscaldamento	centralizzato	Classe di efficienza energetica	C
Classe Energetica	Al momento della creazione del documento la certificazione energetica non era ancora disponibile.		

Codice oggetto: LU241953714 - L-3374 Leudelange

La proprietà



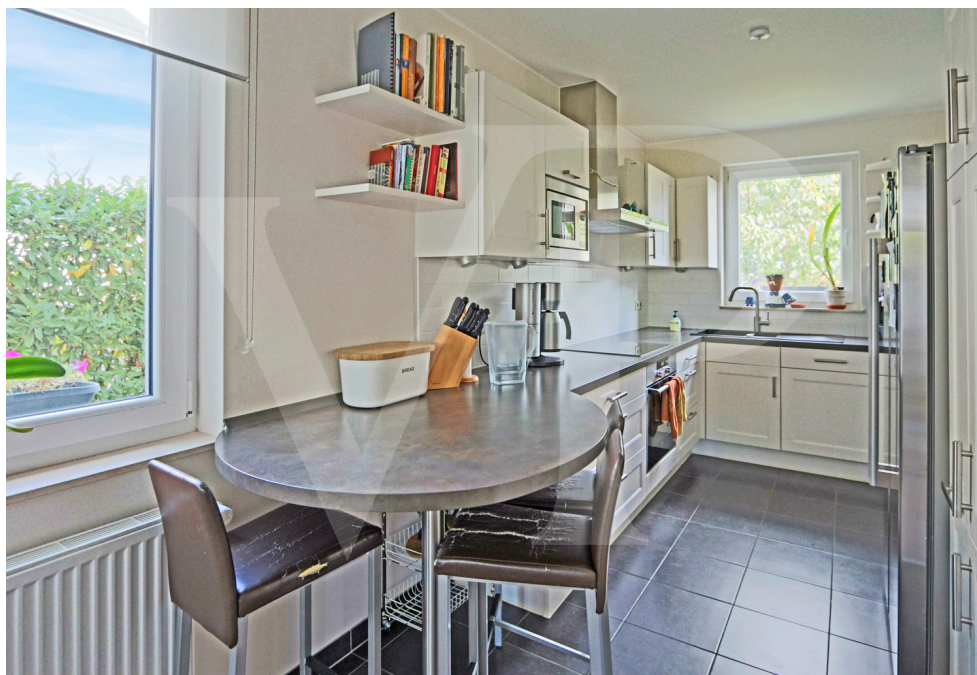
Codice oggetto: LU241953714 - L-3374 Leudelange

La proprietà



Codice oggetto: LU241953714 - L-3374 Leudelange

La proprietà



Codice oggetto: LU241953714 - L-3374 Leudelange

La proprietà



Codice oggetto: LU241953714 - L-3374 Leudelange

La proprietà



Codice oggetto: LU241953714 - L-3374 Leudelange

La proprietà



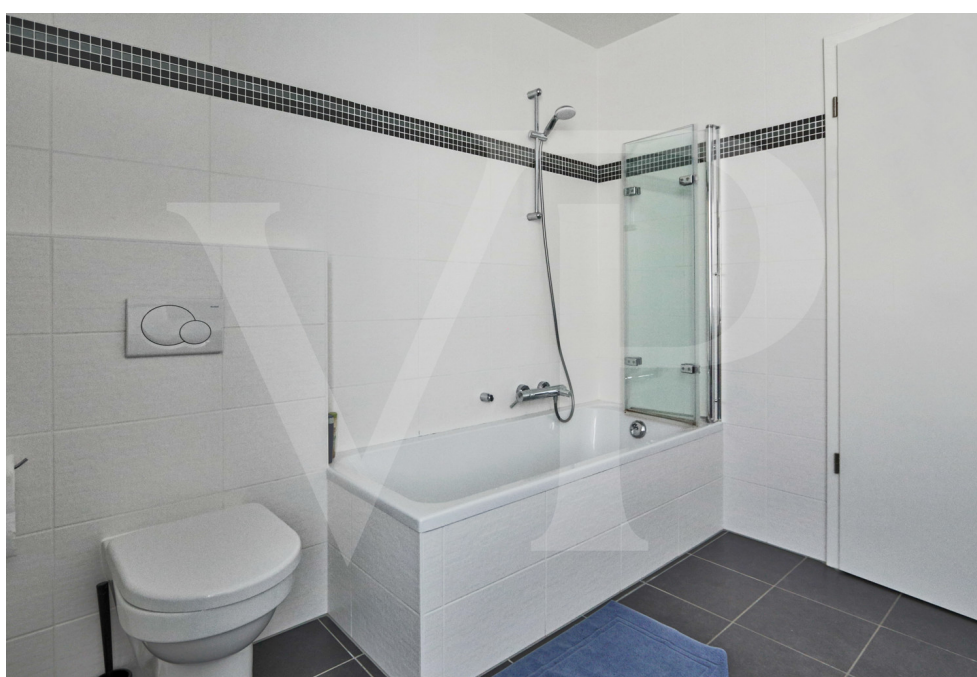
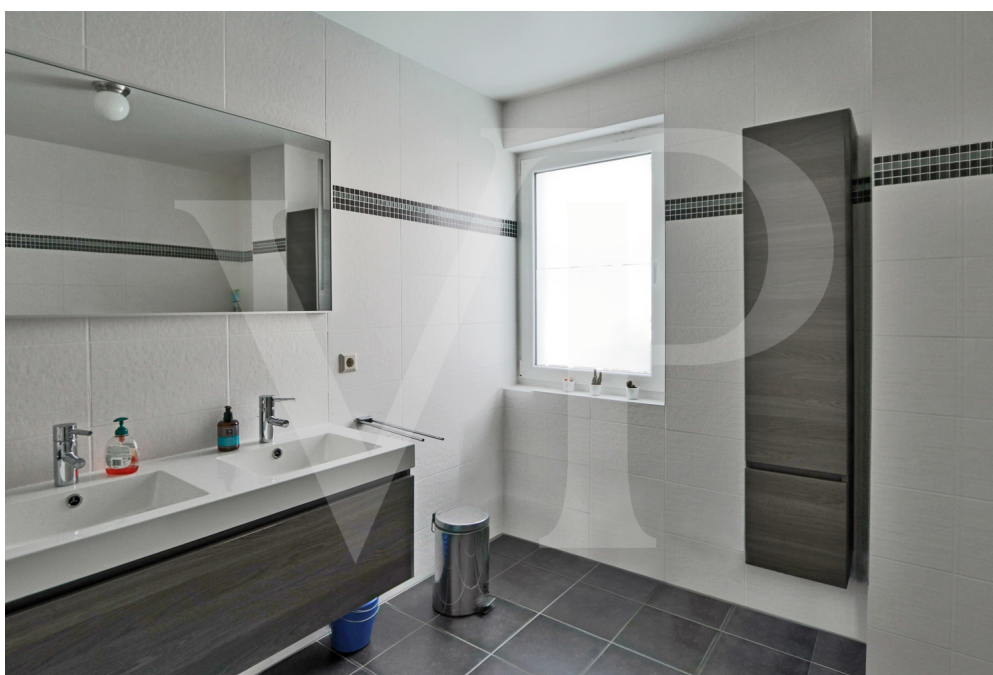
Codice oggetto: LU241953714 - L-3374 Leudelange

La proprietà



Codice oggetto: LU241953714 - L-3374 Leudelange

La proprietà



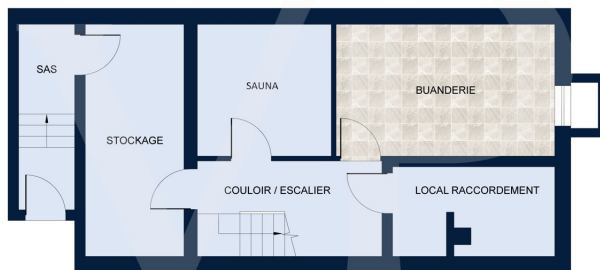
Codice oggetto: LU241953714 - L-3374 Leudelange

La proprietà



Codice oggetto: LU241953714 - L-3374 Leudelange

Planimetrie



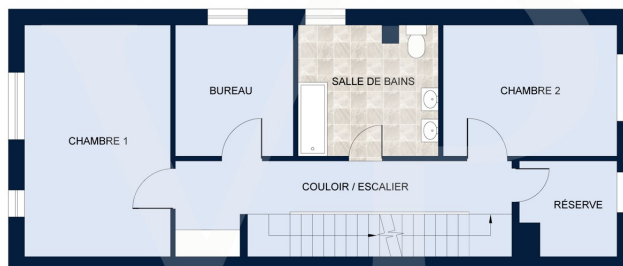
SOUS-SOL

Les plans sont fournis à titre d'information et ne sont pas contractuels



REZ-DE-CHAUSSEE

Les plans sont fournis à titre d'information et ne sont pas contractuels

**PREMIER ÉTAGE**

Les plans sont fournis à titre d'information et ne sont pas contractuels

**DEUXIÈME ÉTAGE**

Les plans sont fournis à titre d'information et ne sont pas contractuels

Questa pianta non è in scala. I documenti ci sono stati dati dal cliente. Per questo motivo, non possiamo garantire la precisione delle informazioni.

Codice oggetto: LU241953714 - L-3374 Leudelange

Una prima impressione

Von Poll Real Estate Luxembourg propone in vendita questo pregiato triplex, costruito nel 2012. Situato su tre lati in una tranquilla strada residenziale (limite di velocità 30 km/h) a Leudelange, l'appartamento è composto da un piano terra con ingresso, guardaroba e bagno per gli ospiti. Ampie finestre al piano terra conducono al luminosissimo soggiorno/sala da pranzo e alla cucina completamente attrezzata, rifinita con materiali di alta qualità. Dal soggiorno si accede alla terrazza esposta a ovest, dotata di tenda da sole elettrica per creare ombra nelle giornate di sole. Al primo piano, un corridoio conduce a un ufficio, un ripostiglio e due camere da letto (circa 16 m² e 11,50 m²) che condividono un ampio bagno. Il secondo piano comprende due camere da letto (circa 16 m² e 12 m²), uno spogliatoio e un bagno con doccia. La camera da letto principale vanta una terrazza con vista libera. Un'ampia soffitta ampliabile (circa 50 m² di superficie utile) è accessibile tramite un portello da questo piano. Il seminterrato comprende una grande lavanderia, una stanza con doccia e sauna, un ripostiglio e un locale tecnico. Da questo piano si accede a due posti auto. Costruita nel 2012, la casa ha una superficie totale di circa 295 m², di cui circa 225 m² di superficie abitabile. È dotata di riscaldamento a gas con radiatori, pannelli solari, finestre con doppi vetri e tapparelle elettriche e pavimenti in parquet e piastrelle. I materiali di alta qualità, la vista libera, la luce naturale, la tranquillità e la posizione sono solo alcuni dei vantaggi che rendono questa casa una proprietà eccezionale.

Codice oggetto: LU241953714 - L-3374 Leudelange

Ulteriori informazioni

Alle Informationen in diesem Dokument basieren ausschließlich auf den Informationen, die uns unsere Kunden zur Verfügung stellen. Wir übernehmen keine Garantie für die Vollständigkeit, Richtigkeit und Aktualität dieser Angaben.

Die Notar- und Meldegebühren im Grundbuch gehen zu Lasten des Käufers.

Die Verkaufsprovision geht zu Lasten des Verkäufers, der das Verkaufsmandat mit unserer Agentur unterzeichnet hat.

Codice oggetto: LU241953714 - L-3374 Leudelange

Partner di contatto

Per ulteriori informazioni, si prega di contattare la persona di riferimento:

VON POLL REAL ESTATE Limpertsberg

6, avenue Pasteur, L-2310 Luxembourg

Tel.: +352 26 47 98

E-Mail: limpertsberg@von-poll.com

Alla clausola di esclusione di responsabilità di von Poll Immobilien GmbH

www.von-poll.com