

Luxembourg- Gare – Luxembourg-Gare

## Bilocale in affitto vicino alla stazione ferroviaria

*Codice oggetto: LU241953693*



**PREZZO D'AFFITTO: 3.000 EUR • SUPERFICIE NETTA: ca. 82 m<sup>2</sup>**

Codice oggetto: LU241953693 - L-1611 Luxembourg- Gare – Luxembourg-Gare

- A colpo d'occhio
- La proprietà
- Dati energetici
- Planimetrie
- Una prima impressione
- Ulteriori informazioni
- Partner di contatto

Codice oggetto: LU241953693 - L-1611 Luxembourg- Gare – Luxembourg-Gare

## A colpo d'occhio

|                  |                       |
|------------------|-----------------------|
| Codice oggetto   | LU241953693           |
| Superficie netta | ca. 82 m <sup>2</sup> |
| Tipologia tetto  | mansarda              |
| Piano            | 3                     |
| Camere da letto  | 2                     |
| Bagni            | 1                     |

|                       |                    |
|-----------------------|--------------------|
| Prezzo d'affitto      | 3.000 EUR          |
| Costi aggiuntivi      | 250 EUR            |
| Appartamento          | Piano              |
| Tipologia costruttiva | massiccio          |
| Caratteristiche       | Cucina componibile |

Codice oggetto: LU241953693 - L-1611 Luxembourg- Gare – Luxembourg-Gare

## Dati energetici

|                            |   |
|----------------------------|---|
| Tipologia di riscaldamento | centralizzato   |
| Fonte di alimentazione     | Gas   |
| Classe Energetica          | Al momento della creazione del documento la certificazione energetica non era ancora disponibile. |

Codice oggetto: LU241953693 - L-1611 Luxembourg- Gare – Luxembourg-Gare

## La proprietà





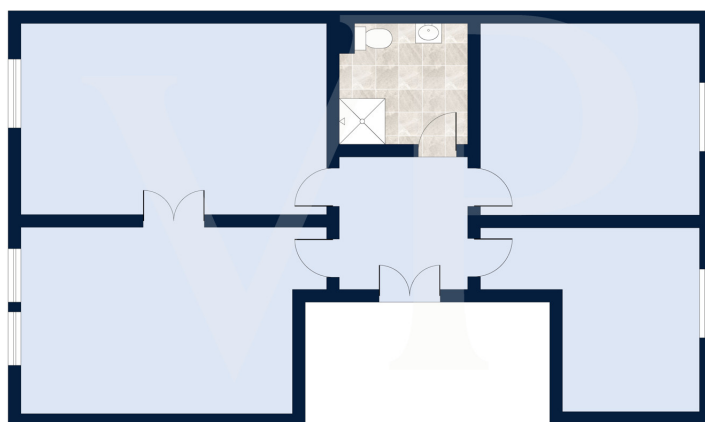
Codice oggetto: LU241953693 - L-1611 Luxembourg- Gare – Luxembourg-Gare

## La proprietà



Codice oggetto: LU241953693 - L-1611 Luxembourg- Gare – Luxembourg-Gare

## Planimetrie



Les plans sont fournis à titre d'information et ne sont pas contractuels

Questa pianta non è in scala. I documenti ci sono stati dati dal cliente. Per questo motivo, non possiamo garantire la precisione delle informazioni.

Codice oggetto: LU241953693 - L-1611 Luxembourg- Gare – Luxembourg-Gare

## Una prima impressione

Von Poll offre un bellissimo appartamento con soffitti alti in affitto nel quartiere Gare. I suoi circa 82 m<sup>2</sup> di superficie abitabile offrono una piacevole zona giorno in questo quartiere molto ricercato. Questo appartamento, caratterizzato da soffitti alti e porte alte, comprende due camere da letto sul retro dell'edificio, in una posizione tranquilla con vista sul verde. L'appartamento comprende anche un bellissimo soggiorno con pavimento in parquet, una cucina completamente attrezzata e un bagno. Situato al terzo piano, questo appartamento è situato in posizione ideale a soli 5 minuti a piedi dalla stazione ferroviaria e a 10 minuti a piedi dal centro città, vicino al ponte pedonale.



**Codice oggetto: LU241953693 - L-1611 Luxembourg- Gare – Luxembourg-Gare**

## Ulteriori informazioni

Gemäß dem Mietleasinggesetz vom 07.10.2024, das am 01.08.2024 in Kraft getreten ist, werden die Maklerprovisionskosten einer Monatsmiete + Mehrwertsteuer (17 %) gerecht aufgeteilt (50/50). zwischen dem Vermieter und dem Mieter, wobei jeder seine Rechnung erhält. Sie ist am Tag der Vertragsunterzeichnung fällig.

Alle Angaben basieren ausschließlich auf den Informationen, die uns unsere Kunden zur Verfügung stellen. Wir übernehmen keine Garantie für die Vollständigkeit, Richtigkeit und Aktualität dieser Angaben.

Codice oggetto: LU241953693 - L-1611 Luxembourg- Gare – Luxembourg-Gare

## Partner di contatto

Per ulteriori informazioni, si prega di contattare la persona di riferimento:

VON POLL REAL ESTATE Limpertsberg

---

6, avenue Pasteur, L-2310 Luxembourg

Tel.: +352 26 47 98

E-Mail: [limpertsberg@von-poll.com](mailto:limpertsberg@von-poll.com)

*Alla clausola di esclusione di responsabilità di von Poll Immobilien GmbH*

---

[www.von-poll.com](http://www.von-poll.com)