

Luxembourg-Centre

Appartamento di lusso con 2 locali in vendita nel centro città

Codice oggetto: LU241953677



PREZZO D'ACQUISTO: 4.200.000 EUR • SUPERFICIE NETTA: ca. 190 m²

Codice oggetto: LU241953677 - L-2536 Luxembourg-Centre

- **A colpo d'occhio**
- **La proprietà**
- **Dati energetici**
- **Una prima impressione**
- **Ulteriori informazioni**
- **Partner di contatto**

Codice oggetto: LU241953677 - L-2536 Luxembourg-Centre

A colpo d'occhio

Codice oggetto	LU241953677
Superficie netta	ca. 190 m²
Piano	2
Camere da letto	2
Bagni	2
Anno di costruzione	1200

Prezzo d'acquisto	4.200.000 EUR
Appartamento	Appartamento
Stato dell'immobile	Come nuovo
Caratteristiche	Bagni di servizio, Cucina componibile

Codice oggetto: LU241953677 - L-2536 Luxembourg-Centre

Dati energetici

Tipologia di riscaldamento	Teleriscaldamento
Fonte di alimentazione	Teleriscaldamento
Classe Energetica	Al momento della creazione del documento la certificazione energetica non era ancora disponibile.

Codice oggetto: LU241953677 - L-2536 Luxembourg-Centre

La proprietà



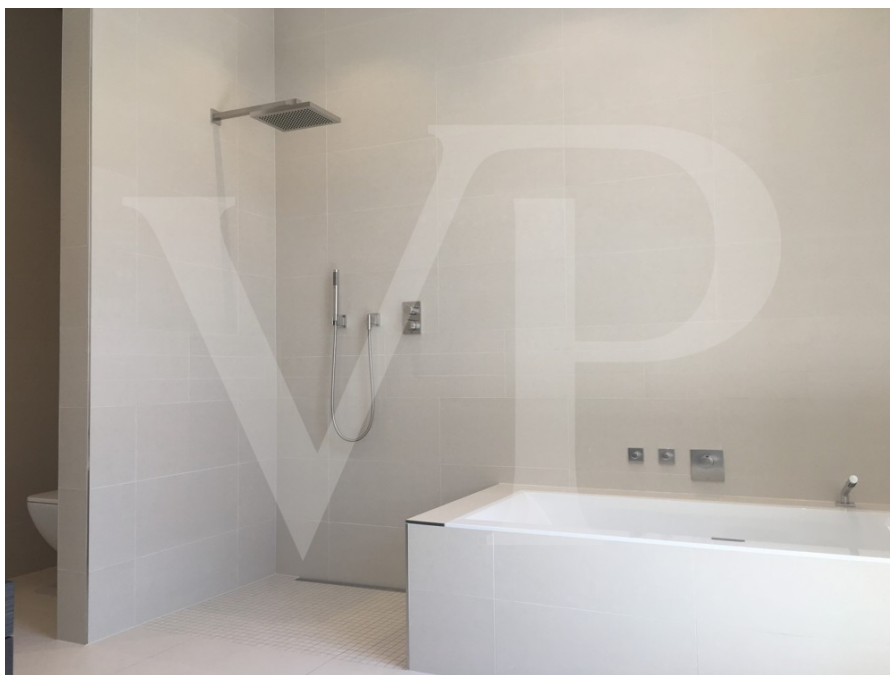
Codice oggetto: LU241953677 - L-2536 Luxembourg-Centre

La proprietà



Codice oggetto: LU241953677 - L-2536 Luxembourg-Centre

La proprietà



Codice oggetto: LU241953677 - L-2536 Luxembourg-Centre

La proprietà



Codice oggetto: LU241953677 - L-2536 Luxembourg-Centre

La proprietà



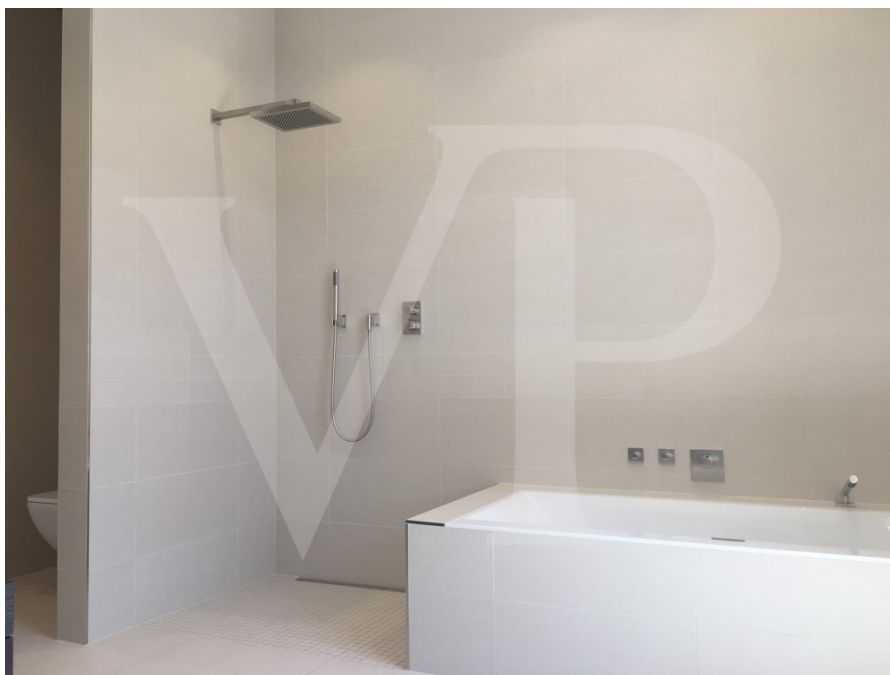
Codice oggetto: LU241953677 - L-2536 Luxembourg-Centre

La proprietà



Codice oggetto: LU241953677 - L-2536 Luxembourg-Centre

La proprietà



Codice oggetto: LU241953677 - L-2536 Luxembourg-Centre

La proprietà



Codice oggetto: LU241953677 - L-2536 Luxembourg-Centre

Una prima impressione

Von Poll offre un lussuoso appartamento con due camere da letto in vendita nel centro storico di Lussemburgo. L'ingresso, sottoposto a tutela architettonica, vi accoglie in un ambiente tranquillo e ristrutturato. L'appartamento è composto da un ingresso con armadi a muro e un bagno separato. Un ampio soggiorno/sala da pranzo si estende dall'ingresso. La cucina e la dispensa offrono ampio spazio per cucinare. Un corridoio conduce alle due camere da letto e ai bagni. Posizione ideale per esplorare Lussemburgo a piedi.

Codice oggetto: LU241953677 - L-2536 Luxembourg-Centre

Ulteriori informazioni

Alle Informationen in diesem Dokument basieren ausschließlich auf den Informationen, die uns unsere Kunden zur Verfügung stellen. Wir übernehmen keine Garantie für die Vollständigkeit, Richtigkeit und Aktualität dieser Angaben.

Die Notar- und Meldegebühren im Grundbuch gehen zu Lasten des Käufers.

Die Verkaufsprovision geht zu Lasten des Verkäufers, der das Verkaufsmandat mit unserer Agentur unterzeichnet hat.

Codice oggetto: LU241953677 - L-2536 Luxembourg-Centre

Partner di contatto

Per ulteriori informazioni, si prega di contattare la persona di riferimento:

VON POLL REAL ESTATE Limpertsberg

6, avenue Pasteur, L-2310 Luxembourg

Tel.: +352 26 47 98

E-Mail: limpertsberg@von-poll.com

Alla clausola di esclusione di responsabilità di von Poll Immobilien GmbH

www.von-poll.com