

Ettelbruck

Luminosa casa indipendente su 3 lati in zona residenziale

Codice oggetto: LU191933426



PREZZO D'ACQUISTO: 795.000 EUR • SUPERFICIE NETTA: ca. 184,27 m² • VANI: 6 • SUPERFICIE DEL TERRENO: 264 m²

Codice oggetto: LU191933426 - L-9062 Ettelbruck

- **A colpo d'occhio**
- **La proprietà**
- **Dati energetici**
- **Planimetrie**
- **Una prima impressione**
- **Tutto sulla posizione**
- **Ulteriori informazioni**
- **Partner di contatto**

Codice oggetto: LU191933426 - L-9062 Ettelbruck

A colpo d'occhio

Codice oggetto	LU191933426
Superficie netta	ca. 184,27 m²
Vani	6
Camere da letto	6
Bagni	1
Anno di costruzione	1959
Garage/Posto auto	1 x superficie libera, 1 x Garage

Prezzo d'acquisto	795.000 EUR
Casa	Villa a schiera d'angolo
Superficie commerciale	ca. 255 m²
Stato dell'immobile	Curato
Tipologia costruttiva	massiccio
Caratteristiche	Terrazza, Bagni di servizio, Caminetto, Cucina componibile

Codice oggetto: LU191933426 - L-9062 Ettelbruck

Dati energetici

Fonte di alimentazione	Combustibile liquido
Classe Energetica	Al momento della creazione del documento la certificazione energetica non era ancora disponibile.

Codice oggetto: LU191933426 - L-9062 Ettelbruck

La proprietà



Codice oggetto: LU191933426 - L-9062 Ettelbruck

La proprietà



Codice oggetto: LU191933426 - L-9062 Ettelbruck

La proprietà



Codice oggetto: LU191933426 - L-9062 Ettelbruck

La proprietà



Codice oggetto: LU191933426 - L-9062 Ettelbruck

La proprietà



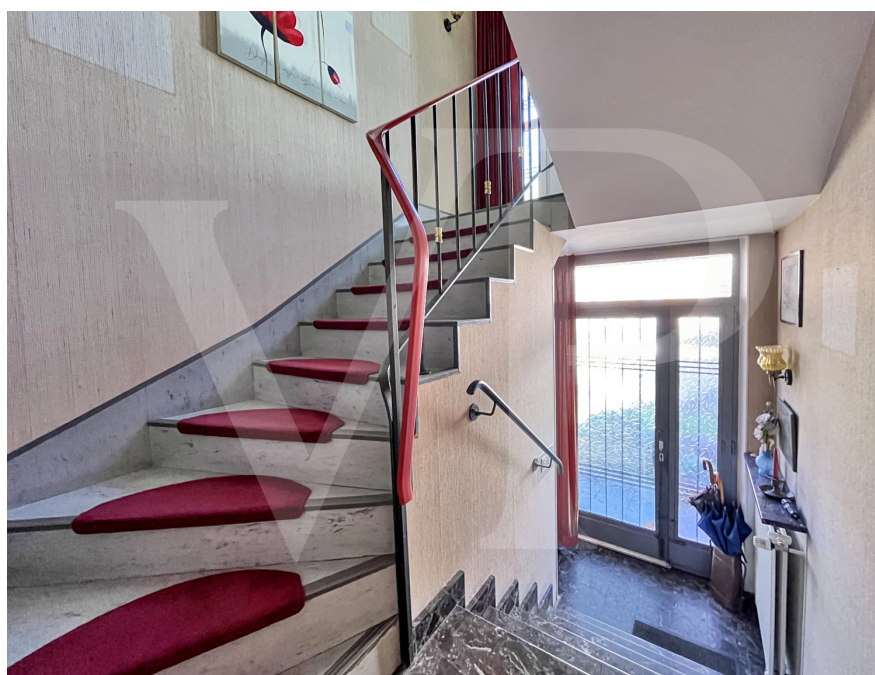
Codice oggetto: LU191933426 - L-9062 Ettelbruck

La proprietà



Codice oggetto: LU191933426 - L-9062 Ettelbruck

La proprietà



Codice oggetto: LU191933426 - L-9062 Ettelbruck

La proprietà



Codice oggetto: LU191933426 - L-9062 Ettelbruck

La proprietà



Codice oggetto: LU191933426 - L-9062 Ettelbruck

Planimetrie



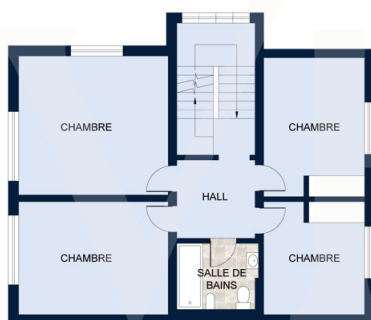
SOUS-SOL

Les plans sont fournis à titre d'information et ne sont pas contractuels



REZ-DE-CHAUSSÉE

Les plans sont fournis à titre d'information et ne sont pas contractuels



PREMIER ÉTAGE

Les plans sont fournis à titre d'information et ne sont pas contractuels



DEUXIÈME ÉTAGE

Les plans sont fournis à titre d'information et ne sont pas contractuels

Questa pianta non è in scala. I documenti ci sono stati dati dal cliente. Per questo motivo, non possiamo garantire la precisione delle informazioni.

Codice oggetto: LU191933426 - L-9062 Ettelbruck

Una prima impressione

Situata in una tranquilla zona residenziale di Ettelbrück, Von Poll Real Estate Luxembourg offre in vendita questa affascinante casa unifamiliare. Grazie alle sue numerose finestre, la casa è molto luminosa e dispone di sei camere da letto e di stanze che possono essere adattate alle esigenze dei residenti. L'ampio soggiorno al piano terra è dotato di un camino, perfetto per le accoglienti serate invernali. Il resto della casa è riscaldato da un impianto di riscaldamento centralizzato a gasolio (installato nel 2018). Il garage interrato, con la sua porta elettrica, può ospitare qualsiasi auto e c'è un ulteriore posto auto antistante. La struttura portante e il tetto sono stati ristrutturati alcuni anni fa, mentre il resto della casa necessita di alcuni lavori di ammodernamento. Una stanza multiuso, attualmente arredata in stile Carnotzet, si trova nel seminterrato e potrebbe essere utilizzata come sala hobby.

Codice oggetto: LU191933426 - L-9062 Ettelbruck

Tutto sulla posizione

Ettelbrück, Teil von NORDSTAD, ist eine attraktive Gemeinde mit einer sehr entwickelten Infrastruktur und einem breiten Angebot an Annehmlichkeiten für ihre Bürger.

Weniger als 500 Meter entfernt befinden sich Schulen, Supermärkte, Restaurants, Spielplätze sowie der Bahnhof, von dem aus Sie die Stadt Luxemburg in weniger als einer Stunde erreichen.

Darüber hinaus bieten die umliegenden Grünflächen und Wälder Möglichkeiten zum Wandern und Entdecken.

Codice oggetto: LU191933426 - L-9062 Ettelbruck

Ulteriori informazioni

Alle Informationen in diesem Dokument basieren ausschließlich auf den Informationen, die uns unsere Kunden zur Verfügung stellen. Wir übernehmen keine Garantie für die Vollständigkeit, Richtigkeit und Aktualität dieser Angaben.

Die Notar- und Meldegebühren im Grundbuch gehen zu Lasten des Käufers.

Die Verkaufsprovision geht zu Lasten des Verkäufers, der das Verkaufsmandat mit unserer Agentur unterzeichnet hat.

Codice oggetto: LU191933426 - L-9062 Ettelbruck

Partner di contatto

Per ulteriori informazioni, si prega di contattare la persona di riferimento:

VON POLL REAL ESTATE Limpertsberg

6, avenue Pasteur, L-2310 Luxembourg

Tel.: +352 26 47 98

E-Mail: limpertsberg@von-poll.com

Alla clausola di esclusione di responsabilità di von Poll Immobilien GmbH

www.von-poll.com