

Luxembourg-Limpertsberg

Appartamento di lusso con 3 camere da letto in vendita a Limpertsberg

Codice oggetto: LU231953665



PREZZO D'ACQUISTO: 1.400.000 EUR • SUPERFICIE NETTA: ca. 124 m²

Codice oggetto: LU231953665 - L-2520 Luxembourg-Limpertsberg

- **A colpo d'occhio**
- **La proprietà**
- **Dati energetici**
- **Planimetrie**
- **Una prima impressione**
- **Tutto sulla posizione**
- **Ulteriori informazioni**
- **Partner di contatto**

Codice oggetto: LU231953665 - L-2520 Luxembourg-Limpertsberg

A colpo d'occhio

Codice oggetto	LU231953665
Superficie netta	ca. 124 m²
Piano	2
Camere da letto	3
Bagni	2
Anno di costruzione	1981
Garage/Posto auto	1 x Parcheggio interrato

Prezzo d'acquisto	1.400.000 EUR
Appartamento	Piano
Superficie commerciale	ca. 124 m²
Stato dell'immobile	Come nuovo
Tipologia costruttiva	massiccio
Caratteristiche	Bagni di servizio, Cucina componibile

Codice oggetto: LU231953665 - L-2520 Luxembourg-Limpertsberg

Dati energetici

Tipologia di riscaldamento	Teleriscaldamento	Classe di efficienza energetica	F
Fonte di alimentazione	Teleriscaldamento	Anno di costruzione secondo il certificato energetico	1981
Classe Energetica	Al momento della creazione del documento la certificazione energetica non era ancora disponibile.		

Codice oggetto: LU231953665 - L-2520 Luxembourg-Limpertsberg

La proprietà



Codice oggetto: LU231953665 - L-2520 Luxembourg-Limpertsberg

La proprietà



Codice oggetto: LU231953665 - L-2520 Luxembourg-Limpertsberg

La proprietà



Codice oggetto: LU231953665 - L-2520 Luxembourg-Limpertsberg

La proprietà



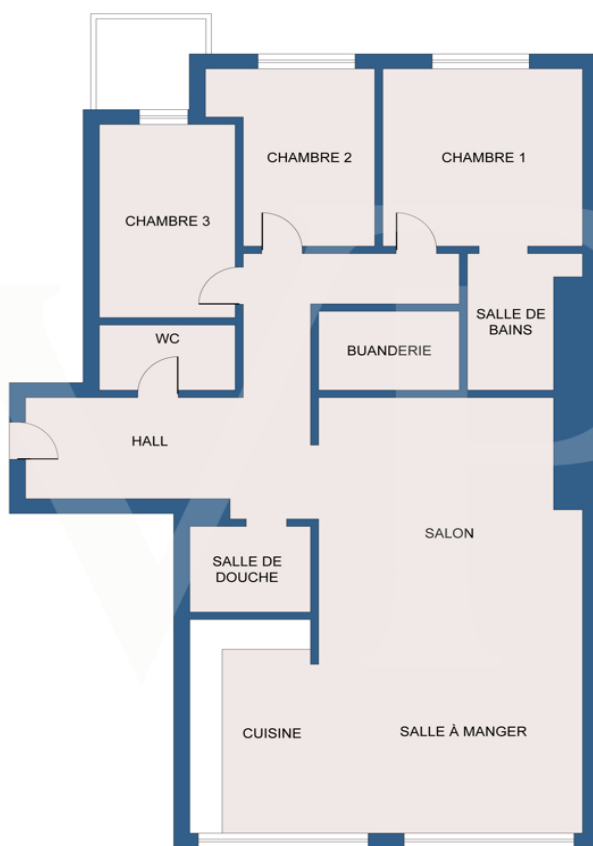
Codice oggetto: LU231953665 - L-2520 Luxembourg-Limpertsberg

La proprietà



Codice oggetto: LU231953665 - L-2520 Luxembourg-Limpertsberg

Planimetrie



Les mesures et plan sont données à titre purement indicatif et non contractuel

Questa pianta non è in scala. I documenti ci sono stati dati dal cliente. Per questo motivo, non possiamo garantire la precisione delle informazioni.

Codice oggetto: LU231953665 - L-2520 Luxembourg-Limpertsberg

Una prima impressione

Von Poll propone in vendita questo lussuoso appartamento di 124 m², ristrutturato nel 2018. La posizione e la vista panoramica di questo appartamento vi incanteranno non appena varcata la soglia del soggiorno. L'ampio ingresso offre un ampio open space, armadi a muro e un bagno per gli ospiti. Il soggiorno/sala da pranzo vanta una vista mozzafiato sulla città. La cucina completamente attrezzata aggiunge un tocco accogliente a questo appartamento. Il pavimento è in teak oliato. Un corridoio conduce alle tre camere da letto sul retro dell'appartamento. Una delle camere da letto ha un balcone. La camera da letto principale dispone di armadi e il bagno privato include una vasca per balneoterapia. Una lavanderia si trova all'interno dell'appartamento. Sono disponibili tutte le connessioni, tra cui Wi-Fi, internet e fibra ottica. Un'ampia e spaziosa cabina doccia è integrata nell'appartamento. Un posto auto e una cantina completano la proprietà. Una porta blindata e un citofono garantiscono la sicurezza.

Codice oggetto: LU231953665 - L-2520 Luxembourg-Limpertsberg

Tutto sulla posizione

Das Apartment befindet sich in der begehrten Gegend von Limpertsberg, in der Nähe von Schulen und Zugang zu verschiedenen Bereichen der Stadt. Im Herzen des Bezirks Limpertsberg finden Sie zahlreiche Restaurants, Supermärkte, Ärzte, Kliniken, Geschäfte und Kindergärten.

Außerdem ist die Haltestelle der neuen Luxemburger Straßenbahn, die den Bezirk Limpertsberg mit dem von Kirchberg und auch dem Stadtzentrum und dem Hauptbahnhof verbindet, nur wenige Schritte von der Wohnung entfernt.

Der Kirchberg ist 500 m, das Stadtzentrum 600 m und der Flughafen 9 km entfernt.

Codice oggetto: LU231953665 - L-2520 Luxembourg-Limpertsberg

Ulteriori informazioni

Alle Informationen in diesem Dokument basieren ausschließlich auf den Informationen, die uns unsere Kunden zur Verfügung stellen. Wir übernehmen keine Garantie für die Vollständigkeit, Richtigkeit und Aktualität dieser Angaben.

Die Notar- und Meldegebühren im Grundbuch gehen zu Lasten des Käufers.

Die Verkaufsprovision geht zu Lasten des Verkäufers, der das Verkaufsmandat mit unserer Agentur unterzeichnet hat.

Codice oggetto: LU231953665 - L-2520 Luxembourg-Limpertsberg

Partner di contatto

Per ulteriori informazioni, si prega di contattare la persona di riferimento:

VON POLL REAL ESTATE Limpertsberg

6, avenue Pasteur, L-2310 Luxembourg

Tel.: +352 26 47 98

E-Mail: limpertsberg@von-poll.com

Alla clausola di esclusione di responsabilità di von Poll Immobilien GmbH

www.von-poll.com